

การพัฒนาเว็บแอปพลิเคชันสำหรับการบริหารจัดการการซื้อขาย
และคลังสินค้า เครื่องมือช่างและวัสดุก่อสร้างกรณีศึกษา ร้าน สมบูรณ์ค้าวัสดุ

นายจามิกร สุวรรณ

รหัสนักศึกษา 58541204009-9

นายนลธวัช ปรากฏ์เจริญ

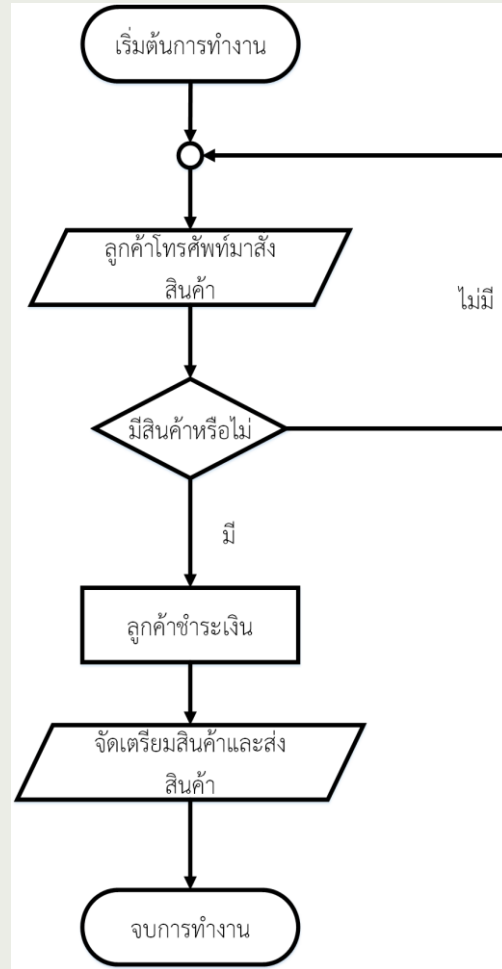
รหัสนักศึกษา 58541204105-5

วัตถุประสงค์

เพื่อพัฒนาเว็บแอปพลิเคชันสำหรับบริหารจัดการการซื้อขายและคลังสินค้า เครื่องมือช่างและอุปกรณ์ก่อสร้าง กรณีศึกษาร้าน สมบูรณ์ ค้าวัสดุ

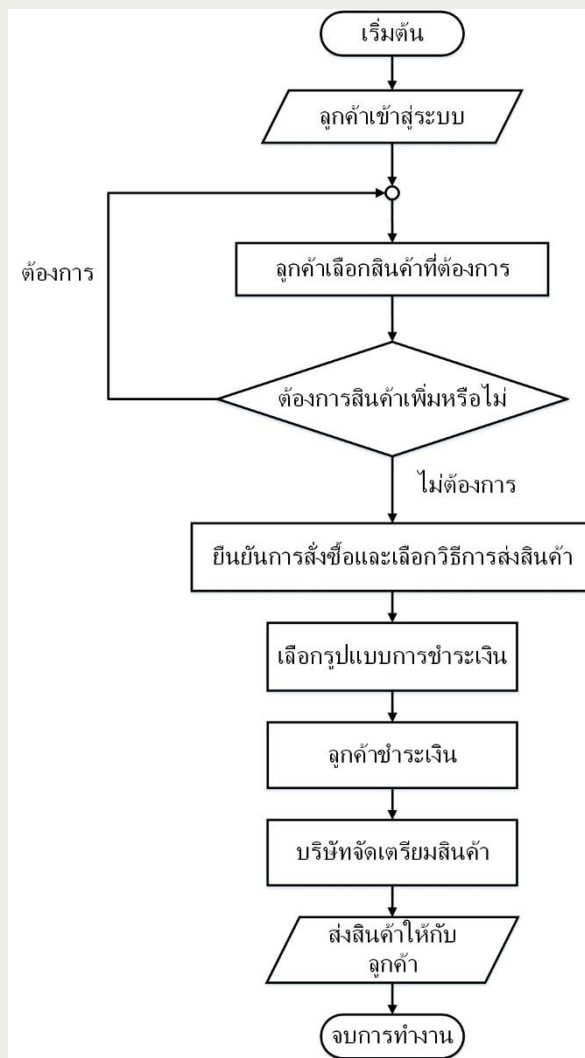
ระบบแบบเดิม

Flowchart ขั้นตอนการซื้อขายสินค้า



ระบบแบบใหม่

Flowchart ขั้นตอนการซื้อขายสินค้า



ผู้ใช้งานระบบ

- 1) สมาชิก/ลูกค้า
- 2) เจ้าของกิจการ
- 3) พนักงาน
- 4) ผู้ดูแลระบบ
- 5) พนักงานขนส่ง

เจ้าของกิจการ

- 1.สามารถเข้าสู่ระบบผ่านชื่อผู้ใช้และรหัสผ่านได้
- 2.สามารถเพิ่ม ลบ แก้ไข ข้อมูลผู้ใช้งานระบบได้
3. สามารถตรวจสอบสินค้าคงเหลือได้
- 4.สามารถสั่งซื้อสินค้าได้
- 5.สามารถเรียกดูราคาทุนได้
- 6.สามารถกำหนดราคาขายได้
- 7.สามารถเพิ่ม ลบ แก้ไขรายละเอียดสินค้าได้
- 8.สามารถเรียกดูรายงานสินค้าคงเหลือได้
- 9.สามารถเรียกดูรายงานการสั่งซื้อได้
- 10.สามารถเรียกดูรายงานบัญชีได้
- 11.สามารถเรียกดูรายชื้อผู้ค้างชำระได้
- 12.สามารถเรียกดูรายงานวันนัดรับสินค้าได้
- 13.สามารถเรียกดูยอดการแบ่งชำระได้
- 14.สามารถเรียกดูสินค้าที่ใกล้เคียงได้
- 15.สามารถเรียกดูรายงานการรับคืนสินค้าได้
- 16.สามารถเพิ่ม ลบ แก้ไขรายชื้อผู้ค้างชำระได้
- 17.สามารถออกใบแจ้งหนี้ได้
- 18.สามารถเรียกดูยอดเงินค้างชำระได้
- 19.สามารถส่งเอกสารติดตามหนี้ได้

พนักงาน

1. สามารถเข้าสู่ระบบผ่านชื่อผู้ใช้และรหัสผ่านได้
2. สามารถแก้ไขข้อมูลส่วนตัวได้ระบบ
3. สามารถเรียกดูรายงานสินค้าคงเหลือได้
4. สามารถตรวจสอบราคาสินค้าภายในร้านได้
5. สามารถเพิ่ม ลบ แก้ไขรายการสินค้าได้
6. สามารถค้นหาสินค้าที่ต้องการได้
7. สามารถคำนวณราคาของสินค้าได้
8. สามารถรับชำระเงินจากลูกค้าได้
9. สามารถออกใบเสร็จให้ลูกค้าได้
10. สามารถบันทึกข้อมูลการขายสินค้าได้
11. สามารถเรียกดูข้อมูลสินค้าที่บริษัทสั่งซื้อได้
12. สามารถบันทึกข้อมูลของสินค้าที่สั่งซื้อลงในฐานข้อมูล
13. สามารถเพิ่ม ลบ แก้ไขข้อมูลการสั่งซื้อของลูกค้าได้
14. สามารถเรียกดูรายการการสั่งซื้อจากลูกค้าได้
15. สามารถเรียกดูรายการการชำระเงินของลูกค้าได้
16. สามารถยืนยันการชำระเงินของลูกค้าได้
17. สามารถเรียกดูรายการสินค้าที่ต้องจัดส่งได้
18. สามารถเรียกดูการออกใบแจ้งหนี้ได้
19. สามารถเรียกดูยอดเงินค้างชำระได้
20. สามารถเรียกดูรายชื่อลูกค้าที่ค้างชำระได้

ผู้ดูแลระบบ

- 1.สามารถเข้าสู่ระบบผ่านชื่อผู้ใช้และรหัสผ่านได้
- 2.สามารถเพิ่ม ลบ แก้ไขข้อมูลผู้ใช้ทั่วไปในระบบ
- 3.สามารถกำหนดสิทธิของผู้ใช้งานระบบได้
- 4.สามารถเพิ่ม ลบ แก้ไขข้อมูลของบริษัทผ่านเว็บไซต์ได้
- 5.สามารถโปรโมทธุรกิจผ่านเว็บไซต์ได้
- 6.สามารถเพิ่ม ลบ แก้ไขข่าวประชาสัมพันธ์บนเว็บไซต์ได้
- 7.สามารถเพิ่ม ลบ แก้ไขสินค้าที่จะนำมาทำโปรโมชันได้
- 8.สามารถเพิ่ม ลบ แก้ไขระยะเวลาโปรโมชันได้

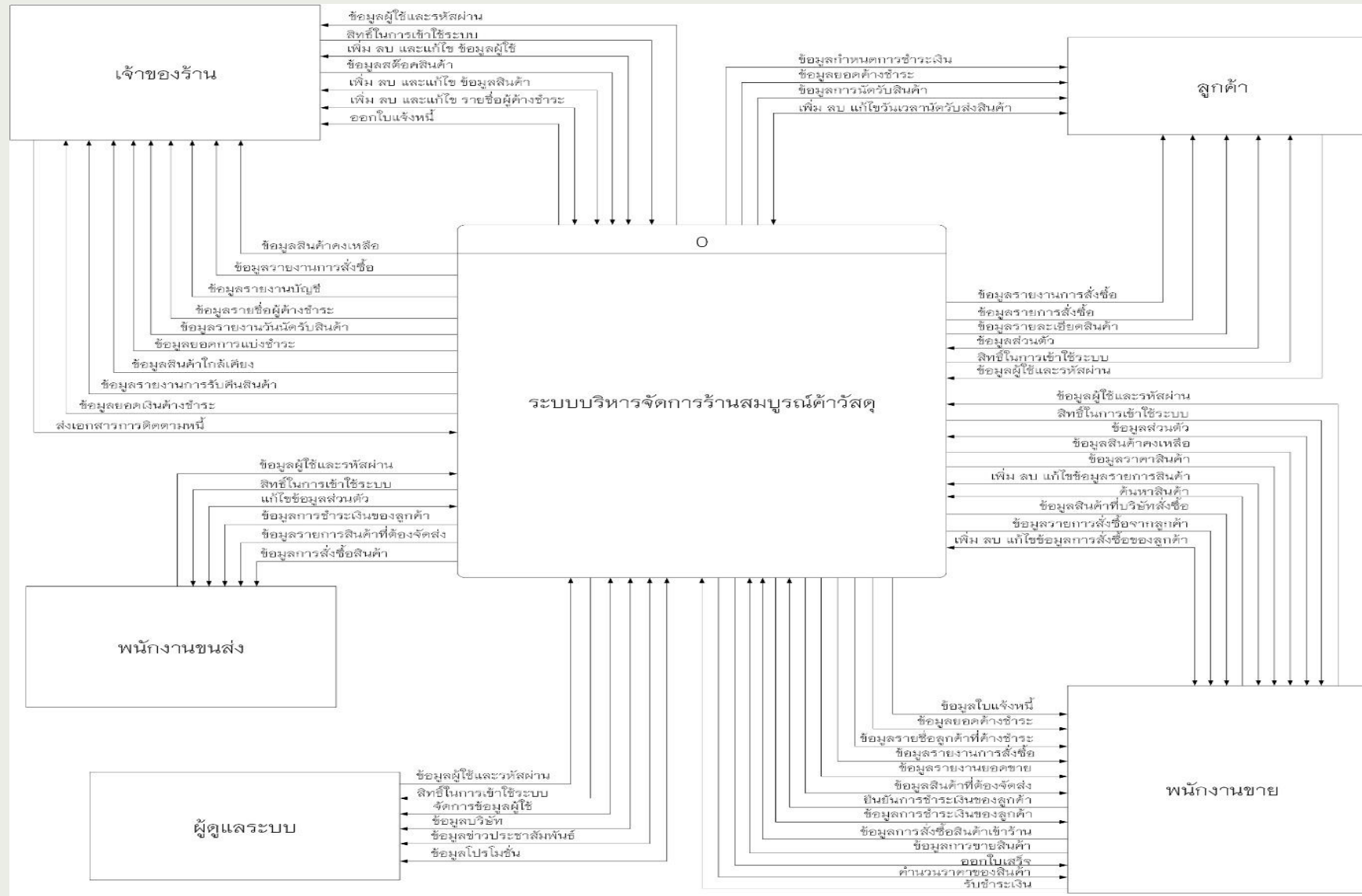
พนักงานขนส่ง

- 1.สามารถเข้าสู่ระบบผ่านชื่อผู้ใช้และรหัสผ่านได้
- 2.สามารถแก้ไขข้อมูลส่วนตัวได้ระบบ
- 3.สามารถเรียกดูรายการการชำระเงินของลูกค้าได้
- 4.สามารถเรียกดูรายการสินค้าที่ต้องจัดส่งได้
- 5.สามารถจัดส่งตามช่องทางที่ลูกค้าต้องการได้
- 6.สามารถจัดส่งตามวันเวลาที่ลูกค้านัดได้
- 7.สามารถเรียกดูรายการการสั่งซื้อจากลูกค้าได้
- 8.สามารถเรียกดูรายการการชำระเงินของลูกค้าได้
- 9.สามารถยืนยันการชำระเงินของลูกค้าได้

ลูกค้า

- 1.สามารถสมัครสมาชิกได้
- 2.สามารถเข้าสู่ระบบผ่านชื่อผู้ใช้และรหัสผ่านได้
- 3.สามารถแก้ไขข้อมูลส่วนตัวได้เท่านั้น
- 4.สามารถดูประวัติการสั่งซื้อได้
- 5.สามารถเรียกดูรายละเอียดสินค้าได้
- 6.สามารถเลือกสินค้าที่ใกล้เคียงได้
- 7.สามารถเรียกดูรายละเอียดสินค้าโปรโมชั่นได้
- 8.สามารถเลือกสินค้าที่ต้องการใส่ตะกร้าได้
- 9.สามารถคำนวณราคารวมได้
- 10.สามารถเรียกดูรายการสั่งซื้อได้
- 11.สามารถเลือกช่องทางการชำระเงินได้
- 12.สามารถชำระเงินได้
- 13.สามารถยืนยันการชำระเงินได้
- 14.สามารถเรียกดูข้อมูลรายงานการสั่งซื้อของตนเองได้
- 15.สามารถเพิ่ม ลบ แก้ไขวันเวลาดำเนินการรับส่งสินค้าได้
- 16.สามารถเรียกดูข้อมูลการนัดรับสินค้าได้
- 17.สามารถเรียกดูยอดค้างชำระได้
- 18.สามารถเรียกดูกำหนดการชำระได้
- 19.สามารถแบ่งชำระค่าสินค้าได้

แผนผังบริบท (CONTEXT DIAGRAM)

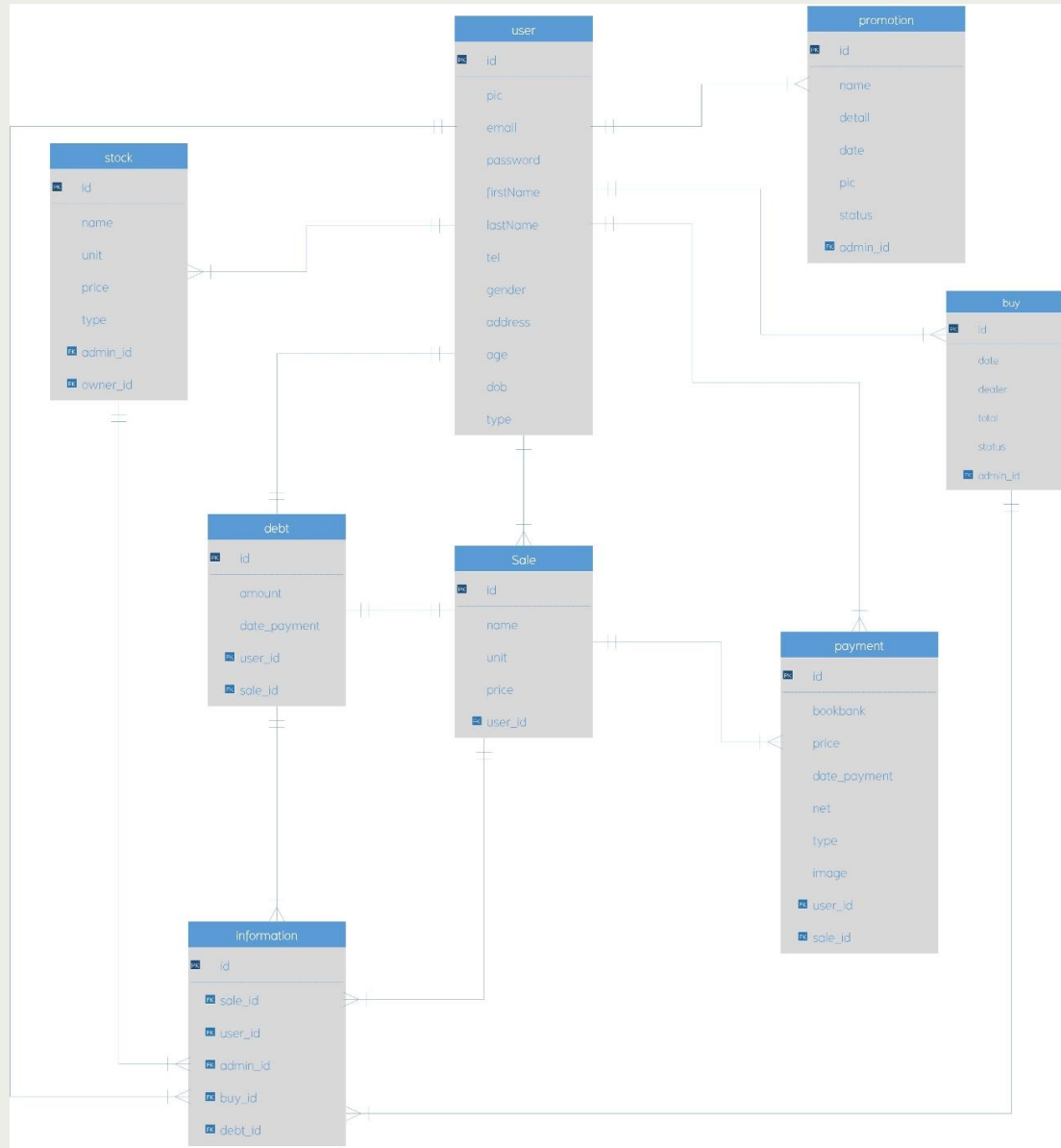


ตารางเก็บข้อมูล

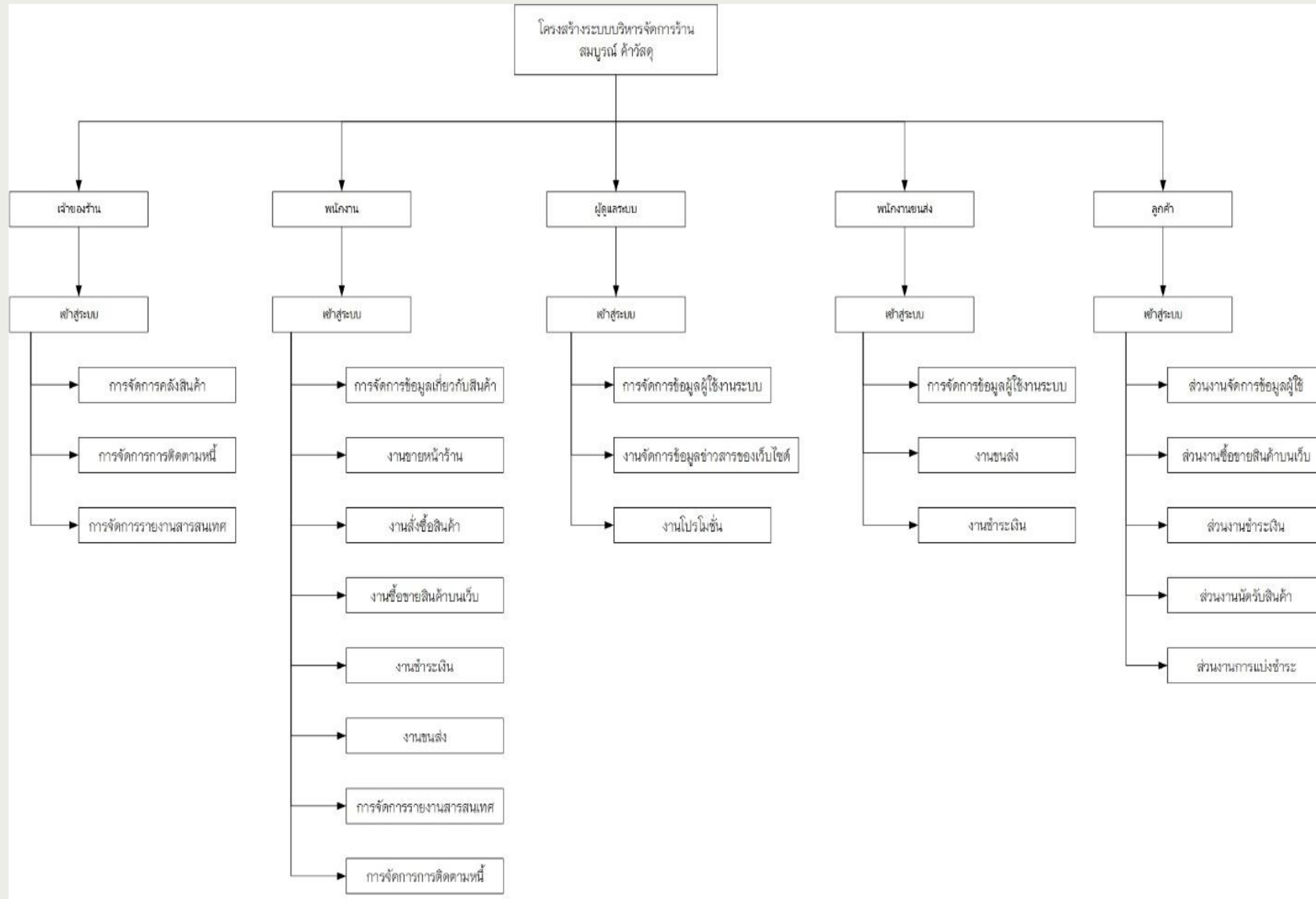
ตารางที่	ชื่อเอนทิตี	ประเภท	ความหมายของเอนทิตี
1	user	master	ข้อมูลผู้ใช้งาน
2	stock	master	ข้อมูลสินค้า
3	debt	transaction	ข้อมูลการค้างชำระ
4	promotion	transaction	ข้อมูลโปรโมชั่น
5	buy	transaction	ข้อมูลการสั่งซื้อสินค้าเข้าบริษัท
6	sale	transaction	ข้อมูลการซื้อขายสินค้า
7	payment	transaction	ข้อมูลการชำระเงิน
8	information	Reference	ข้อมูลรายงานสารสนเทศ

คำอธิบาย: Master ใช้สำหรับไม่ค่อยมีการเปลี่ยนแปลงข้อมูลบ่อย
Transaction ใช้สำหรับการเปลี่ยนข้อมูลบ่อย
Reference ใช้สำหรับการอ้างอิง

ความสัมพันธ์ของข้อมูล (ER - DIAGRAM)



โครงสร้างระบบ



สรุปและข้อเสนอแนะ

ปัญหาและอุปสรรคของโครงการ

1. ในระหว่างการพัฒนาระบบ ได้มีการเปลี่ยนแปลงการทำงานของระบบบางระบบ

ทำให้ต้องใช้เวลาศึกษาการทำงานใหม่ จึงทำให้พัฒนาล่าช้า

2. HDD ของโน้ตบุ๊กเครื่องที่พัฒนาระบบเสีย ทำให้ไฟล์หายไปบางส่วน

จึงทำให้ต้องใช้เวลาในการทำใหม่ ในระยะเวลาที่น้อยลง

3. ใช้เวลาในการออกแบบหน้าจอโดยใช้ Photoshop และ illustrator มากไปทำให้ทำบทที่3 เสร็จช้า

ข้อเสนอแนะ

1. ควรออกแบบระบบให้มีความน่าสนใจมากกว่านี้
2. ควรออกแบบมีระบบชำระเงินให้มีหลากหลายช่องทาง