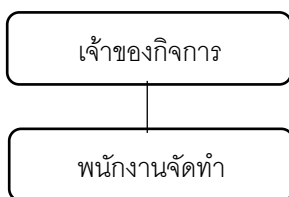


## บทที่ 3

### การวิเคราะห์และออกแบบระบบ

#### 3.1 โครงสร้างองค์กร



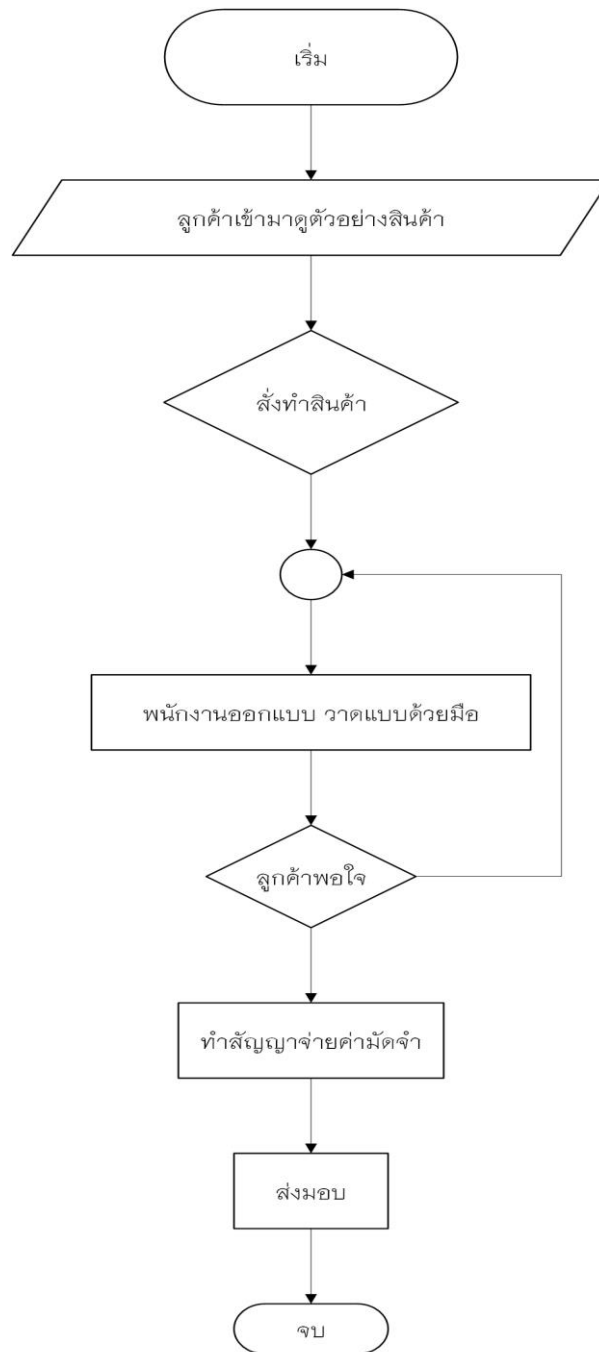
ภาพที่ 3.1 แผนผังโครงสร้างองค์กร

#### 3.2 การวิเคราะห์ระบบงานเดิม

##### 3.2.1 ระบบงานเดิม

ผู้จัดทำโครงการได้ศึกษาขั้นตอนการดำเนินงาน ของร้านโกธ ซิลเวอร์ พบว่ามีขั้นตอนการดำเนินงาน ดังนี้

เมื่อมีลูกค้าเข้ามาติดต่อขอดูแบบหรือออกแบบสินค้า เจ้าของกิจการ จะทำการออกแบบสินค้าตามที่ลูกค้าต้องการ หรือ หากลูกค้านำแบบที่ลูกค้าออกแบบมา ก็จะเริ่มดำเนินการทำสัญญา โดยกำหนดระยะเวลาและ ราคาที่ตกลงกันหลังจากที่ได้ดูและออกแบบเสร็จเรียบร้อยแล้ว โดยขั้นตอนทั้งหมดจะทำบนกระดาษ และการจัดเก็บไม่เป็นระเบียบเรียบร้อยโดยบางครั้งอาจวางไว้ตำแหน่งต่างๆ ภายในร้านและทำให้เกิดการสูญหายของเอกสาร โดยไม่ได้มีการจัดเก็บในระบบในทุกขั้นตอน จึงทำให้บางครั้งแบบสินค้าที่ลูกค้าออกแบบหรือสัญญาส่งมอบลูกค้าสูญหาย ทำให้เกิดปัญหาส่งมอบและจัดทำสินค้าล่าช้าไม่ตรงตามคำสั่งทำ และหากลูกค้าอยากดูสินค้าที่ต้องการต้องเข้ามาที่ร้านเพื่อดูสินค้าเท่านั้นไม่มีรูปตัวอย่างสินค้าทางออนไลน์ทำให้ลูกค้าไม่สะดวกในการเลือกซื้อสินค้าสำเร็จรูปเช่น แหวน กำไล หรือ เข็มขัดเงิน ทำให้ยอดขายไม่ดีเท่าที่ควร ซึ่งขั้นตอนดังกล่าวสามารถสรุปได้เป็นแผนภาพ 3.2 ดังนี้

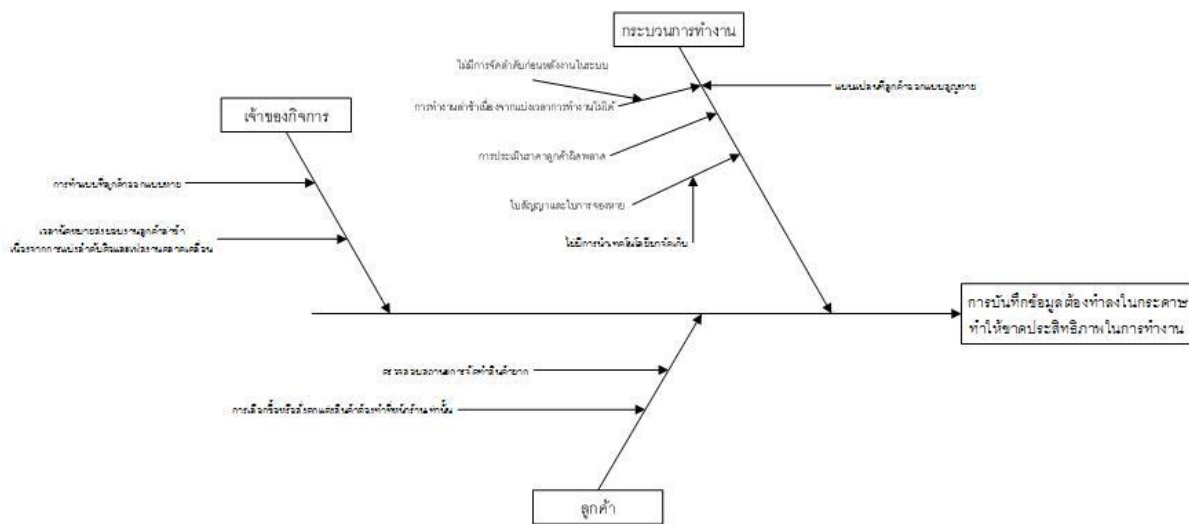


ภาพที่ 3.2

ทำงานระบบเดิม

แผนภาพแสดงการ

### 3.2.2 ปัญหาที่พบในระบบเดิม



ภาพที่ 3.3 แผนภูมิที่แสดงปัญหาระบบเดิม

3.2.2.1 กระบวนการทำงานมีประสิทธิภาพต่ำ เนื่องจากในแต่ละครั้งที่ทำแบบให้กับลูกค้า จัดทำลงในกระดาษทำให้แบบที่ออกแบบมาหายทำให้การทำงานนั้นล่าช้าหรือ ยากที่จะให้ลูกค้าดูเวลาแก่เสร็จในทันที ในบางครั้งการจะดูสินค้าตัวอย่างเพื่อตัดแปลงหรือเพิ่มเติมรายละเอียด เช่น สลักชื่อลงบนชั้นเงิน หรือ แหวนเงิน ต้องทำการเข้ามาดูสินค้าตัวอย่างที่หน้าร้านเท่านั้น และไม่มีกรนำเทคโนโลยีมาใช้ภายในร้าน ในการจัดตารางงาน การจัดเก็บเอกสารสัญญา ซึ่งทำให้มีปัญหาตามมาภายหลัง

3.2.2.2 เจ้าของกิจการ ทำแบบที่ลูกค้าออกแบบมาให้หาย และเวลาส่งมอบงานลูกค้าคลาดเคลื่อนเพราะแบ่งลำดับคิวและเฟสงานคลาดเคลื่อน

3.2.2.3 ลูกค้า ตรวจสอบสถานะจัดการทำสินค้ายาก การเลือกซื้อหรือติดต่อต้องทำผ่านหน้าร้านเท่านั้น

### 3.3 การออกแบบระบบงานใหม่

แนวทางของระบบงานใหม่จะใช้เทคโนโลยีสารสนเทศเข้ามาช่วยในเรื่องของการจัดการ ร้านโกธ ซิลเวอร์ ออนไลน์ผ่านเว็บแอปพลิเคชัน ระบบซื้อขาย สั่งทำ และระบบหลังบ้านที่จะช่วยการจัดการ ลำดับคิวลูกค้าที่ติดต่อเข้ามา เพื่อลำดับคิวจัดทำและส่งของให้แก่ลูกค้า ช่วยอำนวยความสะดวกทั้งลูกค้าที่จะเลือกซื้อหรือสั่งทำสินค้า และ เจ้าของกิจการสามารถบริหารงานได้รวดเร็วมากขึ้น

### 3.4 แผนภาพกระแสข้อมูล (Data Flow Diagram)

#### 3.4.1 ผู้ใช้ในระบบ

##### 3.4.1.1 เจ้าของกิจการ

##### 3.4.1.2 ผู้ดูแลระบบ

##### 3.4.1.3 ลูกค้า

##### 3.4.1.4 ลูกค้าทั่วไป

#### 3.4.2 ความต้องการของระบบ

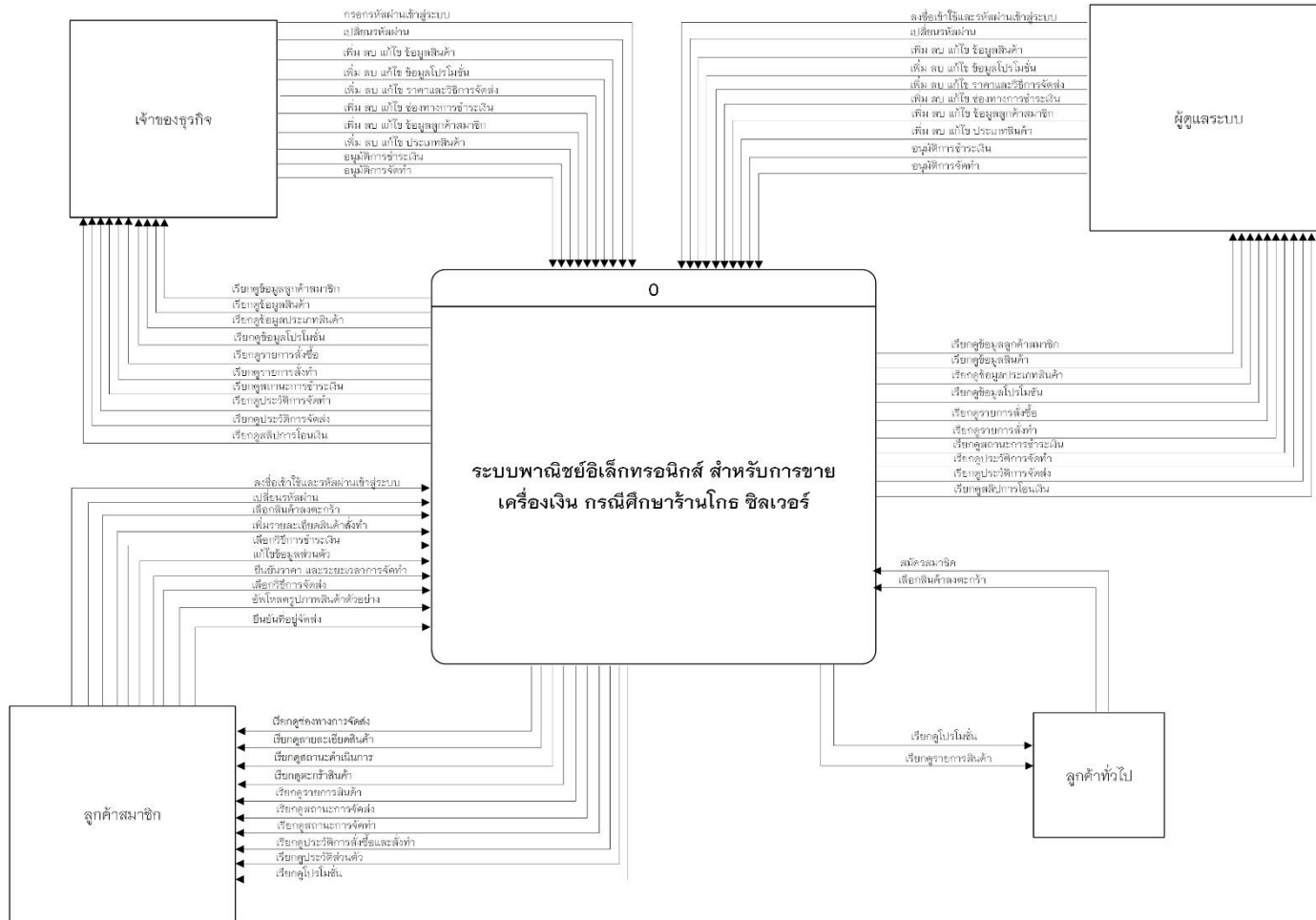
3.4.2.1 เจ้าของธุรกิจ สามารถลงชื่อเข้าใช้และรหัสผ่านเข้าสู่ระบบ สามารถเปลี่ยนรหัสผ่านสามารถจัดการข้อมูลหน้าเว็บไซต์ได้ สามารถจัดการข้อมูลสินค้าได้ สามารถดูรายการสั่งซื้อและจองของลูกค้าได้ สามารถจัดการรายการโปรโมชั่นได้ สามารถตรวจสอบสถานะการชำระเงินได้ สามารถเรียกดูข้อมูลการติดต่อสอบถามจากลูกค้าได้ สามารถจัดการ Username และ Password ได้ สามารถเรียกดูรูปอัปโหลดของลูกค้าได้ สามารถประเมินราคาและระยะเวลาการจัดทำ สามารถยืนยันใบสัญญาของลูกค้า สามารถยืนยันการชำระมัดจำของลูกค้า สามารถรายงานการจัดทำสินค้า

3.4.2.2 ผู้ดูแลระบบ สามารถจัดการข้อมูลหน้าเว็บไซต์ได้ สามารถจัดการข้อมูลสินค้าได้ สามารถจัดการรายการโปรโมชั่นได้ สามารถจัดการข้อมูลลูกค้าสมาชิกได้ สามารถจัดการช่องทางการชำระเงินได้ สามารถดูรายการสั่งซื้อหรือสั่งทำของลูกค้าได้ สามารถจัดการ Username และ Password ได้ สามารถยืนยันการชำระมัดจำของลูกค้า สามารถรายงานการจัดทำสินค้า สามารถเรียกดูรูปอัปโหลดของลูกค้าได้

3.4.2.3 ลูกค้า สามารถดูข้อมูลต่างๆ บนหน้าเว็บไซต์ได้ สามารถเลือกดูรายการสินค้าได้ สามารถดูรายการโปรโมชั่น สามารถเลือกสินค้าลงตะกร้า สามารถสมัครสมาชิกได้

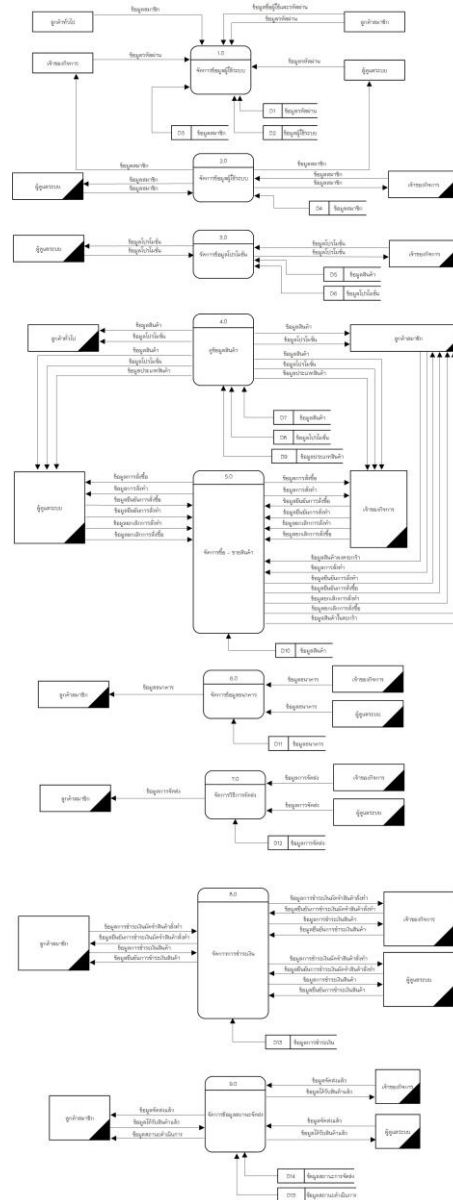
3.4.2.4 ลูกค้าสมาชิก สามารถดูข้อมูลต่างๆ บนหน้าเว็บไซต์ได้ สามารถเลือกดูรายการสินค้าได้ สามารถดูรายการโปรโมชั่น สามารถเลือกสินค้าลงตะกร้า สามารถแก้ไขข้อมูลส่วนตัวได้ สามารถเปลี่ยนรหัสผ่านได้ สามารถเลือกประเภทสินค้า สามารถกำหนดตัวสินค้า สามารถเพิ่มรายละเอียดสินค้า สามารถเลือกซื้อสินค้าเพิ่ม สามารถเลือกวิธีชำระเงินปลายทาง/แจ้งชำระสินค้า สามารถยืนยันที่อยู่ สามารถยืนยันการสั่งซื้อ สามารถอัปรูปภาพของสินค้าตัวอย่างได้ สามารถยืนยันราคาและระยะเวลาการจัดทำได้ สามารถชำระเงินมัดจำ แจ้งชำระการโอน สามารถติดตามสถานะของสินค้าได้ สามารถยืนยันการรับสินค้า สามารถติดต่อผู้ดูแลระบบได้

จากข้อมูลดังกล่าวสามารถนำมาเขียนแสดงเป็นแผนภาพคอนแทคไดอะแกรม (Context Diagram) ได้ดังนี้



ภาพที่ 3.4 แผนผังบริบท (Context Diagram)

จากแผนภาพคอนแทคไดอะแกรม (Context Diagram) ตามภาพที่ 3.4 สามารถนำมาเขียนเป็นแผนภาพกระแสข้อมูลระดับที่ 0 เพื่อแสดงรายละเอียดการทำงานของระบบพัฒนาระบบพาณิชย์อิเล็กทรอนิกส์ สำหรับการขายเครื่องเงิน กรณีศึกษาร้านโกธ ซิลเวอร์



ภาพที่ 3.5 แผนภาพกระแสข้อมูลระดับที่ 0

จากภาพที่ 3.5 แสดงแผนภาพกระแสข้อมูลระดับที่ 0 (Data Flow Diagram Level 0) การพัฒนาระบบพาณิชย์อิเล็กทรอนิกส์ สำหรับการขายเครื่องเงิน กรณีศึกษาร้านโกธ ซิลเวอร์ ประกอบด้วย 9 กระบวนการจัดการหลัก ๆ ได้แก่

**ตารางที่ 3.1** แสดงคำอธิบายกระบวนการ จัดการข้อมูลผู้ใช้ระบบ

Process Description	
System	การพัฒนาระบบพาณิชย์อิเล็กทรอนิกส์ สำหรับการขายเครื่องเงิน กรณีศึกษาร้านโกธ ซิลเวอร์
DFD Number	1.0
Process Name	จัดการข้อมูลผู้ใช้ระบบ
Input Data Flow	ข้อมูลชื่อผู้ใช้และรหัสผ่าน ข้อมูลรหัสผ่าน ข้อมูลสมาชิก ข้อมูลกำหนดสิทธิ์การเข้าถึง
Output Data Flow	-
Data Store Used	ข้อมูลรหัสผ่าน ข้อมูลผู้ใช้ระบบ ข้อมูลสมาชิก
Description	เป็นกระบวนการสำหรับตรวจสอบ กำหนดสิทธิ์ในการทำงาน การสมัครสมาชิก โดยระบบจะตรวจสอบชื่อผู้ใช้และรหัสผ่าน ผู้ใช้จึงมีสิทธิ์ในการเข้าใช้ระบบ โดยผู้ใช้ระบบในส่วนนี้ได้แก่ ลูกค้าทั่วไป เจ้าของกิจการ ผู้ดูแลระบบ ลูกค้าสมาชิก

**ตารางที่ 3.2** แสดงคำอธิบายกระบวนการ จัดการข้อมูลลูกค้า

Process Description	
System	การพัฒนาระบบพาณิชย์อิเล็กทรอนิกส์ สำหรับการขายเครื่องเงิน กรณีศึกษาร้านโกธ ซิลเวอร์
DFD Number	2.0
Process Name	จัดการข้อมูลลูกค้า
Input Data Flow	ข้อมูลสมาชิก
Output Data Flow	ข้อมูลสมาชิก
Data Store Used	ข้อมูลลูกค้า



ตารางที่ 3.2 แสดงคำอธิบายกระบวนการ จัดการข้อมูลลูกค้า (ต่อ)

Description	เป็นกระบวนการสำหรับการจัดการข้อมูลลูกค้าคือการ เพิ่ม ลบ แก้ไข ข้อมูล โดยผู้ใช้ระบบในส่วนนี้ ได้แก่ ผู้ดูแลระบบ สมาชิกและ เจ้าของกิจการ
-------------	--

ตารางที่ 3.3 แสดงคำอธิบายกระบวนการ จัดการข้อมูลโปรโมชั่น

Process Description	
System	การพัฒนาระบบพาณิชย์อิเล็กทรอนิกส์ สำหรับการขายเครื่องเงิน กรณีศึกษาร้านโกธ ซิลเวอร์
DFD Number	3.0
Process Name	จัดการข้อมูลโปรโมชั่น
Input Data Flow	ข้อมูลโปรโมชั่น
Output Data Flow	-
Data Store Used	ข้อมูลโปรโมชั่น
Description	เป็นกระบวนการสำหรับการจัดการข้อมูลโปรโมชั่นคือการเพิ่ม ลบ แก้ไขข้อมูล โดยใช้รหัสผ่านเข้ามาจัดการข้อมูลโปรโมชั่นโดยผู้ใช้ ระบบในส่วนนี้ ได้แก่ เจ้าของกิจการ และ ผู้ดูแลระบบ

ตารางที่ 3.4 แสดงคำอธิบายกระบวนการ จัดการข้อมูลรถ

Process Description	
System	การพัฒนาระบบพาณิชย์อิเล็กทรอนิกส์ สำหรับการขายเครื่องเงิน กรณีศึกษาร้านโกธ ซิลเวอร์
DFD Number	4.0
Process Name	ดูสินค้า
Input Data Flow	-
Output Data Flow	ข้อมูลรายการสินค้า ข้อมูลรายการโปรโมชั่น

ตารางที่ 3.4 แสดงคำอธิบายกระบวนการ จัดการข้อมูลรถ

Data Store Used	ข้อมูลสินค้า ข้อมูลโปรโมชั่น ข้อมูลประเภทสินค้า
Description	เป็นกระบวนการสำหรับการดูข้อมูลสินค้า และ โปรโมชั่นโดยผู้ใช้ระบบในส่วนนี้ ได้แก่ ลูกค้าทั่วไป ลูกค้าสมาชิก เจ้าของกิจการ และ ผู้ดูแลระบบ

ตารางที่ 3.5 แสดงคำอธิบายกระบวนการ จัดการการซื้อ - ขายสินค้า

Process Description	
System	การพัฒนาระบบพาณิชย์อิเล็กทรอนิกส์ สำหรับการขายเครื่องเงินกรณีศึกษาร้านโกธ ซิลเวอร์
DFD Number	5.0
Process Name	จัดการการซื้อ - ขายสินค้า
Input Data Flow	ข้อมูลการสั่งซื้อ ข้อมูลการสั่งทำ ข้อมูลการยืนยันสั่งซื้อ ข้อมูลการยืนยันสั่งทำ ข้อมูลยกเลิกการยืนยันสั่งซื้อ ข้อมูลยกเลิกการยืนยันสั่งทำ
Output Data Flow	ข้อมูลการสั่งซื้อ ข้อมูลการสั่งทำ ข้อมูลการยืนยันสั่งซื้อ ข้อมูลการยืนยันสั่งทำ ข้อมูลยกเลิกการยืนยันสั่งซื้อ ข้อมูลยกเลิกการยืนยันสั่งทำ
Data Store Used	ข้อมูลสินค้า
Description	เป็นกระบวนการสำหรับการซื้อ - ขาย โดยใช้ชื่อผู้ใช้และรหัสผ่านเข้ามาเพื่อดูการจองรถและรายงานต่างๆ ได้แก่ เจ้าของกิจการ ผู้ดูแลระบบ และ ลูกค้าสมาชิก

ตารางที่ 3.6 แสดงคำอธิบายกระบวนการ จัดการข้อมูลธนาคาร

Process Description	
System	การพัฒนาาระบบพาณิชย์อิเล็กทรอนิกส์ สำหรับการขายเครื่องเงิน กรณีศึกษาร้านโกธ ซิลเวอร์
DFD Number	6.0
Process Name	จัดการข้อมูลธนาคาร
Input Data Flow	ข้อมูลธนาคาร
Output Data Flow	ข้อมูลธนาคาร
Data Store Used	ข้อมูลธนาคาร
Description	เป็นกระบวนการสำหรับทางเลือกการชำระเงินธนาคาร โดยใช้ชื่อผู้ ใช้และรหัสผ่านเข้าสู่ข้อมูล โดยผู้ระบบในส่วนนี้ ได้แก่ เจ้าของกิจการ ผู้ดูแลระบบ และ ลูกค้าสมาชิก

ตารางที่ 3.7 แสดงคำอธิบายกระบวนการ จัดการข้อมูลการจัดส่ง

Process Description	
System	การพัฒนาาระบบพาณิชย์อิเล็กทรอนิกส์ สำหรับการขายเครื่องเงิน กรณีศึกษาร้านโกธ ซิลเวอร์
DFD Number	7.0
Process Name	จัดการข้อมูลการจัดส่ง
Input Data Flow	ข้อมูลการจัดส่ง
Output Data Flow	ข้อมูลการจัดส่ง
Data Store Used	ข้อมูลการจัดส่ง
Description	เป็นกระบวนการสำหรับทางเลือกการการจัดส่ง โดยใช้ชื่อผู้ ใช้และรหัสผ่านเพื่อเพิ่ม ลบ แก้ไข ดู โดยผู้ระบบในส่วนนี้ ได้แก่ เจ้าของ กิจการผู้ดูแลระบบ และ ลูกค้าสมาชิก

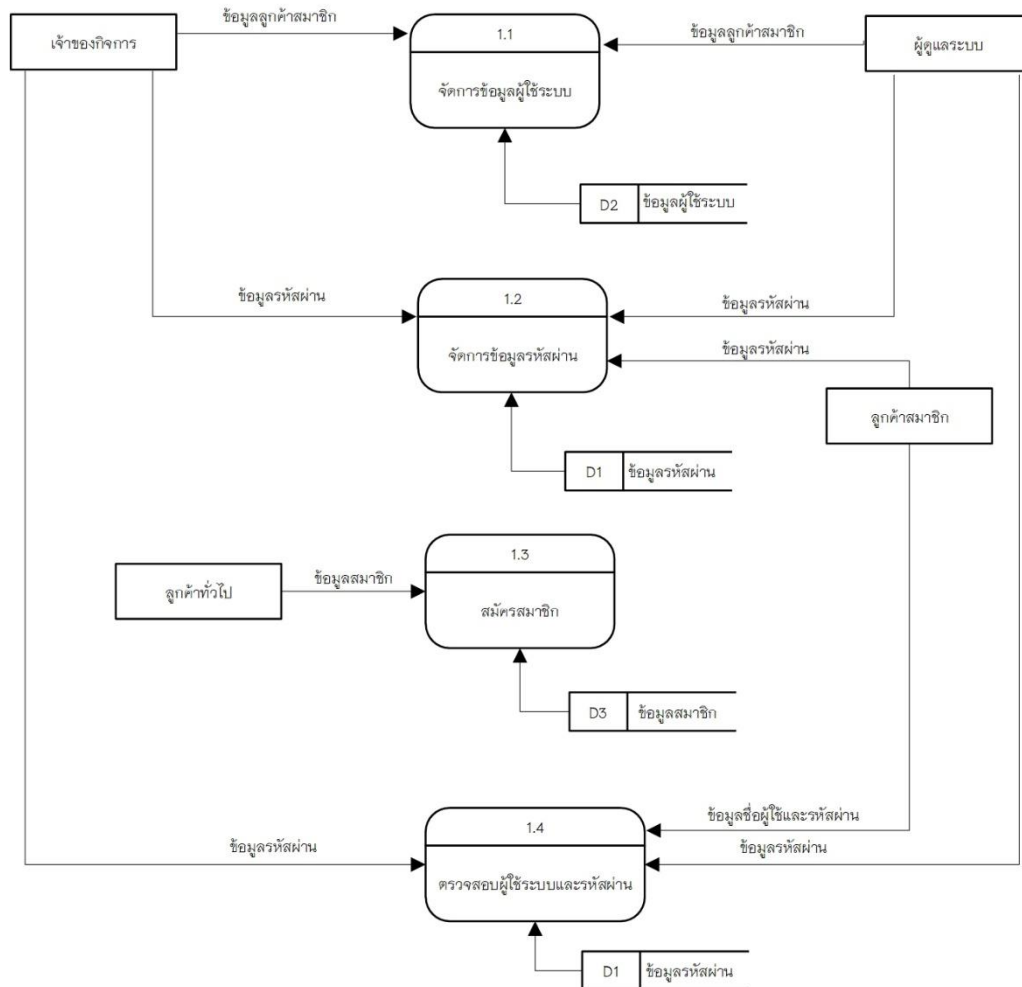
ตารางที่ 3.8 แสดงคำอธิบายกระบวนการ จัดการข้อมูลการชำระเงิน

Process Description	
System	การพัฒนาาระบบพาณิชย์อิเล็กทรอนิกส์ สำหรับการขายเครื่องเงิน กรณีศึกษาร้านโกธ ซิลเวอร์
DFD Number	8.0
Process Name	จัดการข้อมูลการชำระเงิน
Input Data Flow	ข้อมูลการชำระเงินมัดจำสินค้าสั่งทำ ข้อมูลยืนยันการชำระเงินมัดจำ สินค้าสั่งทำ ข้อมูลการชำระเงินสินค้า ข้อมูลยืนยันการชำระเงินสินค้า
Output Data Flow	ข้อมูลการชำระเงินมัดจำสินค้าสั่งทำ ข้อมูลยืนยันการชำระเงินมัดจำ สินค้าสั่งทำ ข้อมูลการชำระเงินสินค้า ข้อมูลยืนยันการชำระเงินสินค้า
Data Store Used	ข้อมูลการชำระเงิน
Description	เป็นกระบวนการสำหรับจัดการข้อมูลการชำระเงิน โดยใช้ชื่อผู้ใช้และ รหัสผ่านเพื่อ ดู และยืนยัน การชำระเงิน โดยผู้ใช้ระบบในส่วนนี้ ได้แก่ เจ้าของกิจการ ผู้ดูแลระบบ และ ลูกค้าสมาชิก

ตารางที่ 3.9 แสดงคำอธิบายกระบวนการ จัดการข้อมูลสถานะการจัดส่ง

Process Description	
System	การพัฒนาาระบบพาณิชย์อิเล็กทรอนิกส์ สำหรับการขายเครื่องเงิน กรณีศึกษาร้านโกธ ซิลเวอร์
DFD Number	9.0
Process Name	จัดการข้อมูลสถานะการจัดส่ง
Input Data Flow	ข้อมูลสถานะจัดส่งแล้ว ข้อมูลสถานะได้รับสินค้าแล้ว
Output Data Flow	ข้อมูลสถานะจัดส่งแล้ว ข้อมูลสถานะได้รับสินค้าแล้ว
Data Store Used	ข้อมูลสถานะการจัดส่ง ข้อมูลสถานะดำเนินการ

จากแผนภาพกระแสข้อมูลระดับที่ 0 กระบวนการที่ 1 สามารถแยกออก เป็นกระบวนการย่อย แผนภาพกระแสข้อมูลระดับที่ 1 (Data Flow Diagram Level 1) ได้ดังนี้  
 แผนภาพกระแสข้อมูลระดับที่ 1 (Data Flow Diagram Level 1 Process 1.0)



ภาพที่ 3.6 แผนภาพกระแสข้อมูลระดับที่ 0

จากรูปภาพที่ 3.6 แผนภาพกระแสข้อมูลระดับที่ 1 (Data Flow Diagram Level 1 ) กระบวนการที่ 1.0 สามารถแยกเป็นกระบวนการย่อยๆ ได้ กระบวนการซึ่งอธิบายได้ดังตารางต่อไปนี

**ตารางที่ 3.10** คำอธิบายการประมวลผลกระแสข้อมูลระดับที่ 1 กระบวนการที่ 1.1 จัดการข้อมูลผู้ใช้ระบบ

Process Description	
System	การพัฒนาระบบพาณิชย์อิเล็กทรอนิกส์ สำหรับการขายเครื่องเงิน กรณีศึกษาร้านโกธ ซิลเวอร์
DED Number	1.1
Process Name	จัดการข้อมูลผู้ใช้ระบบ
Input Data Flow	ข้อมูลสมาชิก
Output Data Flow	-
Data Store Used	ข้อมูลผู้ใช้ระบบ
Description	เป็นกระบวนการสำหรับจัดการข้อมูลผู้ใช้ระบบ โดยใช้รหัสผ่านในการเข้าสู่ระบบเพื่อ ลบ แก้ไข ข้อมูลสมาชิก โดยผู้ใช้ระบบในส่วนนี้ได้แก่ เจ้าของกิจการ และ ผู้ดูแลระบบ

**ตารางที่ 3.11** คำอธิบายการประมวลผลกระแสข้อมูลระดับที่ 1 กระบวนการที่ 1.2 จัดการข้อมูลรหัสผ่าน

Process Description	
System	การพัฒนาระบบพาณิชย์อิเล็กทรอนิกส์ สำหรับการขายเครื่องเงิน กรณีศึกษาร้านโกธ ซิลเวอร์
DED Number	1.2
Process Name	จัดการข้อมูลรหัสผ่าน
Input Data Flow	ข้อมูลรหัสผ่าน
Output Data Flow	-

**ตารางที่ 3.11** คำอธิบายการประมวลผลกระแสข้อมูลระดับที่ 1 กระบวนการที่ 1.2 จัดการข้อมูลผู้ใช้ระบบ (ต่อ)

Data Store Used	ข้อมูลรหัสผ่าน
Description	เป็นกระบวนการสำหรับการจัดการข้อมูลรหัสผ่าน โดยใช้รหัสผ่านในการเข้าสู่ระบบเพื่อ แกะไข ข้อมูลรหัสผ่านสมาชิก โดยผู้ใช้ระบบในส่วนนี้ได้แก่ เจ้าของกิจการ ผู้ดูแลระบบ และ ลูกคัสมาชิก

**ตารางที่ 3.12** คำอธิบายการประมวลผลกระแสข้อมูลระดับที่ 1 กระบวนการที่ 1.3 สมัครสมาชิก

Process Description	
System	การพัฒนาระบบพาณิชย์อิเล็กทรอนิกส์ สำหรับการขายเครื่องเงินกรณีศึกษาร้านโกธ ซิลเวอร์
DED Number	1.3
Process Name	สมัครสมาชิก
Input Data Flow	ข้อมูลสมาชิก
Output Data Flow	-
Data Store Used	ข้อมูลสมาชิก
Description	เป็นกระบวนการสำหรับการสมัครสมาชิก โดยผู้ใช้ระบบในส่วนนี้ได้แก่ ลูกคัสทั่วไป

**ตารางที่ 3.13** คำอธิบายการประมวลผลกระแสข้อมูลระดับที่ 1 กระบวนการที่ 1.4 ตรวจสอบผู้ใช้ระบบและรหัสผ่าน

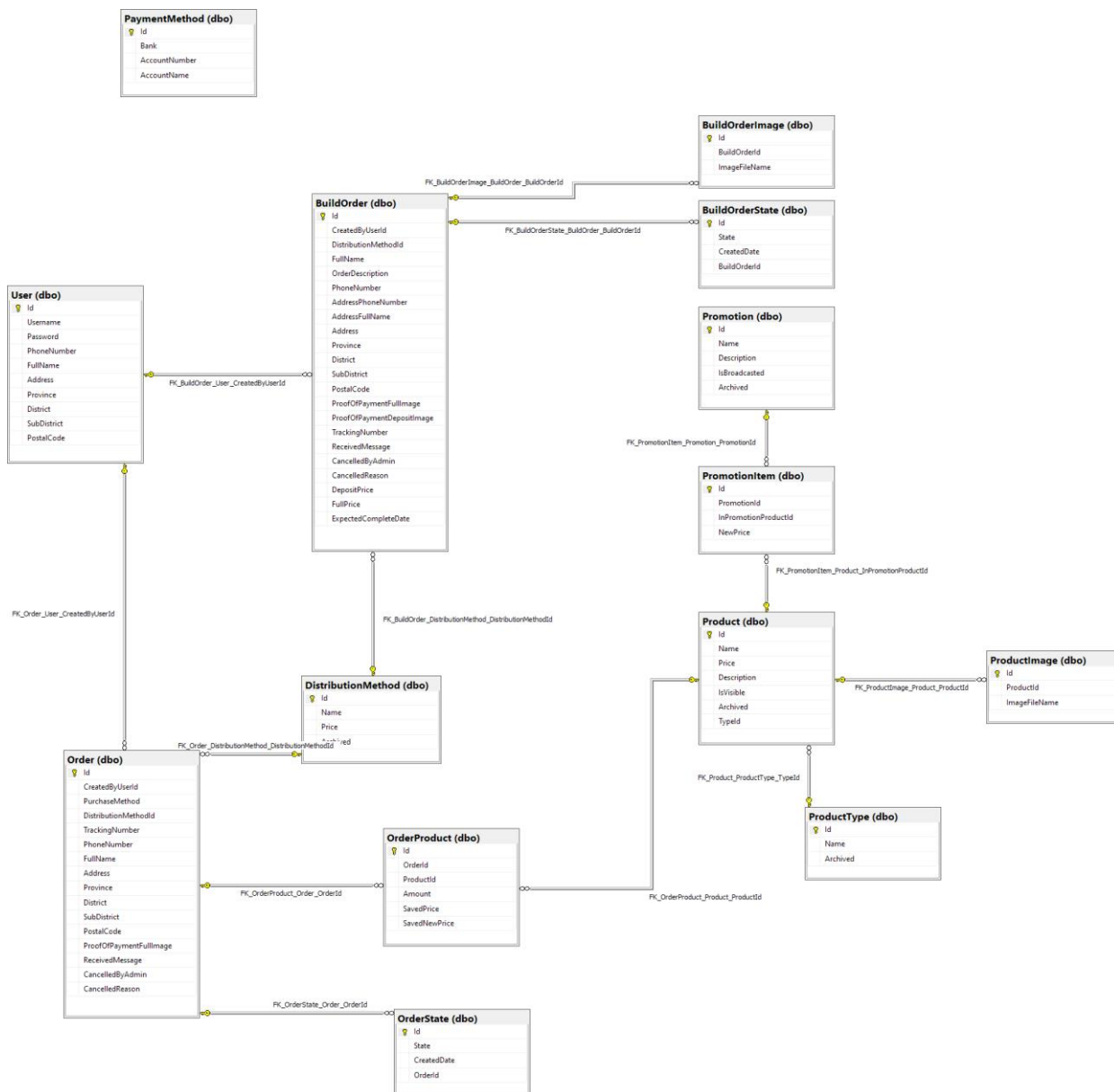
Process Description	
System	การพัฒนาระบบพาณิชย์อิเล็กทรอนิกส์ สำหรับการขายเครื่องเงินกรณีศึกษาร้านโกธ ซิลเวอร์
DED Number	1.4
Process Name	ตรวจสอบผู้ใช้ระบบและรหัสผ่าน

**ตารางที่ 3.13** คำอธิบายการประมวลผลกระแสข้อมูลระดับที่ 1 กระบวนการที่ 1.4 ตรวจสอบผู้ใช้ระบบและรหัสผ่าน (ต่อ)

Input Data Flow	ข้อมูลชื่อผู้ใช้และรหัสผ่าน
Output Data Flow	-
Data Store Used	ข้อมูลรหัสผ่าน
Description	เป็นกระบวนการสำหรับการตรวจสอบผู้ใช้ระบบและรหัสผ่าน โดยใช้ชื่อผู้ใช้และรหัสผ่านเข้ามาตรวจสอบผู้ใช้ระบบและรหัสผ่าน โดยผู้ใช้ระบบในส่วนนี้ ได้แก่ ผู้ดูแลระบบ เจ้าของกิจการ ลูกค้าทั่วไป และ ลูกค้าสมาชิก



### 3.5 ความสัมพันธ์ของฐานข้อมูล (ER-Diagram)



ภาพที่ 3.7 แสดงความสัมพันธ์ของฐานข้อมูลแบบ Crow's Foot Model

### 3.6 พจนานุกรมข้อมูล (Data Dictionary)

จากการออกแบบระบบงานใหม่ซึ่งมีการจัดการระบบฐานข้อมูล จึงสามารถออกแบบฐานข้อมูลให้กับระบบที่ประกอบไปด้วยตารางข้อมูลต่าง ๆ ดังตารางที่ 3.14

ตารางที่ 3.14 แสดงชื่อตารางทั้งหมดของระบบฐานข้อมูล

ลำดับ	ชื่อตาราง	ประเภท	รายละเอียด
1	User	Master	เก็บข้อมูลผู้ใช้
2	PaymentMethod	Master	เก็บข้อมูลบัญชีธนาคาร
3	DistributionMethod	Master	เก็บข้อมูลตัวเลือกการจัดส่ง
4	Product	Master	เก็บข้อมูลสินค้า
5	Promotion	Master	เก็บข้อมูลรายการโปรโมชั่น
6	PromotionItem	Transaction	เก็บข้อมูลรายการสินค้าโปรโมชั่น
7	BuildOrder	Master	เก็บข้อมูลรายการสินค้าสั่งทำ
8	BuildOrderImage	Referrence	เก็บข้อมูลรูปภาพสินค้าสั่งทำ
9	BuildOrderState	Transaction	เก็บข้อมูลประวัติการสั่งทำ
10	Order	Master	เก็บข้อมูลรายการสั่งสินค้า
11	OrderProduct	Transaction	เก็บข้อมูลรายการราคาสั่งสินค้า
12	OrderState	Transaction	เก็บข้อมูลประวัติการสั่งสินค้า
13	ProductImage	Referrence	เก็บข้อมูลรูปภาพสินค้า
14	ProductType	Referrence	เก็บข้อมูลประเภทสินค้า

คำอธิบาย ประเภทของตาราง ได้แก่

Master	หมายถึง ตารางข้อมูลหลัก
Transaction	หมายถึง ตารางที่มีการเปลี่ยนแปลงของข้อมูล
Referrence	หมายถึง ตารางที่มีการอ้างอิงถึง

จากตารางที่ 3.14 สามารถแสดงรายละเอียดของแต่ละตารางได้ดังนี้  
 ตารางที่ 3.15 แสดงรายละเอียดของ User

ชื่อตาราง : User			
ประเภทตาราง : Master			
คำอธิบาย : เก็บข้อมูลผู้ใช้			
คีย์หลัก : user_id			
คีย์รอง : -			
เขตข้อมูล	ชนิดและขนาด	ความหมาย	ตัวอย่าง
id	INT	รหัสผู้ใช้	1
Username	VARCHAR(64)	ชื่อผู้ใช้	sirakalp
Password	CHAR(44)	รหัสผ่านผู้ใช้	12345678
PhoneNumber	CHAR(10)	เบอร์โทรศัพท์	0906712610
FullName	NVARCHAR(MAX)	ชื่อ นามสกุลผู้ใช้	ศิริกัลป์ กาสุริยะ
Address	NVARCHAR(MAX)	ที่อยู่	178/526 ซ.17
Province	NVARCHAR(32)	จังหวัด	เชียงใหม่
District	NVARCHAR(32)	อำเภอ	หางดง
SubDistrict	NVARCHAR(32)	ตำบล	หนองควาย
PostalCode	CHAR(5)	รหัสไปรษณีย์	50230

ตารางที่ 3.16 แสดงรายละเอียดของ PaymentMethod

ชื่อตาราง : PaymentMethod			
ประเภทตาราง : Master			
คำอธิบาย : เก็บข้อมูลบัญชีธนาคาร			
คีย์หลัก : id			
คีย์รอง : -			
เขตข้อมูล	ชนิดและขนาด	ความหมาย	ตัวอย่าง
id	INT	รหัสบัญชีธนาคาร	1

ตารางที่ 3.16 แสดงรายละเอียดของ PaymentMethod (ต่อ)

ชื่อตาราง : Banktransfer ประเภทตาราง : Master คำอธิบาย : เก็บข้อมูลบัญชีธนาคาร คีย์หลัก : bankk_id คีย์รอง : -			
เขตข้อมูล	ชนิดและขนาด	ความหมาย	ตัวอย่าง
Bank	NVARCHAR(MAX)	ชื่อธนาคาร	ธนาคารกรุงไทย
AccountNumber	NVARCHAR(MAX)	เลขบัญชี	0906712610
AccountName	NVARCHAR(MAX)	ชื่อบัญชี	ศิริกัลป์ กาสุริยะ

ตารางที่ 3.17 แสดงรายละเอียดของ DistributionMethod

ชื่อตาราง : DistributionMethod ประเภทตาราง : Master คำอธิบาย : เก็บข้อมูลตัวเลือกการจัดส่ง คีย์หลัก : id คีย์รอง : -			
เขตข้อมูล	ชนิดและขนาด	ความหมาย	ตัวอย่าง
Id	INT	รหัสตัวเลือกการจัดส่ง	1
Name	NVARCHAR(64)	ชื่อขนส่ง	Kerry
Price	FLOAT	ราคาจัดส่ง	50
Archived	BIT	สถานะตัวเลือกการจัดส่ง	0

คำอธิบาย ประเภทสถานะตัวเลือกการจัดส่ง(Archived)

0	หมายถึง	ไม่มีให้บริการ
1	หมายถึง	ยังมีให้บริการ

ตารางที่ 3.18 แสดงรายละเอียดของ Product

ชื่อตาราง : Product			
ประเภทตาราง : Master			
คำอธิบาย : เก็บข้อมูลสินค้า			
คีย์หลัก : id			
คีย์รอง : -			
เขตข้อมูล	ชนิดและขนาด	ความหมาย	ตัวอย่าง
Id	NVARCHAR(450)	รหัสสินค้า	B00001
Name	NVARCHAR(MAX)	ชื่อสินค้า	แหวนเงินแท้
Price	FLOAT	ราคาสินค้า	500
Description	NVARCHAR(MAX)	คำอธิบายสินค้า	มีหลายไซส์ให้เลือก
IsVisible	BIT	สถานะการแสดงผล หน้าเว็บไซต์	0
Typeld	BIT	รหัสชนิดสินค้า	1
Archived	BIT	สถานะสินค้า	0

คำอธิบาย ประเภทสถานะตัวเลือกการจัดส่ง (Archived)

- |   |         |                               |
|---|---------|-------------------------------|
| 0 | หมายถึง | ลบสินค้าในหน้าจัดการสินค้า    |
| 1 | หมายถึง | ยังมีสินค้าในหน้าจัดการสินค้า |

คำอธิบาย ประเภทสถานะการแสดงผลหน้าเว็บไซต์ (IsVisible)

- |   |         |                                 |
|---|---------|---------------------------------|
| 0 | หมายถึง | สินค้าแสดงบนหน้าเว็บไซต์        |
| 1 | หมายถึง | ซ่อนสินค้าที่แสดงบนหน้าเว็บไซต์ |

ตารางที่ 3.19 แสดงรายละเอียดของ Promotion

ชื่อตาราง : Promotion ประเภทตาราง : Master คำอธิบาย : เก็บข้อมูลโปรโมชั่น คีย์หลัก : id คีย์รอง : -			
เขตข้อมูล	ชนิดและขนาด	ความหมาย	ตัวอย่าง
Id	INT	รหัสโปรโมชั่น	1
Name	NVARCHAR(MAX)	ชื่อโปรโมชั่น	ชื่อ 1 แถม 1
Description	NVARCHAR(MAX)	คำอธิบายโปรโมชั่น	ชื่อ 1 แถม 1 เมื่อซื้อสินค้าในราคา 5000 บาทขึ้นไป
IsBroadcasted	BIT	สถานะการแสดงผลโปรโมชั่นหน้าเว็บไซต์	0
Archived	BIT	สถานะโปรโมชั่น	0

คำอธิบาย ประเภทสถานะโปรโมชั่น (Archived)

- |   |         |                |
|---|---------|----------------|
| 0 | หมายถึง | ลบโปรโมชั่น    |
| 1 | หมายถึง | ยังมีโปรโมชั่น |

คำอธิบาย ประเภทสถานะการแสดงผลโปรโมชั่นหน้าเว็บไซต์ (IsBroadcasted)

- |   |         |                                    |
|---|---------|------------------------------------|
| 0 | หมายถึง | แสดงโปรโมชั่นบนหน้าเว็บไซต์        |
| 1 | หมายถึง | ซ่อนโปรโมชั่นที่แสดงบนหน้าเว็บไซต์ |

ตารางที่ 3.20 แสดงรายละเอียดของ PromotionItem

ชื่อตาราง : PromotionItem			
ประเภทตาราง : Transaction			
คำอธิบาย : เก็บข้อมูลสินค้าโปรโมชั่น			
คีย์หลัก : id			
คีย์รอง : PromotionId			
เขตข้อมูล	ชนิดและขนาด	ความหมาย	ตัวอย่าง
Id	INT	รหัสโปรโมชั่น	1
PromotionId	INT	รหัสโปรโมชั่น	1
InPromotionProductId	NVARCHAR(450)	รหัสสินค้าโปรโมชั่น	B0002
NewPrice	FLOAT	ราคาใหม่	3000

ตารางที่ 3.21 แสดงรายละเอียดของ BuildOrder

ชื่อตาราง : BuildOrder			
ประเภทตาราง : Master			
คำอธิบาย : เก็บข้อมูลสินค้าสั่งทำ			
คีย์หลัก : Id			
คีย์รอง : -			
เขตข้อมูล	ชนิดและขนาด	ความหมาย	ตัวอย่าง
Id	CHAR(10)	รหัสคำสั่งทำ	9TtjHi4l4m
CreatedByUserId	INT	รหัสผู้ใช้	3
DistributionMethodId	INT	รหัสตัวเลือกการจัดส่ง	1
OrderDescription	NVARCHAR(MAX)	คำอธิบายการสั่งทำ	สั่งทำแหวนสลักชื่อ
PhoneNumber	CHAR(10)	เบอร์โทรผู้ใช้	0906712610
AddressPhoneNumber	CHAR(10)	เบอร์โทรที่จัดส่ง	0906712610
AddressFullName	NVARCHAR(32)	ชื่อผู้รับ	ศิริกัลป์

ตารางที่ 3.21 แสดงรายละเอียดของ BuildOrder (ต่อ)

<p>ชื่อตาราง : BuildOrder          ประเภทตาราง : Master          คำอธิบาย : เก็บข้อมูลสินค้าสั่งทำ          คีย์หลัก : Id          คีย์รอง : -</p>			
เขตข้อมูล	ชนิดและขนาด	ความหมาย	ตัวอย่าง
Address	NVARCHAR(32)	ที่อยู่จัดส่ง	178/526 ซ.17
Province	NVARCHAR(32)	จังหวัด	เชียงใหม่
District	NVARCHAR(32)	อำเภอ	หางดง
SubDistrict	NVARCHAR(32)	ตำบล	หนองควาย
PostalCode	CHAR(5)	รหัสไปรษณีย์	50230
ProofOfPaymentFullImage	NVARCHAR(MAX)	ชื่อไฟล์รูป ตัวอย่างสินค้า สั่งทำ	Demo.jpeg
ProofOfPaymentDepositImage	NVARCHAR(MAX)	ชื่อไฟล์รูปสลิป การโอนเงินชำระ ค้ำมัดจำการ สั่งทำ	Kbank.jpeg
TrackingNumber	NVARCHAR(MAX)	เลขเช็ค สถานะการ จัดส่งของ ขนส่ง	EQ50115620TH
ReceivedMessage	NVARCHAR(MAX)	ข้อความจาก ลูกค้ายืนยัน การรับสินค้า แล้ว	พัสดุจัดส่งถึง แล้วครับ
CancelledByAdmin	BIT	สถานะยกเลิก	0



ตารางที่ 3.21 แสดงรายละเอียดของ BuildOrder (ต่อ)

ชื่อตาราง : BuildOrder ประเภทตาราง : Master คำอธิบาย : เก็บข้อมูลสินค้าสั่งทำ คีย์หลัก : Id คีย์รอง : -			
เขตข้อมูล	ชนิดและขนาด	ความหมาย	ตัวอย่าง
CancelledReason	NVARCHAR(MAX)	เหตุผลการยกเลิกสินค้าสั่งทำ	ไม่สามารถทำได้เนื่องจากเกินความสามารถ
DepositPrice	FLOAT	ราคามัดจำที่ต้องชำระ	5000
FullPrice	FLOAT	ราคาที่ ต้องชำระ	10000
ExpectedCompleteDate	DATETIMEOFFSET(7)	เวลาที่คาดว่าจะจัดทำแล้วเสร็จ	2021-01-14 00:00:00.0000000 +07:00

คำอธิบาย ประเภทสถานะการยกเลิกสินค้าสั่งทำ (CancelledByAdmin)

0	หมายถึง	สามารถทำได้
1	หมายถึง	ยกเลิกการสั่งทำ

ตารางที่ 3.22 แสดงรายละเอียดของ BuildOrderImage

ชื่อตาราง : BuildOrderImage			
ประเภทตาราง : Reference			
คำอธิบาย : เก็บข้อมูลรูปภาพสินค้าสั่งทำ			
คีย์หลัก : ID			
คีย์รอง : BuildOrderId			
เขตข้อมูล	ชนิดและขนาด	ความหมาย	ตัวอย่าง
Id	INT	รหัสลำดับรูป	1
BuildOrderId	INT	รหัสคำสั่งสินค้า จัดทำ	9TjHi4I4m
ImageFileName	NVARCHAR(MAX)	ชื่อไฟล์รูปตัวอย่าง สินค้าจัดทำ	Demo.jpg

ตารางที่ 3.23 แสดงรายละเอียดของ BuildOrderState

ชื่อตาราง : BuildOrderImage			
ประเภทตาราง : Transaction			
คำอธิบาย : เก็บข้อมูลรูปภาพสินค้าสั่งทำ			
คีย์หลัก : ID			
คีย์รอง : BuildOrderId			
เขตข้อมูล	ชนิดและขนาด	ความหมาย	ตัวอย่าง
Id	INT	รหัสลำดับรูป	1
State	VARCHAR(33)	สถานะขั้นตอนสั่ง สินค้าจัดทำ	Created
CreatedDate	NVARCHAR(MAX)	DATETIMEOFFSET(7)	2020- 12- 14 10:24:18.8933333 +00:00
BuildOrderId	CHAR(10)	รหัสสินค้าสั่งทำ	9TjHi4I4m

ตารางที่ 3.24 แสดงรายละเอียดของ Order

ชื่อตาราง : Order			
ประเภทตาราง : Master			
คำอธิบาย : เก็บข้อมูลการสั่งซื้อสินค้า			
คีย์หลัก : Id			
คีย์รอง : -			
เขตข้อมูล	ชนิดและขนาด	ความหมาย	ตัวอย่าง
Id	CHAR(10)	รหัสคำสั่งทำ	9TtjHi4l4m
CreatedByUserId	INT	รหัสผู้ใช้	3
PurchaseMethod	VARCHAR(11)	รหัสตัวเลือกการจัดส่ง	1
DistributionMethodId	INT	คำอธิบายการสั่งทำ	สั่งทำเหวนสลักชื่อ
PhoneNumber	CHAR(10)	เบอร์โทรผู้ใช้	0906712610
TrackingNumber	NVARCHAR(32)	เลขติดตามพัสดุ	EQ52200014TH
FullName	NVARCHAR(MAX)	ชื่อผู้รับ	ศิริระกัลป์
Address	NVARCHAR(32)	ที่อยู่จัดส่ง	178/526 ซ.17
Province	NVARCHAR(32)	จังหวัด	เชียงใหม่
District	NVARCHAR(32)	อำเภอ	หางดง
SubDistrict	NVARCHAR(32)	ตำบล	หนองควาย
PostalCode	CHAR(5)	รหัสไปรษณีย์	50230
ProofOfPaymentFullImage	NVARCHAR(MAX)	ชื่อไฟล์รูปสลิปการโอนเงิน	Kbank.jpeg
ReceivedMessage	NVARCHAR(MAX)	ข้อความจากลูกค้ายืนยันการรับสินค้าแล้ว	พัสดุจัดส่งถึงแล้วครับ
CancelledByAdmin	BIT	สถานะยกเลิก	0

ตารางที่ 3.24 แสดงรายละเอียดของ Order (ต่อ)

ชื่อตาราง : Order			
ประเภทตาราง : Master			
คำอธิบาย : เก็บข้อมูลการสั่งซื้อสินค้า			
คีย์หลัก : Id			
คีย์รอง : -			
เขตข้อมูล	ชนิดและขนาด	ความหมาย	ตัวอย่าง
CancelledReason	NVARCHAR(MAX)	เหตุผลการยกเลิกสินค้า สั่งทำ	เนื่องจากส่งรูป สลিপปลอม

.คำอธิบาย ประเภทสถานะตัวเลือกการจัดส่ง (CancelledByAdmin)

0	หมายถึง	ยืนยันสลิปการชำระเงินสินค้าโดยผู้ดูแลระบบ
1	หมายถึง	ยกเลิกคำสั่งซื้อสินค้าโดยผู้ดูแลระบบ

ตารางที่ 3.25 แสดงรายละเอียดของ OrderProduct

ชื่อตาราง : OrderProduct			
ประเภทตาราง : Transaction			
คำอธิบาย : เก็บข้อมูลรายการราคาสินค้า			
คีย์หลัก : Id			
คีย์รอง : OrderId			
เขตข้อมูล	ชนิดและขนาด	ความหมาย	ตัวอย่าง
Id	INT	รหัสลำดับการสั่งซื้อ สินค้า	1
OrderId	CHAR(10)	รหัสคำสั่งซื้อ	hzlh2ytlM
ProductId	NVARCHAR(450)	B0002	รหัสสินค้า
Amount	INT	จำนวนสินค้าที่สั่งซื้อ	1

ตารางที่ 3.25 แสดงรายละเอียดของ OrderProduct (ต่อ)

<p>ชื่อตาราง : OrderProduct          ประเภทตาราง : Transaction          คำอธิบาย : เก็บข้อมูลรายการราคาสินค้า          คีย์หลัก : Id          คีย์รอง : OrderId</p>			
เขตข้อมูล	ชนิดและขนาด	ความหมาย	ตัวอย่าง
SavedPrice	FLOAT	ราคาสินค้าก่อนลด ราคา	3500
SavedNewPrice	FLOAT	ราคาสินค้าหลังลด ราคาแล้ว	3000

ตารางที่ 3.26 แสดงรายละเอียดของ OrderState

<p>ชื่อตาราง : OrderState          ประเภทตาราง : Transaction          คำอธิบาย : เก็บข้อมูลรูปภาพสินค้าสั่งทำ          คีย์หลัก : ID          คีย์รอง : OrderId</p>			
เขตข้อมูล	ชนิดและขนาด	ความหมาย	ตัวอย่าง
Id	INT	รหัสลำดับคำสั่งซื้อ	1
State	VARCHAR(33)	สถานะขั้นตอนสั่งซื้อ สินค้า	Created
CreatedDate	NVARCHAR(MAX)	DATETIMEOFFSET(7)	2020- 12- 14 10:24:18.8933333 +00:00
OrderId	CHAR(10)	รหัสสั่งซื้อสินค้า	9TjHi4l4m

ตารางที่ 3.27 แสดงรายละเอียดของ ProductImage

<p>ชื่อตาราง : ProductImage          ประเภทตาราง : Reference          คำอธิบาย : เก็บข้อมูลรูปภาพสินค้า          คีย์หลัก : Id          คีย์รอง : ProductId</p>			
เขตข้อมูล	ชนิดและขนาด	ความหมาย	ตัวอย่าง
Id	INT	รหัสลำดับรูป	1
ProductId	INT	รหัสสินค้า	B0001
ImageFileName	NVARCHAR(MAX)	ชื่อไฟล์รูปสินค้า	Demo.jpg

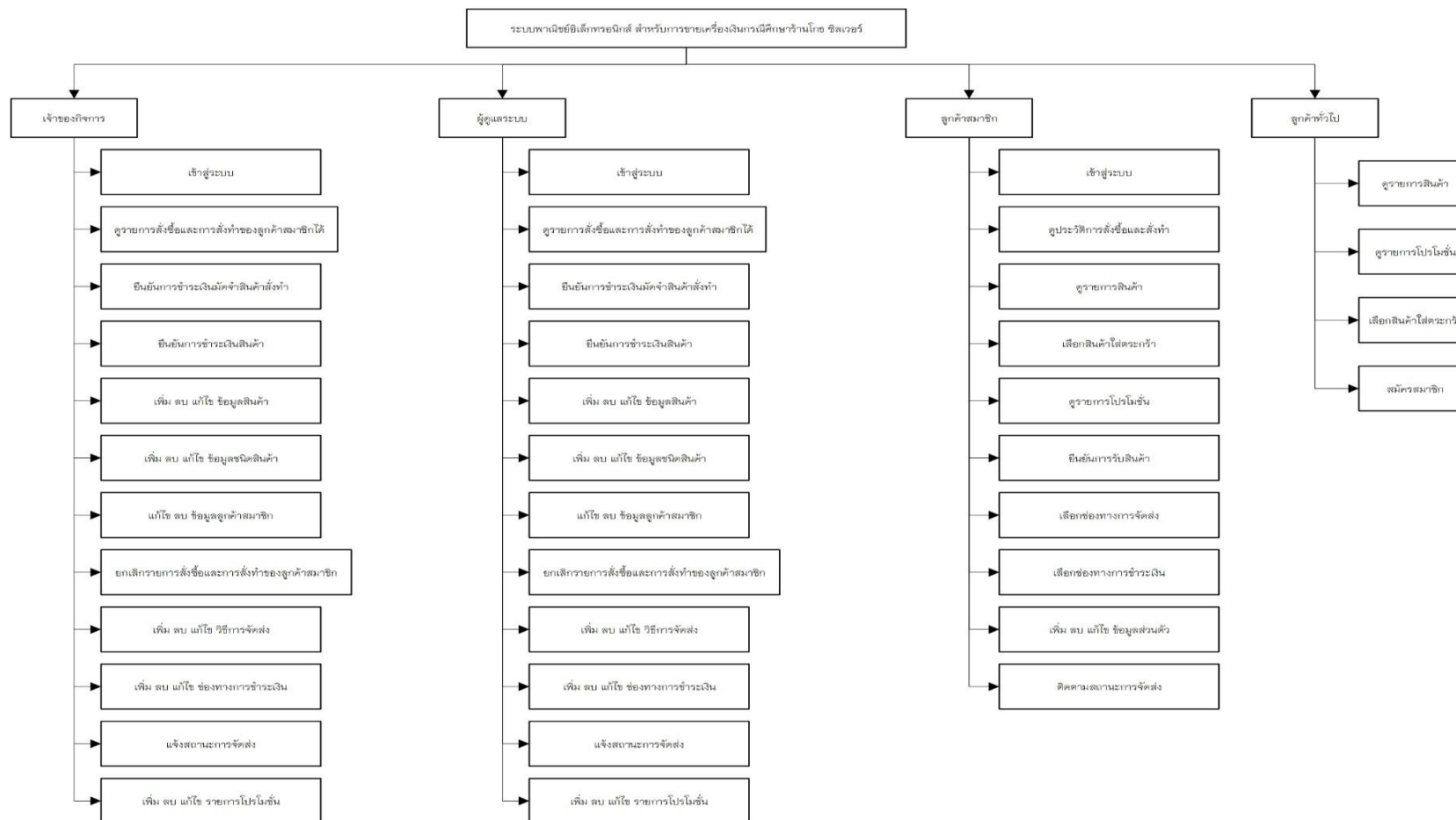
ตารางที่ 3.28 แสดงรายละเอียดของ ProductType

ชื่อตาราง : ProductImage ประเภทตาราง : Reference คำอธิบาย : เก็บข้อมูลชนิดสินค้า คีย์หลัก : Id คีย์รอง : ProductId			
เขตข้อมูล	ชนิดและขนาด	ความหมาย	ตัวอย่าง
Id	INT	รหัสชนิดสินค้า	1
Name	NVARCHAR(MAX)	ชื่อชนิดสินค้า	กำไล
Archived	BIT	สถานะการจัดเก็บ ชนิดสินค้า	0

คำอธิบาย ประเภทสถานะไปรษณีย์ (Archived)

0	หมายถึง	ลบชนิดสินค้าแล้ว
1	หมายถึง	ยังมีชนิดสินค้า

### 3.7 โครงสร้างระบบ



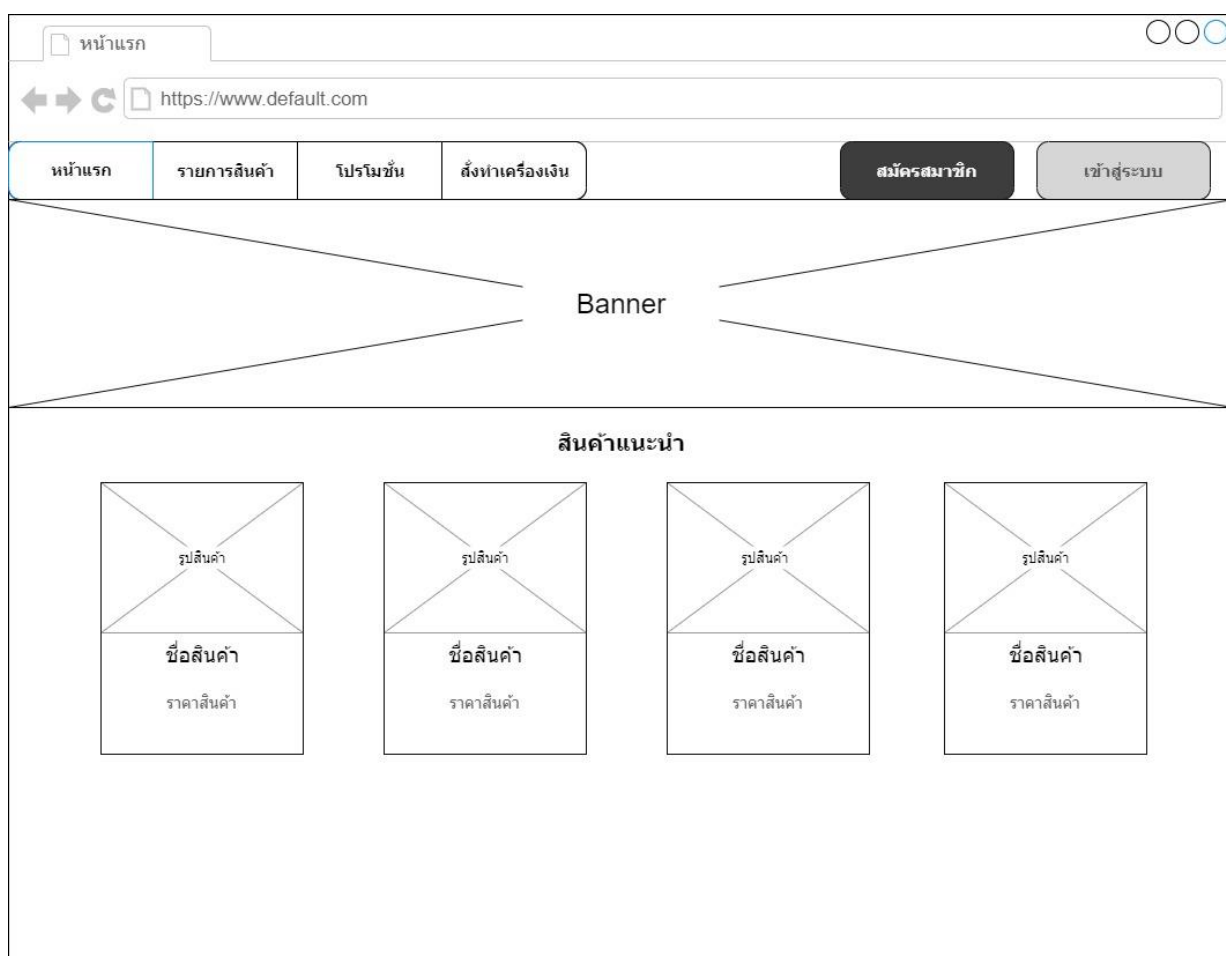
ภาพที่ 3.8 แผนผังโครงสร้างระบบ



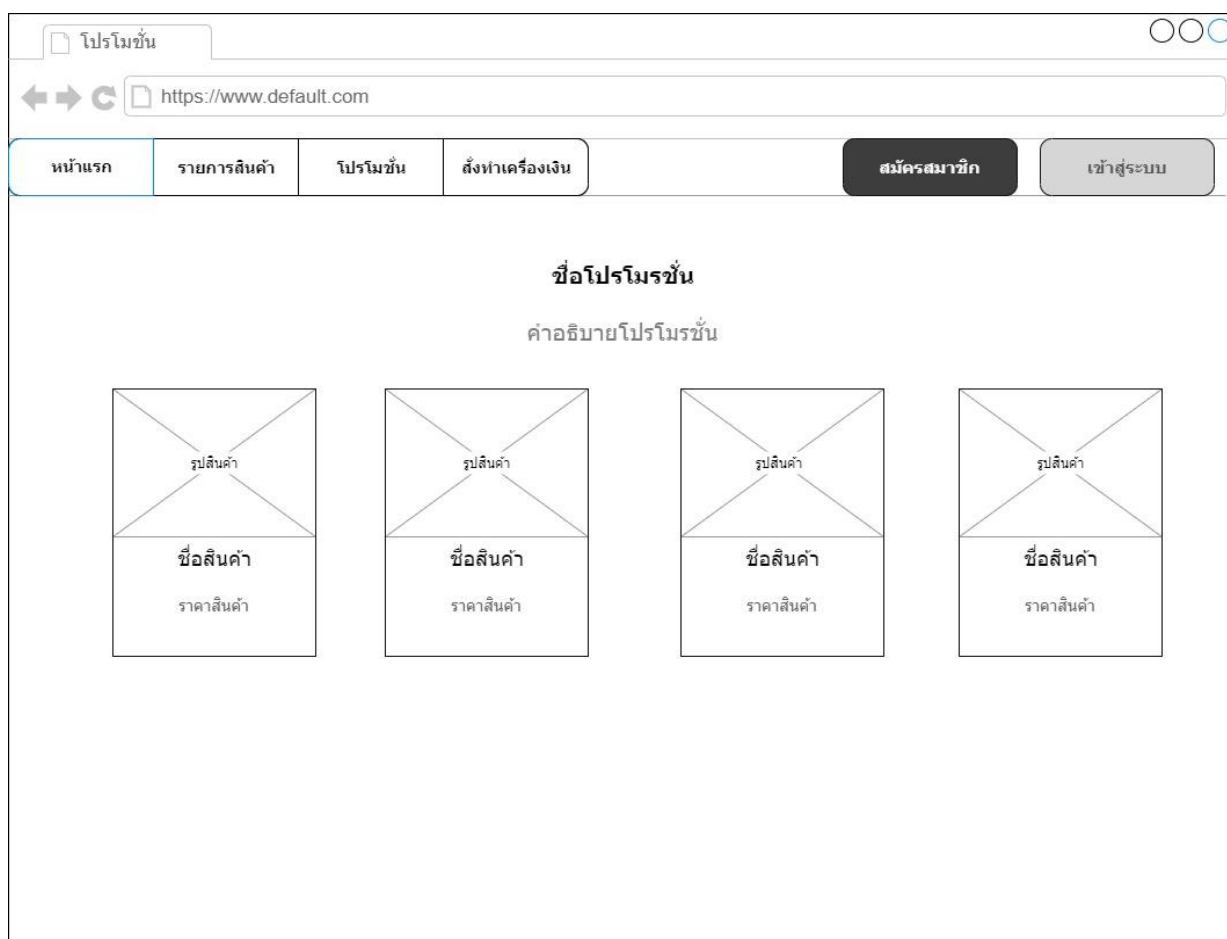
### 3.8 การออกแบบหน้าจอ

การออกแบบหน้าจอสำหรับเว็บไซต์ ร้านโกธ ซิลเวอร์ ประกอบไปด้วยหน้าจอกการทำงานต่างๆดังนี้

#### 3.8.1 หน้าเว็บไซต์สำหรับลูกค้าทั่วไป



ภาพที่ 3.9 หน้าแรกเว็บไซต์



ภาพที่ 3.10 หน้ารายการโปรโมชั่นส่วนลดสินค้า

หน้าแรก

รายการสินค้า

โปรโมชั่น

ส่งทำเครื่องเงิน

สมัครสมาชิก

เข้าสู่ระบบ

### สมัครสมาชิก

ชื่อผู้ใช้งาน

รหัสผ่าน

#### ข้อมูลส่วนตัว

ชื่อ-นามสกุล

ที่อยู่

จังหวัด

เขต / อำเภอ

แขวง / ตำบล

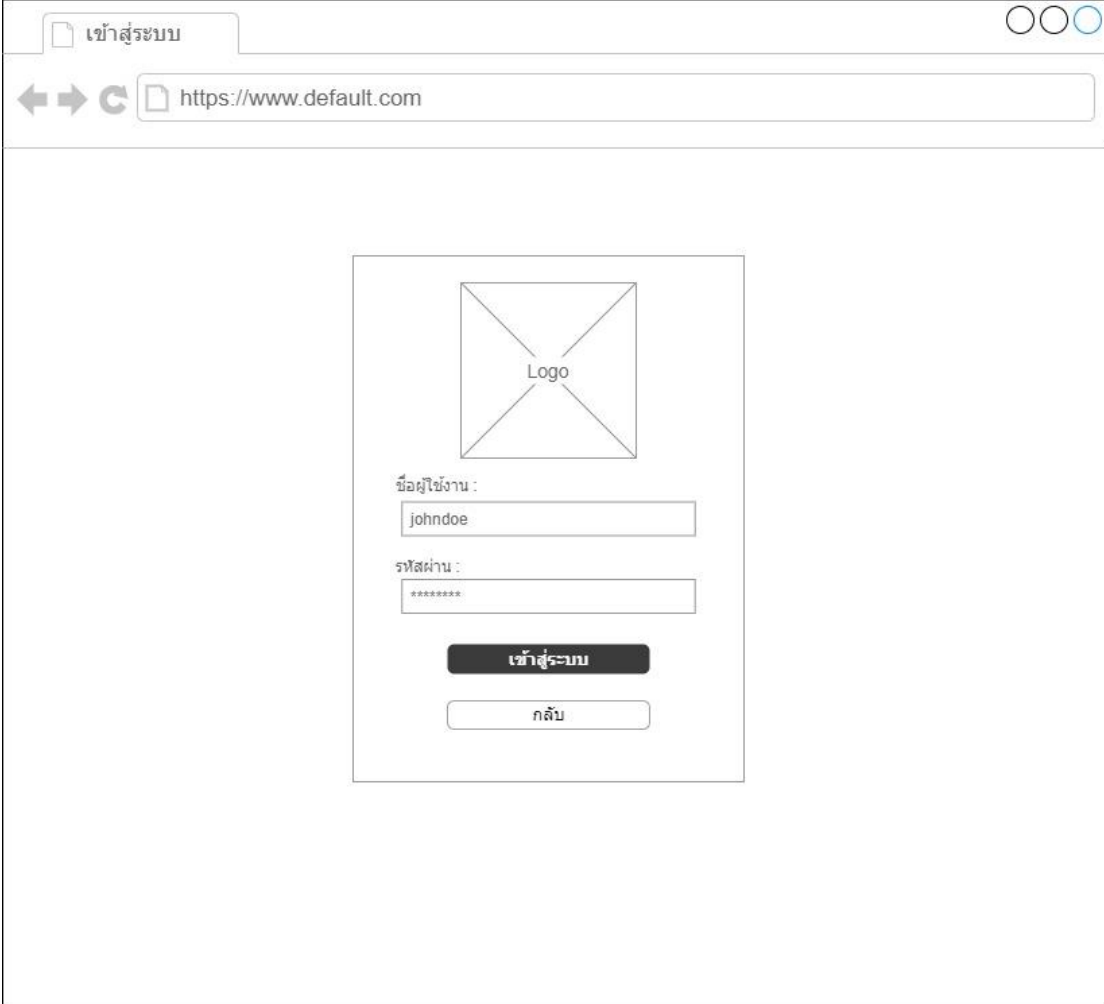
รหัสไปรษณีย์

เบอร์โทรศัพท์

บันทึก

ภาพที่ 3.11 หน้าสมัครสมาชิก

## 3.8.2 หน้าเว็บไซต์สำหรับลูกค้าสมาชิก



เข้าสู่ระบบ

https://www.default.com

Logo

ชื่อผู้ใช้งาน :

johndoe

รหัสผ่าน :

\*\*\*\*\*

เข้าสู่ระบบ

กลับ

ภาพที่ 3.12 หน้าลงชื่อเข้าใช้ระบบ

หน้าแรก

รายการสินค้า

โปรโมชั่น

ส่งทำเครื่องเงิน

ตะกร้าสินค้า

ชื่อผู้ใช้งาน

### แก้ไขข้อมูลส่วนตัว

ชื่อผู้ใช้งาน

รหัสผ่าน

#### ข้อมูลส่วนตัว

ชื่อ-นามสกุล

ที่อยู่

จังหวัด

เขต / อำเภอ

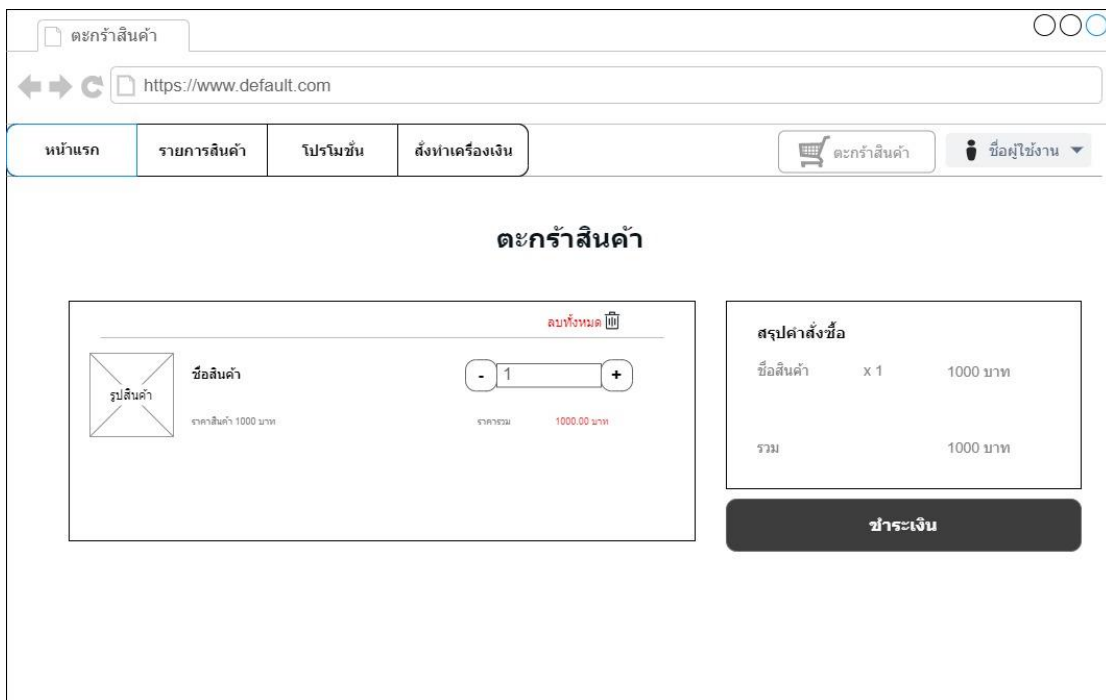
แขวง / ตำบล

รหัสไปรษณีย์

เบอร์โทรศัพท์

บันทึก

ภาพที่ 3.13 หน้าแก้ไขข้อมูลส่วนตัวลูกค้าสมาชิก



ภาพที่ 3.14 หน้าตะกร้าสินค้า

หน้าแรก

https://www.default.com

หน้าแรก รายการสินค้า โปรโมชั่น สั่งทำเครื่องเงิน

ตะกร้าสินค้า

ชื่อผู้ใช้งาน

### แก้ไขข้อมูลส่วนตัว

ชื่อ-นามสกุล

เบอร์โทรศัพท์

คำอธิบาย

รูปประกอบคำอธิบาย  อัปเดต  ไม่ระบุ

ภาพที่ 3.15 หน้าสั่งทำสินค้าสั่งทำ

ตะกร้าสินค้า

https://www.default.com

หน้าแรก รายการสินค้า โปรโมชั่น สั่งพหุเครื่องเงิน ตะกร้าสินค้า ชื่อผู้ใช้งาน

### ตะกร้าสินค้า

สรุปคำสั่งซื้อ		
ชื่อสินค้า	x 1	1000 บาท
รวม		1000 บาท

**ชำระเงิน**

ชื่อ-นามสกุล

ที่อยู่

จังหวัด

เขต / อำเภอ

แขวง / ตำบล

รหัสไปรษณีย์

เบอร์โทรศัพท์

วิธีการชำระเงิน  โอนผ่านธนาคาร  ชำระเงินปลายทาง

วิธีการจัดส่ง

**กลับ** **สั่งซื้อ**

ภาพที่ 3.16 หน้าสั่งซื้อสินค้า



รายการสั่งซื้อ

← → ↻ https://www.default.com

หน้าแรก รายการสินค้า โปรโมชั่น ส่งฟ้าเครื่องบิน ตะกร้าสินค้า ชื่อผู้ใช้งาน

## รหัสสั่งซื้อ fsas647

Tue Jan 26 2021 22:14:14  
วางคำสั่งซื้อแล้ว

รายการสินค้า			
ชื่อสินค้า	1000 บาท	x1	1000 บาท
วิธีการจัดส่ง : Kerry			50 บาท

ที่อยู่สำหรับการจัดส่ง

Sirakalp  
178/526  
ตำบล หอนงควาย อำเภอ หางดง  
จังหวัด เชียงใหม่  
50230

Tue Jan 26 2021 22:14:14  
รอกการชำระเงิน

กรุณาโอนมายัง

ธนาคาร : กรุงเทพ  
บัญชี : 123456789 (ชื่อบัญชี : ช่อ)

ธนาคาร : พร้อมเพย์  
บัญชี : 123456789 (ชื่อบัญชี : ช่อ)

อัปโหลดหลักฐานการชำระเงิน

ยืนยันการชำระเงิน

ภาพที่ 3.17 หน้าสมัครสมาชิก

รายการสั่งซื้อ
○ ○ ○

← → ↻ https://www.default.com

หน้าแรก
รายการสินค้า
โปรโมชั่น
ส่งฟ้าเครื่องบิน

ตะกร้าสินค้า
 ชื่อผู้ใช้งาน ▼

## รหัสสั่งซื้อ fsas647

Tue Jan 26 2021 22:14:14  
**วางคำสั่งซื้อแล้ว**

<small>รายการสินค้า</small>			
<small>ชื่อสินค้า</small>	1000 บาท	x1	1000 บาท
<small>วิธีการจัดส่ง : Kerry</small>			50 บาท

ที่อยู่สำหรับการจัดส่ง

Sirakalp  
178/526  
ตำบล หอนงควาย อำเภอ หางดง  
จังหวัด เชียงใหม่  
50230

Tue Jan 26 2021 22:14:14  
**รอกการชำระเงิน**

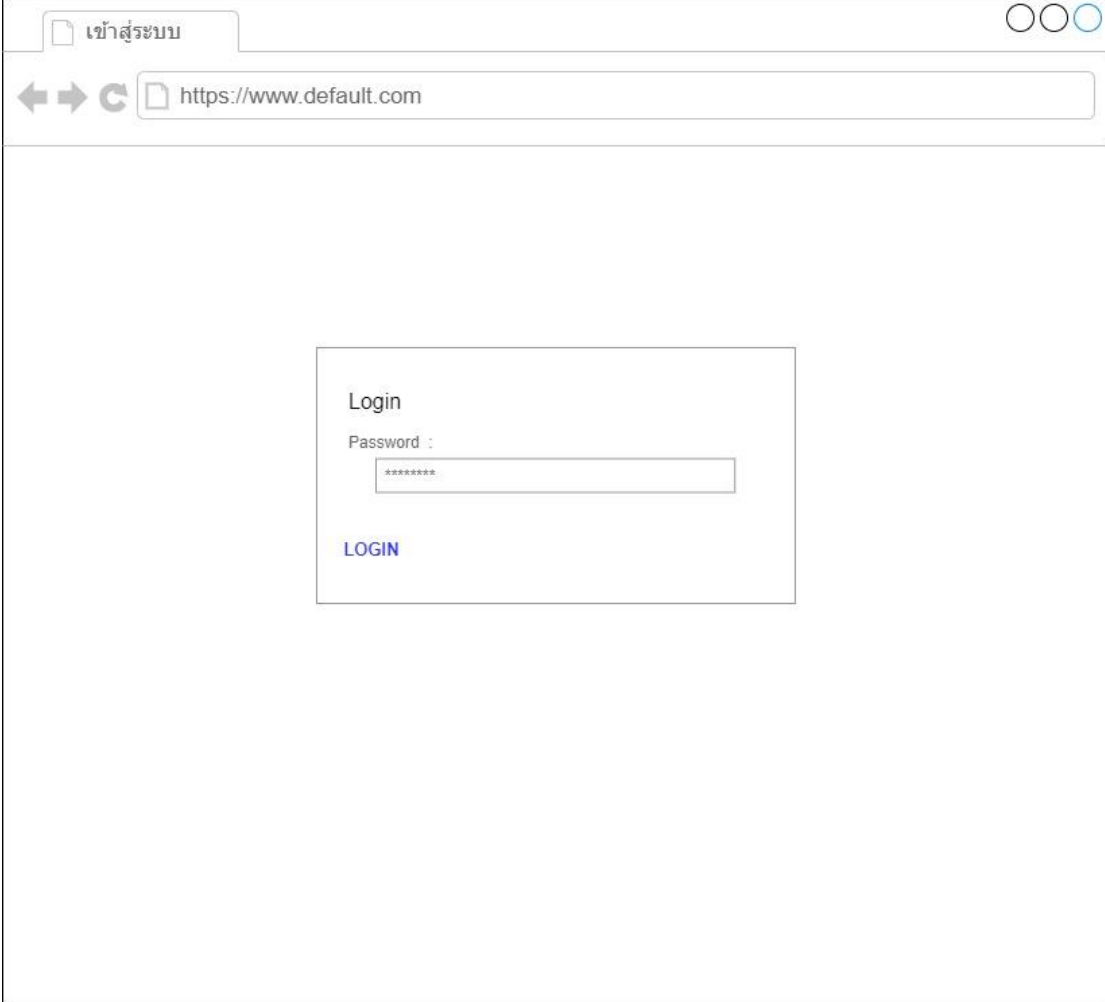
กรุณาโอนมายัง

**ธนาคาร : กรุงไทย**  
บัญชี : 123456789 (ชื่อบัญชี : ชื่อ)

**ธนาคาร : พร้อมเพย์**  
บัญชี : 123456789 (ชื่อบัญชี : ชื่อ)

ภาพที่ 3.18 หน้าประวัติการสั่งซื้อและสถานะการดำเนินงาน

### 3.8.2 หน้าเว็บไซต์สำหรับเจ้าของกิจการและผู้ดูแลระบบ



เข้าสู่ระบบ

https://www.default.com

Login

Password :

\*\*\*\*\*

LOGIN

ภาพที่ 3.19 หน้าลงชื่อเขาเซดวयरหัสผ่าน



ภาพที่ 3.20 หน้าเมนูผู้ใช้งาน

The screenshot shows a web browser window with the address bar displaying "https://www.default.com". The page title is "หน้าแรก". The sidebar contains the following menu items:

- จัดการข้อมูลสินค้า
- จัดการประเภทสินค้า
- จัดการรายการโปรโมชั่น
- จัดการช่องทางการชำระเงิน
- จัดการวิธีการจัดส่ง
- ดูรายการสั่งซื้อ
- ดูรายการสั่งทำ
- จัดการลูกค้าสมาชิก
- Logout

The main content area is titled "จัดการข้อมูลสินค้า" and includes a "+ เพิ่มสินค้า" button. Below the title is a table with the following data:

ID	ชื่อ	ราคา	ประเภท	แสดงในร้านค้า	อยู่ในโปรโมชั่น	ราคาในโปรโมชั่น
R0001	แหวนเงินแท้	3000	แหวน	<input checked="" type="checkbox"/>	<input checked="" type="checkbox"/>	1500
B0001	กำไลเงินแท้	4000	กำไล	<input checked="" type="checkbox"/>	<input type="checkbox"/>	4000

ภาพที่ 3.21 หน้าจัดการข้อมูลสินค้า

หน้าแรก

https://www.default.com

จัดการข้อมูลสินค้า

จัดการประเภทสินค้า

จัดการรายการโปรโมชั่น

จัดการช่องทางการชำระเงิน

จัดการวิธีการจัดส่ง

ดูรายการสั่งซื้อ

ดูรายการสั่งทำ

จัดการลูกค้าสมาชิก

Logout

### จัดการประเภทสินค้า

+ ประเภทสินค้า

ID	ชื่อ	จำนวนสินค้า
1	แหวน	10
2	กำไล	20

ภาพที่ 3.22 หน้าจัดการประเภทสินค้า

หน้าแรก

https://www.default.com

- จัดการข้อมูลสินค้า
- จัดการประเภทสินค้า
- จัดการรายการโปรโมชั่น
- จัดการช่องทางการชำระเงิน
- จัดการวิธีการจัดส่ง
- ดูรายการสั่งซื้อ
- ดูรายการสั่งทำ
- จัดการลูกค้าสมาชิก

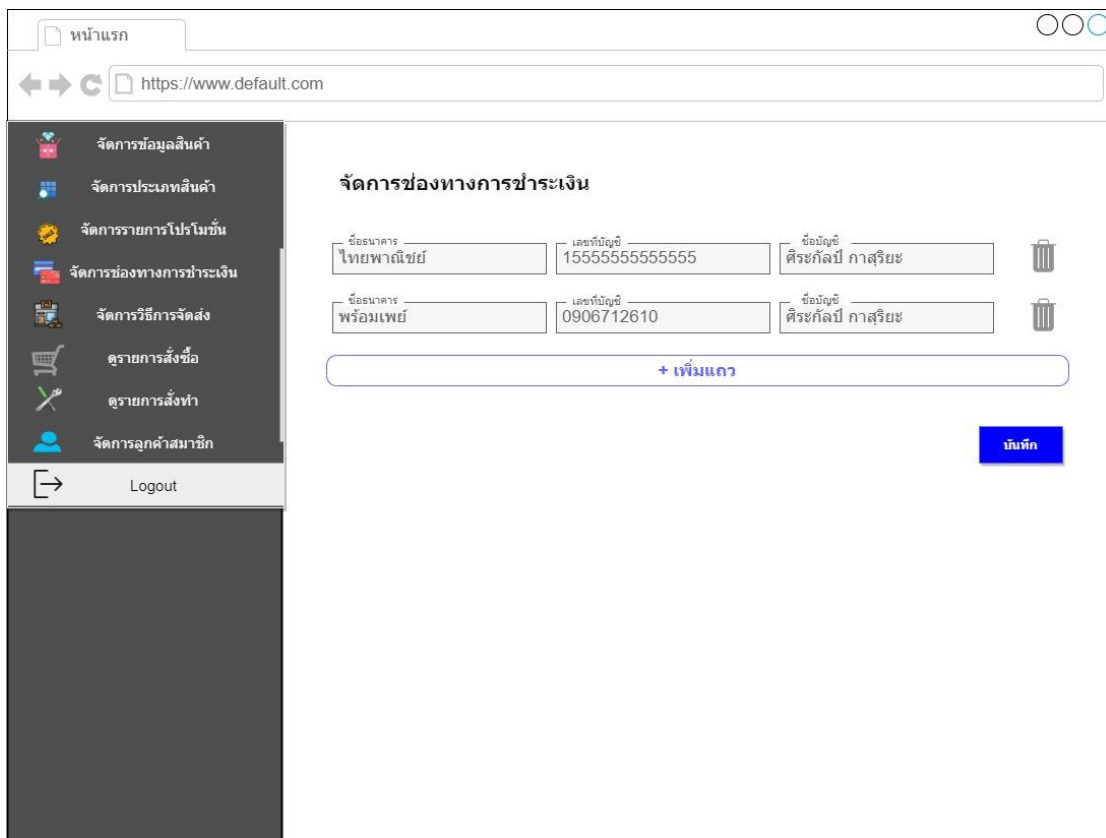
Logout

### จัดการโปรโมชั่น

+ เพิ่มโปรโมชั่น

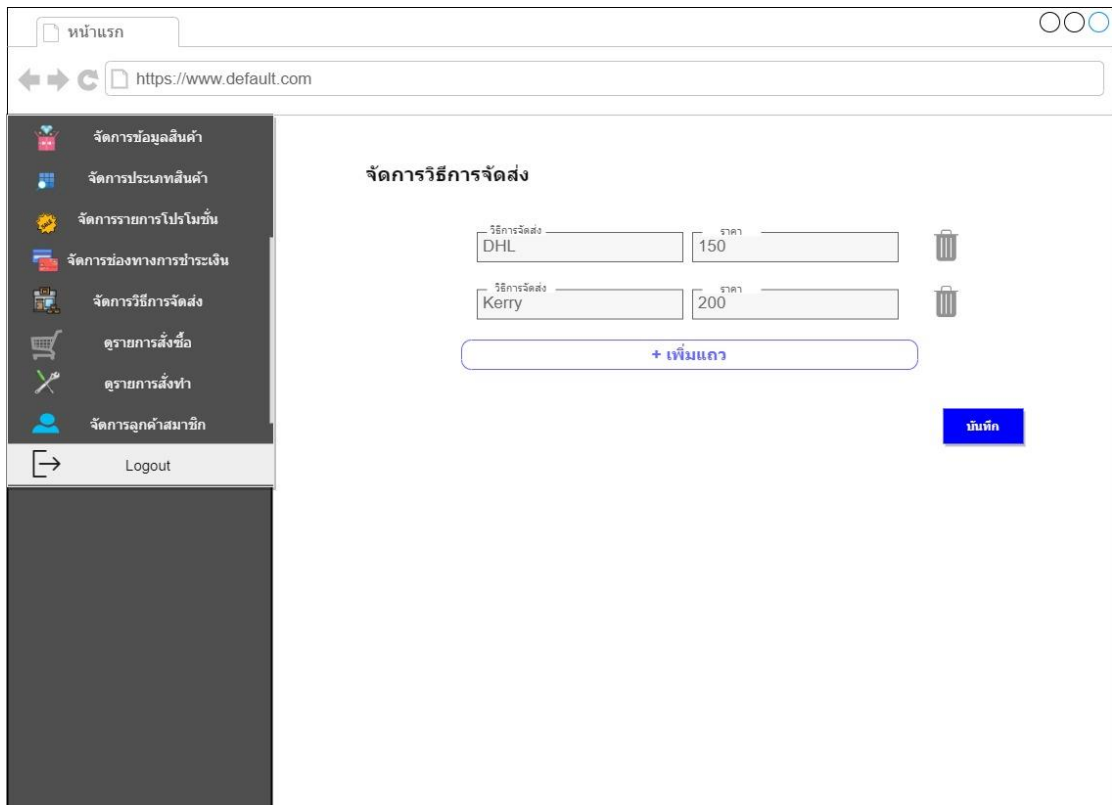
ID	ชื่อ	เผยแพร่แล้ว	จำนวนสินค้า
1	ลดราคา 500 บาท	<input checked="" type="checkbox"/>	5
2	ลดราคา 1000 บาท	<input checked="" type="checkbox"/>	20

ภาพที่ 3.23 หน้าจัดการโปรโมชั่นสินค้า



ภาพที่ 3.24 หน้าจัดการช่องทางการชำระเงิน





ภาพที่ 3.25 หน้าจัดการวิธีการจัดส่ง

หน้าแรก

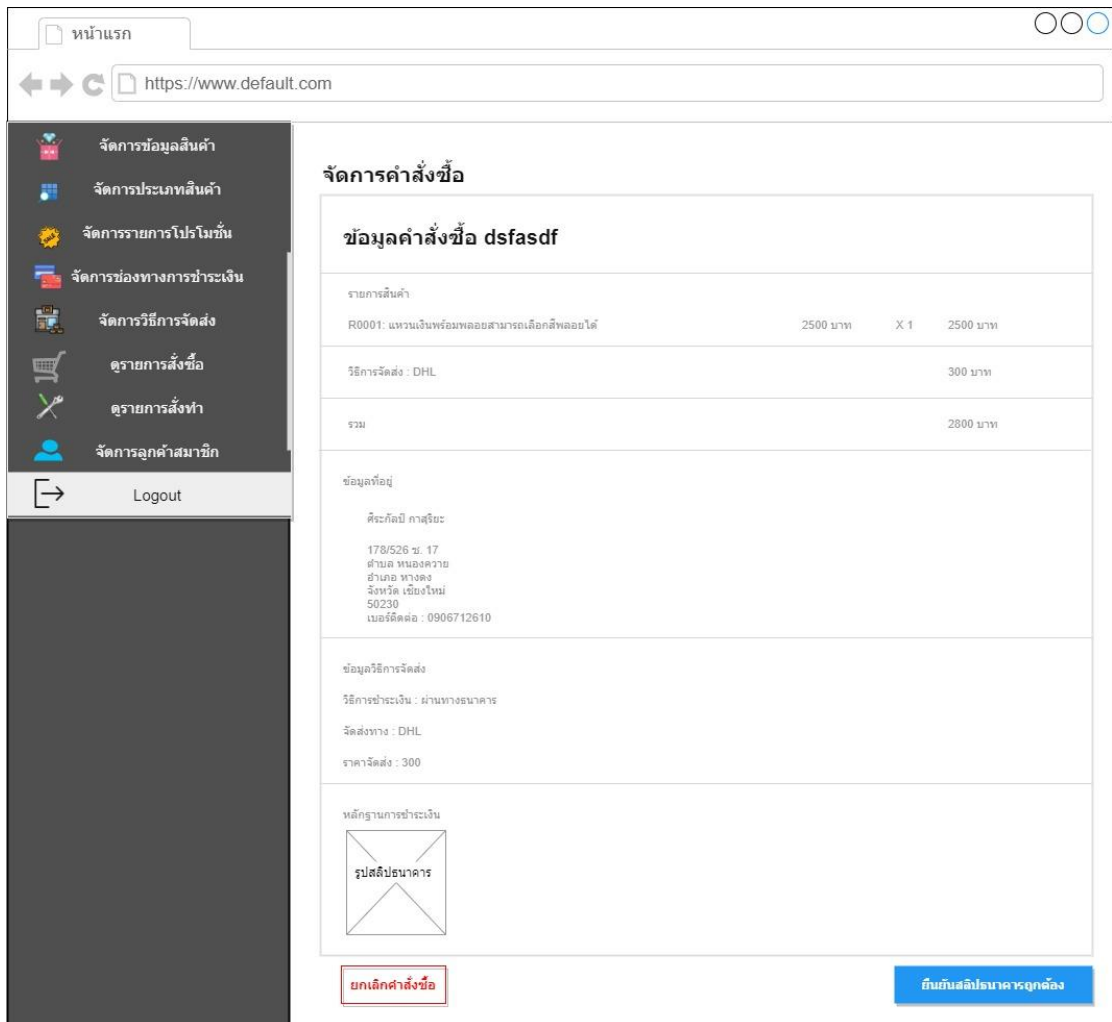
https://www.default.com

- จัดการข้อมูลสินค้า
- จัดการประเภทสินค้า
- จัดการรายการโปรโมชั่น
- จัดการช่องทางการชำระเงิน
- จัดการวิธีการจัดส่ง
- ดูรายการสั่งซื้อ
- ดูรายการสั่งทำ
- จัดการลูกค้าสมาชิก
- Logout

### รายการสั่งซื้อ

ID	สร้างโดย	วิธีการชำระเงิน	จำนวนสินค้า(ค่าชดเชย)	จำนวนสินค้าทั้งหมด	ราคาทั้งหมด	วันที่สร้าง	อัปเดตล่าสุด
sadfdg	ติระกัลป์	ธนาคาร	1	20	50000	20 ธ.ค. 63 05:30	20 ธ.ค. 63 11:30
adsfadf	ธราปกรณ์	ปลายทาง	1	1	500000	20 ธ.ค. 63 10:30	20 ธ.ค. 63 11:30

ภาพที่ 3.26 หน้าจัดการรายการสั่งซื้อ



หน้าแรก

https://www.default.com

**จัดการคำสั่งซื้อ**

**ข้อมูลคำสั่งซื้อ dsfasdf**

รายการสินค้า				
R0001: แหวนเงินพร้อมพลอยสามารถเลือกสีพลอยได้	2500 บาท	X 1	2500 บาท	
วิธีการจัดส่ง : DHL			300 บาท	
รวม			2800 บาท	

ข้อมูลที่อยู่

ศิริกิติ กาสุริยะ  
178/526 ซ. 17  
สามล หนองควาย  
อำเภอ หางดง  
จังหวัด เชียงใหม่  
50230  
เบอร์ติดต่อ : 0906712610

ข้อมูลวิธีการจัดส่ง

วิธีการชำระเงิน : ผ่านทางธนาคาร  
จัดส่งทาง : DHL  
ราคาจัดส่ง : 300

หลักฐานการชำระเงิน

รูปสลิปธนาคาร

[ยกเลิกคำสั่งซื้อ](#) [ยืนยันสลิปธนาคารยกเลิ](#)

ภาพที่ 3.27 หน้ายืนยันสลิปการโอนผ่านธนาคาร

หน้าแรก

https://www.default.com

- จัดการข้อมูลสินค้า
- จัดการประเภทสินค้า
- จัดการรายการโปรโมชั่น
- จัดการช่องทางการชำระเงิน
- จัดการวิธีการจัดส่ง
- ดูรายการสั่งซื้อ
- ดูรายการสั่งทำ
- จัดการลูกค้าสมาชิก

Logout

### จัดการลูกค้าสมาชิก

ID	สร้างโดย	ชื่อ	ค่าอธิบายแบบย่อ	คาดว่าจะแล้วเสร็จ	วันที่สร้าง	ระยะเวลาสิ้นสุด
sadfdg	username	ศิริกल्पิ	แหวนเงินรูปทอง	20 ม.ค. 64 18:30	20 ธ.ค. 63 05:30	20 ธ.ค. 63 11:30
adsfadf	username1	ฐานกรณ์	แหวนเงินสีน้ำ	1 ม.ค. 64 05:00	20 ธ.ค. 63 10:30	20 ธ.ค. 63 11:30

ภาพที่ 3.28 หน้าจัดการลูกค้าสมาชิก