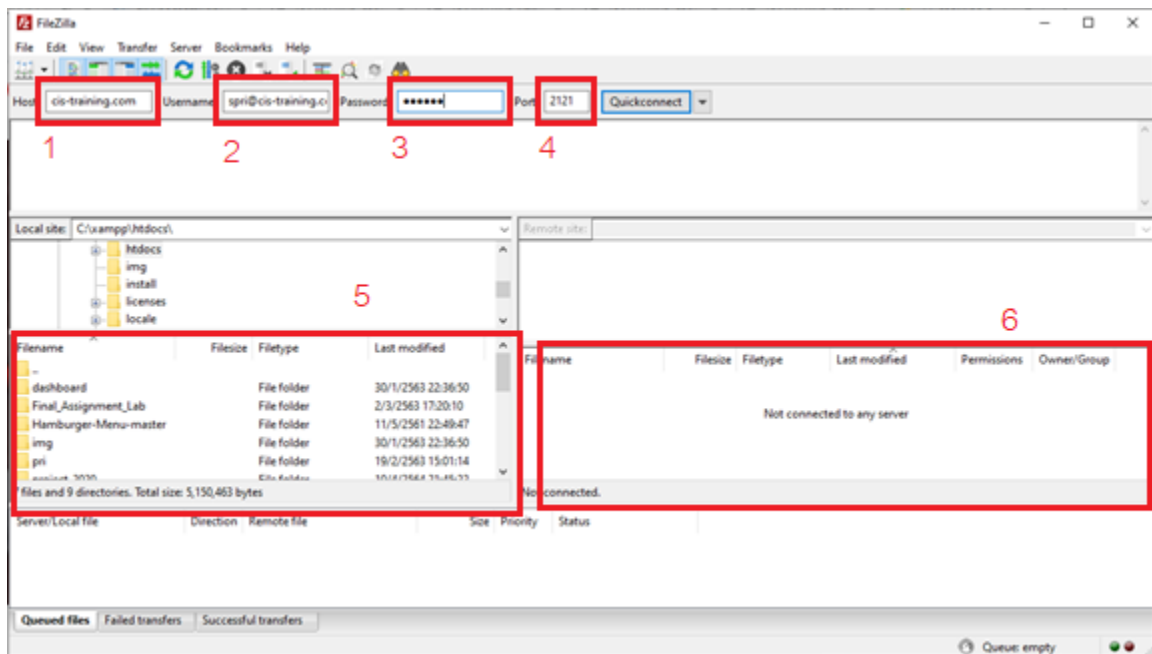


ภาคผนวก ก
คู่มือการติดตั้งโปรแกรม

ระบบจัดการข้อมูล สำหรับ การพัฒนาระบบสารสนเทศเพื่อการบริหารจัดการ ข้อมูลมรดก ประเสริฐยนต์ มีการนำโปรแกรม ไฟล์ ซิลลา (FileZilla) เข้ามาช่วยในการจัดการไฟล์บนเซิร์ฟเวอร์ ซึ่งรายละเอียดการใช้งานดังนี้

1. หน้าจอโปรแกรมไฟล์ซิลลาเป็นหน้าสำหรับผู้ดูแลระบบ เพื่อที่จะใส่ข้อมูล โฮสต์ (Host) รหัสผ่าน และ พอร์ต (Port)



ภาพที่ ก.1 หน้าโปรแกรมไฟล์ซิลลาใส่ข้อมูลชื่อและรหัส

หมายเลข 1 ช่องสำหรับกรอกข้อมูลโฮสต์สำหรับเข้าสู่ระบบ

หมายเลข 2 ช่องสำหรับกรอกชื่อผู้ใช้

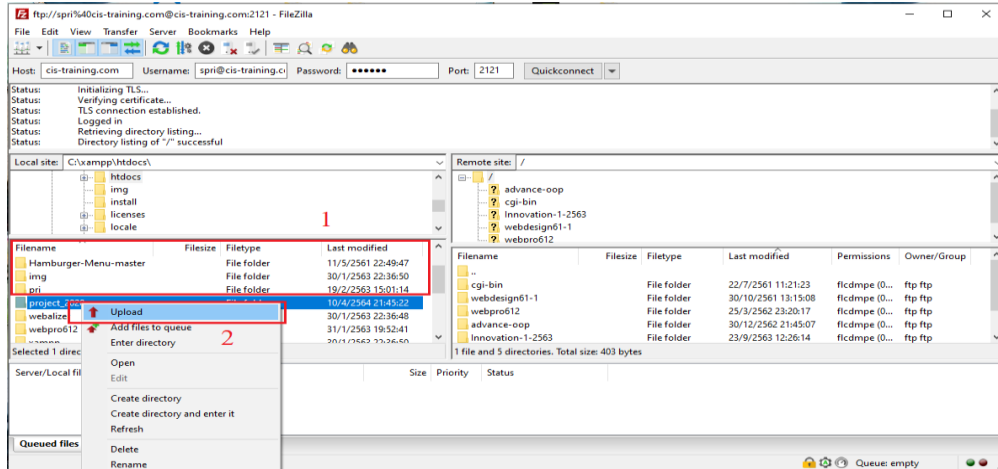
หมายเลข 3 ช่องสำหรับกรอกรหัสผ่าน

หมายเลข 4 ช่องสำหรับกรอกพอร์ตของโฮสต์

หมายเลข 5 เป็นส่วนสำหรับไฟล์บนเครื่องที่ต้องการอัปขึ้นเซิร์ฟเวอร์

หมายเลข 6 เป็นส่วน Remote Site ใช้สำหรับจัดการไฟล์เดอร์หรือไฟล์ที่อัปลงเซิร์ฟเวอร์ไปแล้ว

2. หน้าจอโปรแกรมไฟล์ซึลลา เมื่อมีการเชื่อมต่อกับเซิร์ฟเวอร์ และขั้นตอนสำหรับการเลือกไฟล์ที่ต้องการอัปขึ้นเซิร์ฟเวอร์

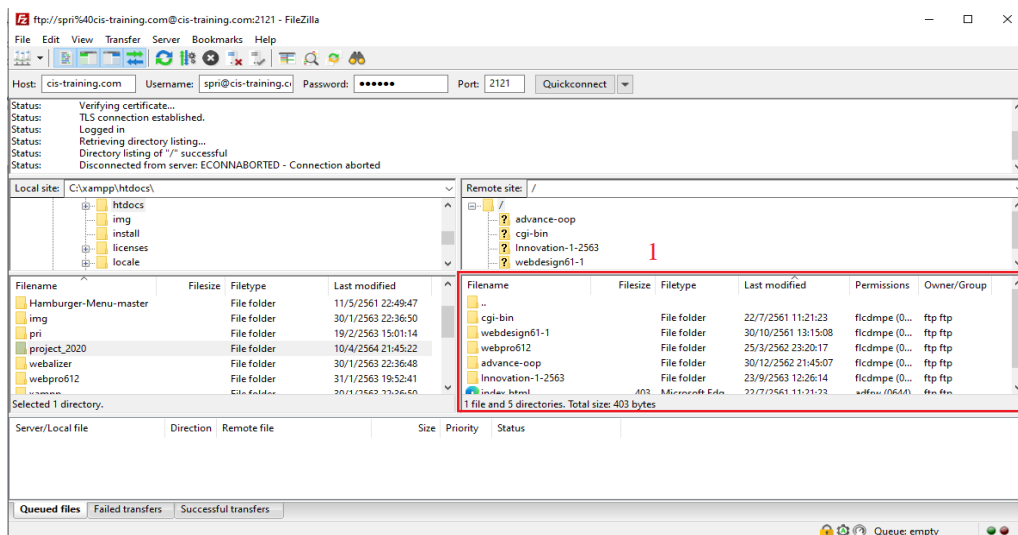


ภาพที่ ก.2 หน้าจอไฟล์ซึลลาข้อมูลเว็บลงเซิร์ฟเวอร์

หมายเลข 1 เลือกไฟล์หรือโฟลเดอร์ที่ต้องการอัปโหลดขึ้นเซิร์ฟเวอร์

หมายเลข 2 คลิกขวาและเลือก Upload

3. หน้าจอหลังจากทำการอัปโหลดไฟล์ขึ้นเซิร์ฟเวอร์เรียบร้อยแล้ว



ภาพที่ ก.3 หน้าจอหลังจากทำการอัปโหลดไฟล์ขึ้นเซิร์ฟเวอร์เรียบร้อยแล้ว

หมายเลข 1 ส่วนการแสดงผลไฟล์ที่อยู่ในเซิร์ฟเวอร์เรียบร้อยแล้ว