

ภาคผนวก ก
คู่มือการติดตั้งโปรแกรม

การติดตั้งโปรแกรม Microsoft Visual Studio 2008

ไมโครซอฟท์ วิศวกรรมดีไอ คือ Integrated Development Environment พัฒนาขึ้นโดยไมโครซอฟท์ ซึ่งเป็นเครื่องมือที่ช่วยนักพัฒนาซอฟต์แวร์พัฒนาโปรแกรมคอมพิวเตอร์ เว็บไซต์ เว็บแอปพลิเคชัน และ เว็บเซอร์วิส ระบบที่รองรับการทำงานนั้นมีไมโครซอฟท์ วินโดวส์ พ็อคเก็ตพีซี Smartphone และ เว็บเบราว์เซอร์ ในปัจจุบัน วิศวกรรมดีไอนั้นสามารถใช้ภาษาโปรแกรมที่เป็นภาษาคอเดเน็ต ในโปรแกรมเดียวกัน เช่น VB.NET C++ C# J# เป็นต้น

ขั้นตอนในการติดตั้ง Microsoft Visual Studio 2008

1) เริ่มดาวน์โหลดโปรแกรมได้ที่ :

https://www.microsoft.com/thailand/visualstudio/product_editions.aspx



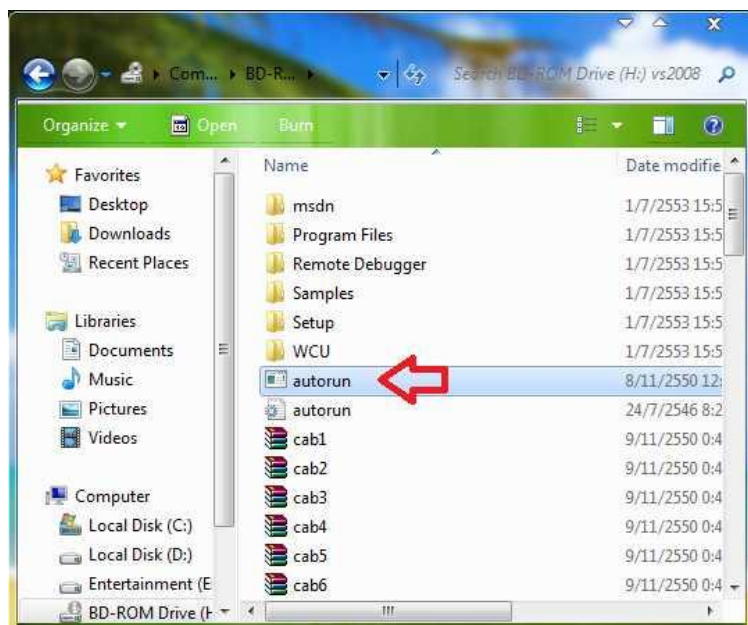
ภาพที่ ก.1 แสดงภาพหน้าจอดาวน์โหลดโปรแกรม Microsoft Visual Studio 2008

2) เลือก Visual Studio 2008 Professional Edition จากนั้นกดปุ่มดาวน์โหลด



ภาพที่ ก.2 แสดงภาพหน้าจอดาวน์โหลด

3) เมื่อดาวน์โหลดเสร็จสิ้นให้แตกไฟล์ จะแสดงไฟล์ของโปรแกรม หน้าจอจะปรากฏคำว่า auto run ขึ้นที่หน้าจอดังกล่าว ตรงที่เมาส์ แล้วดำเนินการขั้นตอนต่อไป



ภาพที่ ก.3 แสดงภาพหน้าจอไฟล์เมื่อดาวน์โหลดและแตกไฟล์เสร็จสิ้น

- 4) หน้าจอจะปรากฏคำว่า Install Visual Studio 2008 ให้กดที่คำว่า View Readme แล้วดำเนินการขั้นตอนต่อไป



ภาพที่ ก.4 แสดงภาพหน้าจอ Install Visual Studio 2008

- 5) จะปรากฏหน้าจอดังกล่าว ให้รอจนกว่าโปรแกรมจะติดตั้งเสร็จ



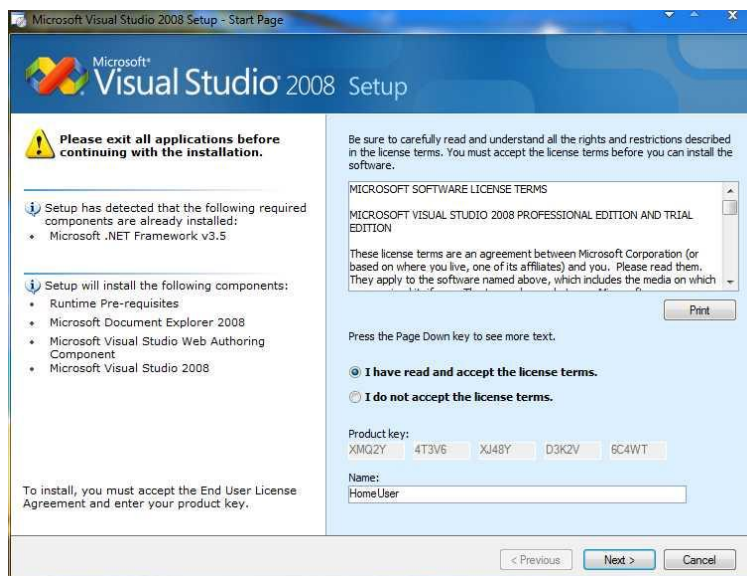
ภาพที่ ก.5 แสดงภาพหน้าจอสถานะ การตรวจสอบ

6) จะปรากฏหน้าจอดังกล่าว ให้คลิกคำว่า Next เพื่อดำเนินการขั้นตอนต่อไป



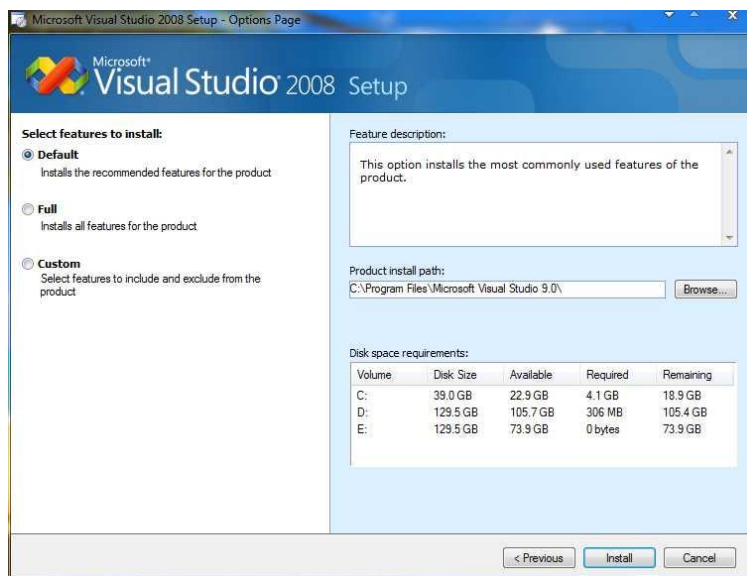
ภาพที่ ก.6 แสดงภาพหน้าจอสถานะ เตรียมพร้อมการติดตั้ง

7) ให้คลิก ที่คำว่า Next เพื่อดำเนินการขั้นตอนต่อไป



ภาพที่ ก.7 แสดงภาพหน้าจอตรวจเช็ค Product Key

8) จะปรากฏหน้าจอตั้งภาพ ให้คลิกเลือกรูปแบบที่ต้องการติดตั้ง และทำการเลือกไดร์ฟที่ต้องการติดตั้งจากนั้นกดปุ่ม Install



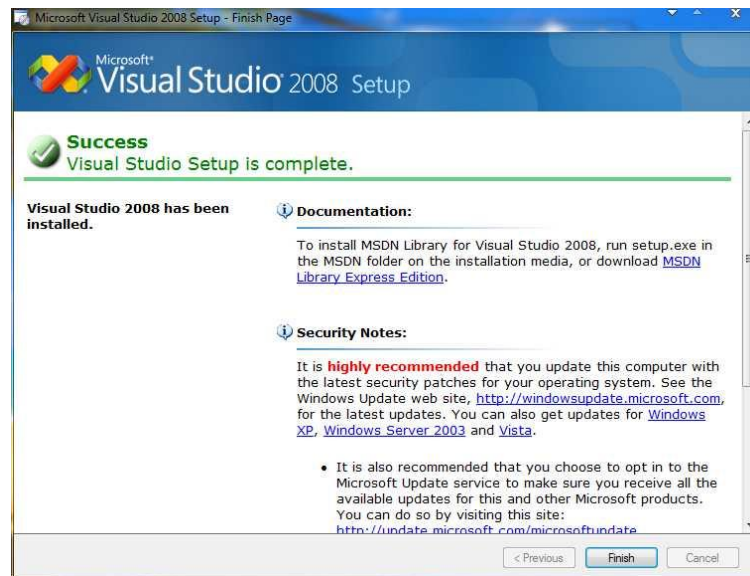
ภาพที่ ก.8 แสดงภาพหน้าจอการเลือกไดร์ฟที่ต้องการติดตั้ง

9) โปรแกรมจะทำการโหลดข้อมูล เพื่อติดตั้งลงเครื่อง จากนั้นให้ท่านรอ เพื่อที่จะดำเนินการต่อไป



ภาพที่ ก.9 แสดงภาพหน้าจอการเลือกไดร์ฟที่ต้องการติดตั้ง

10) ให้คลิกคำว่า Finish จากนั้นให้ดำเนินการทำขั้นตอนต่อไป



ภาพที่ ก.10 แสดงภาพหน้าจอสถานะการติดตั้งสำเร็จ

11) ให้เลือกคำว่า Change or Remove Visual Studio 2008 เพื่อสำเร็จการติดตั้ง



ภาพที่ ก.11 แสดงภาพหน้าจอสำเร็จการติดตั้งโปรแกรม Microsoft Visual Studio 2008

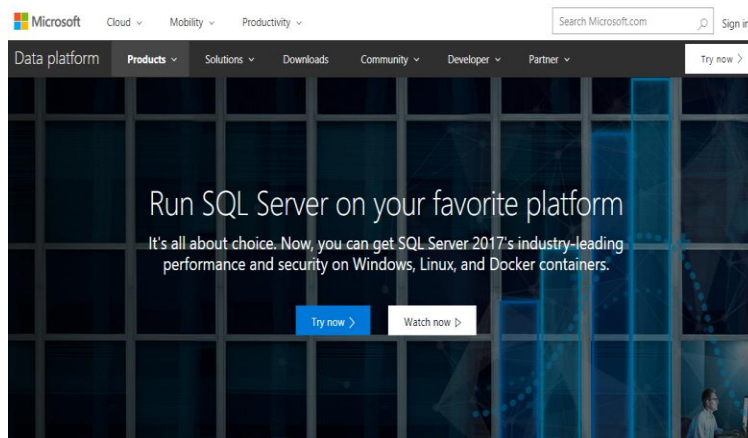
การติดตั้งโปรแกรม Microsoft SQL Server 2008

SQL Server หรือ Microsoft SQL Server คือระบบจัดการฐานข้อมูลเชิงสัมพันธ์ (relational database management system หรือ RDBMS) ผลิตโดยบริษัท Microsoft เป็นระบบฐานข้อมูลแบบ Client/Server และรันอยู่บน Window NT ซึ่งใช้ภาษา T-SQL ในการดึงเรียกข้อมูล ด้วยเหตุที่ข้อมูลส่วนใหญ่ทั่วโลกเก็บไว้ในเครื่องที่ใช้ Microsoft Windows เป็น Operating System จึงทำให้เป็นการง่ายต่อ Microsoft SQL ที่จะนำ ข้อมูลที่อยู่ในรูป Windows Based มาเก็บและประมวลผล และ ประกอบกับการที่ราคาถูกและหาง่าย จึงเป็นปัจจัยหลักที่ทำให้ Microsoft SQL จึงเป็นระบบฐานข้อมูลที่มีมักจะถูกเลือกใช้

ขั้นตอนในการติดตั้ง Microsoft SQL Server 2008

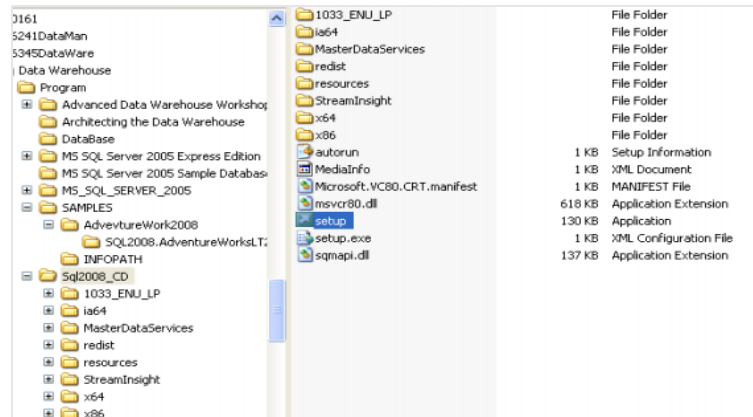
1) เริ่มดาวน์โหลดโปรแกรมได้ที่ :

<http://www.microsoft.com/sqlserver/2008/en/us/R2Downloads.aspx>



ภาพที่ ก.12 แสดงภาพหน้าจอดาวน์โหลดโปรแกรม Microsoft SQL Server 2008

2) Click setup เพื่อติดตั้ง Microsoft SQL Server 2008



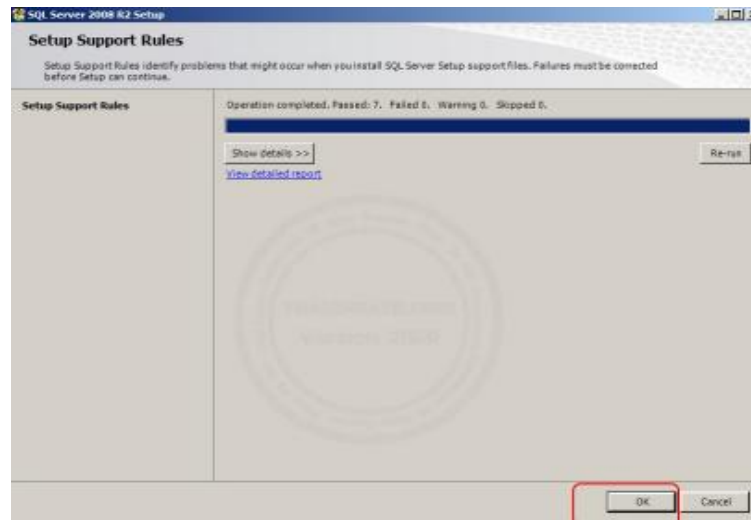
ภาพที่ ก.13 แสดงภาพหน้าจอไฟล์ setup

3) จะปรากฏ dialog คลิกที่ New installation or add features to an existing installation.



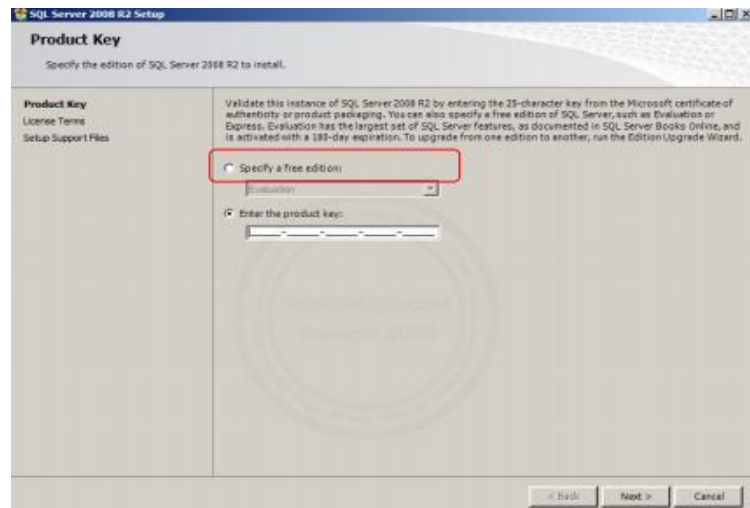
ภาพที่ ก.14 แสดงภาพหน้าจอ New installation or add features to an existing installation.

4) จะปรากฏหน้าต่าง Setup Support Rules ให้เลือก OK



ภาพที่ ก.15 แสดงภาพหน้าจอ Setup Support Rules

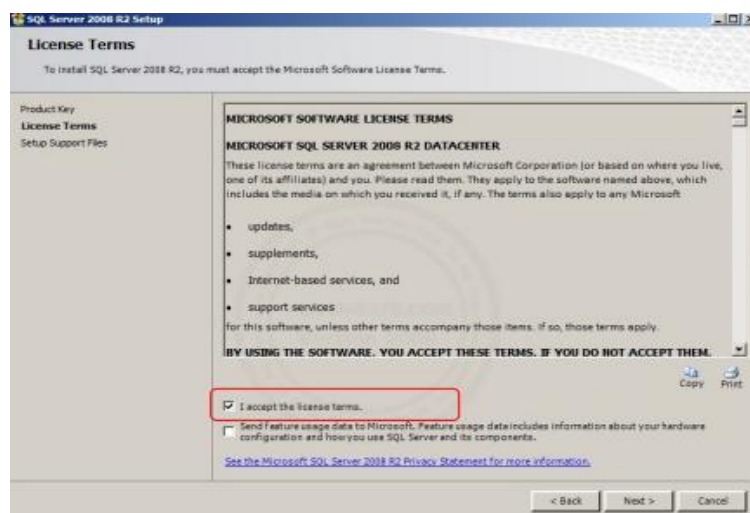
5) จะปรากฏหน้าต่าง Product Key ให้เลือก Specify a free edition จากนั้นกด Next



ภาพที่ ก.16 แสดงภาพหน้าจอ Product Key

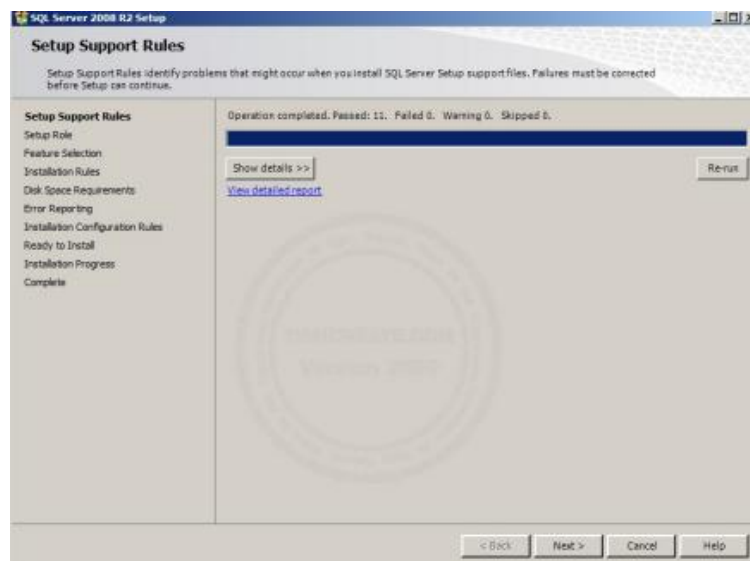
6) จะปรากฏหน้า License Terms ให้เลือก I accept the license terms จากนั้นกด

Next



ภาพที่ ก.17 แสดงภาพหน้าจอ License Terms

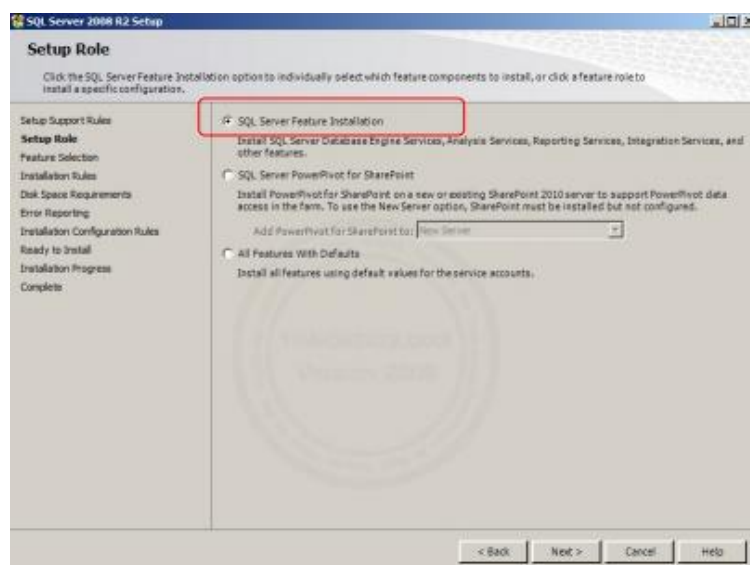
7) จะปรากฏหน้า Setup Support Rules ให้เลือก Next



ภาพที่ ก.18 แสดงภาพหน้าจอ Setup Support Rules

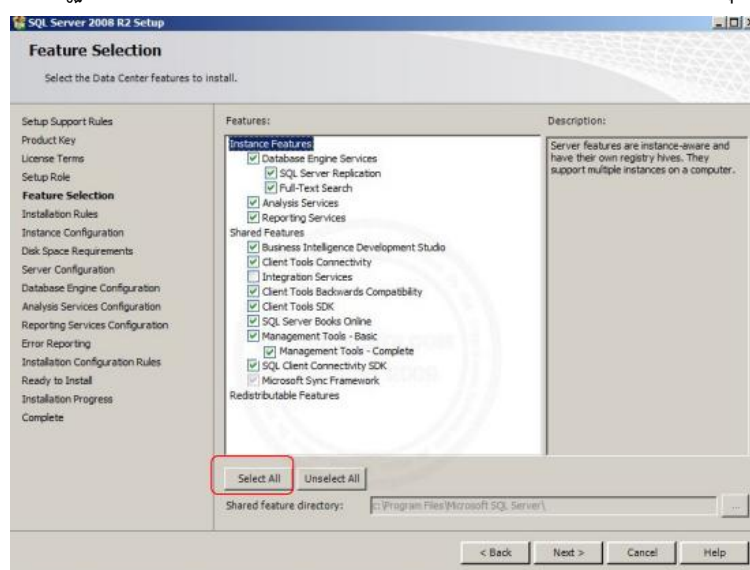
8) จะปรากฏหน้า Setup Role ให้เลือก SQL server feature Installation จากนั้นกดปุ่ม

Next



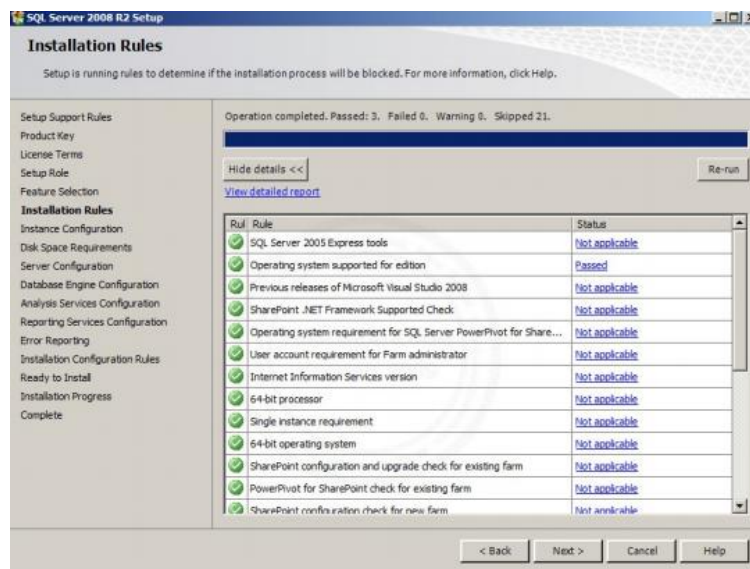
ภาพที่ ก.19 แสดงภาพหน้าจอ Setup Role

9) จะปรากฏหน้า Feature Selection ให้เลือก Select All จากนั้นกดปุ่ม Next



ภาพที่ ก.20 แสดงภาพหน้าจอ Feature Selection

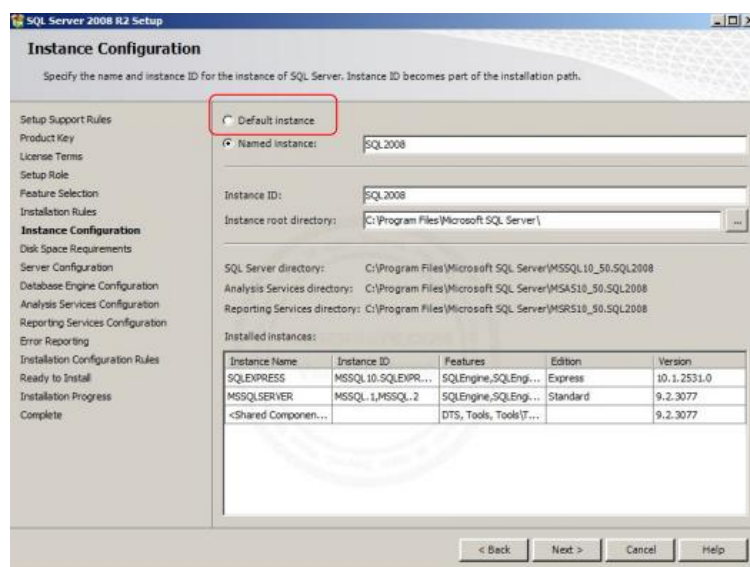
10) จะปรากฏหน้าจอ Installation Rules ให้กดปุ่ม Next



ภาพที่ ก.21 แสดงภาพหน้าจอ Installation Rules

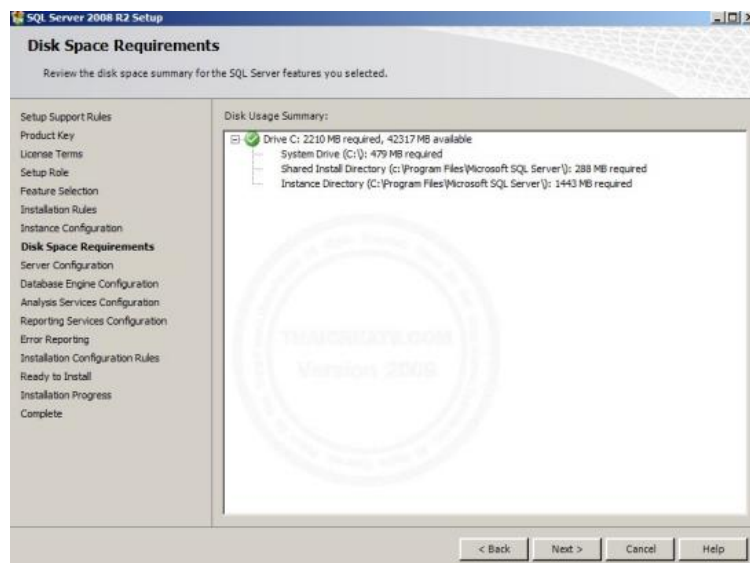
11) จะปรากฏหน้าจอ Instance Configuration ให้เลือก Default instance จากนั้นกดปุ่ม

Next



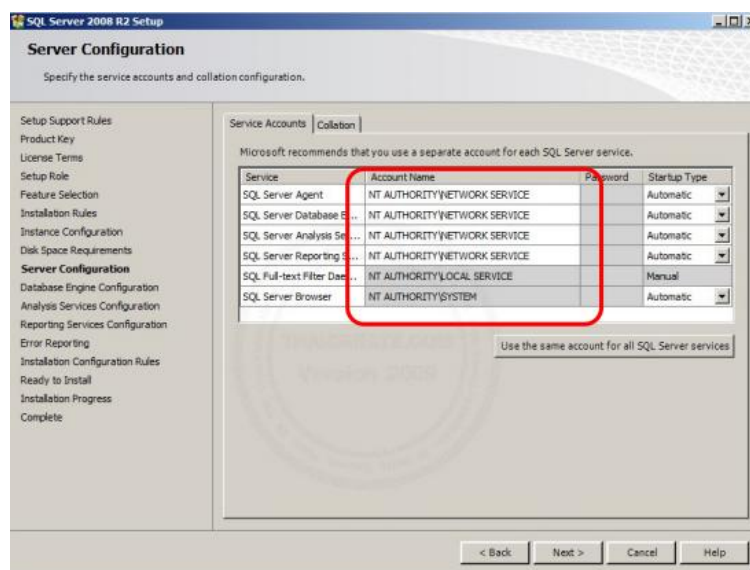
ภาพที่ ก.22 แสดงภาพหน้าจอ Instance Configuration

12) จะปรากฏหน้าจอ Disk Space Requirements ให้กดปุ่ม Next



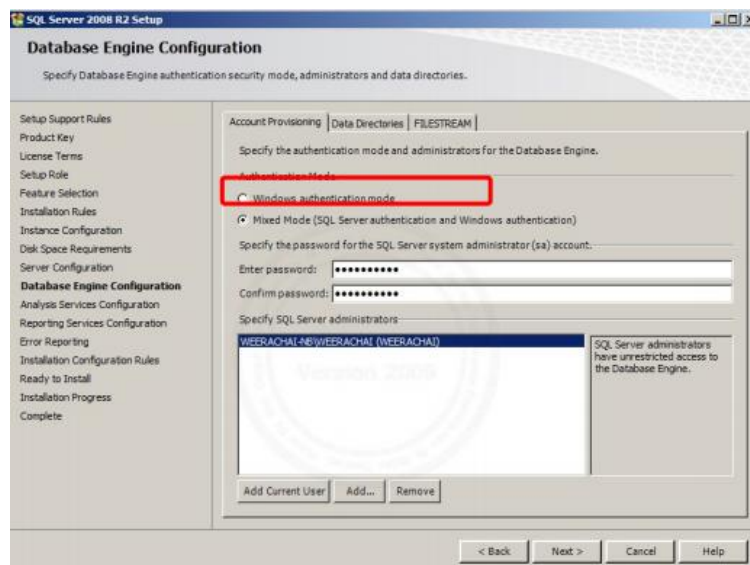
ภาพที่ ก.23 แสดงภาพหน้าจอ Disk Space Requirements

13) จะปรากฏหน้าจอ Server Configuration ให้กดปุ่ม Next



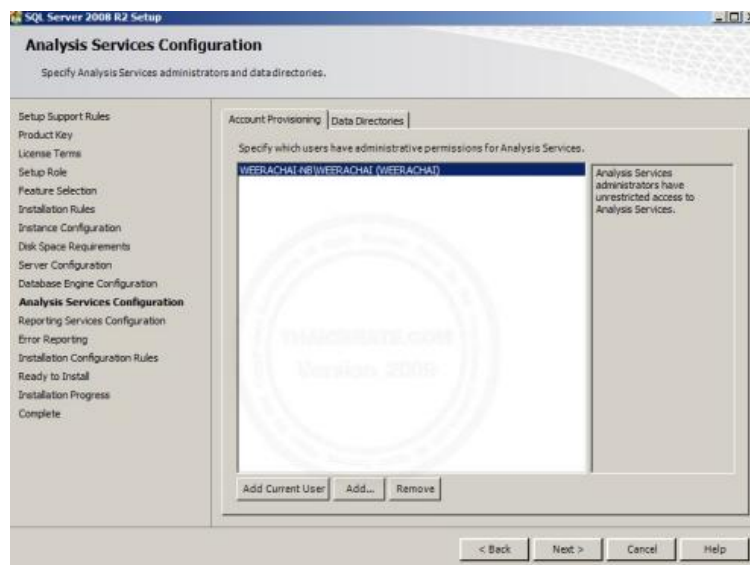
ภาพที่ ก.24 แสดงภาพหน้าจอ Server Configuration

- 14) จะปรากฏหน้า กำหนดสิทธิ์ของ Account ที่เกี่ยวข้อง ให้เลือก Window Authentication



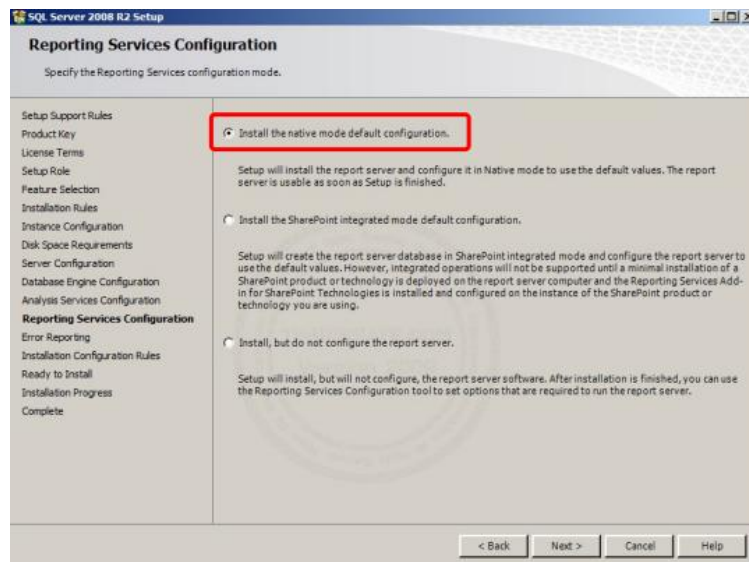
ภาพที่ ก.25 แสดงภาพหน้าจอ กำหนดสิทธิ์ของ Account

- 15) ใช้ Default คลิกที่ Next เพื่อไปขั้นตอนถัดไป



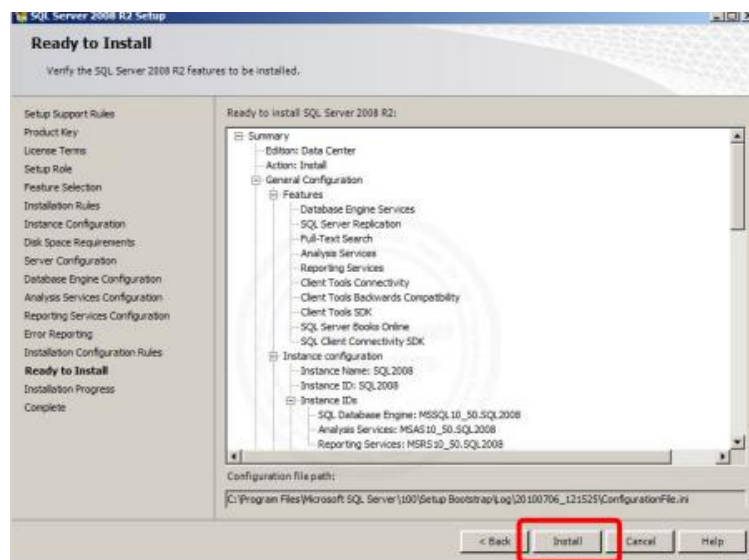
ภาพที่ ก.26 แสดงภาพหน้าจอ Analysis Service Configuration

16) จะปรากฏหน้า Reporting Services Configuration ให้เลือก Install the native mode default configuration จากนั้นกดปุ่ม Next



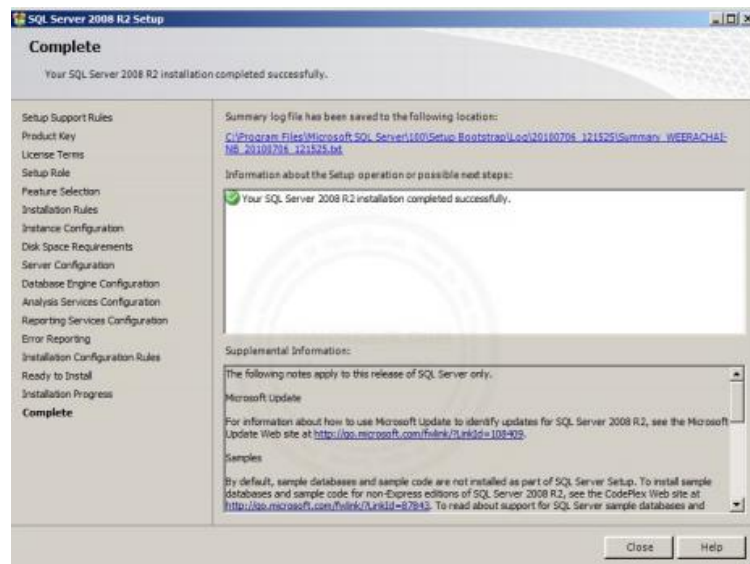
ภาพที่ ก.27 แสดงภาพหน้าจอ Reporting Services Configuration

17) แสดงรายละเอียดที่กำลังจะติดตั้ง SQL Server 2008 ลงในเครื่อง ให้คลิกที่ Install



ภาพที่ ก.28 แสดงภาพหน้าจอ รายละเอียดที่กำลังจะติดตั้ง SQL Server 2008

18) การติดตั้งสมบูรณ์สำหรับการใช้งานพื้นฐาน



ภาพที่ ก.29 แสดงภาพหน้าจอการติดตั้งสมบูรณ์สำหรับการใช้งานพื้นฐาน