

ภาคผนวก ก

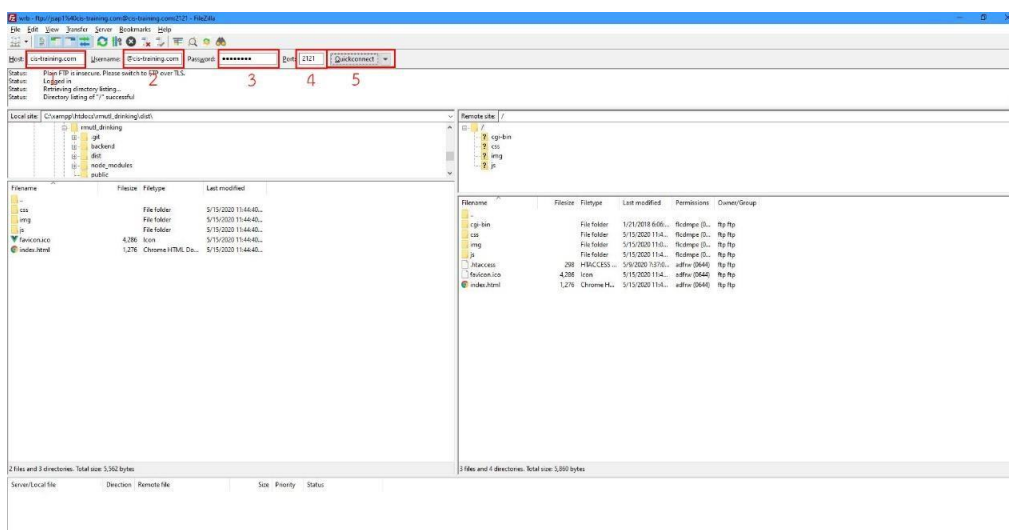
คู่มือการติดตั้ง

คู่มือการติดตั้ง

การพัฒนาเว็บแอปพลิเคชันสำหรับบริหารจัดการการซื้อขายและสต็อกสินค้า ร้านรวมเมอร์เต็คคอลล มีการนำโปรแกรม ไฟล์ซิลลา (FileZilla) และ phpMyAdmin เข้ามาช่วยในการจัดการไฟล์บนเซิร์ฟเวอร์ ฐานข้อมูลมีขั้นตอนการติดตั้ง ดังนี้

1. การติดตั้งไฟล์ซิลลา (FileZilla)

1.1 ขั้นตอนการเชื่อมต่อ Domain Server



รูปที่ ก.1 ขั้นตอนการเชื่อมต่อ Domain Server

หมายเลข 1 ของสำหรับกรอกข้อมูลโฮสต์

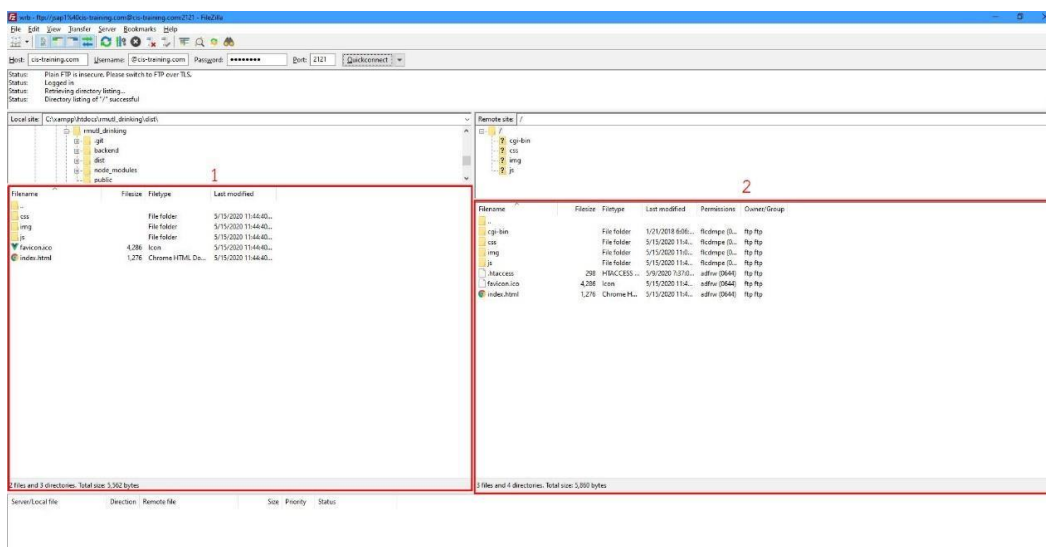
หมายเลข 2 ของสำหรับกรอกชื่อผู้ใช้

หมายเลข 3 ของสำหรับกรอกรหัสผ่าน

หมายเลข 4 ของสำหรับกรอกพอร์ตของโฮสต์

หมายเลข 5 ปุ่มเชื่อมต่อ

1.2 เมื่อทำการเชื่อมต่อสำเร็จให้แล้ว ทำการอัปโหลดไฟล์โดยการคลิกขวาที่ไฟล์แล้ว กดปุ่ม อัปโหลด เป็นการเสร็จสิ้นการอัปไฟล์ขึ้นเซิร์ฟเวอร์



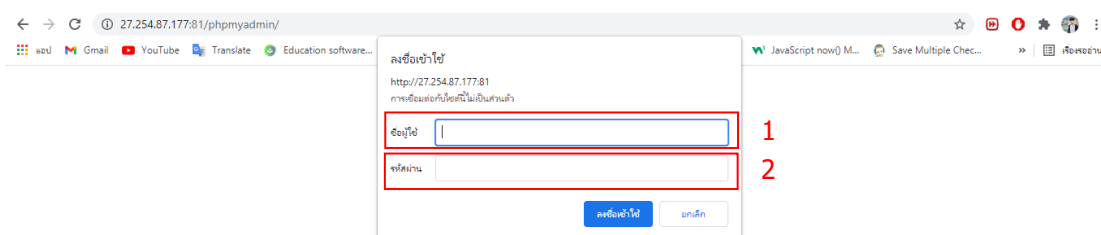
รูปที่ ก.2 ขั้นตอนการอัปโหลดไฟล์ขึ้นเซิร์ฟเวอร์

หมายเลข 1 พื้นที่ภายในคอมพิวเตอร์

หมายเลข 2 พื้นที่ภายในเซิร์ฟเวอร์

2. คู่มือการอัปโหลดไฟล์ฐานข้อมูล

2.1 เข้าเว็บ <http://27.254.87.177:81/phpmyadmin/> ทำการกรอกข้อมูลผู้ใช้ และ รหัสผ่าน

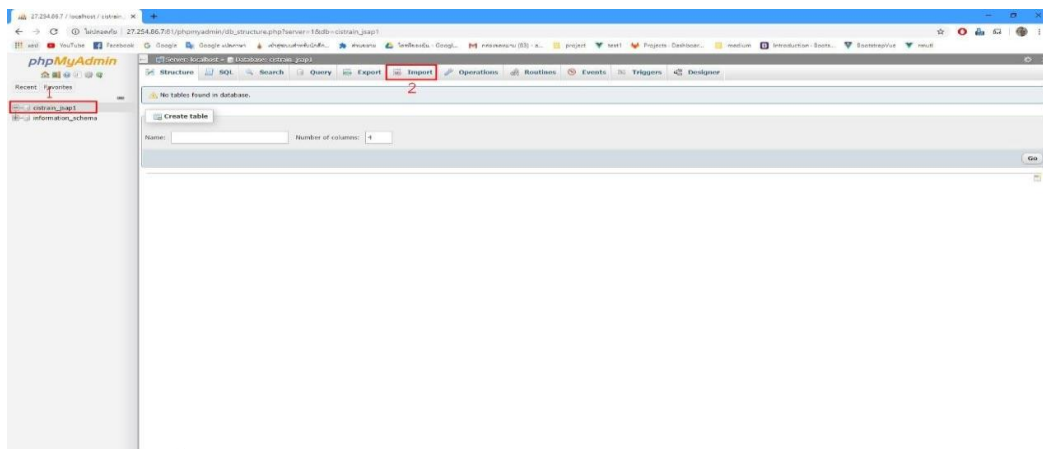


รูปที่ ก.3 ขั้นตอนการอัปโหลดไฟล์ฐานข้อมูล 1

หมายเลข 1 ช่องสำหรับกรอกชื่อผู้ใช้

หมายเลข 2 ช่องสำหรับกรอกรหัสผ่าน

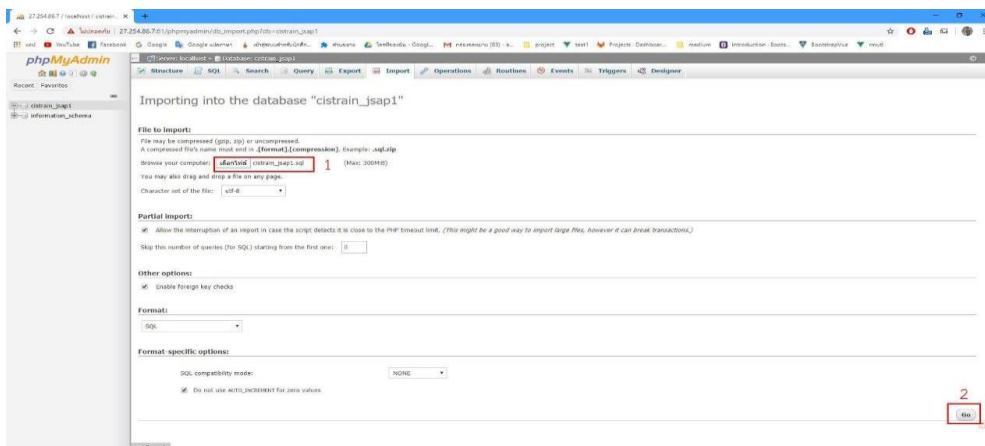
2.2 เมื่อเข้าสู่ระบบฐานข้อมูลแล้วให้ทำการกดปุ่ม Import



รูปที่ ก.4 ขั้นตอนการอัปโหลดไฟล์ฐานข้อมูล 2

- หมายเลข 1 ฐานข้อมูล
- หมายเลข 2 ปุ่ม Import

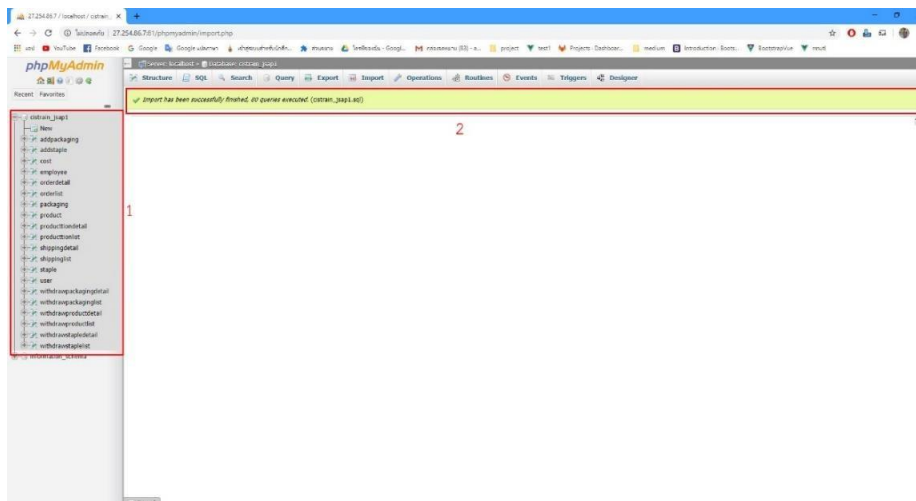
2.3 เมื่อเข้าสู่หน้าจอนี้แล้ว ให้ทำการเลือกไฟล์ SQL เพื่อทำการ Import เข้าฐานข้อมูล



รูปที่ ก.5 ขั้นตอนการอัปโหลดไฟล์ฐานข้อมูล 3

- หมายเลข 1 ปุ่มเลือกไฟล์ SQL
- หมายเลข 2 ปุ่ม Go กดเพื่อทำการ Import

2.4 หน้าจอเมื่อทำการ Import SQL สำเร็จ



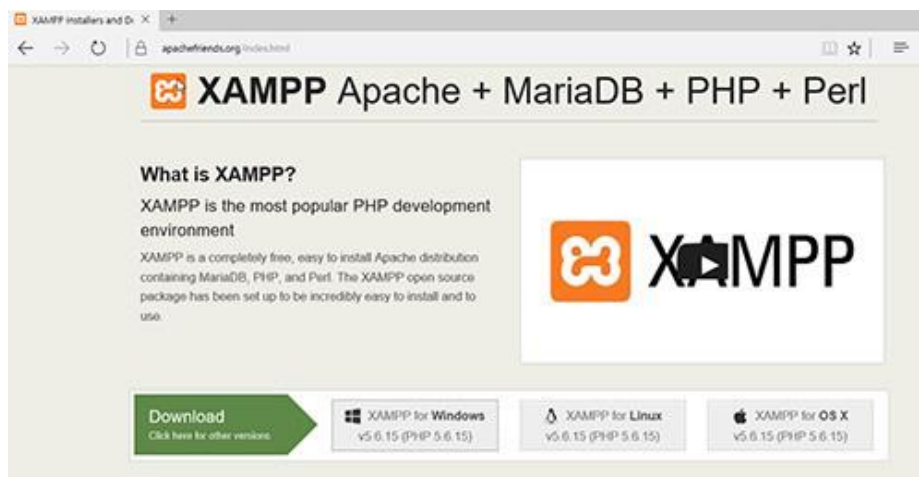
รูปที่ ก.6 ขั้นตอนการอัปโหลดไฟล์ฐานข้อมูล 4

หมายเลข 1 ตารางข้อมูลที่ทำกร Import เข้ามา

หมายเลข 2 สถานะบอกว่าการ Import สำเร็จ

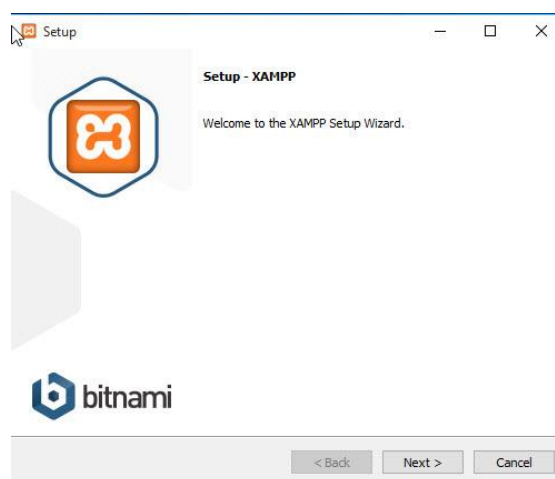
3. คู่มือการติดตั้งโปรแกรม XAMPP

3.1 เปิดเบราว์เซอร์ขึ้นมา แล้วเข้าไปที่เว็บไซต์ <https://www.apachefriends.org/index.html> สามารถเข้าได้ทั้งเบราว์เซอร์ Google Chrome, Firefox, IE หลังจากเปิดเข้าไป ดังภาพที่ ก.7



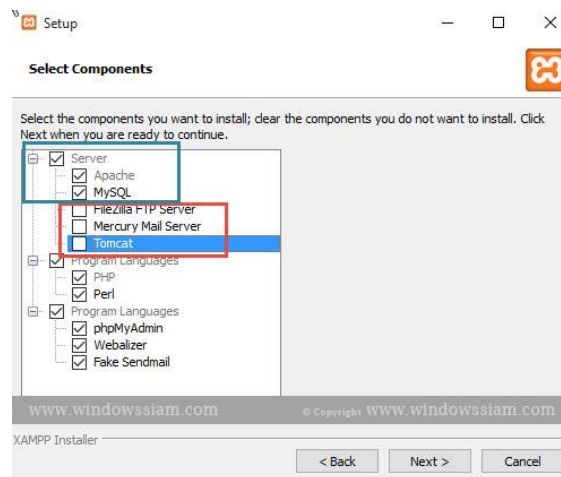
รูปที่ ก.7 หน้าเว็บไซต์ดาวน์โหลด Xampp

3.2 ทำการติดตั้ง คลิก Next ดังภาพที่ ก.8



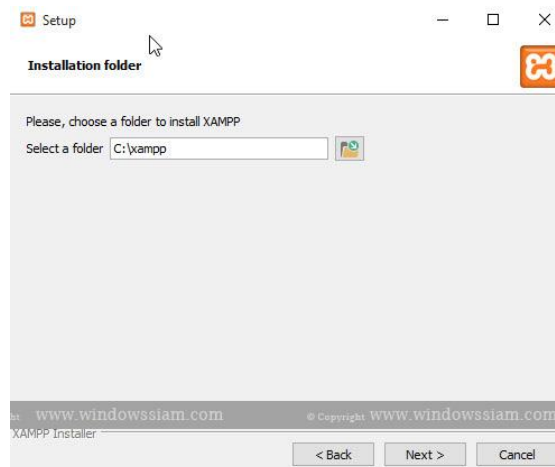
รูปที่ ก.8 ทำการติดตั้ง คลิก Next

3.3 ทำการเลือก Components ที่เราต้องการอธิบายแนะนำเลือก Apache / MySQL ดังภาพที่ ก.9



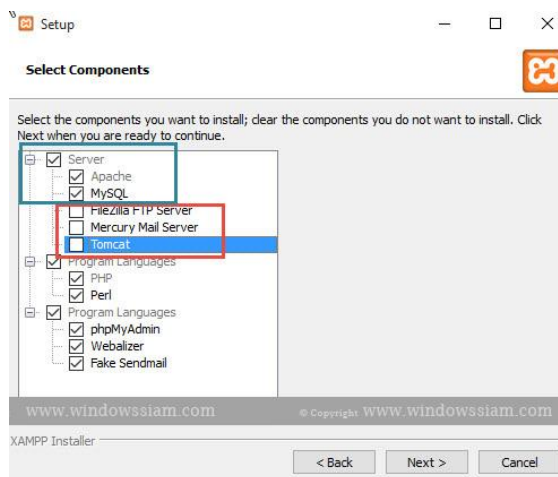
รูปที่ ก.9 ทำการเลือก Components

3.4 หน้า Installation folder เลือกโฟลเดอร์ที่ไว้โปรแกรมตามที่ต้องการหลังจากนั้นกดปุ่ม Next ดังภาพที่ ก.10



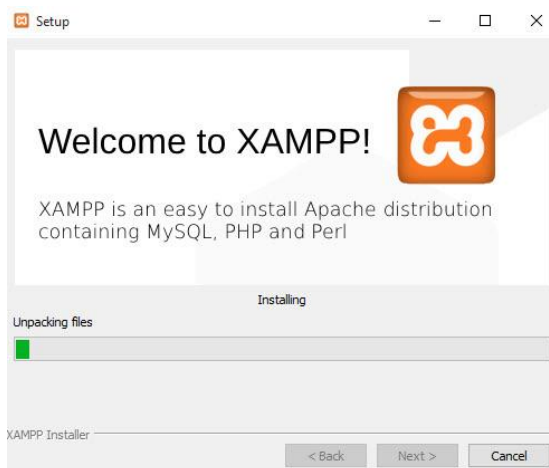
รูปที่ ก.10 หน้า Installation folder

3.5 ทำการเลือก Components ที่เราต้องการอธิบายแนะนำเลือก Apache/MySQL
 ดังภาพที่ ก.11



รูปที่ ก.11 ทำการเลือก Components

3.6 หลังจากนั้นรอปโปรแกรมโหลดเสร็จ ดังภาพที่ ก.12



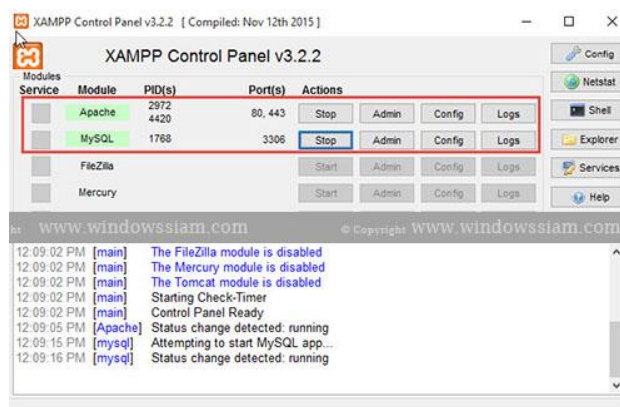
รูปที่ ก.12 หน้ารอปโปรแกรมโหลดเสร็จ

3.7 จากนั้นโปรแกรม XAMPP ก็ทำงานของมันต่อไปเรื่อย ๆ กระทั่งมีหน้าต่างใหม่ ปรากฏขึ้นมาถามว่า จะเริ่มเปิดใช้งาน XAMPP เลยหรือไม่ ซึ่งแน่นอนว่าเราก็ต้องลองใช้ของใหม่เมื่อพร้อมแล้วคลิก Finish ได้เลย ดังภาพที่ ก.13



รูปที่ ก.13 หน้าโปรแกรมไหลตเสร็จแล้ว

3.8 เมื่อเรากดที่ Finish ระบบก็จะเปิดหน้าต่างดังตัวอย่างด้านล่างขึ้นมาให้อัตโนมัติเปิด Apache กับ MySQL components. หรือเปิด components อื่น ๆ ที่จะใช้ โดยกด ไปที่คำว่า Start หากมีการทำงานถูกต้อง สถานะจะเปลี่ยนเป็นสีเขียวดังภาพที่ ก.14



รูปที่ ก.14 หน้าต่างโปรแกรม Xampp