

## บทที่ 3

### การวิเคราะห์และออกแบบระบบ

#### 3.3 การออกแบบระบบงานใหม่

การวิเคราะห์ระบบงานใหม่

ผู้พัฒนาระบบได้ทำการวิเคราะห์และได้นำเอาเทคโนโลยีสารสนเทศมาช่วยในการทำงานเพื่อให้เกิดประโยชน์กับองค์กรมากที่สุด โดยได้จัดสร้างเครื่องมือสำหรับการออกแบบง่ายต่อการใช้งาน และสร้างแบบฟอร์มในการสร้างข้อมูลดิบ

เพื่อใช้ในการรวบรวมข้อมูลเพื่อนำมาประมวลผลเป็นสารสนเทศ

โดยใช้แบบฟอร์มเก็บข้อมูลผ่านทางเว็บไซต์แอปพลิเคชันซึ่งจะช่วยให้องค์กรมีฐานข้อมูลสำหรับจัดเก็บข้อมูลที่เป็นระเบียบไม่ซ้ำซ้อน ง่ายต่อการค้นหา

ซึ่งการออกแบบระบบงานใหม่สามารถอธิบายการทำงานในรูปแบบต่างๆดังนี้

##### 3.3.1 แผนภาพกระแสข้อมูล (Data Flow Diagram)

###### 3.3.1.1 ผู้ใช้ในระบบ

- 1) ผู้ดูแลระบบ
- 2) สมาชิก
- 3) บุคคลทั่วไป

###### 3.3.1.2 ความต้องการในระบบ

1) ผู้ดูแลระบบ สามารถเข้าสู่ระบบได้ สามารถแก้ไขข้อมูลส่วนตัวของสม สามารถกำหนดสิทธิ์ผู้ใช้งานได้ สามารถจัดการข้อมูลผู้ใช้งานได้ สามารถเพิ่ม ลบ แก้ไขข้อมูลในฐานข้อมูลได้ตลอดเวลา สามารถเพิ่ม ลบ แก้ไขข้อมูลของบริษัทหลักทรัพย์ ทุกค่าในระบบได้ สามารถเพิ่ม ลบ แก้ไขข้อมูลของทุนรวม ทุกค่าในระบบได้ สามารถเพิ่ม ลบ แก้ไขข้อมูลผลตอบแทนย้อนหลังของกองทุนรวมได้แบบรายเดือน รายปี สูงสุด 5 ปีย้อนหลังนับจากปีที่กองทุนเริ่มจัดตั้ง สามารถเพิ่ม ลบ แก้ไขข้อมูลค่าธรรมเนียมการซื้อขายของกองทุนรวมได้ สามารถแสดงผล ลบ ข้อมูลของแบบสอบถามวัดระดับความเสี่ยงที่ยอมรับได้ของสมาชิกได้ สามารถกำหนดเงื่อนไขในการแสดงผลประกอบการของกองทุนรวมแบบจ่ายปันผลและไม่จ่าย

ปันผล ได้สูงสุด 5 ปีย้อนหลังนับจากปีที่กองทุนเริ่มจัดตั้ง สามารถแสดงผลข้อมูลกองทุนรวมที่เกี่ยวกับรายละเอียดกองทุนตามเงื่อนไขที่กำหนดได้ สามารถแสดงผลจัดอันดับกองทุนรวมที่มีผลการดำเนินงาน ระยะเวลา 5 ปีย้อนหลังได้ย้อนหลังนับจากปีที่กองทุนเริ่มจัดตั้ง สามารถค้นหาเพื่อดูข้อมูลรายละเอียดบริษัทหลักทรัพย์ รายตัวได้ สามารถค้นหาเพื่อดูข้อมูลรายละเอียดกองทุนรวม รายตัวได้ สามารถจัดอันดับกองทุนรวมที่มีผลการดำเนินงานโดยรวมที่ดีที่สุดได้ สามารถเรียกดูรายละเอียดแบบสอบถามวัดระดับความเสี่ยงที่ยอมรับได้ของสมาชิกได้ สามารถแสดงผล ลบ ข้อมูลการตอบแบบสอบถามของสมาชิกได้ สามารถคำนวณสัดส่วนการลงทุนในกองทุนรวมแต่ละประเภท ตามความเสี่ยงที่ยอมรับได้ สามารถเรียกดูการพยากรณ์แนวโน้มผลตอบแทนของกองทุน 1 เดือน 3 เดือน 6 เดือน 1 ปี 3 ปี 5 ปีได้ สามารถเรียกดูการจัดอันดับของกองทุนจากการคำนวณเชิงปริมาณได้ สามารถแสดงผลสัดส่วนการลงทุนในกองทุนรวมแต่ละประเภท ตามความเสี่ยงที่ยอมรับได้ในแต่ละระดับได้ สามารถเพิ่ม ลบ แก้ไขความคิดเห็นของสมาชิกได้

## 2) สมาชิก สามารถเข้าสู่ระบบได้ สามารถแก้ไขข้อมูลส่วนตัวได้

สามารถเรียกดู ลบ ข้อมูลแบบทดสอบระดับความเสี่ยงที่ยอมรับได้ในระบบได้ สามารถเรียกดู ข้อมูลรายละเอียดแบบทดสอบระดับความเสี่ยงที่ยอมรับได้ในระบบได้ สามารถเรียกดูสัดส่วนการลงทุน ที่เหมาะสมกับสมาชิกตามประเภทกองทุนรวมได้ สามารถเรียกดูรายชื่อกองทุนรวมตามประเภท ที่เหมาะสมกับสมาชิกได้ สามารถเรียกดูรายละเอียดกองทุนรวมที่เหมาะสม กับสมาชิก รายตัวได้ สามารถเรียกดูข้อมูลของอัตราผลตอบแทนย้อนหลังของกองทุนรวมในระบบ แบบรายเดือน รายปีได้สูงสุด 5 ปีย้อนหลังนับจากปีที่กองทุนเริ่มจัดตั้ง สามารถเรียกดูข้อมูลหมวดหมู่ของกองทุนรวมในระบบได้ สามารถเรียกดูข้อมูลรายละเอียดของหมวดหมู่กองทุนรวมในระบบได้ สามารถกำหนดตัวเลือกของข้อมูลกองทุนรวมเพื่อใช้กรองข้อมูลกองทุนรวมตามที่ระบุได้เช่น รายละเอียดกองทุน ผลการดำเนินงานย้อนหลัง ค่าธรรมเนียม สามารถเรียกดูข้อมูลรายละเอียดกองทุนรวมเป็นรายตัวได้ สามารถเปรียบเทียบตัวเลขของผลประกอบการระหว่างกองทุนรวมกับอีกกองทุนรวมได้ สามารถเรียกดูข้อมูลของบริษัทหลักทรัพย์ทั้งหมดได้ สามารถเรียกดูข้อมูล รายละเอียดของบริษัทหลักทรัพย์เป็นรายตัวได้ สามารถเรียกดูการพยากรณ์แนวโน้มผลตอบแทนของกองทุน 1 เดือน 3 เดือน 6 เดือน 1 ปี 3 ปี 5 ปีได้ สามารถเรียกดูการจัดอันดับของกองทุนจากการคำนวณเชิงปริมาณได้ สามารถเพิ่ม ลบ แก้ไขกระทู้ความคิดเห็นของตนเองได้ สามารถเปิด

อ่านบทความเกี่ยวกับการลงทุนในกองทุนรวมซึ่งรวบรวมและคัดสรรมาจากบุคคลที่มีชื่อเสียงในวงการการลงทุน

3) บุคคลทั่วไป สามารถสมัครสมาชิกได้

สามารถศึกษารายละเอียดความสามารถ ของระบบได้ สามารถเปิดอ่านและศึกษาข้อมูลของเว็บไซต์

**ตารางที่ 3.1** ตารางรายละเอียดของเอนทิตีและโปรเซสที่เกี่ยวข้อง

| List of External Entities   | List of Processes   |
|---|---|
| <ul style="list-style-type: none"> <li>• ผู้ดูแลระบบ</li> <li>• สมาชิก</li> <li>• บุคคลทั่วไป</li> </ul>  | <ul style="list-style-type: none"> <li>• ตรวจสอบการเข้าสู่ระบบ</li> <li>• จัดการข้อมูลข่าวสารหน้าเว็บไซต์</li> <li>• จัดการข้อมูลสมาชิก</li> <li>• จัดการข้อมูลแบบทดสอบความเสี่ยง</li> </ul>  |
| List of Data  |   |
| <ul style="list-style-type: none"> <li>● เพิ่มข้อมูลระดับการยอมรับความเสี่ยง</li> <li>● เพิ่มข้อมูลรายละเอียดแบบทดสอบความเสี่ยง</li> <li>● เพิ่มข้อมูลบทความ</li> <li>● เพิ่มข้อมูลการติดต่อ</li> <li>● เพิ่มข้อมูลแผนการลงทุนของสมาชิก</li> <li>● เพิ่มข้อมูลแบบทดสอบความเสี่ยง</li> <li>● เพิ่มข้อมูลถาม-ตอบ</li> <li>● เพิ่มข้อมูลผู้ดูแลระบบ</li> </ul> | <p>4.1 เรียกดู เพิ่ม ลบ แบบสอบถามวัดระดับความเสี่ยง</p> <p>4.2 เรียกดู รายละเอียดแบบสอบถามวัดระดับความเสี่ยง</p> <p>4.3 เรียกดู ข้อมูลการตอบแบบสอบถามของสมาชิกได้</p> <p>4.4 เรียกดู สัดส่วนการลงทุนในกองทุนรวมแต่ละประเภท</p> <p>4.5 เพิ่ม ลบ แก้ไขความคิดเห็นของสมาชิกได้</p> <ul style="list-style-type: none"> <li>• จัดการข้อมูลผลตอบแทนย้อนหลัง</li> <li>5.1 เพิ่ม ลบ แก้ไข ข้อมูลของบริษัทหลักทรัพย์</li> <li>5.2 เพิ่ม ลบ แก้ไข ข้อมูลของทุนรวม</li> <li>5.3 เพิ่ม ลบ แก้ไข ผลจัดอันดับกองทุนรวม</li> <li>5.4 เพิ่ม ลบ แก้ไข ข้อมูลผลตอบแทนย้อนหลังของกองทุนรวมรายเดือน</li> <li>5.5 เพิ่ม ลบ แก้ไข ข้อมูลผลตอบแทนย้อนหลัง</li> </ul> |

|  |  |
|--|--|
| <ul style="list-style-type: none"> <li>● เพิ่มข้อมูลรายละเอียดบริษัทหลักทรัพย์</li> <li>● เพิ่มข้อมูลค่าธรรมเนียมการซื้อขาย</li> <li>● เพิ่มข้อมูลรายละเอียดกองทุน</li> <li>● เพิ่มประเภทกองทุน</li> <li>● เพิ่มข้อมูลผลตอบแทนการลงทุน</li> <li>● เพิ่มข้อมูลเว็บไซต์</li> </ul> | <p>ของกองทุนรวมรายปี</p> <p>5.6 เพิ่ม ลบ แก้ไข ข้อมูลค่าธรรมเนียมการซื้อขายของกองทุนรวม</p> <p>5.7 เรียกดู ผลประกอบการของกองทุนรวมแบบจ่ายปันผลรายปี</p> <p>5.8 เรียกดู ผลประกอบการของกองทุนรวมแบบไม่จ่ายปันผล</p> <p>5.9 เรียกดู ข้อมูลรายละเอียดบริษัทหลักทรัพย์</p> <p>5.10 เรียกดู ผลตอบแทนของกองทุน 1 เดือน</p> <p>5.12 เรียกดู ผลตอบแทนของกองทุน 3 เดือน</p> <p>5.13 เรียกดู ผลตอบแทนของกองทุน 6 เดือน</p> <p>5.14 เรียกดู ผลตอบแทนของกองทุน 1 ปี</p> <p>5.15 เรียกดู ผลตอบแทนของกองทุน 3 ปี</p> <p>5.16 ผลตอบแทนของกองทุน 5 ปี</p> <ul style="list-style-type: none"> <li>● จัดการข้อมูลความสามารถของระบบ</li> </ul> <p>6.1 เพิ่ม ลบ แก้ไข ข้อมูลความสามารถของระบบ</p> <ul style="list-style-type: none"> <li>● จัดการข้อมูลความคิดเห็น</li> </ul> <p>7.1 เพิ่ม ลบ แก้ไข ข้อมูลความคิดเห็น</p> <ul style="list-style-type: none"> <li>● จัดการคำร้องเรียน</li> </ul> <p>8.1 เรียกดูข้อมูลคำร้องเรียน</p> <p>8.2 เพิ่มข้อมูลคำร้องเรียน</p> |
|--|--|





จากภาพที่ 3.2 แสดงแผนภาพกระแสข้อมูลระดับที่ 0 (Data Flow Diagram Level 0) การพัฒนาเว็บแอปพลิเคชันสำหรับช่วยในการวางแผนตัดสินใจซื้อขายสกุลเงินตราต่างประเทศประกอบด้วย 8 กระบวนการจัดการหลักๆ ได้แก่

ตารางที่ 3.2 แสดงคำอธิบายกระบวนการ ตรวจสอบการเข้าสู่ระบบ

| Process Description |  |
|---------------------|--|
| System              | ระบบสนับสนุนการตัดสินใจในการเลือกซื้อกองทุนรวม<br>Decision-making system for Mutual Fund. (DMS.MF)   |
| DFD Number          | 1.0  |
| Process Name        | ตรวจสอบการเข้าสู่ระบบ  |
| Input Data Flow     | ข้อมูลผู้ใช้และรหัสผ่าน  |
| Output Data Flow    | ข้อมูลสิทธิการเข้าใช้ระบบ  |
| Data Store Used     | แฟ้มข้อมูลรายละเอียดแบบทดสอบความเสี่ยง, แฟ้มข้อมูลแผนการลงทุนของสมาชิก   |
| Description         | เป็นกระบวนการตรวจสอบและกำหนดสิทธิการใช้งาน<br>โดยระบบจะตรวจสอบชื่อผู้ใช้และรหัสผ่าน<br>ผู้ใช้จึงมีสิทธิในการเข้าใช้ระบบ โดยผู้ใช้ระบบส่วนนี้ได้แก่ ผู้ดูแลระบบ |

ตารางที่ 3.3 แสดงคำอธิบายกระบวนการ จัดการข้อมูลข่าวสารหน้าเว็บไซต์

| Process Description |   |
|---------------------|---|
| System              | ระบบสนับสนุนการตัดสินใจในการเลือกซื้อกองทุนรวม<br>Decision-making system for Mutual Fund. (DMS.MF)  |
| DFD Number          | 2.0   |
| Process Name        | จัดการข้อมูลข่าวสารหน้าเว็บไซต์   |
| Input Data Flow     | ข้อมูลเว็บไซต์  |
| Output Data Flow    | เว็บไซต์ของระบบ, เว็บไซต์ระบบ   |
| Data Store Used     | เพิ่มข้อมูลแบบทดสอบความเสี่ยง, เพิ่มข้อมูลรายละเอียดบริษัท<br>หลักทรัพย์, เพิ่มข้อมูลรายละเอียดกองทุน, เพิ่มข้อมูลระดับการ<br>ยอมรับความเสี่ยง, เพิ่มข้อมูลผลตอบแทนการลงทุน, เพิ่มข้อมูล<br>ค่าธรรมเนียมการซื้อขาย, เพิ่มประเภทกองทุน |
| Description         | เป็นกระบวนการสำหรับเพิ่ม ลบ<br>และแก้ไขข้อมูลข้อมูลข่าวสารบนหน้าเว็บไซต์  |

ตารางที่ 3.4 แสดงคำอธิบายกระบวนการ จัดการข้อมูลสมาชิก

| Process Description |  |
|---------------------|--|
| System              | ระบบสนับสนุนการตัดสินใจในการเลือกซื้อกองทุนรวม<br>Decision-making system for Mutual Fund. (DMS.MF) |
| DFD Number          | 3.0  |
| Process Name        | จัดการข้อมูลสมาชิก   |
| Input Data Flow     | ข้อมูลสมาชิก, สิทธิการเข้าถึงระบบ  |
| Output Data Flow    | เพิ่มข้อมูลสมาชิก  |
| Data Store Used     | เพิ่มข้อมูลผู้ดูแลระบบ, เพิ่มข้อมูลแผนการลงทุนของสมาชิก  |
| Description         | เป็นกระบวนการสำหรับเพิ่ม ลบ และแก้ไขข้อมูลข้อมูลสมาชิก   |



ตารางที่ 3.5 แสดงคำอธิบายกระบวนการ จัดการข้อมูลแบบทดสอบความเสี่ยง

| Process Description |  |
|---------------------|--|
| System              | ระบบสนับสนุนการตัดสินใจในการเลือกซื้อกองทุนรวม<br>Decision-making system for Mutual Fund. (DMS.MF) |
| DFD Number          | 4.0  |
| Process Name        | จัดการข้อมูลแบบทดสอบความเสี่ยง   |
| Input Data Flow     | ข้อมูลแบบจำลองความเสี่ยง   |
| Output Data Flow    | ผลแบบจำลองความเสี่ยง   |
| Data Store Used     | แฟ้มข้อมูลแบบทดสอบความเสี่ยง   |
| Description         | เป็นกระบวนการสำหรับเพิ่ม ลบ และแก้ไขข้อมูลแบบทดสอบ   |

ตารางที่ 3.6 แสดงคำอธิบายกระบวนการ จัดการข้อมูลผลตอบแทนย้อนหลัง

| Process Description |  |
|---------------------|--|
| System              | ระบบสนับสนุนการตัดสินใจในการเลือกซื้อกองทุนรวม<br>Decision-making system for Mutual Fund. (DMS.MF)                   |
| DFD Number          | 5.0  |
| Process Name        | จัดการข้อมูลผลตอบแทนย้อนหลัง   |
| Input Data Flow     | ข้อมูลผลตอบแทน   |
| Output Data Flow    | ข้อมูลซื้อกองทุน, ข้อมูลกองทุนตามเงื่อนไข, ข้อมูลผลตอบแทนย้อนหลัง, ข้อมูลพยากรณ์แนวโน้มผลตอบแทน                      |
| Data Store Used     | แฟ้มประเภทกองทุน, แฟ้มข้อมูลรายละเอียดบริษัทหลักทรัพย์, แฟ้มข้อมูลค่าธรรมเนียมการซื้อขาย, แฟ้มข้อมูลผลตอบแทนการลงทุน |
| Description         | เป็นกระบวนการสำหรับเพิ่ม ลบ และแก้ไขข้อมูลผลตอบแทนย้อนหลัง   |

ตารางที่ 3.7 แสดงคำอธิบายกระบวนการ จัดการข้อมูลความสามารถของระบบ

| Process Description |  |
|---------------------|--|
| System              | ระบบสนับสนุนการตัดสินใจในการเลือกซื้อกองทุนรวม<br>Decision-making system for Mutual Fund. (DMS.MF) |
| DFD Number          | 6.0  |
| Process Name        | จัดการข้อมูลความสามารถของระบบ  |
| Input Data Flow     | ข้อมูลความสามารถของระบบ  |
| Output Data Flow    |  |
| Data Store Used     | แฟ้มข้อมูลเว็บบอร์ด,แฟ้มข้อมูลการติดต่อ  |
| Description         | เป็นกระบวนการสำหรับเพิ่ม ลบ<br>และแก้ไขข้อมูลจัดการข้อมูลความสามารถของระบบ                         |

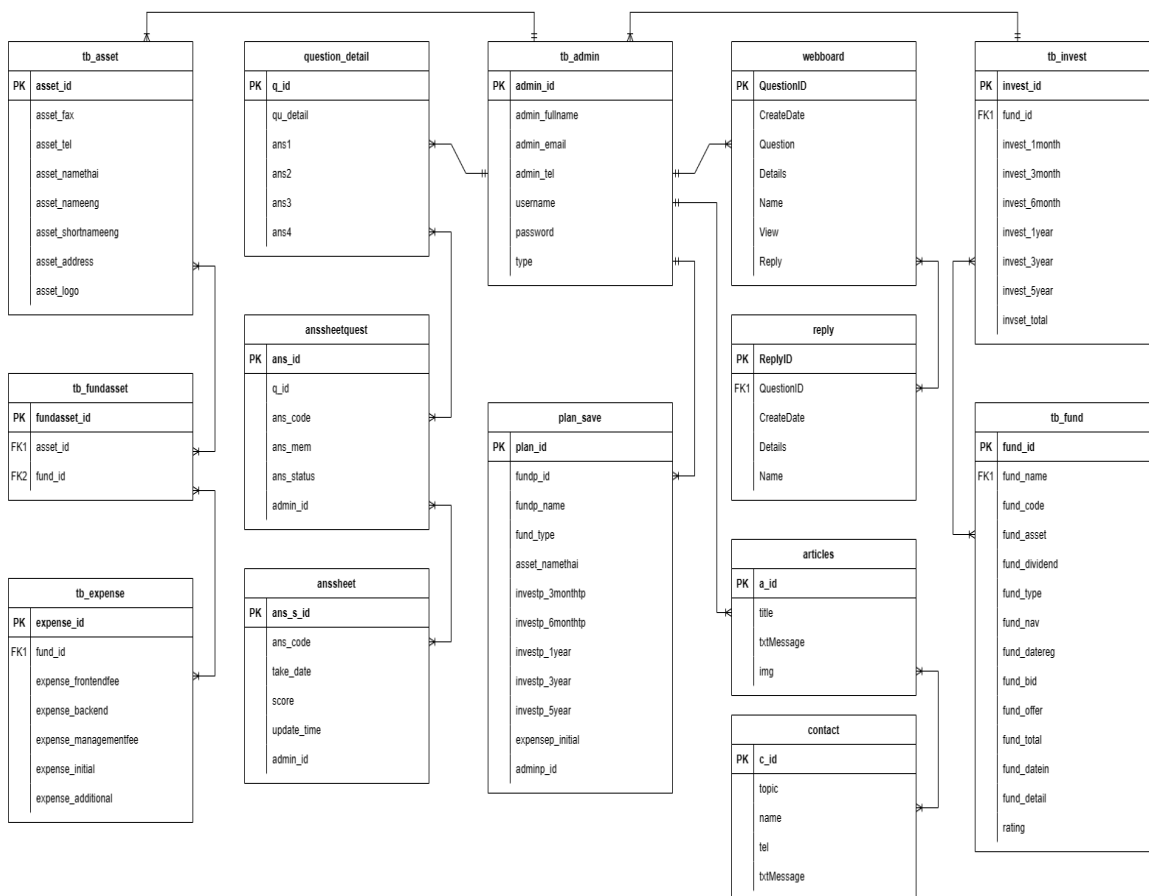
ตารางที่ 3.8 แสดงคำอธิบายกระบวนการ จัดการข้อมูลถาม-ตอบ

| Process Description |  |
|---------------------|--|
| System              | ระบบสนับสนุนการตัดสินใจในการเลือกซื้อกองทุนรวม<br>Decision-making system for Mutual Fund. (DMS.MF) |
| DFD Number          | 7.0  |
| Process Name        | จัดการข้อมูลถาม-ตอบ  |
| Input Data Flow     | แสดงความคิดเห็น  |
| Output Data Flow    | ข้อมูลความคิดเห็น  |
| Data Store Used     | แฟ้มข้อมูลถาม-ตอบ,แฟ้มข้อมูลบทความ   |
| Description         | เป็นกระบวนการสำหรับเพิ่ม ลบ<br>และแก้ไขข้อมูลจัดการข้อมูลความคิดเห็น                               |

ตารางที่ 3.9 แสดงคำอธิบายกระบวนการ จัดการคำร้องเรียน

|                            |  |
|----------------------------|--|
| <b>Process Description</b> |  |
| <b>System</b>              | ระบบสนับสนุนการตัดสินใจในการเลือกซื้อกองทุนรวม<br>Decision-making system for Mutual Fund. (DMS.MF) |
| <b>DFD Number</b>          | 8.0  |
| <b>Process Name</b>        | จัดการข้อมูลคำร้องเรียน  |
| <b>Input Data Flow</b>     | คำร้องเรียน  |
| <b>Output Data Flow</b>    | ผลคำร้องเรียน  |
| <b>Data Store Used</b>     | แฟ้มข้อมูลถาม-ตอบ  |
| <b>Description</b>         | เป็นกระบวนการสำหรับเรียกดู และเพิ่ม คำร้องเรียน  |

### 3.4 ความสัมพันธ์ของฐานข้อมูล (ER-Diagram)



ภาพที่ 3.3 แผนภาพความสัมพันธ์ของฐานข้อมูล

### 3.5 พจนานุกรมข้อมูล (Data Dictionary)

การวิเคราะห์เพื่อให้ได้มาซึ่งแผนอีอาร์ หรืออีอาร์ไดอะแกรมนั้นจะให้พื้นฐานหลักอยู่ 3 ประการด้วยกัน ได้แก่

3.5.1 เอ็นติตี้ (Entity) คือบุคคล วัตถุ สถานที่ และรวมถึงเหตุการณ์ที่ทำให้เกิดกลุ่มของข้อมูลที่ต้องการจัดเก็บ ซึ่งบ่งชี้ถึงความเป็นเอกลักษณ์เฉพาะตัวได้ (Uniquely identifiable)

3.5.2 ความสัมพันธ์ (Relation) คือ ค่าความสัมพันธ์ระหว่างเอ็นติตี้

3.5.3 แอททริบิวต์ (Attribute) คือ คุณสมบัติของเอ็นติตี้

**ตารางที่ 3.10** แสดงเอ็นติตี้ทั้งหมดภายในกระบวนการของระบบสนับสนุนการตัดสินใจในการเลือกซื้อกองทุนรวม ( Decision-making system for Mutual Fund. (DMS.MF) )

| ลำดับ | ชื่อตาราง       | ประเภท      | รายละเอียด                              |
|-------|-----------------|-------------|---|
| 1     | anssheet        | Transaction | เพิ่มข้อมูลระดับการยอมรับความเสี่ยง     |
| 2     | anssheetquest   | Transaction | เพิ่มข้อมูลรายละเอียดแบบทดสอบความเสี่ยง |
| 3     | articles        | Transaction | เพิ่มข้อมูลบทความ                       |
| 4     | contact         | Transaction | เพิ่มข้อมูลการติดต่อ                    |
| 5     | plan_save       | Transaction | เพิ่มข้อมูลแผนการลงทุนของสมาชิก         |
| 6     | question_detail | Master      | เพิ่มข้อมูลแบบทดสอบความเสี่ยง           |
| 7     | reply           | Transaction | เพิ่มข้อมูลถาม-ตอบ                      |
| 8     | tb_admin        | Master      | เพิ่มข้อมูลผู้ดูแลระบบ                  |
| 9     | tb_asset        | Master      | เพิ่มข้อมูลรายละเอียดบริษัทหลักทรัพย์   |
| 10    | tb_expense      | Master      | เพิ่มข้อมูลค่าธรรมเนียมการซื้อขาย       |
| 11    | tb_fund         | Master      | เพิ่มข้อมูลรายละเอียดกองทุน             |
| 12    | tb_fundasset    | Master      | เพิ่มประเภทกองทุน                       |
| 13    | tb_invest       | Master      | เพิ่มข้อมูลผลตอบแทนการลงทุน             |
| 14    | webboard        | Transaction | เพิ่มข้อมูลเว็บบอร์ด                    |

**ตารางที่ 3.11** แสดงรายละเอียดของตาราง anssheet

| ชื่อตาราง : anssheet                      |             |                  |                   |
|---|-------------|------------------|-------------------|
| ประเภทตาราง : Transaction                 |             |                  |                   |
| คำอธิบาย : ข้อมูลระดับการยอมรับความเสี่ยง |             |                  |                   |
| คีย์หลัก(Primary Key) : ans_s_id          |             |                  |                   |
| คีย์รอง (Foreign Key) :                   |             |                  |                   |
| ขอบเขตข้อมูล                              | ชนิดและขนาด | ความหมาย         | ตัวอย่าง          |
| ans_s_id                                  | int(3)      | รหัสแบบสอบถาม    | Ans001            |
| ans_code                                  | varchar(10) | ชื่อย่อแบบสอบถาม | เงินเดือนผู้ลงทุน |
| take_date                                 | datetime    | วันบันทึกข้อมูล  | 14/10/2666        |
| score                                     | int(100)    | คะแนน            | 100               |
| update_time                               | datetime    | เวลาอัปเดตล่าสุด | 22/10/2666        |
| admin_id                                  | int(11)     | ไอดีผู้ดูแลระบบ  | Admin1423         |

**ตารางที่ 3.12** แสดงรายละเอียดของตาราง anssheetquest

| ชื่อตาราง : anssheetquest                     |             |                  |           |
|---|-------------|------------------|-----------|
| ประเภทตาราง : Transaction                     |             |                  |           |
| คำอธิบาย : ข้อมูลรายละเอียดแบบทดสอบความเสี่ยง |             |                  |           |
| คีย์หลัก(Primary Key) : ans_id                |             |                  |           |
| คีย์รอง (Foreign Key) :                       |             |                  |           |
| ขอบเขตข้อมูล                                  | ชนิดและขนาด | ความหมาย         | ตัวอย่าง  |
| ans_id  | int(10)     | รหัสแบบสอบถาม    | Ans001    |
| q_id  | varchar(10) | รหัสคำถาม        | Q001      |
| ans_code                                      | varchar(10) | ชื่อย่อแบบสอบถาม | A_code001 |
| ans_mem                                       | int(1)      | คะแนนแบบสอบถาม   | 100       |
| ans_status                                    | int(1)      | สถานะแบบสอบถาม   | ผ่าน      |
| admin_id                                      | int(11)     | ไอดีผู้ดูแลระบบ  | Admin1423 |

**ตารางที่ 3.13** แสดงรายละเอียดของตาราง articles

| ชื่อตาราง : articles         |              |                   |                 |
|------------------------------|--------------|-------------------|-----------------|
| ประเภทตาราง : Transaction    |              |                   |                 |
| คำอธิบาย : ข้อมูลบทความ      |              |                   |                 |
| คีย์หลัก(Primary Key) : a_id |              |                   |                 |
| คีย์รอง (Foreign Key) :      |              |                   |                 |
| ขอบเขตข้อมูล                 | ชนิดและขนาด  | ความหมาย          | ตัวอย่าง        |
| a_id                         | int(11)      | รหัสบทความ        | A001            |
| title                        | varchar(200) | หัวข้อ            | การลงทุน        |
| txtMessage                   | text         | รายละเอียดข้อความ | หุ้นที่น่าลงทุน |
| img                          | varchar(200) | รูปภาพ            | รูปภาพบทความ    |

**ตารางที่ 3.14** แสดงรายละเอียดของตาราง contact

| ชื่อตาราง : contact          |              |                   |                |
|------------------------------|--------------|-------------------|----------------|
| ประเภทตาราง : Transaction    |              |                   |                |
| คำอธิบาย : ข้อมูลการติดต่อ   |              |                   |                |
| คีย์หลัก(Primary Key) : c_id |              |                   |                |
| คีย์รอง (Foreign Key) :      |              |                   |                |
| ขอบเขตข้อมูล                 | ชนิดและขนาด  | ความหมาย          | ตัวอย่าง       |
| c_id                         | int(5)       | ไอดีติดต่อ        | Contact1421    |
| topic                        | varchar(50)  | หัวข้อ            | การลงทุน       |
| name                         | varchar(50)  | ชื่อผู้ดูแล       | Nititorn       |
| tel                          | varchar(10)  | เบอร์ติดต่อ       | 09656959899    |
| txtMessage                   | varchar(200) | รายละเอียดข้อความ | สอบถามการลงทุน |

ตารางที่ 3.15 แสดงรายละเอียดของตาราง plan\_save

| ชื่อตาราง : plan_save                 |              |                      |              |
|---------------------------------------|--------------|----------------------|--------------|
| ประเภทตาราง : Transaction             |              |                      |              |
| คำอธิบาย : ข้อมูลแผนการลงทุนของสมาชิก |              |                      |              |
| คีย์หลัก(Primary Key) : plan_id       |              |                      |              |
| คีย์รอง (Foreign Key) :               |              |                      |              |
| ขอบเขตข้อมูล                          | ชนิดและขนาด  | ความหมาย             | ตัวอย่าง     |
| plan_id                               | int(11)      | รหัสแผนการลงทุน      | Plan001      |
| fundp_id                              | int(11)      | รหัสกองทุน           | Fundp001     |
| fundp_name                            | varchar(255) | ชื่อกองทุน           | บริษัทเมโทร  |
| fund_type                             | varchar(1)   | ประเภทกองทุน         | กองทุนห้างสา |
| asset_namethai                        | varchar(150) | ผลตอบแทน1เดือน       | 1000บาท      |
| investp_3monthtp                      | float(8,2)   | ผลตอบแทน3เดือน       | 2000บาท      |
| investp_6monthtp                      | float(8,2)   | ผลตอบแทน6เดือน       | 3000บาท      |
| investp_1year                         | float(8,2)   | ผลตอบแทน1ปี          | 4000บาท      |
| investp_3year                         | float(8,2)   | ผลตอบแทน3ปี          | 5000บาท      |
| investp_5year                         | float(8,2)   | ผลตอบแทน2ปี          | 6000บาท      |
| expensep_initial                      | float(8,2)   | ค่าธรรมเนียมครั้งแรก | 2000บาท      |
| adminp_id                             | int(11)      | รหัสของสมาชิก        | Mem001       |



**ตารางที่ 3.16** แสดงรายละเอียดของตาราง question\_detail

| ชื่อตาราง : question_detail         |              |                    |             |
|-------------------------------------|--------------|--------------------|-------------|
| ประเภทตาราง : Master                |              |                    |             |
| คำอธิบาย : ข้อมูลแบบทดสอบความเสี่ยง |              |                    |             |
| คีย์หลัก(Primary Key) : q_id        |              |                    |             |
| คีย์รอง (Foreign Key) :             |              |                    |             |
| ขอบเขตข้อมูล                        | ชนิดและขนาด  | ความหมาย           | ตัวอย่าง    |
| q_id                                | int(10)      | รหัสแบบทดสอบ       | Q1234       |
| qu_detail                           | text         | รายละเอียดแบบทดสอบ | คำถามแบบสอบ |
| ans1                                | varchar(100) | คำตอบคำถาม1        | 2           |
| ans2                                | varchar(100) | คำตอบคำถาม2        | 3           |
| ans3                                | varchar(100) | คำตอบคำถาม3        | 4           |
| ans4                                | varchar(100) | คำตอบคำถาม4        | 4           |

**ตารางที่ 3.17** แสดงรายละเอียดของตาราง reply

| ชื่อตาราง : reply               |             |                  |                 |
|---------------------------------|-------------|------------------|-----------------|
| ประเภทตาราง : Transaction       |             |                  |                 |
| คำอธิบาย : ข้อมูลถาม-ตอบ        |             |                  |                 |
| คีย์หลัก(Primary Key) : ReplyID |             |                  |                 |
| คีย์รอง (Foreign Key) :         |             |                  |                 |
| ขอบเขตข้อมูล                    | ชนิดและขนาด | ความหมาย         | ตัวอย่าง        |
| ReplyID                         | int(11)     | รหัสข้อมูลถามตอบ | Reply1241       |
| QuestionID                      | int(11)     | รหัสคำถาม        | Question1424    |
| CreateDate                      | datetime    | วันที่สร้าง      | 11/24/2565      |
| Details                         | text        | รายละเอียดที่ถาม | ชื่อกองทุนไหนดี |
| Name                            | varchar(50) | ชื่อผู้ถาม-ตอบ   | nititorn        |

ตารางที่ 3.18 แสดงรายละเอียดของตาราง tb\_admin

| ชื่อตาราง :tb_admin               |             |                    |                    |
|-----------------------------------|-------------|--------------------|--------------------|
| ประเภทตาราง : Master              |             |                    |                    |
| คำอธิบาย : เพิ่มข้อมูลผู้ดูแลระบบ |             |                    |                    |
| คีย์หลัก(Primary Key) : admin_id  |             |                    |                    |
| คีย์รอง (Foreign Key) :           |             |                    |                    |
| ขอบเขตข้อมูล                      | ชนิดและขนาด | ความหมาย           | ตัวอย่าง           |
| Admin_id                          | Int(11)     | รหัสผู้ดูแล        | Admin14124         |
| Admin_fullname                    | varchar(50) | ชื่อผู้ดูแล        | Nititorn           |
| Admin_email                       | varchar(50) | อีเมลผู้ดูแล       | Nititorn@gmail.com |
| Admin_tel                         | varchar(10) | เบอร์ติดต่อผู้ดูแล | 0800690191         |
| Username                          | varchar(50) | ไอดีเข้าใช้งานระบบ | Admin1421          |
| Password                          | varchar(50) | รหัสเข้าใช้งานระบบ | 123456789          |
| type                              | varchar(1)  | ประเภทผู้ใช้งาน    | แอดมิน/สมาชิก      |

ตารางที่ 3.19 แสดงรายละเอียดของตาราง tb\_asset

| ชื่อตาราง : tb_asset                        |              |                      |                  |
|---|--------------|----------------------|------------------|
| ประเภทตาราง : Master                        |              |                      |                  |
| คำอธิบาย : ข้อมูลรายละเอียดบริษัทหลักทรัพย์ |              |                      |                  |
| คีย์หลัก(Primary Key) : asset_id            |              |                      |                  |
| คีย์รอง (Foreign Key) :                     |              |                      |                  |
| ขอบเขตข้อมูล                                | ชนิดและขนาด  | ความหมาย             | ตัวอย่าง         |
| asset_id                                    | int(11)      | รหัสบริษัทหลักทรัพย์ | A0005            |
| asset_fax                                   | varchar(15)  | เบอร์เฟกบริษัท       | 0214254564       |
| asset_tel                                   | varchar(15)  | เบอร์บริษัท          | 0532544568       |
| asset_namethai                              | varchar(150) | ชื่อไทยบริษัท        | เมโทรเมคานิค     |
| asset_nameeng                               | varchar(150) | ชื่ออังกฤษบริษัท     | MetroMehcanic    |
| asset_shortnameeng                          | varchar(150) | ชื่อย่อบริษัท        | M&M              |
| asset_address                               | text         | ที่อยู่บริษัท        | 242/64 สีกัน กทม |
| asset_logo                                  | varchar(100) | โลโก้บริษัท          | M&M company      |

ตารางที่ 3.20 แสดงรายละเอียดของตาราง tb\_expense

| ชื่อตาราง : tb_expense                  |               |                                |          |
|---|---------------|--------------------------------|----------|
| ประเภทตาราง : Master                    |               |                                |          |
| คำอธิบาย : ข้อมูลค่าธรรมเนียมการซื้อขาย |               |                                |          |
| คีย์หลัก(Primary Key) : expense_id      |               |                                |          |
| คีย์รอง (Foreign Key) : fund_id         |               |                                |          |
| ขอบเขตข้อมูล                            | ชนิดและขนาด   | ความหมาย                       | ตัวอย่าง |
| expense_id                              | int(11)       | รหัสค่าธรรมเนียม               | Ex001    |
| fund_id                                 | int(11)       | รหัสกองทุน                     | F0001    |
| expense_frontendfee                     | varchar(8)    | ค่าธรรมเนียมการขาย             | 500บาท   |
| expense_backend                         | decimal(10,2) | ค่าธรรมเนียมการซื้อคืน         | 700บาท   |
| expense_managemnetfee                   | float(8,2)    | ค่าธรรมเนียมการจัดการ          | 200บาท   |
| expense_initial                         | float(8,2)    | มูลค่าขั้นต่ำการซื้อครั้งแรก   | 100บาท   |
| expense_additional                      | float(8,2)    | มูลค่าขั้นต่ำการซื้อครั้งถัดไป | 200บาท   |

ตารางที่ 3.21 แสดงรายละเอียดของตาราง tb\_fund

| ชื่อตาราง : tb_fund               |              |                       |              |
|-----------------------------------|--------------|-----------------------|--------------|
| ประเภทตาราง : Master              |              |                       |              |
| คำอธิบาย : ข้อมูลรายละเอียดกองทุน |              |                       |              |
| คีย์หลัก(Primary Key) : fund_id   |              |                       |              |
| คีย์รอง (Foreign Key) :           |              |                       |              |
| ขอบเขตข้อมูล                      | ชนิดและขนาด  | ความหมาย              | ตัวอย่าง     |
| fund_id                           | int(11)      | รหัสกองทุน            | F001         |
| fund_name                         | varchar(255) | ชื่อกองทุน            | บริษัทเมโมเร |
| fund_code                         | varchar(50)  | ชื่อย่อกองทุน         | M&M          |
| fund_asset                        | float(25,2)  | มูลค่าสินทรัพย์กองทุน | 100          |
| fund_dividend                     | varchar(1)   | ปันผล                 | 2000         |
| fund_type                         | varchar(1)   | ชนิดกองทุน            | กองทุนรวม    |
| fund_nav                          | float(8,3)   | มูลค่าทรัพย์สินสุทธิ  | 100          |
| fund_datereg                      | date         | วันที่จดทะเบียน       | 22/10/2537   |
| fund_bid                          | float(8,4)   | ราคารับซื้อคืน        | 500          |
| fund_offer                        | float(8,4)   | ราคาขาย               | 400          |
| fund_total                        | float(30,3)  | กองทุนรวม             | 10000000     |
| fund_detein                       | date         | วันที่อัปเดตล่าสุด    | 11/11/2565   |
| fund_detail                       | text         | รายละเอียดกองทุน      | กองทุนธนบัตร |
| rating                            | varchar(1)   | อันดับกองทุน          | 1            |

**ตารางที่ 3.22** แสดงรายละเอียดของตาราง tb\_fundasset

| ชื่อตาราง : tb_fundasset                 |             |                     |          |
|--|-------------|---------------------|----------|
| ประเภทตาราง : Master                     |             |                     |          |
| คำอธิบาย : ประเภทกองทุน                  |             |                     |          |
| คีย์หลัก(Primary Key) : fundasset_id     |             |                     |          |
| คีย์รอง (Foreign Key) : asset_id,fund_id |             |                     |          |
| ขอบเขตข้อมูล                             | ชนิดและขนาด | ความหมาย            | ตัวอย่าง |
| fundasset_id                             | int(11)     | รหัสกองทุนสินทรัพย์ | 001      |
| asset_id                                 | int(11)     | รหัสสินทรัพย์       | 1001     |
| fund_id                                  | int(11)     | รหัสกองทุน          | 1001     |

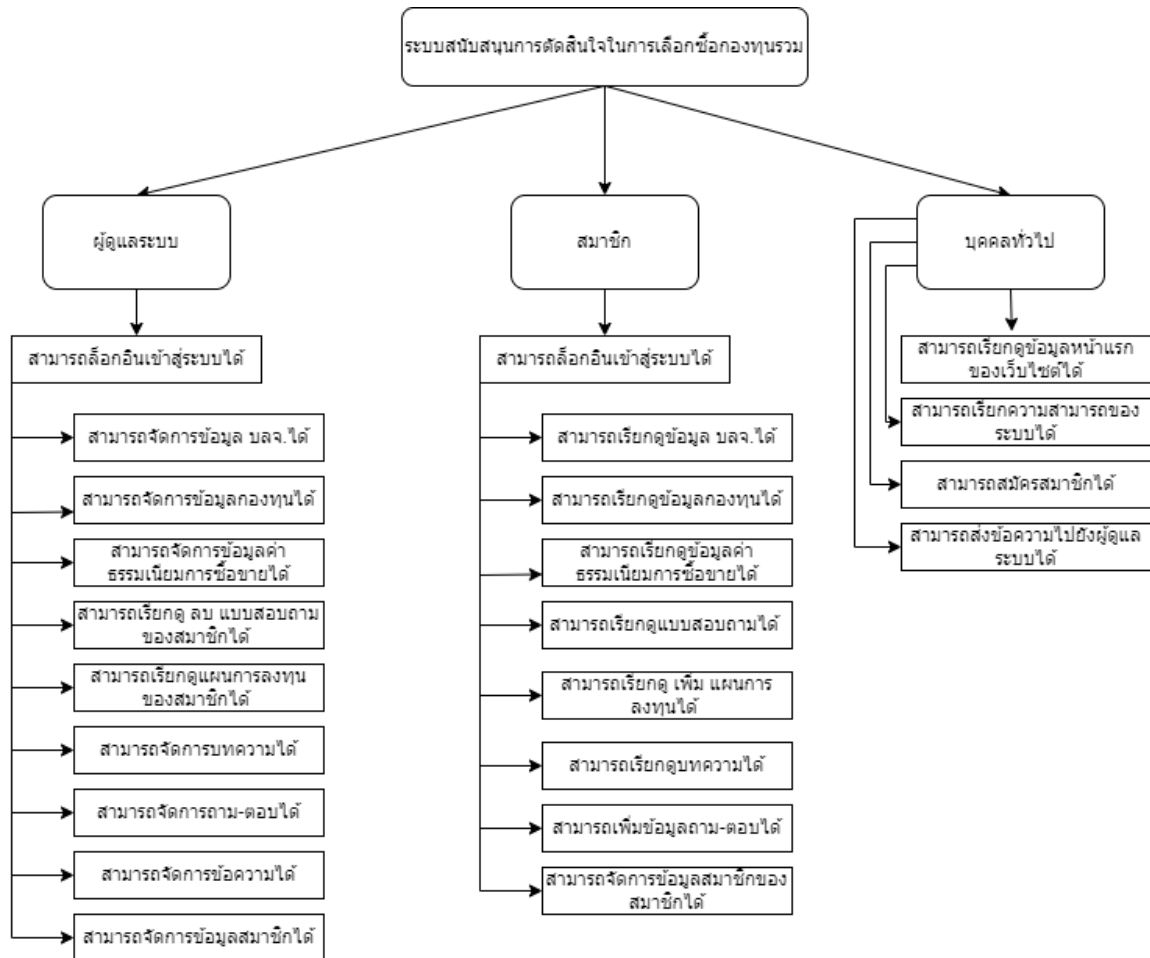
**ตารางที่ 3.23** แสดงรายละเอียดของตาราง tb\_invest

| ชื่อตาราง : tb_invest             |             |                |           |
|-----------------------------------|-------------|----------------|-----------|
| ประเภทตาราง : Master              |             |                |           |
| คำอธิบาย : ข้อมูลผลตอบแทนการลงทุน |             |                |           |
| คีย์หลัก(Primary Key) : invest_id |             |                |           |
| คีย์รอง (Foreign Key) : fund_id   |             |                |           |
| ขอบเขตข้อมูล                      | ชนิดและขนาด | ความหมาย       | ตัวอย่าง  |
| Invest_id                         | int(11)     | รหัสการลงทุน   | 0001      |
| fund_id                           | int(11)     | รหัสกองทุน     | 202       |
| Invest_1month                     | float(8,2)  | ผลตอบแทน1เดือน | 1000บาท   |
| Invest_3month                     | float(8,2)  | ผลตอบแทน3เดือน | 2000บาท   |
| Invest_6month                     | float(8,2)  | ผลตอบแทน6เดือน | 3000บาท   |
| Invest_1year                      | float(8,2)  | ผลตอบแทน1ปี    | 4000บาท   |
| Invest_3year                      | float(8,2)  | ผลตอบแทน3ปี    | 5000บาท   |
| Invest_5year                      | float(8,2)  | ผลตอบแทน2ปี    | 6000บาท   |
| Invest_total                      | float(8,2)  | ผลตอบแทนรวม    | 100000บาท |

ตารางที่ 3.24 แสดงรายละเอียดของตาราง webboard

| ชื่อตาราง : webboard               |              |                         |                                 |
|------------------------------------|--------------|-------------------------|---------------------------------|
| ประเภทตาราง : Transaction          |              |                         |                                 |
| คำอธิบาย : ข้อมูลเว็บบอร์ด         |              |                         |                                 |
| คีย์หลัก(Primary Key) : QuestionID |              |                         |                                 |
| คีย์รอง (Foreign Key) :            |              |                         |                                 |
| ขอบเขตข้อมูล                       | ชนิดและขนาด  | ความหมาย                | ตัวอย่าง                        |
| QuestionID                         | int(11)      | คำถาม                   | 005                             |
| CreateDate                         | datetime     | วันที่สร้าง             | 22/05/2548                      |
| Question                           | varchar(255) | คำถาม                   | ความน่าลงทุน                    |
| Details                            | text         | รายละเอียด<br>แบบสอบถาม | ชนิดกองทุนที่สนใจใน<br>การลงทุน |
| Name                               | varchar(50)  | ชื่อ                    | Nititorn                        |
| View                               | int(5)       | ดูไปแล้ว                | 1                               |
| Reply                              | int(5)       | ตอบกลับ                 | 0                               |

### 3.6 โครงสร้างระบบ



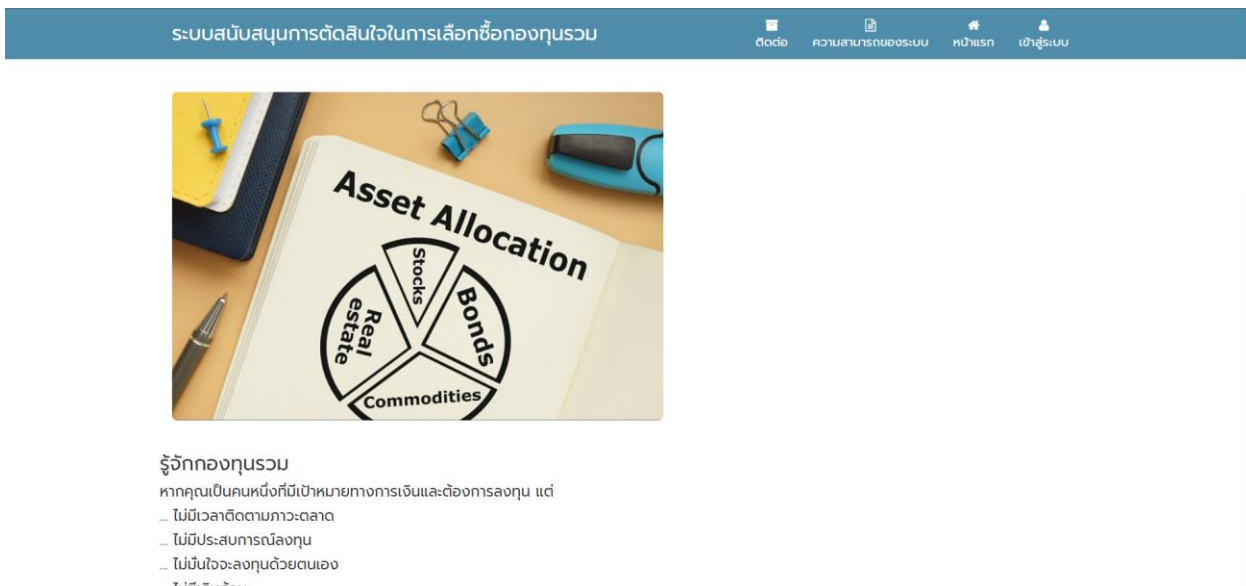
รูปภาพที่ 3.5 โครงสร้างระบบ



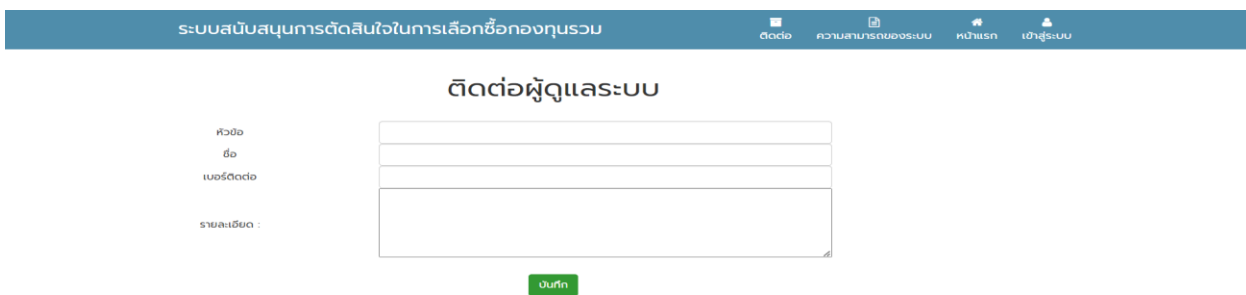
### 3.7 ออกแบบหน้าจอ

การออกแบบหน้าจอมีการออกแบบหน้าจอโดยแบ่งตามประเภทของผู้ใช้งาน ซึ่งประกอบด้วยผู้ใช้งาน ดังนี้

- 1) ผู้ดูแลระบบ
- 2) สมาชิก
- 3) ผู้ใช้งานทั่วไป



รูปภาพที่ 3.5 หน้าแรกเว็บไซต์



รูปภาพที่ 3.6 หน้าติดต่อผู้ดูแลระบบ

ความสามารถของระบบสนับสนุนการตัดสินใจในการเลือกซื้อกองทุนรวม



- มีแบบทดสอบความเสี่ยงที่ยอมรับได้ของสมาชิก
- สามารถเข้าถึงข้อมูลดำเนินการของบริษัทหลักทรัพย์จัดการกองทุน
- ข้อมูลกองทุน
- จัดอันดับกองทุน
- พยากรณ์แนวโน้มผลตอบแทนกองทุน
- ผลตอบแทนย้อนหลัง
- ค่าธรรมเนียมการซื้อขาย
- สามารถค้นหากองทุนตามเงื่อนไข
- บทความการลงทุน
- กระตุ้น-ตอบ

รูปภาพที่ 3.7 หน้าแสดงความสามารถของระบบ

ระบบสนับสนุนการตัดสินใจในการเลือกซื้อกองทุนรวม

ค้นหา กองทุน

แสดงระดับความเสี่ยง

ฝ่ายประเมินค่าทรัพย์สิน

บริการการลงทุนรายวัน

แสดงข้อมูลกองทุน

บริการช่วยเหลือ

บริการข้อมูลสมาชิก

ออกจากระบบ

ค้นหา กองทุน

Show 10 entries

Search:

| โลโก้ | ชื่อย่อกองทุน   | ชื่อ กองทุน    | เบอร์โทรศัพท์ | เบอร์โทรสาร | เว็บไซต์                 |
|-------|-----------------|----------------|---------------|-------------|--------------------------|
|       | KTAM            | กองทุน         | 026575757     | 026575777   | <a href="#">เว็บไซต์</a> |
|       | KTAM            | กองทุน (มหาชน) | 026866190     | 026700430   | <a href="#">เว็บไซต์</a> |
|       | KASSET          | กองทุน         | 02-6733999    | 02-6733988  | <a href="#">เว็บไซต์</a> |
|       | KWI             | กองทุน         | 028440123     | 021295921   | <a href="#">เว็บไซต์</a> |
|       | CMB-PRINCIPAL   | กองทุน         | NULL          | NULL        | <a href="#">เว็บไซต์</a> |
|       | TMBAM           | กองทุน         | 026361800     | NULL        | <a href="#">เว็บไซต์</a> |
|       | TALISAM         | กองทุน         | NULL          | NULL        | <a href="#">เว็บไซต์</a> |
|       | TISCOASSET      | กองทุน         | NULL          | NULL        | <a href="#">เว็บไซต์</a> |
|       | THANACHART FUND | กองทุน         | NULL          | NULL        | <a href="#">เว็บไซต์</a> |
|       | BBLAM           | กองทุน         | NULL          | NULL        | <a href="#">เว็บไซต์</a> |

Showing 1 to 10 of 22 entries

Previous 1 2 3 Next

รูปภาพที่ 3.8 หน้าจัดการบริษัทหลักทรัพย์

ระบบสืบค้นสารสนเทศสืบไปในการเงินแห่งประเทศไทย

หน้า

- ข้อมูล บลจ.
- ข้อมูลกองทุน
- ข้อมูลหน่วยลงทุน
- ค่าธรรมเนียมการขาย
- ข้อมูลกองทุนตามนโยบาย
- ผลตอบแทนกองทุน
- ผลการซื้อขาย
- ค่าธรรมเนียม
- ผลการซื้อขายรายวัน
- ผลการซื้อขายรายเดือน

**ข้อมูล บลจ.**

รหัส บลจ. :

ชื่อ บลจ. (ภาษาไทย) :

ชื่อ บลจ. (ภาษาอังกฤษ) :

ชื่อย่อ :

ที่ตั้ง :

เบอร์โทรศัพท์ :

เบอร์โทรสาร :

รูปภาพที่ 3.9 หน้าเพิ่มข้อมูลบริษัทหลักทรัพย์

ระบบสืบค้นสารสนเทศสืบไปในการเงินแห่งประเทศไทย

หน้า

- ข้อมูล บลจ.
- ข้อมูลกองทุน
- ข้อมูลหน่วยลงทุน
- ค่าธรรมเนียมการขาย
- ข้อมูลกองทุนตามนโยบาย
- ผลตอบแทนกองทุน
- ผลการซื้อขาย
- ค่าธรรมเนียม
- ผลการซื้อขายรายวัน
- ผลการซื้อขายรายเดือน

**ข้อมูล บลจ.**

**บลจ. กรุงศรี**

รหัส บลจ. :

ชื่อ บลจ. (ภาษาไทย) :

ชื่อ บลจ. (ภาษาอังกฤษ) :

ชื่อย่อ :

ที่ตั้ง :

เบอร์โทรศัพท์ :

เบอร์โทรสาร :

รูปภาพที่ 3.10 หน้าแก้ไขบริษัทหลักทรัพย์

ระบบสืบค้นสารสนเทศสืบไปในการเงินแห่งประเทศไทย

หน้า

- ข้อมูล บลจ.
- ข้อมูลกองทุน
- ข้อมูลหน่วยลงทุน
- ค่าธรรมเนียมการขาย
- ข้อมูลกองทุนตามนโยบาย
- ผลตอบแทนกองทุน
- ผลการซื้อขาย
- ค่าธรรมเนียม
- ผลการซื้อขายรายวัน
- ผลการซื้อขายรายเดือน

**Fund Information / ข้อมูลกองทุน**

Show: 10 entries

Search:

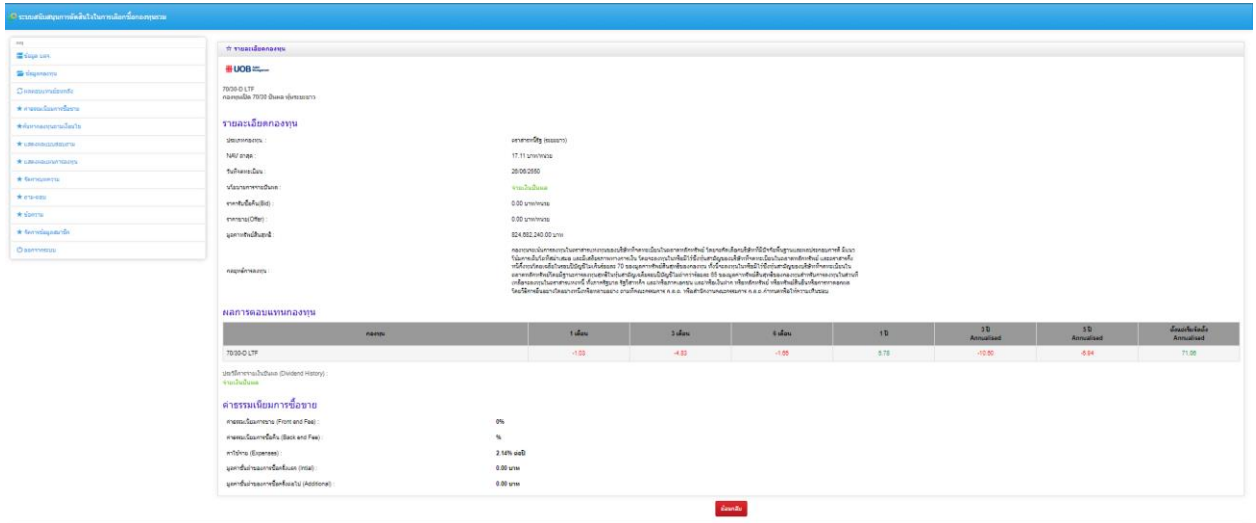
| ชื่อกองทุน  | NAV ล่าสุด (บาท/หน่วย) | ผลตอบแทน |       | มูลค่าทรัพย์สินสุทธิ (บาท) | ข้อมูล ณ วันที่ | จัดการ  |
|---|------------------------|----------|-------|----------------------------|-----------------|---|
|   |                        | 1 เดือน  | 1 ปี  |                            |                 |   |
| กองทุนเปิด JMO 30 ธนกิจ หุ้นระยะยาว                                     | 17.106                 | -1.03    | 5.78  | 824,862,240.00             | 04/08/2565      | <input type="button" value="ดู"/> <input type="button" value="ลบ"/> |
| กองทุนเปิด Big Cap 30 ธนกิจ หุ้นระยะยาว                                 | 23.233                 | 2.46     | 25.21 | 1,330,271,872.00           | 02/06/2564      | <input type="button" value="ดู"/> <input type="button" value="ลบ"/> |
| กองทุนเปิด JAMBO 25 ธนกิจ หุ้นระยะยาว                                   | 25.742                 | 3.42     | 24.20 | 7,181,936,128.00           | 02/06/2564      | <input type="button" value="ดู"/> <input type="button" value="ลบ"/> |
| กองทุนเปิด JAMBO PLUS 30 ธนกิจ หุ้นระยะยาว                              | 21.129                 | 2.56     | 17.69 | 4,789,592,064.00           | 02/06/2564      | <input type="button" value="ดู"/> <input type="button" value="ลบ"/> |
| กองทุนเปิด ฟันด์ MidSmall Cap หุ้นระยะยาว (หลักทรัพย์ระยะยาว A)         | 13.698                 | -2.06    | 25.35 | 223,085,680.00             | 02/06/2564      | <input type="button" value="ดู"/> <input type="button" value="ลบ"/> |
| กองทุนเปิด ฟันด์ MidSmall Cap หุ้นระยะยาว (หลักทรัพย์ระยะยาว B)         | 13.785                 | -2.01    | 26.02 | 3,487,975.00               | 02/06/2564      | <input type="button" value="ดู"/> <input type="button" value="ลบ"/> |
| กองทุนเปิด ฟันด์ หุ้นเอสเอ็ม 25 ธนกิจ หุ้นระยะยาว (หลักทรัพย์ระยะยาว A) | 11.847                 | 1.70     | 21.25 | 64,612,740.00              | 02/06/2564      | <input type="button" value="ดู"/> <input type="button" value="ลบ"/> |
| กองทุนเปิด ฟันด์ หุ้นเอสเอ็ม 25 ธนกิจ หุ้นระยะยาว (หลักทรัพย์ระยะยาว B) | 11.924                 | 1.74     | 21.90 | 1,751,872.00               | 02/06/2564      | <input type="button" value="ดู"/> <input type="button" value="ลบ"/> |
| กองทุนเปิด ฟันด์ หุ้นเอสเอ็ม 30 ธนกิจ หุ้นระยะยาว                       | 12.964                 | 0.03     | 0.26  | 2,772,569,344.00           | 12/08/2564      | <input type="button" value="ดู"/> <input type="button" value="ลบ"/> |
| กองทุนเปิด ฟันด์ หุ้นระยะยาว 30 ธนกิจระยะยาว A                          | 38.877                 | 1.65     | 24.00 | 2,305,083,048.00           | 02/06/2564      | <input type="button" value="ดู"/> <input type="button" value="ลบ"/> |

Showing 1 to 10 of 81 entries

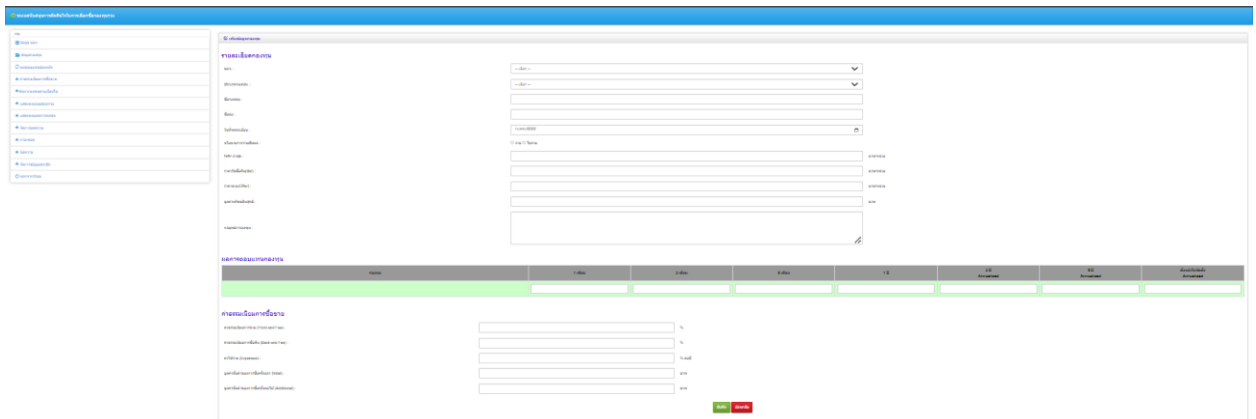
Previous 1 2 3 4 5 ... 9 Next

ข้อมูลจาก <https://www.morningstarthailand.com>

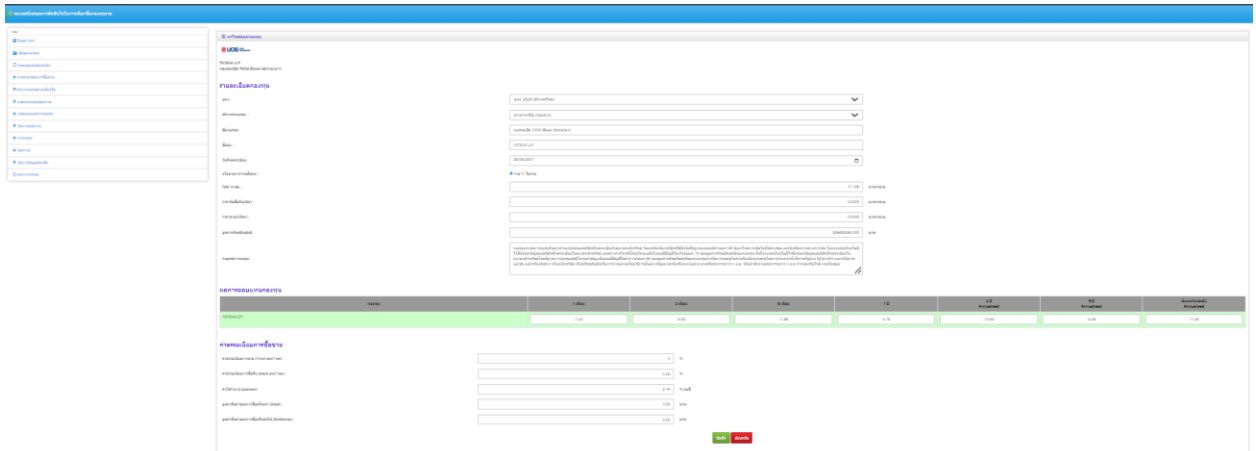
รูปภาพที่ 3.11 หน้าจัดการค่าธรรมเนียมการซื้อขาย



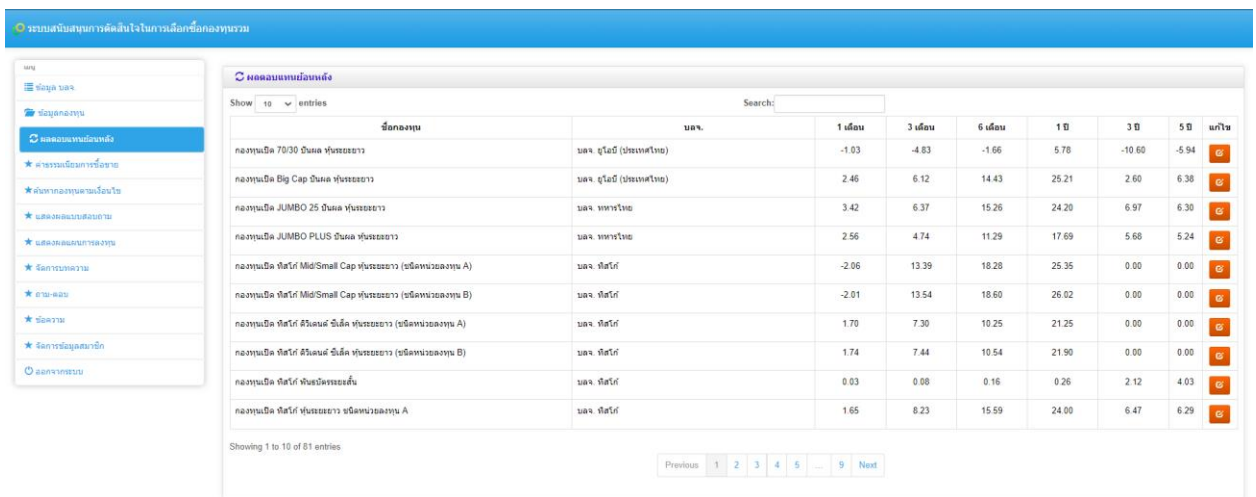
รูปภาพที่ 3.12 หน้าแสดงข้อมูลกองทุน



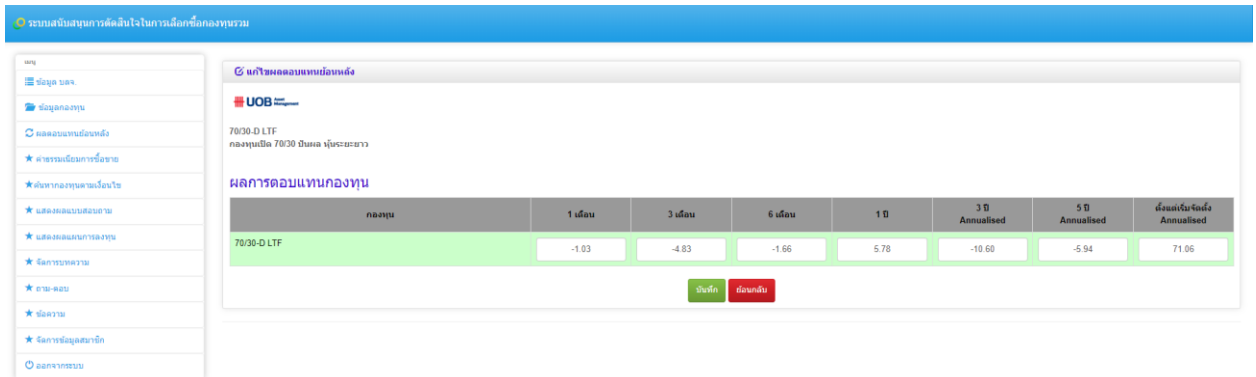
รูปภาพที่ 3.13 หน้าแก้ไขข้อมูลกองทุน



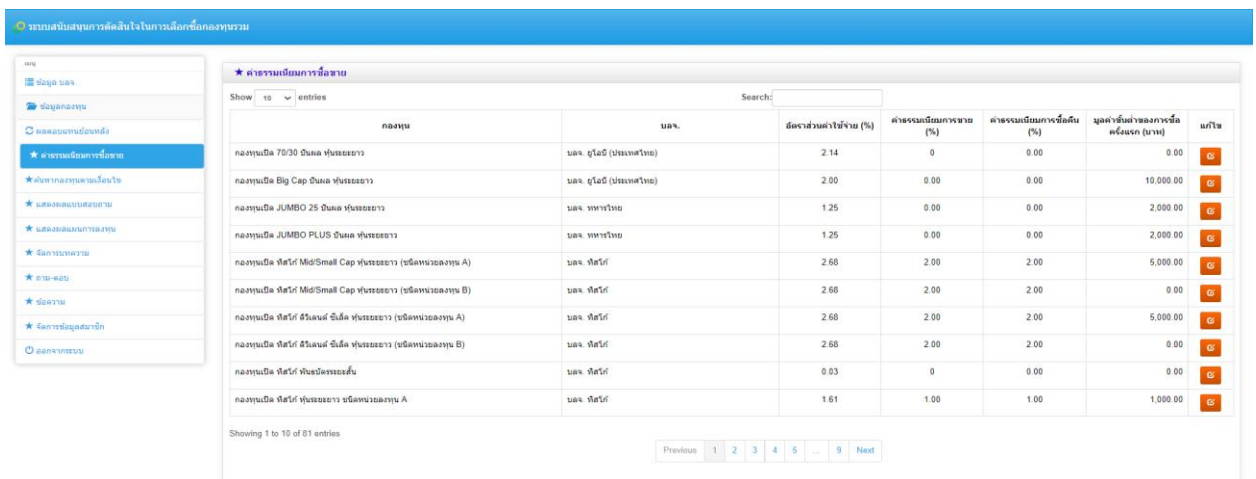
รูปภาพที่ 3.14 หน้าแก้ไขข้อมูลกองทุน



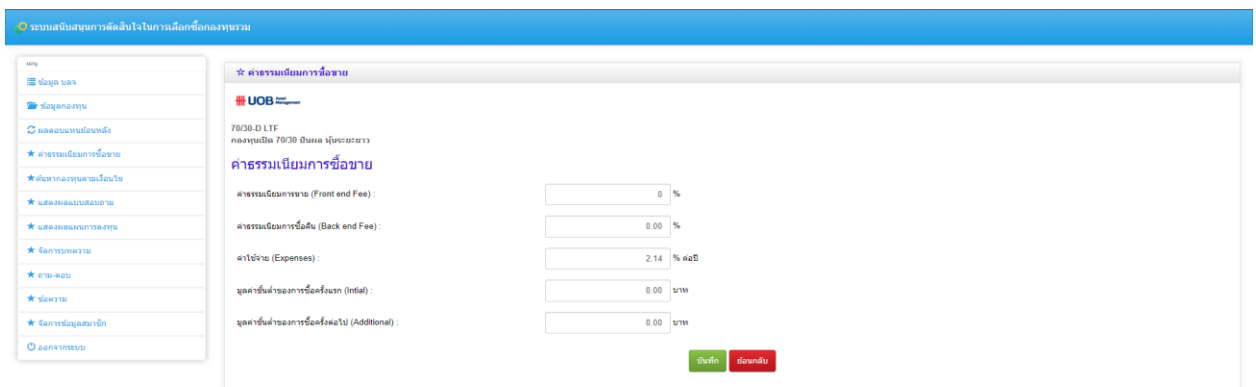
รูปภาพที่ 3.15 หน้าจัดการผลตอบแทนย้อนหลัง



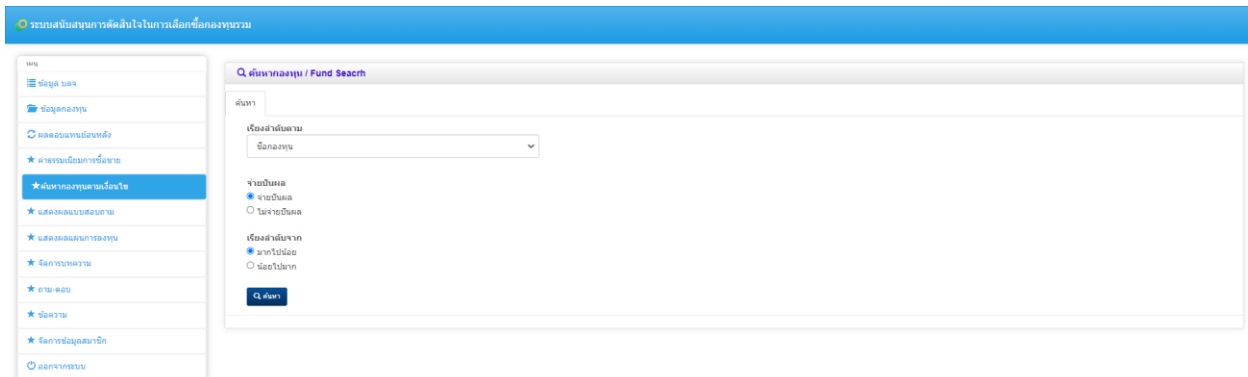
รูปภาพที่ 3.16 หน้าแก้ไขผลตอบแทนย้อนหลัง



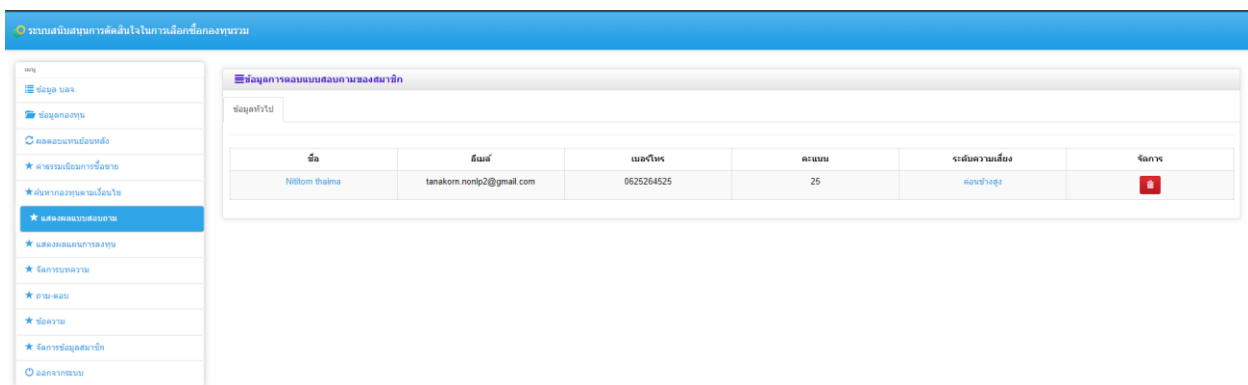
รูปภาพที่ 3.17 หน้าจัดการค่าธรรมเนียมการซื้อขาย



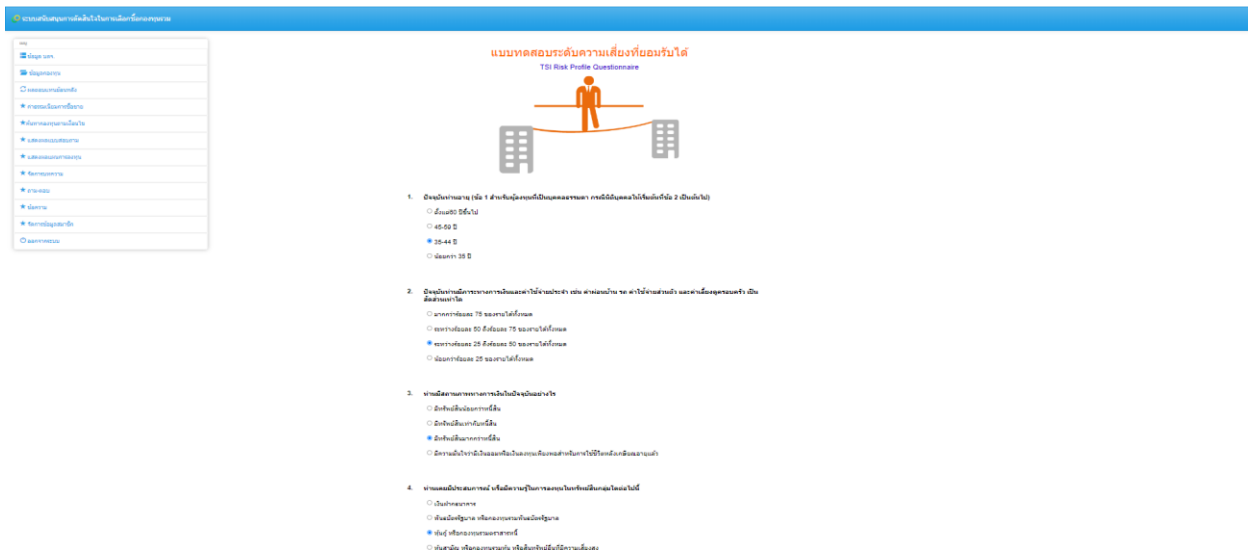
รูปภาพที่ 3.18 หน้าแก้ไขค่าธรรมเนียมการซื้อขาย



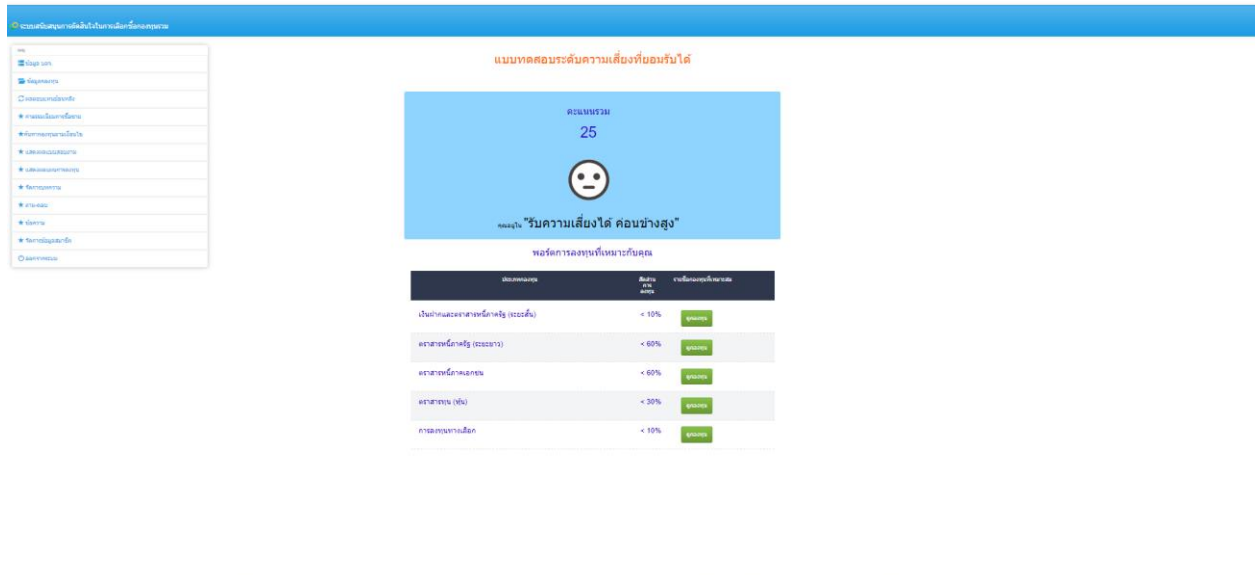
รูปภาพที่ 3.19 หน้าค้นหาข้อมูลกองทุนตามเงื่อนไข



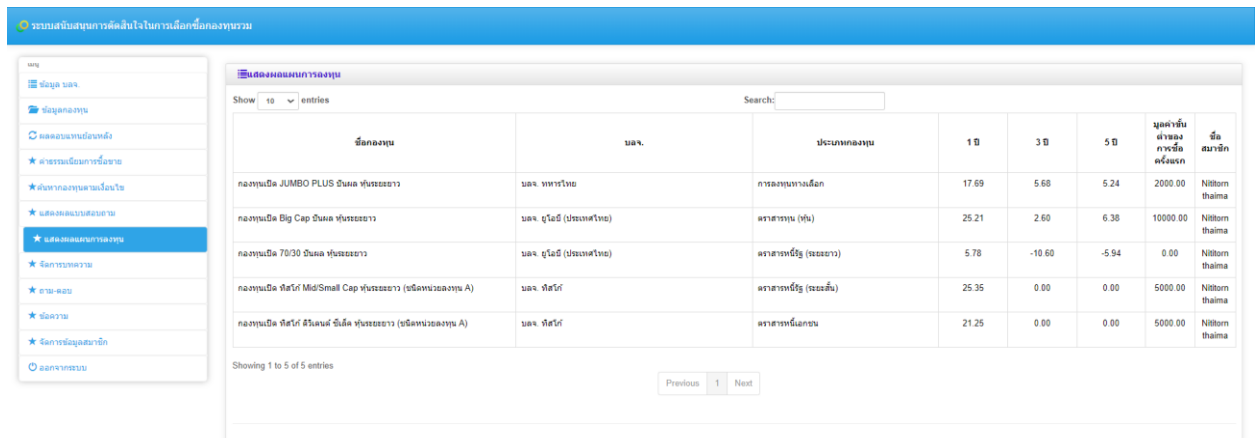
รูปภาพที่ 3.20 หน้าแสดงผลแบบสอบถามของสมาชิก



รูปภาพที่ 3.21 หน้ารายละเอียดแบบสอบถามของสมาชิก

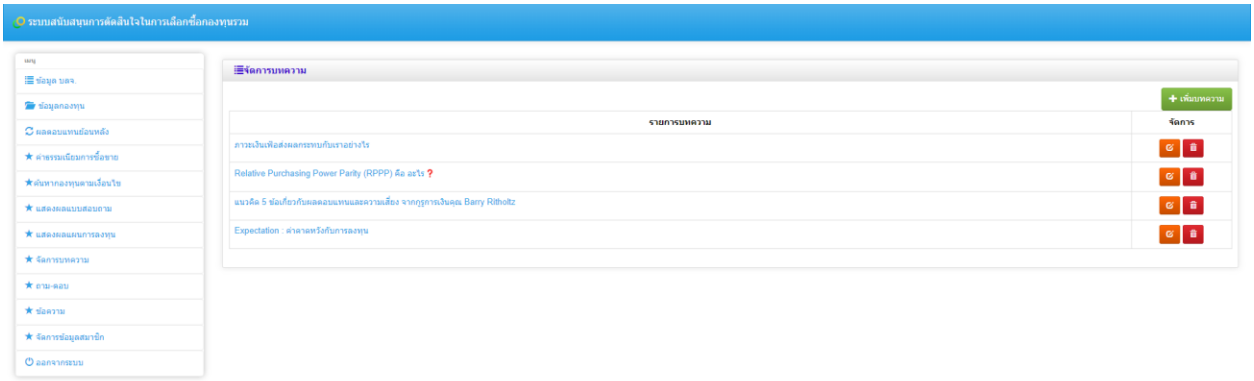


รูปภาพที่ 3.22 หน้ารายละเอียดระดับความเสี่ยงที่ยอมรับได้ของสมาชิก

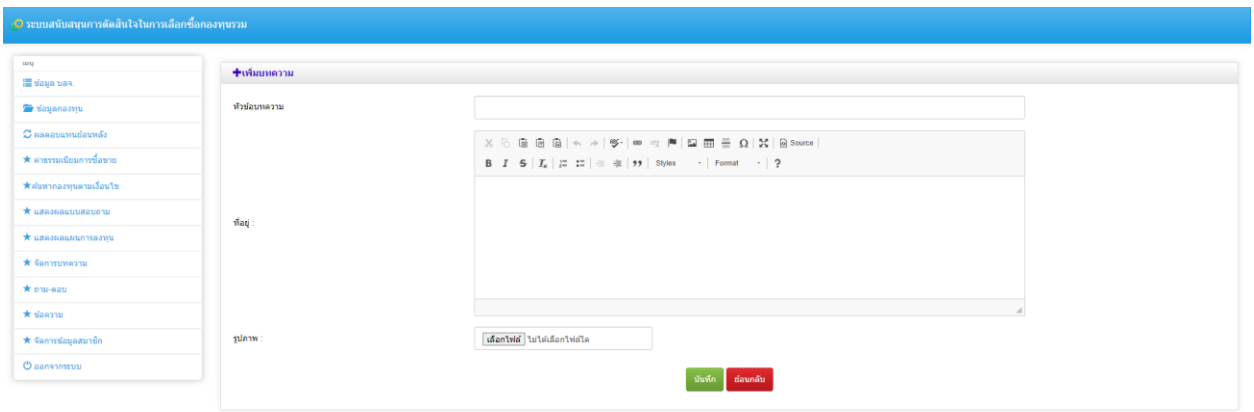


รูปภาพที่ 3.23 หน้าแสดงแผนการลงทุนของสมาชิก

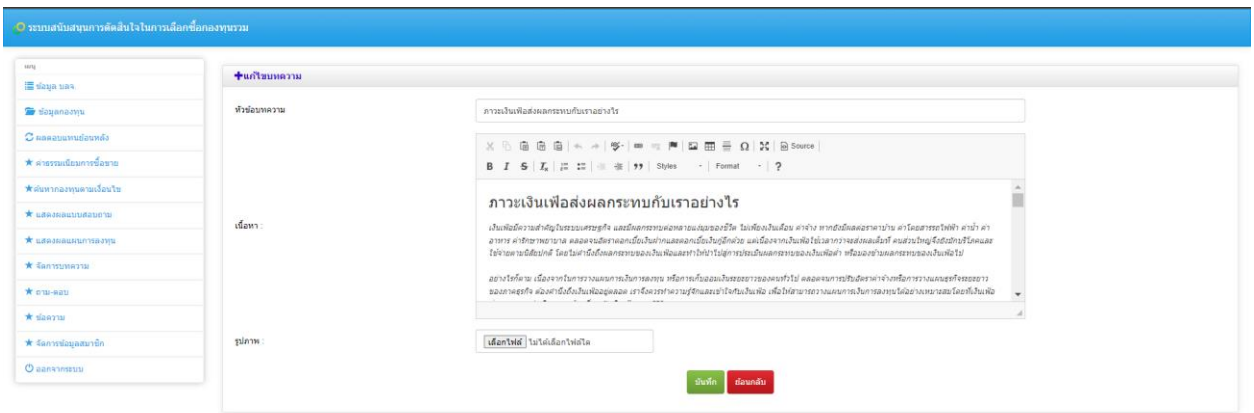




รูปภาพที่ 3.24 หน้าจัดการบทความ



รูปภาพที่ 3.25 หน้าเพิ่มบทความ



รูปภาพที่ 3.26 หน้าแก้ไขบทความ

ระบบสนับสนุนการตัดสินใจในการเลือกซื้อของชุมชน

ถาม-ตอบ

Show 10 entries

Search:

| คำถาม                | ชื่อ           | วันที่              | เช้า | ตอบกลับ | จัดการ                              |
|----------------------|----------------|---------------------|------|---------|-------------------------------------|
| What is Lorem Ipsum? | Nitibon thaima | 2022-04-24 02:01:28 | 46   | 1       | <a href="#">G</a> <a href="#">E</a> |

Showing 1 to 1 of 1 entries

Previous 1 Next

รูปภาพที่ 3.27 หน้าจัดการถาม-ตอบ

ระบบสนับสนุนการตัดสินใจในการเลือกซื้อของชุมชน

เพิ่มคำถาม

หัวข้อเรื่อง:

รายละเอียด:

ชื่อ:

[บันทึก](#) [ลบกลับ](#)

รูปภาพที่ 3.28 หน้าเพิ่มคำถาม

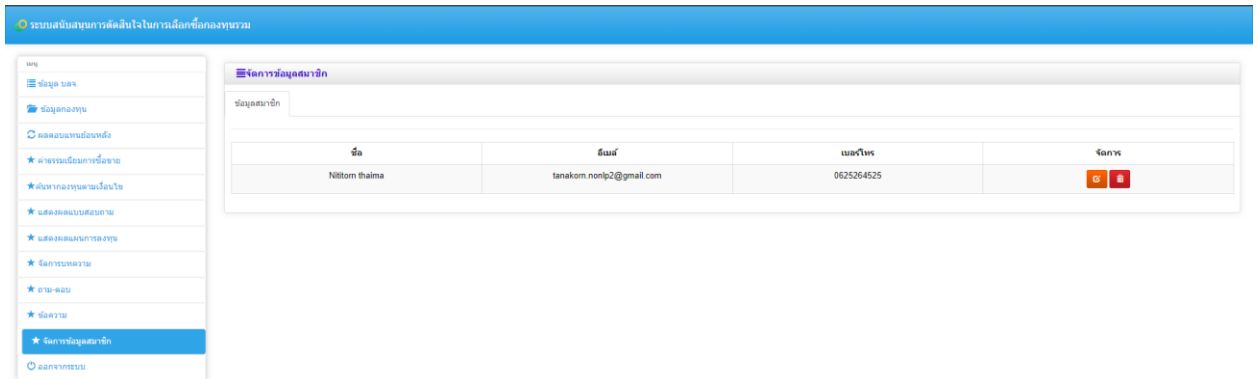
ระบบสนับสนุนการตัดสินใจในการเลือกซื้อของชุมชน

มีคำถาม

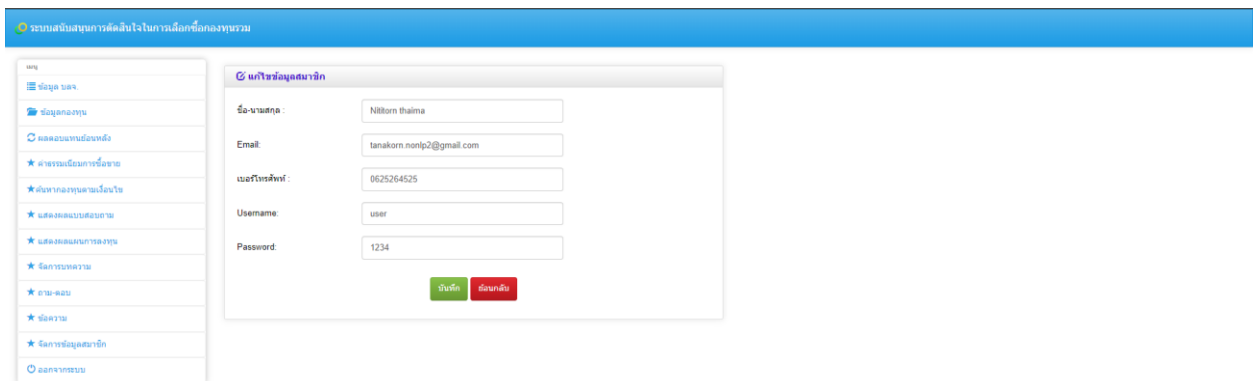
รายการมีคำถาม

| คำถาม                | จัดการ            |
|----------------------|-------------------|
| What is Lorem Ipsum? | <a href="#">G</a> |

รูปภาพที่ 3.29 หน้าแสดงผลข้อความ



รูปภาพที่ 3.30 หน้าจัดการข้อมูลสมาชิก



รูปภาพที่ 3.31 หน้าแก้ไขข้อมูลสมาชิก

ระบบสนับสนุนการตัดสินใจในการเลือกซื้อกองทุนรวม

### แบบทดสอบระดับความเสี่ยงที่ยอมรับได้

1. ใช้จ่ายเงินกลาง (ข้อ 1 ส่วนเงินกองทุนที่เป็นมูลค่ารวมจะ กรณีมีเงินกลางไม่เกินข้อ 2 เป็นต้นไป)
  - น้อยกว่า 0 ล้านบาท
  - 45-59 ล้านบาท
  - 35-44 ล้านบาท
  - น้อยกว่า 35 ล้านบาท
2. ใช้จ่ายเงินที่มีภาระทางการเงินและค่าใช้จ่ายประจำ เช่น ค่าผ่อนบ้าน ๓ ค่าใช้จ่ายส่วนตัว และค่าเลี้ยงดูครอบครัว เป็นสัดส่วนเท่าไร
  - มากกว่าร้อยละ 75 ของรายได้ทั้งหมด
  - ระหว่างร้อยละ 50 ถึงร้อยละ 75 ของรายได้ทั้งหมด
  - ระหว่างร้อยละ 25 ถึงร้อยละ 50 ของรายได้ทั้งหมด
  - น้อยกว่าร้อยละ 25 ของรายได้ทั้งหมด
3. ท่านมีสถานภาพทางการเงินในปัจจุบันอย่างไร
  - มีทรัพย์สินน้อยกว่าหนี้สิน
  - มีทรัพย์สินเท่ากับหนี้สิน
  - มีทรัพย์สินมากกว่าหนี้สิน
  - มีความสนใจรับความเสี่ยงสูงเกินกว่าที่ควรสำหรับการใช้ชีวิตหลังเกษียณแล้ว

รูปภาพที่ 3.32 หน้าแบบทดสอบความเสี่ยง

ระบบสนับสนุนการตัดสินใจในการเลือกซื้อกองทุนรวม

ข้อมูล ผลจ.

| ตราสัญลักษณ์ | ชื่อย่อกองทุน   | ชื่อ บลจ.                 | เบอร์โทรศัพท์ | เบอร์โทรสาร |
|--------------|-----------------|---------------------------|---------------|-------------|
|              | KTAM            | บลจ. กรุงศรี              | 026575757     | 026575777   |
|              | KTAM            | บลจ. กรุงไทย (มหาชน)      | 026866100     | 026700430   |
|              | KAsset          | บลจ. สกีกาไทย             | 02-6733999    | 02-6733988  |
|              | KWI             | บลจ. สิง ไร (ส.บ.บ.)      | 028440123     | 021295921   |
|              | CMB-PRINCIPAL   | บลจ. ซีบีเอ็มเอพีฟันทันที | NULL          | NULL        |
|              | TMBAM           | บลจ. ทหารไทย              | 026361800     | NULL        |
|              | TALISAM         | บลจ. ทาสิส                | NULL          | NULL        |
|              | TISCOASSET      | บลจ. ซีทีไอ               | NULL          | NULL        |
|              | THANACHART FUND | บลจ. ธนชาต                | NULL          | NULL        |
|              | BBLAM           | บลจ. อีทีหลวง             | NULL          | NULL        |

Showing 1 to 10 of 22 entries

Previous 1 2 3 Next

การลงทุนมีความเสี่ยง ผู้ลงทุนควรศึกษาข้อมูลก่อนการตัดสินใจลงทุน  
 \*ผลตอบแทนในอดีต ไม่สามารถการันตีผลตอบแทนในอนาคตได้  
 ข้อมูลจาก <https://www.morningstarthailand.com>

รูปภาพที่ 3.33 หน้าแสดงผลข้อมูลบริษัทหลักทรัพย์



หน้าแสดงข้อมูลหลักทรัพย์ในพอร์ตการลงทุน

Fund Information / ธีมกองทุน

Show 10 entries

| ชื่อกองทุน                                    | ชื่อย่อกองทุน | ผลตอบแทน |         |         | ขนาดกองทุน(ล้านบาท) | ข้อมูล ณ วันที่ |
|---|---------------|----------|---------|---------|---------------------|-----------------|
|   |               | 1 เดือน  | 3 เดือน | 6 เดือน |                     |                 |
| กองทุน 1030 Divd กองทุน                       | 1030-D-LTY    | -1.03    | -4.83   | -1.08   | 4                   | 04/08/2558      |
| กองทุน Big Cap Divd กองทุน                    | BIG-CAP-D-LTY | 2.48     | 8.12    | 14.43   | 2                   | 02/08/2554      |
| กองทุน JAMBO 20 Divd กองทุน                   | J20-LTY       | 3.42     | 8.37    | 15.28   | 2                   | 02/08/2554      |
| กองทุน JAMBO PLUS Divd กองทุน                 | JPL-LTY       | 2.88     | 6.74    | 11.28   | 2                   | 02/08/2554      |
| กองทุน KIF MidSmall Cap กองทุน (ธีมกองทุน A)  | KMSLTY-A      | -2.08    | 13.38   | 18.28   | 4                   | 02/08/2554      |
| กองทุน KIF MidSmall Cap กองทุน (ธีมกองทุน B)  | KMSLTY-B      | -2.01    | 13.84   | 18.88   | 8                   | 02/08/2554      |
| กองทุน KIF Mid Small S&P กองทุน (ธีมกองทุน A) | KMSLTY-A      | 1.70     | 7.30    | 10.28   | 8                   | 02/08/2554      |
| กองทุน KIF Mid Small S&P กองทุน (ธีมกองทุน B) | KMSLTY-B      | 1.74     | 7.44    | 10.34   | 8                   | 02/08/2554      |
| กองทุน KIF Assetwealth                        | KASO-LTY      | 0.03     | 0.08    | 0.18    | 8                   | 02/08/2554      |
| กองทุน KIF กองทุน ธีมกองทุน A                 | KISCOLTY-A    | 1.88     | 8.23    | 15.58   | 8                   | 02/08/2554      |

Showing 1 to 10 of 81 entries

หน้าแสดงข้อมูลเฉลี่ย (ดูเกณฑ์การพิจารณาหลักทรัพย์ในเกณฑ์)  
 หน้าแสดงแนวโน้ม "ไม่มีการกำหนดข้อมูลแนวโน้มราคาหุ้น"  
 ธีมกองทุน: <https://www.monogesthailand.com>

รูปภาพที่ 3.36 หน้าแสดงผลการจัดอันดับกองทุน

หน้าแสดงผลการจัดอันดับกองทุน

Search

| ชื่อกองทุน                                    | ประเภท                     | 1 เดือน | อันดับ 1 เดือน | 3 เดือน | อันดับ 3 เดือน | 6 เดือน | อันดับ 6 เดือน | 1 ปี  | อันดับ 1 ปี | 3 ปี   | อันดับ 3 ปี | 5 ปี | อันดับ 5 ปี |
|---|----------------------------|---------|----------------|---------|----------------|---------|----------------|-------|-------------|--------|-------------|------|-------------|
|   |                            |         |                |         |                |         |                |       |             |        |             |      |             |
| กองทุน 1030 Divd กองทุน                       | วณ. (ว.ค. (ดัชนีราคาหุ้น)) | -1.03   | DOWNTEND       | -4.83   | DOWNTEND       | -1.08   | DOWNTEND       | 8.78  | UPTEND      | -10.80 | DOWNTEND    | 8.44 | DOWNTEND    |
| กองทุน Big Cap Divd กองทุน                    | วณ. (ว.ค. (ดัชนีราคาหุ้น)) | 2.48    | UPTEND         | 8.12    | DOWNTEND       | 14.43   | UPTEND         | 28.21 | UPTEND      | 2.88   | DOWNTEND    | 8.38 | UPTEND      |
| กองทุน JAMBO 20 Divd กองทุน                   | วณ. (ว.ค. (ดัชนีราคาหุ้น)) | 3.42    | UPTEND         | 8.37    | UPTEND         | 15.28   | UPTEND         | 24.28 | UPTEND      | 8.87   | UPTEND      | 8.30 | UPTEND      |
| กองทุน JAMBO PLUS Divd กองทุน                 | วณ. (ว.ค. (ดัชนีราคาหุ้น)) | 2.88    | UPTEND         | 6.74    | DOWNTEND       | 11.28   | DOWNTEND       | 17.68 | UPTEND      | 8.88   | UPTEND      | 8.24 | UPTEND      |
| กองทุน KIF MidSmall Cap กองทุน (ธีมกองทุน A)  | วณ. (ว.ค. (ดัชนีราคาหุ้น)) | -2.08   | DOWNTEND       | 13.38   | UPTEND         | 18.28   | UPTEND         | 28.38 | UPTEND      | 0.88   | DOWNTEND    | 0.00 | DOWNTEND    |
| กองทุน KIF MidSmall Cap กองทุน (ธีมกองทุน B)  | วณ. (ว.ค. (ดัชนีราคาหุ้น)) | -2.01   | DOWNTEND       | 13.84   | UPTEND         | 18.88   | UPTEND         | 28.02 | UPTEND      | 0.88   | DOWNTEND    | 0.00 | DOWNTEND    |
| กองทุน KIF Mid Small S&P กองทุน (ธีมกองทุน A) | วณ. (ว.ค. (ดัชนีราคาหุ้น)) | 1.70    | UPTEND         | 7.30    | UPTEND         | 10.28   | DOWNTEND       | 21.28 | UPTEND      | 0.88   | DOWNTEND    | 0.00 | DOWNTEND    |
| กองทุน KIF Mid Small S&P กองทุน (ธีมกองทุน B) | วณ. (ว.ค. (ดัชนีราคาหุ้น)) | 1.74    | UPTEND         | 7.44    | UPTEND         | 10.34   | DOWNTEND       | 21.90 | UPTEND      | 0.88   | DOWNTEND    | 0.00 | DOWNTEND    |
| กองทุน KIF Assetwealth                        | วณ. (ว.ค. (ดัชนีราคาหุ้น)) | 0.03    | DOWNTEND       | 0.08    | DOWNTEND       | 0.18    | DOWNTEND       | 0.28  | UPTEND      | 2.12   | DOWNTEND    | 4.03 | DOWNTEND    |
| กองทุน KIF กองทุน ธีมกองทุน A                 | วณ. (ว.ค. (ดัชนีราคาหุ้น)) | 1.88    | UPTEND         | 8.23    | UPTEND         | 15.58   | UPTEND         | 24.00 | UPTEND      | 6.47   | UPTEND      | 8.28 | UPTEND      |

Showing 1 to 10 of 81 entries

หน้าแสดงข้อมูลเฉลี่ย (ดูเกณฑ์การพิจารณาหลักทรัพย์ในเกณฑ์)  
 หน้าแสดงแนวโน้ม "ไม่มีการกำหนดข้อมูลแนวโน้มราคาหุ้น"  
 ธีมกองทุน: <https://www.monogesthailand.com>

รูปภาพที่ 3.37 หน้าแสดงผลพยากรณ์แนวผลตอบแทน

หน้าแสดงผลพยากรณ์

Search

| ชื่อกองทุน                                    | ประเภท                     | 1 เดือน | 3 เดือน | 6 เดือน | 1 ปี  | 3 ปี   | 5 ปี |
|---|----------------------------|---------|---------|---------|-------|--------|------|
|   |                            |         |         |         |       |        |      |
| กองทุน 1030 Divd กองทุน                       | วณ. (ว.ค. (ดัชนีราคาหุ้น)) | -1.03   | -4.83   | -1.08   | 8.78  | -10.80 | 8.44 |
| กองทุน Big Cap Divd กองทุน                    | วณ. (ว.ค. (ดัชนีราคาหุ้น)) | 2.48    | 8.12    | 14.43   | 28.21 | 2.88   | 8.38 |
| กองทุน JAMBO 20 Divd กองทุน                   | วณ. (ว.ค. (ดัชนีราคาหุ้น)) | 3.42    | 8.37    | 15.28   | 24.28 | 8.87   | 8.30 |
| กองทุน JAMBO PLUS Divd กองทุน                 | วณ. (ว.ค. (ดัชนีราคาหุ้น)) | 2.88    | 6.74    | 11.28   | 17.68 | 8.88   | 8.24 |
| กองทุน KIF MidSmall Cap กองทุน (ธีมกองทุน A)  | วณ. (ว.ค. (ดัชนีราคาหุ้น)) | -2.08   | 13.38   | 18.28   | 28.38 | 0.88   | 0.00 |
| กองทุน KIF MidSmall Cap กองทุน (ธีมกองทุน B)  | วณ. (ว.ค. (ดัชนีราคาหุ้น)) | -2.01   | 13.84   | 18.88   | 28.02 | 0.88   | 0.00 |
| กองทุน KIF Mid Small S&P กองทุน (ธีมกองทุน A) | วณ. (ว.ค. (ดัชนีราคาหุ้น)) | 1.70    | 7.30    | 10.28   | 21.28 | 0.88   | 0.00 |
| กองทุน KIF Mid Small S&P กองทุน (ธีมกองทุน B) | วณ. (ว.ค. (ดัชนีราคาหุ้น)) | 1.74    | 7.44    | 10.34   | 21.90 | 0.88   | 0.00 |
| กองทุน KIF Assetwealth                        | วณ. (ว.ค. (ดัชนีราคาหุ้น)) | 0.03    | 0.08    | 0.18    | 0.28  | 2.12   | 4.03 |
| กองทุน KIF กองทุน ธีมกองทุน A                 | วณ. (ว.ค. (ดัชนีราคาหุ้น)) | 1.88    | 8.23    | 15.58   | 24.00 | 6.47   | 8.28 |

Showing 1 to 10 of 81 entries

หน้าแสดงข้อมูลเฉลี่ย (ดูเกณฑ์การพิจารณาหลักทรัพย์ในเกณฑ์)  
 หน้าแสดงแนวโน้ม "ไม่มีการกำหนดข้อมูลแนวโน้มราคาหุ้น"  
 ธีมกองทุน: <https://www.monogesthailand.com>

รูปภาพที่ 3.38 หน้าแสดงผลตอบแทนย้อนหลัง

| ชื่อย่อ               | ชื่อย่อ | ประเภท                  | มูลค่า | ดัชนีราคาอ้างอิง (%) | ส่วนเพิ่ม/ลบกำไร (%) | ส่วนเพิ่ม/ลบกำไร (%) | มูลค่าเพิ่ม/ลบกำไรต่อหน่วย (%) |
|-----------------------|---------|-------------------------|--------|----------------------|----------------------|----------------------|--------------------------------|
| กองทุน 1000           | กองทุน  | ตรา ตั๋วเงิน (ตราคงที่) | 2.14   | 0                    | 0.00                 | 0.00                 | 0.00                           |
| กองทุน Big Cap        | กองทุน  | ตรา ตั๋วเงิน (ตราคงที่) | 2.00   | 0.00                 | 0.00                 | 0.00                 | 10,000.00                      |
| กองทุน JIMB 20        | กองทุน  | ตรา ตั๋วเงิน            | 1.25   | 0.00                 | 0.00                 | 0.00                 | 2,000.00                       |
| กองทุน JIMB PLUS      | กองทุน  | ตรา ตั๋วเงิน            | 1.25   | 0.00                 | 0.00                 | 0.00                 | 2,000.00                       |
| กองทุน Mid Market Cap | กองทุน  | ตรา ตั๋วเงิน (ตราคงที่) | 2.00   | 2.00                 | 2.00                 | 2.00                 | 5,000.00                       |
| กองทุน Mid Market Cap | กองทุน  | ตรา ตั๋วเงิน (ตราคงที่) | 2.00   | 2.00                 | 2.00                 | 2.00                 | 0.00                           |
| กองทุน Mid Market S&P | กองทุน  | ตรา ตั๋วเงิน (ตราคงที่) | 2.00   | 2.00                 | 2.00                 | 2.00                 | 5,000.00                       |
| กองทุน Mid Market S&P | กองทุน  | ตรา ตั๋วเงิน (ตราคงที่) | 2.00   | 2.00                 | 2.00                 | 2.00                 | 0.00                           |
| กองทุน Mid Market S&P | กองทุน  | ตรา ตั๋วเงิน            | 0.03   | 0                    | 0.00                 | 0.00                 | 0.00                           |
| กองทุน Mid Market S&P | กองทุน  | ตรา ตั๋วเงิน            | 1.01   | 1.00                 | 1.00                 | 1.00                 | 1,000.00                       |

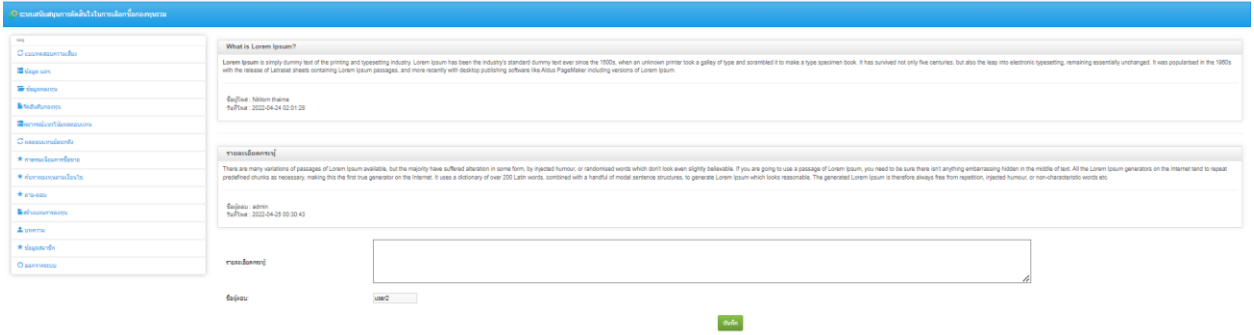
รูปภาพที่ 3.39 หน้าแสดงผลค่าธรรมเนียมสมาชิกซื้อ-ขาย

รูปภาพที่ 3.40 หน้าค้นหากองทุนตามเงื่อนไข

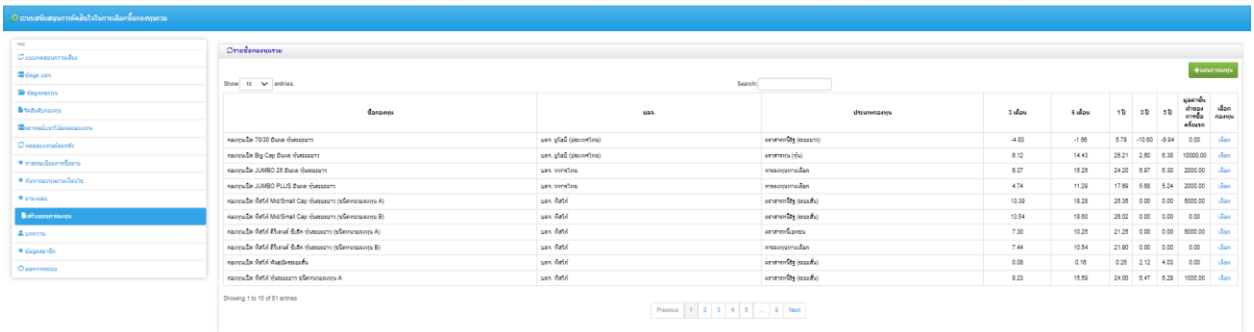
| ชื่อย่อ     | ชื่อย่อ | ประเภท       | วันที่              | อายุ | สถานะ |
|-------------|---------|--------------|---------------------|------|-------|
| กองทุน 1000 | กองทุน  | ตรา ตั๋วเงิน | 2022-04-24 02:01:23 | 45   | 1     |

รูปภาพที่ 3.41 หน้าถาม-ตอบ

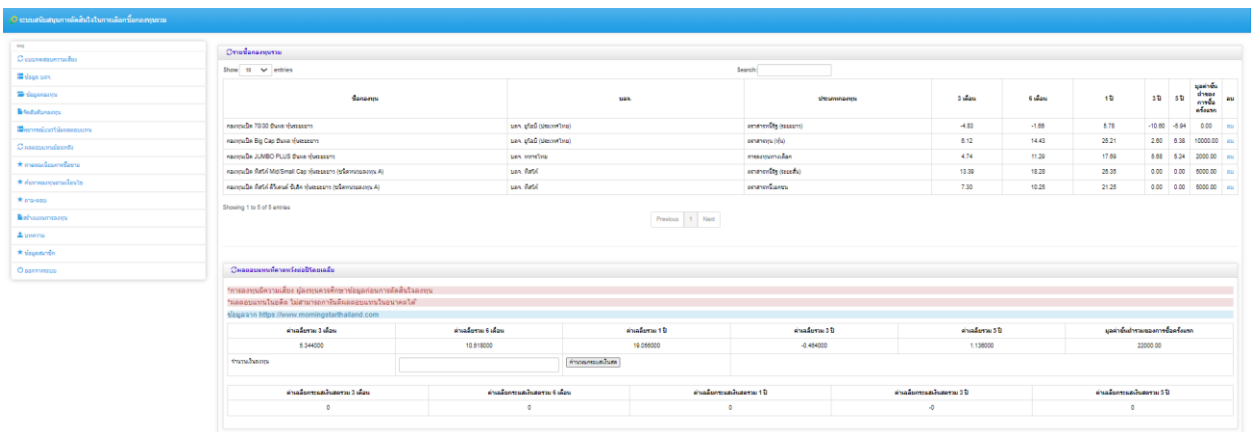
รูปภาพที่ 3.42 หน้าเพิ่มคำถาม



รูปภาพที่ 3.43 หน้าตอบคำถาม

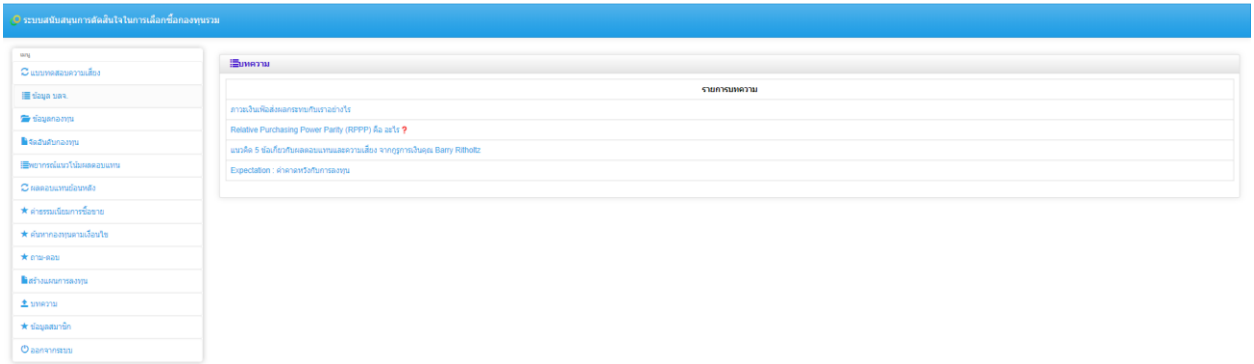


รูปภาพที่ 3.44 หน้าสร้างแผนการลงทุน

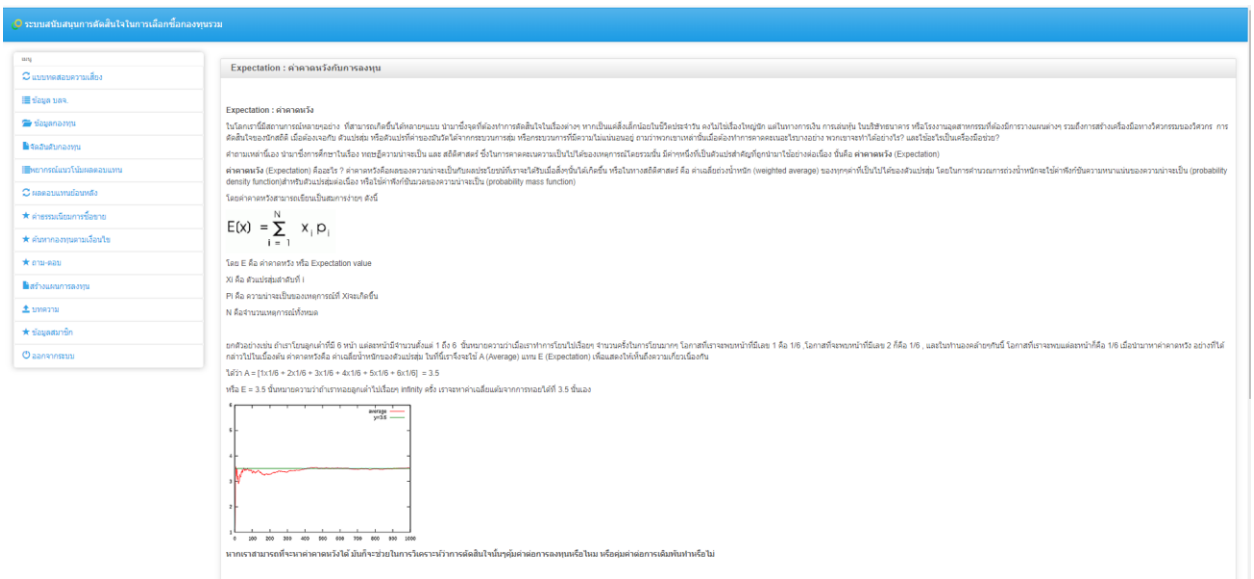


รูปภาพที่ 3.45 หน้าแสดงแผนการลงทุน

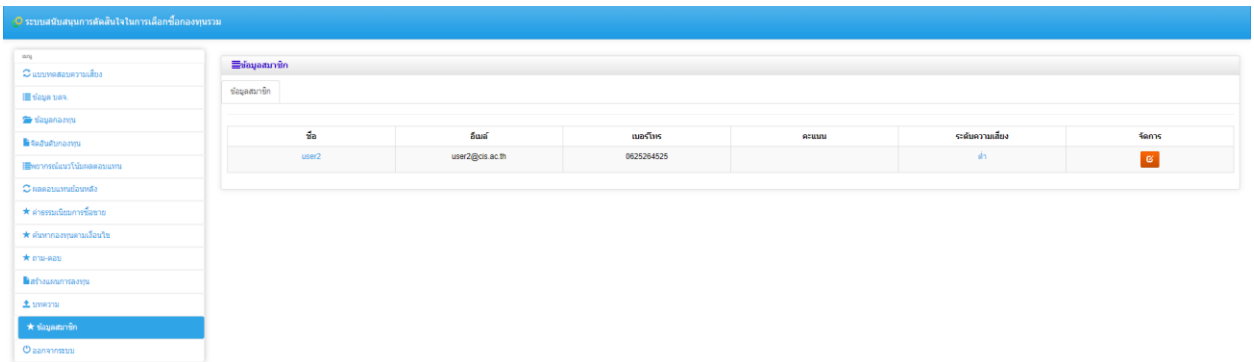




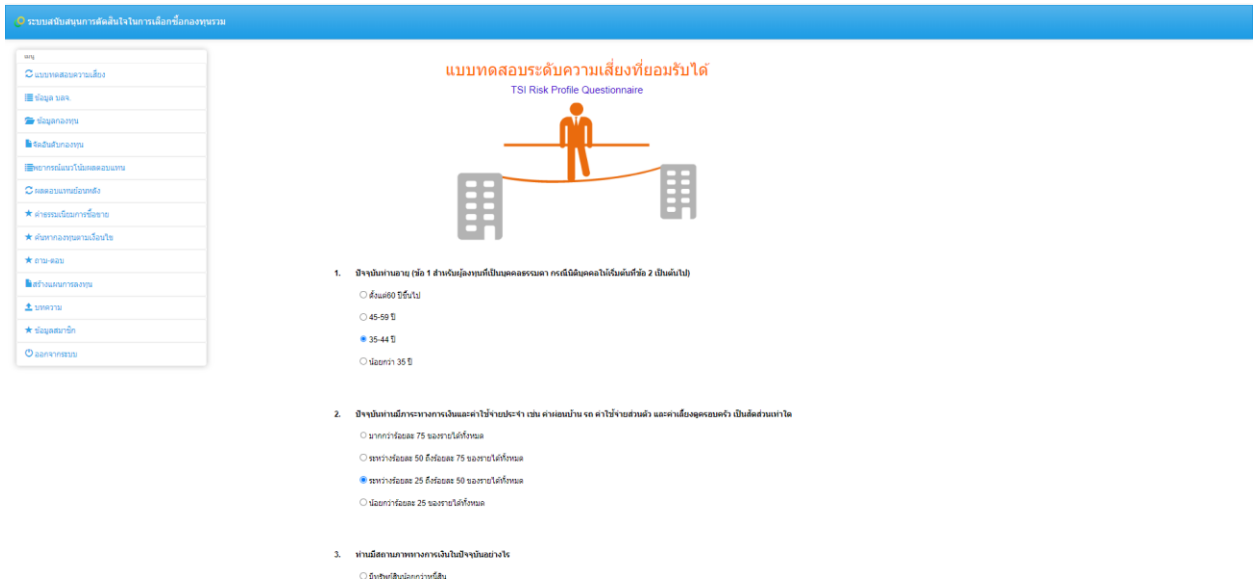
รูปภาพที่ 3.46 หน้าแสดงบทความ



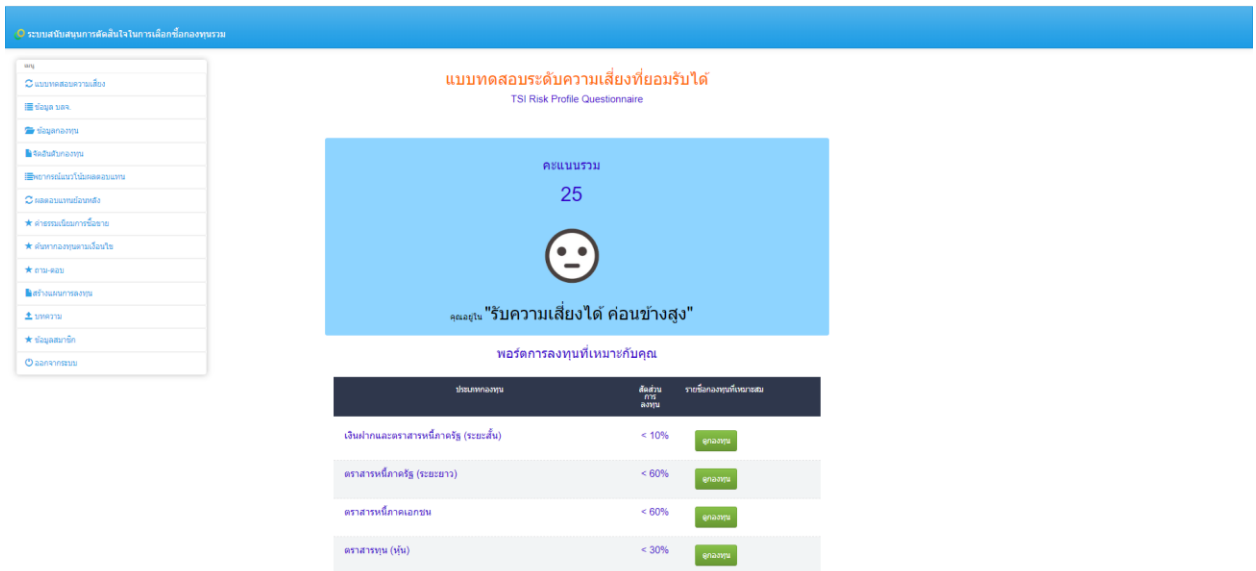
รูปภาพที่ 3.47 หน้าแสดงรายละเอียดบทความ



รูปภาพที่ 3.48 หน้าจัดการข้อมูลของสมาชิก



รูปภาพที่ 3.49 หน้าแสดงรายละเอียดแบบสอบถาม



รูปภาพที่ 3.50 หน้าแสดงรายละเอียดความเสี่ยงที่ยอมรับได้