

บทที่ 3

วิเคราะห์และออกแบบระบบ

ระบบบริหารจัดการร้านโทรศัพท์มือถือ พิคโฟนซีเอ็นเอ็กซ์ จำเป็นต้องมีการออกแบบระบบในการสร้างระบบบริหารจัดการร้านโทรศัพท์มือถือ พิคโฟนซีเอ็นเอ็กซ์ขึ้นมาใหม่ โดยมี การ วิเคราะห์และศึกษาปัญหาจากระบบงานเดิมเพื่อวิเคราะห์และออกแบบระบบงานใหม่ โดยใช้เครื่องมือถือในการออกแบบระบบคือ

โครงสร้างองค์กร (Organization chart Model)

แผนภาพบริบท(Context Diagram)

แผนภาพแสดงความสัมพันธ์ระหว่างข้อมูล (Entity Relationship Diagram)

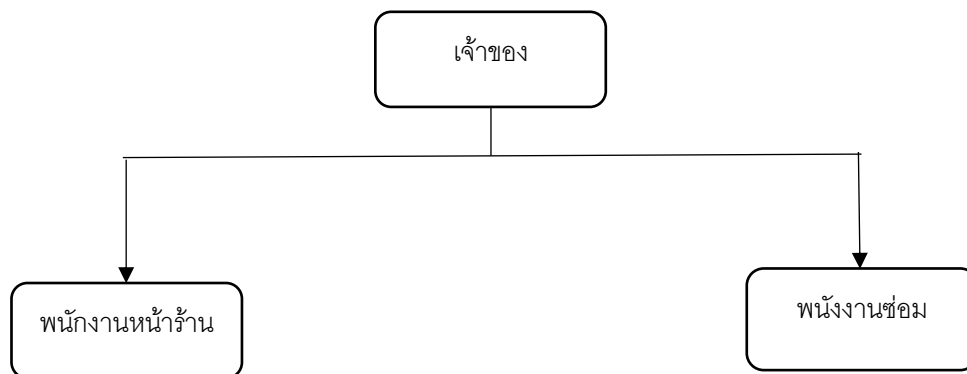
พจนานุกรมข้อมูล (Data Dictionary)

โครงสร้างระบบ (Site Map)

ออกแบบหน้าจอ (Screen Design)

3.1 โครงสร้างขององค์กร

จัดการร้านโทรศัพท์มือถือ และซ่อมแซม กรณีศึกษา ร้าน โทรศัพท์มือถือ พิคโฟนซีเอ็นเอ็กซ์ โดยจะแยงโครงสร้างองค์กรภายในองค์กรตามหลักหน้าที่การทำงานดังนี้



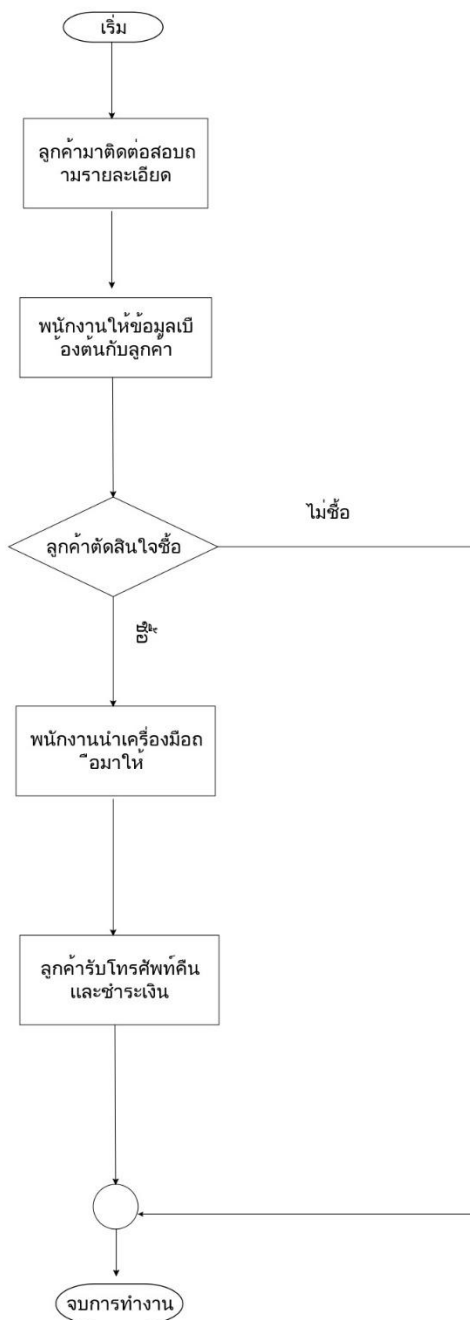
ภาพที่ 3.1 แสดงโครงสร้างขององค์กร

3.2 การวิเคราะห์ระบบงานเดิม

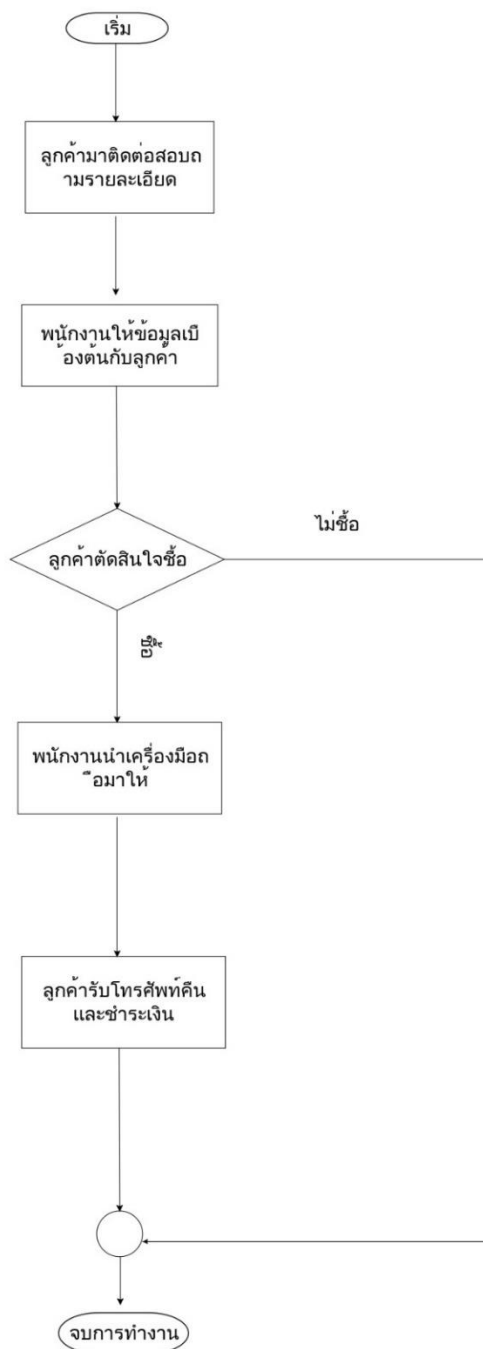
3.2.1 ระบบงานเดิม

ผู้จัดทำโครงการได้ศึกษาขั้นตอนการดำเนินงานของร้าน พิคโฟนซีเอนเอ็กซ์ เชียงใหม่ จะให้บริการในรูปแบบหน้าร้านเท่าและมีแค่ เฟซบุ๊ก แพนเพจ เท่านั้น และยังให้บริการขายมือถือมือสองอีกด้วย มีขั้นตอนการดำเนินงานมีดังนี้ เมื่อมีลูกค้าที่จะเข้ามาใช้บริการของร้าน ลูกค้าจะมีการแจ้งกับทางร้านก่อน โดยจะแจ้งผ่าน เฟซบุ๊ก แพนเพจ ก่อนที่จะเดินทางมา หรือกับอีกแบบคือเดินทางมายังร้านแล้วจึงบอกว่าต้องการซื้อมือถือรุ่นนี้ หรือ บอกอาการเสียของโทรศัพท์มือถือ แล้วก็นำส่งพนักงานที่ร้านให้วิเคราะห์ระบบเบื้องต้นถ้าหากสามารถซ่อมได้ทันทีก็จะบอกให้ลูกค้ารอสักครู่ แต่หากทางร้านต้องเคลมสินค้าหรืออุปกรณ์ก็จะมีการจดบันทึกไว้แล้วจึงค่อยนัดวันมารับโทรศัพท์ที่ซ่อมเสร็จอีกทีหนึ่ง

เมื่อพนักงานตกลงเวลาราคาเบื้องต้นกับลูกค้าแล้ว พนักงานจะทำงานจดบันทึกชื่อของลูกค้าที่ทำการรับซ่อมไว้ในสมุด หรือกระดาษต่างๆ และรอเวลาที่อุปกรณ์มาครบและซ่อมให้เสร็จตามที่ได้แจ้งกับลูกค้าไปจนวันครบกำหนด แล้วจึงนำไปส่งยังลูกค้าเป็นลำดับสุดท้ายเป็นอันสิ้นสุดการใช้บริการ ลูกค้าก็จะทำการชำระเงินให้กับพนักงานโดยตรง ซึ่งขั้นตอนดังกล่าวสามารถสรุปได้ดังนี้



ภาพที่ 3.2 แสดงแผนผังขั้นตอนการทำงานส่งซ่อมมือถือ

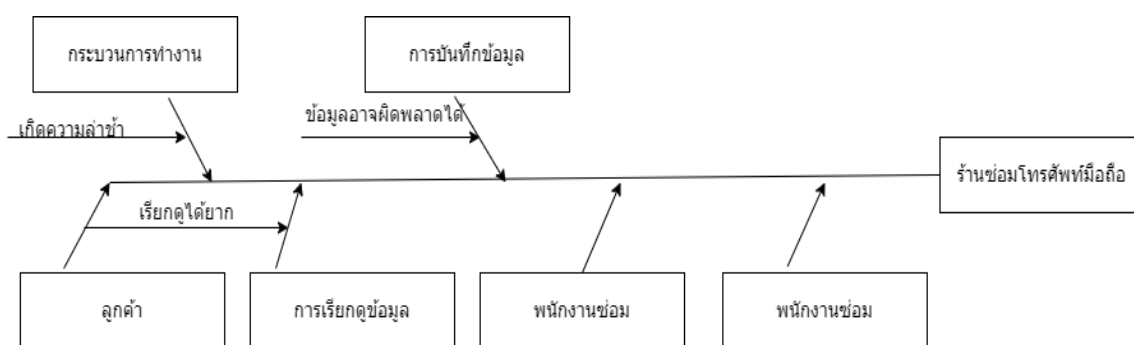


ภาพที่ 3.2.1 แสดงแผนผังขั้นตอนการทำงานสั่งซื้อมือถือ

3.2.2 ปัญหาที่พบในระบบงานเดิม

จากการศึกษาระบบงานเดิมของร้านโทรศัพท์มือถือ พิคโฟนซีเอ็นเอ็กซ์วิเคราะห้ปัญหาและระบบงานทำงานของร้านได้ดังนี้

- 1) กระบวนการทำงานล่าช้า ไม่มีระบบ และดูข้อมูลย้อนหลังการซ่อม การซื้อขายได้ยาก เนื่องจากมีการบันทึกข้อมูลผ่านสมุด หรือกระดาษ
- 2) ลูกค้าไม่รู้ข้อมูลเกี่ยวกับการซ่อมเสร็จ สถานะที่ซ่อมเสร็จแล้ว
- 3) พนักงานขาดเครื่องมือที่ช่วยปฏิบัติงานเพื่อม เพิ่มประสิทธิภาพ
- 4) เจ้าของร้านไม่สามารถตรวจสอบข้อมูลได้ เนื่องจากไม่มีบันทึกที่ค้นหาหาพอ



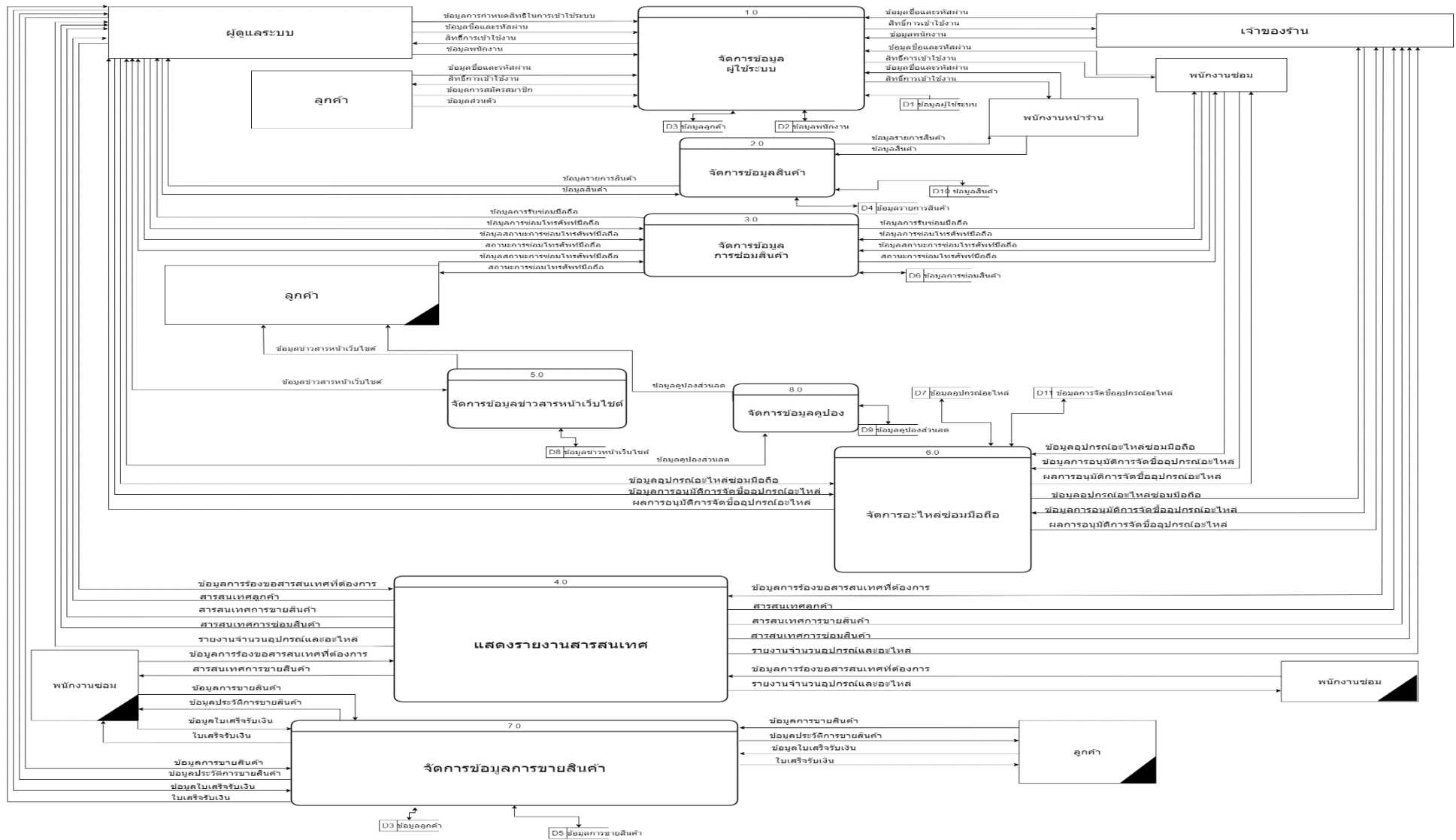
ภาพที่ 3.3 แสดงแผนภูมิแสดงปัญหาที่พบในระบบงานเดิม

3.3 การออกแบบระบบงานใหม่

แนวทางของระบบงานใหม่จะใช้เทคโนโลยีสารสนเทศเข้ามาช่วยในเรื่องของการบริหารจัดการงาน ไม่ว่าจะเป็นในส่วนของการจัดการซ่อม การจัดการขาย ช่วยในด้านการจัดการเงินของร้าน อีกทั้งระบบการคืนสินค้า การเคลมสินค้า การรับประกันต่างๆ ซึ่งช่วยให้การดำเนินงานเพื่ออำนวยความสะดวกในการจัดการร้าน พิคโฟนซีเอ็นเอ็กซ์ ทำให้สามารถจัดการกับส่วนต่างๆ ภายในกิจการร้านซ่อม ซื่อ-ชายมือถือ ได้อย่างมีประสิทธิภาพและลดต้นทุนในการจ้างพนักงาน และยังมีระบบที่ช่วยในการตัดสินใจการซ่อม เพื่อเพิ่มประสิทธิภาพของธุรกิจ อีกทั้งเพิ่มความพึงพอใจให้แก่ลูกค้า ที่เข้ามาใช้บริการของร้าน

ตารางที่ 3.1 ตารางลิสต์รายละเอียดของเอนทิตีและโปรเซสที่เกี่ยวข้อง

List of External Entities	List of Data	List of Processes
1) เจ้าของกิจการ 2) พนักงานหน้าร้าน 3) พนักงานซ่อม 4) ลูกค้า	1) เพิ่มข้อมูลลูกค้า 2) เพิ่มข้อมูลหมวดหมู่ 3) เพิ่มข้อมูลการจัดการสินค้า 4) เพิ่มข้อมูลติดตามการซ่อม 5) เพิ่มข้อมูลข่าวสาร 6) เพิ่มข้อมูลการขาย 7) เพิ่มข้อมูลรายละเอียดการชำระเงิน 8) เพิ่มข้อมูลสินค้า 9) เพิ่มข้อมูลโปรโมชั่น 10) เพิ่มข้อมูลคูปองส่วนลด 11) เพิ่มข้อมูลผู้ใช้งานในระบบ 12) เพิ่มข้อมูลการซ่อมเสร็จ 13) เพิ่มข้อมูลผู้ใช้งานในระบบ	1)จัดการข้อมูลผู้ใช้ระบบ 2)จัดการข้อมูลอะไหล่และอุปกรณ์ 3)จัดการข้อมูลสินค้า 4)จัดการข้อมูลการจัดซื้อสินค้า 5)จัดการข้อมูลการจัดซื้ออะไหล่และอุปกรณ์ 6)จัดการข้อมูลการประกัน 7)รายงานสารสนเทศ 8)จัดการข้อมูลข่าวสาร 9)จัดการคูปองส่วนลด 10)จัดการข้อมูลการซ่อม 11)จัดการพนักงาน



3.5 แสดงแผนภาพกระแสข้อมูลระดับที่ 0 (Data Flow Diagram Level 0)

จากภาพที่ 3.5 แสดงแผนภาพกระแสข้อมูลระดับที่ 0 (Data Flow Diagram Level 0) ระบบจัดการข้อมูลการขายและซ่อมมือถือ ร้าน พิคโฟนซีเอ็นเอ็กซ์ ประกอบด้วย 13 กระบวนการหลักๆ ได้แก่

ตารางที่ 3.2 แสดงคำอธิบายกระบวนการ จัดการข้อมูลผู้ใช้ระบบ

Process Description	
System	ระบบบริหารจัดการร้านโทรศัพท์มือถือ ร้านพิคโฟนซีเอ็นเอ็กซ์
DFD Number	1.0
Process Name	จัดการข้อมูลผู้ใช้ระบบ
Input Data Flow	ข้อมูลการกำหนดสิทธิในการเข้าใช้ระบบ ข้อมูลผู้ใช้ระบบ ข้อมูลพนักงาน ข้อมูลการสมัครสมาชิก ข้อมูลส่วนตัว
Output Data Flow	สิทธิ์การเข้าใช้งาน
Data Store Used	ข้อมูลผู้ใช้ระบบ ข้อมูลลูกค้า ข้อมูลพนักงาน
Description	เป็นกระบวนการตรวจสอบการเข้าระบบ โดยระบบจะตรวจสอบชื่อผู้ใช้และรหัสผ่าน ผู้ใช้จึงมีสิทธิในการเข้าใช้ระบบ และจัดการข้อมูลส่วนตัวของพนักงานและลูกค้า

ตารางที่ 3.3 แสดงคำอธิบายกระบวนการ จัดการข้อมูลสินค้า

Process Description	
System	ระบบบริหารจัดการร้านโทรศัพท์มือถือ ร้านพิศโฟนซีเอ็นเอ็กซ์
DFD Number	2.0
Process Name	จัดการข้อมูลสินค้า
Input Data Flow	ข้อมูลรายการสินค้า
Output Data Flow	ข้อมูลการขายสินค้า
Data Store Used	ข้อมูลการขายสินค้า ข้อมูลรายการสินค้า ข้อมูลการซื้อสินค้า
Description	เป็นกระบวนการจัดการเพิ่มลบแก้ไขข้อมูลสินค้า และเรียกดูรายการสินค้า และการขายสินค้า

ตารางที่ 3.4 แสดงคำอธิบายกระบวนการ จัดการข้อมูลการชอมสินค้า

Process Description	
System	ระบบบริหารจัดการร้านโทรศัพท์มือถือ ร้านพิคโฟนซีเอ็นเอ็กซ์
DFD Number	3.0
Process Name	จัดการข้อมูลการชอมสินค้า
Input Data Flow	ข้อมูลสถานะการชอมโทรศัพท์มือถือ
Output Data Flow	ข้อมูลสถานะการชอมโทรศัพท์มือถือ ข้อมูลการชอมโทรศัพท์มือถือ
Data Store Used	ข้อมูลการชอมสินค้า ข้อมูลอุปกรณ์และอะไหล่ ข้อมูลลูกค้า ข้อมูลการจัดซื้ออุปกรณ์อะไหล่
Description	เป็นกระบวนการเพิ่มลบแก้ไขข้อมูลการชอมสินค้า และข้อมูลอุปกรณ์อะไหล่ชอมมือถือ และข้อมูลการขออนุมัติการจัดซื้ออุปกรณ์และอะไหล่

ตารางที่ 3.5 แสดงคำอธิบายกระบวนการ แสดงรายงานสารสนเทศ

Process Description	
System	ระบบบริหารจัดการร้านโทรศัพท์มือถือ ร้านพิคโฟนซีเอ็นเอ็กซ์
DFD Number	4.0
Process Name	แสดงรายงานสารสนเทศ
Input Data Flow	ข้อมูลการร้องขอสารสนเทศที่ต้องการ
Output Data Flow	สารสนเทศลูกค้า สารสนเทศการขายสินค้า สารสนเทศการชอมสินค้า รายงานจำนวนอุปกรณ์และอะไหล่
Data Store Used	-
Description	เป็นกระบวนการสำหรับเรียกดูรายงานสารสนเทศ

ตารางที่ 3.6 แสดงคำอธิบายกระบวนการ จัดการข้อมูลข่าวสารหน้าเว็บไซต์

Process Description	
System	ระบบบริหารจัดการร้านโทรศัพท์มือถือ ร้านพิคโฟนซีเอ็นเอ็กซ์
DFD Number	5.0
Process Name	จัดการข้อมูลข่าวสารหน้าเว็บไซต์
Input Data Flow	ข้อมูลข่าวสารหน้าเว็บไซต์
Output Data Flow	ข้อมูลข่าวสารหน้าเว็บไซต์
Data Store Used	ข้อมูลข่าวสารหน้าเว็บไซต์
Description	เป็นกระบวนการจัดการเพิ่มลบแก้ไขข้อมูลข่าวสารหน้าเว็บไซต์สำหรับผู้ดูแลระบบ และเป็นการเรียกดูข้อมูลข่าวสารหน้าเว็บไซต์ไปโรมันและคูปองส่วนลดสำหรับลูกค้า

ตารางที่ 3.7 แสดงคำอธิบายกระบวนการ จัดการอะไหล่ซ่อมมือถือ

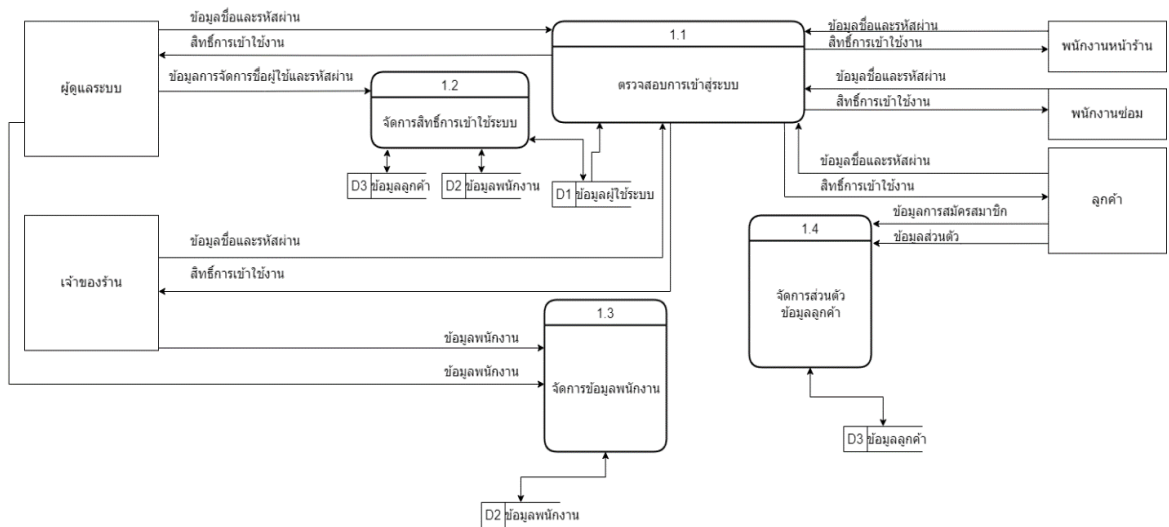
Process Description	
System	ระบบบริหารจัดการร้านโทรศัพท์มือถือ ร้านพิคโฟนซีเอ็นเอ็กซ์
DFD Number	6.0
Process Name	จัดการอะไหล่ซ่อมมือถือ
Input Data Flow	ข้อมูลอุปกรณ์อะไหล่ซ่อมมือถือ ข้อมูลการขอการจัดซื้ออุปกรณ์และอะไหล่ ข้อมูลการอนุมัติการจัดซื้ออุปกรณ์และอะไหล่
Output Data Flow	-
Data Store Used	ข้อมูลการจัดซื้ออุปกรณ์อะไหล่ซ่อมมือถือ ข้อมูลอุปกรณ์อะไหล่
Description	เป็นกระบวนการจัดการเพิ่มลบแก้ไข อุปกรณ์อะไหล่ซ่อมมือถือและการขออนุมัติการจัดซื้ออุปกรณ์อะไหล่ซ่อมมือถือ

ตารางที่ 3.8 แสดงคำอธิบายกระบวนการ จัดการข้อมูลการซื้อขายสินค้า

Process Description	
System	ระบบบริหารจัดการร้านโทรศัพท์มือถือ ร้านพิศิโฟนซีเอ็นเอ็กซ์
DFD Number	7.0
Process Name	จัดการข้อมูลการซื้อขายสินค้า
Input Data Flow	-
Output Data Flow	ข้อมูลการซื้อขายสินค้า ข้อมูลประวัติการสั่งซื้อ ข้อมูลใบเสร็จรับเงิน
Data Store Used	ข้อมูลการซื้อขายสินค้า ข้อมูลลูกค้า
Description	เป็นกระบวนการจัดการข้อมูลการซื้อขายสินค้าของลูกค้า เรียกดูประวัติการสั่งซื้อ และ ข้อมูลใบเสร็จรับเงิน

ตารางที่ 3.9 แสดงคำอธิบายกระบวนการ จัดการข้อมูลคูปอง

Process Description	
System	ระบบบริหารจัดการร้านโทรศัพท์มือถือ ร้านพิศิโฟนซีเอ็นเอ็กซ์
DFD Number	8.0
Process Name	จัดการข้อมูลคูปอง
Input Data Flow	ข้อมูลคูปอง
Output Data Flow	ข้อมูลคูปอง
Data Store Used	ข้อมูลคูปองส่วนส่วนลด
Description	เป็นกระบวนการจัดการข้อมูลคูปองส่วนลด



ภาพที่ 3.6 แผนภาพกระแสข้อมูลระดับที่ 1 ของกระบวนการจัดการข้อมูลผู้ใช้ระบบ

ตารางที่ 3.10 แสดงคำอธิบายกระบวนการ ตรวจสอบการเข้าสู่ระบบ

Process Description	
System	ระบบบริหารจัดการร้านโทรศัพท์มือถือ ร้านพิคิโฟนซีเอนเอ็กซ์
DFD Number	1.1
Process Name	ตรวจสอบการเข้าสู่ระบบ
Input Data Flow	ข้อมูลการกำหนดสิทธิ์ในการเข้าใช้ระบบ
Output Data Flow	ข้อมูลชื่อและรหัสผ่าน
Data Store Used	ข้อมูลผู้ใช้ระบบ
Description	เป็นกระบวนการตรวจสอบการเข้าระบบ โดยระบบจะตรวจสอบชื่อผู้ใช้และรหัสผ่าน ผู้ใช้จึงมีสิทธิ์ในการเข้าใช้ระบบ

ตารางที่ 3.11 แสดงคำอธิบายกระบวนการ จัดการข้อมูลผู้ใช้ระบบ

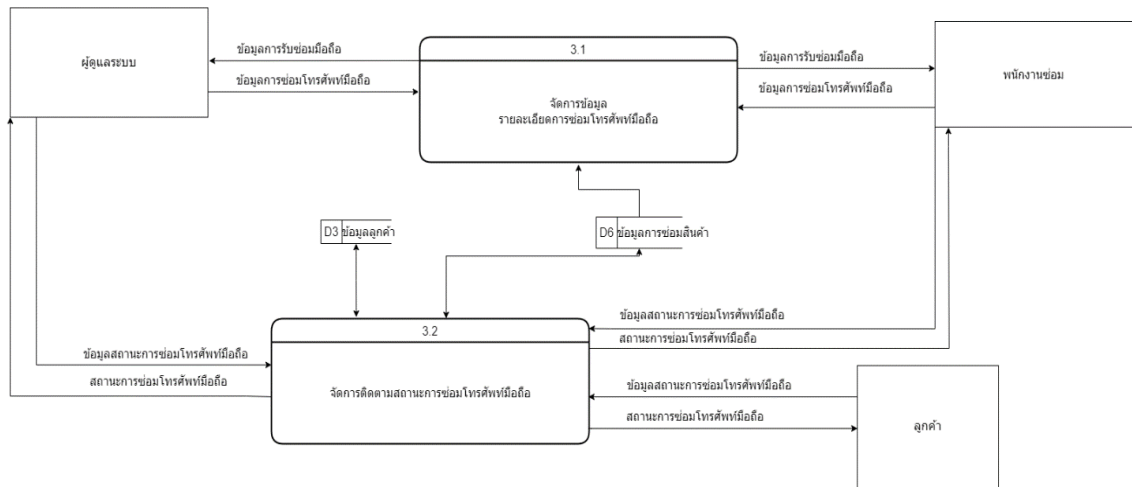
Process Description	
System	ระบบบริหารจัดการร้านโทรศัพท์มือถือ ร้านพิศิพินซีเอ็นเอ็กซ์
DFD Number	1.2
Process Name	จัดการข้อมูลผู้ใช้ระบบ
Input Data Flow	ข้อมูลการจัดการชื่อผู้ใช้และรหัสผ่าน
Output Data Flow	ข้อมูลพนักงาน, ข้อมูลลูกค้า, ข้อมูลผู้ใช้ระบบ
Data Store Used	ข้อมูลพนักงาน, ข้อมูลลูกค้า, ข้อมูลผู้ใช้ระบบ
Description	<p>เป็นกระบวนการสำหรับผู้ดูแล สามารถใช้ชื่อผู้ใช้และรหัสผ่านของตน เข้ามาจัดการข้อมูลผู้ใช้ระบบงาน</p> <p>1) ผู้ใช้ภายใน ได้แก่ เจ้าของร้าน พนักงานหน้าร้าน พนักงานซ่อม โดยผู้ดูแลระบบจะสามารถกำหนดชื่อผู้ใช้และรหัสผ่านให้แก่ผู้ใช้งานที่มีข้อมูลอยู่ในฐานข้อมูลได้</p> <p>2) ผู้ใช้ภายนอก ได้แก่ ลูกค้า ที่สมัครสมาชิกผ่านเว็บไซต์ ผู้ดูแลระบบสามารถแก้ไขชื่อผู้ใช้ และแก้ไขรหัสผ่านได้ ในกรณีที่ลูกค้าลืมชื่อผู้ใช้และรหัสผ่าน และสามารถเพิ่มลบแก้ไข ข้อมูลลูกค้าได้ในกรณีที่มีความจำเป็น</p>

ตารางที่ 3.12 แสดงคำอธิบายกระบวนการ จัดการข้อมูลพนักงาน

Process Description	
System	ระบบการจัดการข้อมูลการขายและการชอมสินค้า ร้านพิคโฟนซีเอน เอ็กซ์
DFD Number	1.3
Process Name	จัดการข้อมูลพนักงาน
Input Data Flow	ข้อมูลพนักงาน
Output Data Flow	ข้อมูลพนักงาน
Data Store Used	ข้อมูลพนักงาน
Description	เป็นกระบวนการจัดการเพิ่มลบแก้ไขข้อมูลพนักงาน และสามารถ เรียกดูข้อมูลพนักงานได้

ตารางที่ 3.13 แสดงคำอธิบายกระบวนการ จัดการข้อมูลลูกค้า

Process Description	
System	ระบบบริหารจัดการร้านโทรศัพท์มือถือ ร้านพิคโฟนซีเอนเอ็กซ์
DFD Number	1.4
Process Name	จัดการสถานะการชอมโทรศัพท์มือถือ
Input Data Flow	ข้อมูลการสมัครสมาชิก ข้อมูลส่วนตัว
Output Data Flow	ข้อมูลการชอมสินค้า
Data Store Used	ข้อมูลการชอมสินค้า
Description	เป็นกระบวนการจัดการข้อมูลสมัครสมาชิกและเพิ่มลบแก้ไขข้อมูล ส่วนตัวของลูกค้า



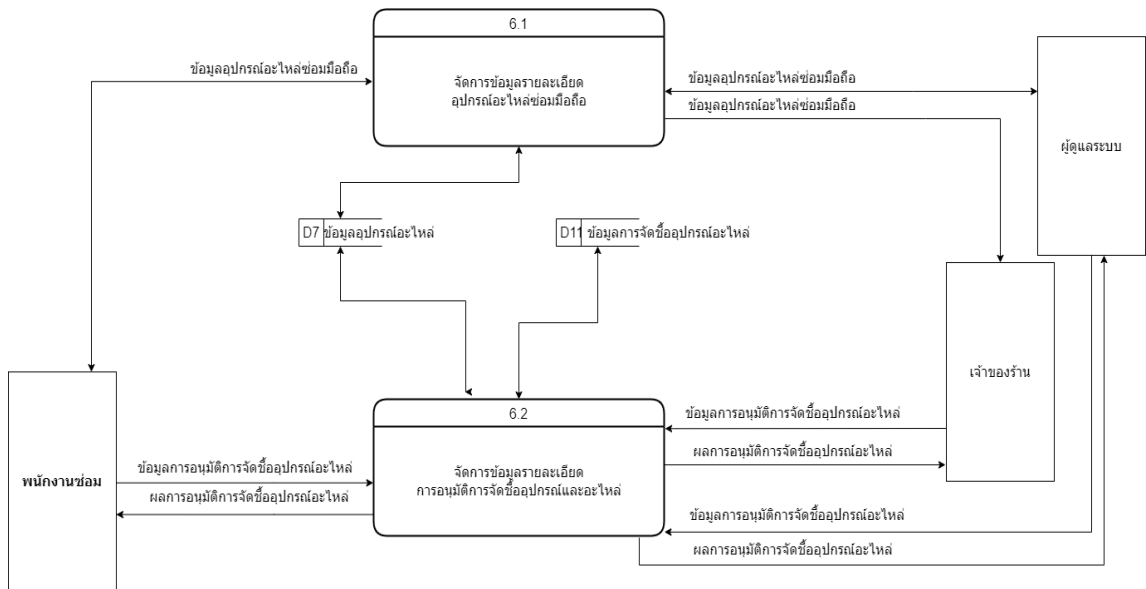
ภาพที่ 3.7 แผนภาพกระแสข้อมูลระดับที่ 1 จัดการข้อมูลการซ่อมสินค้า

ตารางที่ 3.14 แสดงคำอธิบายกระบวนการ จัดการข้อมูลรายละเอียดอุปกรณ์อะไหล่ซ่อมมือถือ

Process Description	
System	ระบบบริหารจัดการร้านโทรศัพท์มือถือ ร้านพิคโฟนซีเอ็นเอ็กซ์
DFD Number	3.1
Process Name	จัดการข้อมูลรายละเอียดอุปกรณ์อะไหล่ซ่อมมือถือ
Input Data Flow	ข้อมูลการซ่อมโทรศัพท์มือถือ
Output Data Flow	ข้อมูลการรับซ่อมมือถือ
Data Store Used	ข้อมูลการซ่อมสินค้า
Description	เป็นกระบวนการจัดการข้อมูลการรับซ่อมมือถือ และ จัดการข้อมูลการซ่อมโทรศัพท์มือถือ

ตารางที่ 3.15 แสดงคำอธิบายกระบวนการ จัดการติดตามสถานะการซ่อมโทรศัพท์มือถือ

Process Description	
System	ระบบบริหารจัดการร้านโทรศัพท์มือถือ ร้านพิคโฟนซีเอ็นเอ็กซ์
DFD Number	3.2
Process Name	จัดการติดตามสถานะการซ่อมโทรศัพท์มือถือ
Input Data Flow	ข้อมูลสถานะการซ่อมโทรศัพท์มือถือ
Output Data Flow	สถานะการซ่อมโทรศัพท์มือถือ
Data Store Used	ข้อมูลลูกค้า ข้อมูลการซ่อมสินค้า
Description	เป็นกระบวนการติดตามสถานะการซ่อมโทรศัพท์มือถือ



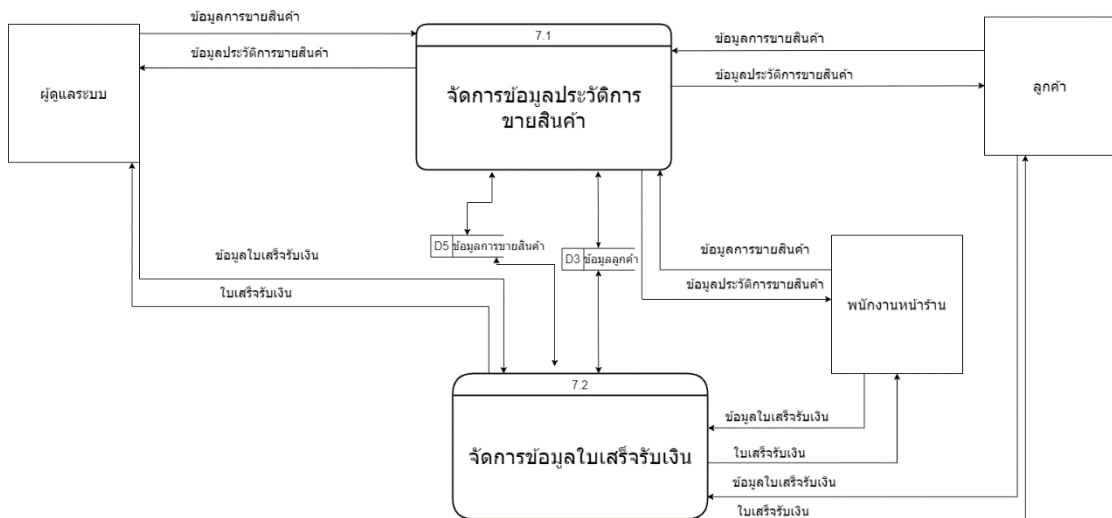
ภาพที่ 3.8 แผนภาพกระแสข้อมูลระดับที่ 1 จัดการอะไหล่ซ่อมมือถือ

ตารางที่ 3.16 แสดงคำอธิบายกระบวนการ จัดการข้อมูลรายละเอียดอุปกรณ์อะไหล่ซ่อมมือถือ

Process Description	
System	ระบบบริหารจัดการร้านโทรศัพท์มือถือ ร้านพิคโฟนซีเอ็นเอ็กซ์
DFD Number	6.1
Process Name	จัดการข้อมูลรายละเอียดอุปกรณ์อะไหล่ซ่อมมือถือ
Input Data Flow	ข้อมูลอุปกรณ์อะไหล่ซ่อมมือถือ
Output Data Flow	ข้อมูลอุปกรณ์อะไหล่ซ่อมมือถือ
Data Store Used	ข้อมูลอุปกรณ์อะไหล่
Description	เป็นกระบวนการจัดการข้อมูลรายละเอียดอุปกรณ์อะไหล่ซ่อมมือถือ

ตารางที่ 3.17 แสดงคำอธิบายกระบวนการ จัดการข้อมูลรายละเอียดการอนุมัติการจัดซื้ออุปกรณ์และอะไหล่

Process Description	
System	ระบบบริหารจัดการร้านโทรศัพท์มือถือ ร้านพิคโฟนซีเอ็นเอ็กซ์
DFD Number	6.2
Process Name	จัดการข้อมูลรายละเอียดการอนุมัติการจัดซื้ออุปกรณ์และอะไหล่
Input Data Flow	ข้อมูลการจัดซื้ออุปกรณ์อะไหล่
Output Data Flow	ผลการอนุมัติการจัดซื้ออุปกรณ์อะไหล่
Data Store Used	ข้อมูลอุปกรณ์อะไหล่ ข้อมูลการจัดซื้ออุปกรณ์อะไหล่
Description	เป็นกระบวนการจัดการข้อมูลรายละเอียดอุปกรณ์อะไหล่ซอมมือถือ



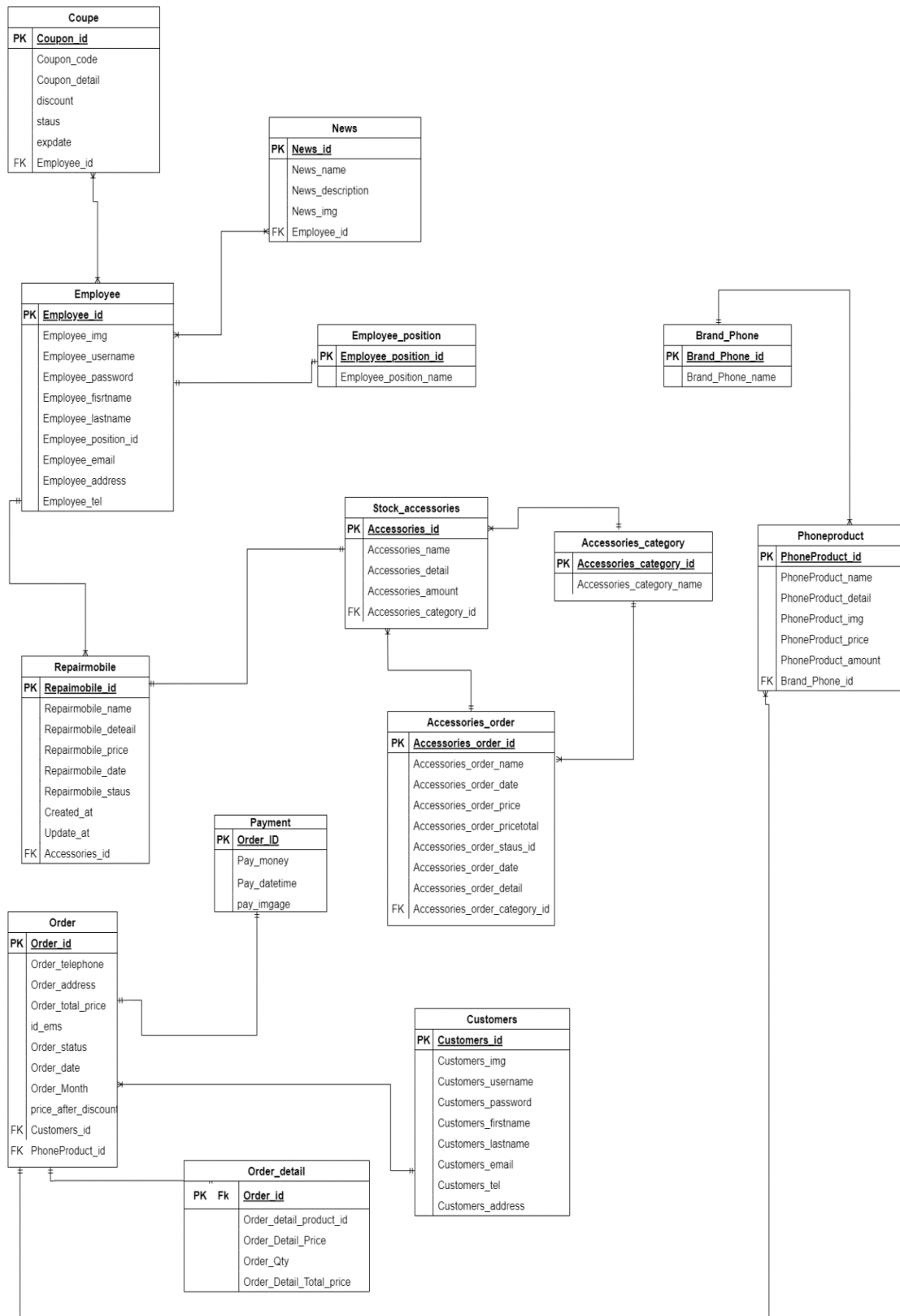
ภาพที่ 3.9 แผนภาพกระแสข้อมูลระดับที่ 1 จัดการข้อมูลการขายสินค้า

ตารางที่ 3.18 แสดงคำอธิบายกระบวนการ จัดการข้อมูลรายละเอียดการอนุมัติการจัดซื้อ อุปกรณ์และอะไหล่

Process Description	
System	ระบบบริหารจัดการร้านโทรศัพท์มือถือ ร้านพิคโฟนซีเอ็นเอ็กซ์
DFD Number	7.1
Process Name	จัดการข้อมูลประวัติการขายสินค้า
Input Data Flow	ข้อมูลการขายสินค้า
Output Data Flow	ข้อมูลประวัติการขายสินค้า
Data Store Used	ข้อมูลการขายสินค้า ข้อมูลลูกค้า
Description	เป็นกระบวนการจัดการข้อมูลรายละเอียดการขายสินค้าและประวัติการขายสินค้า

ตารางที่ 3.19 แสดงคำอธิบายกระบวนการ จัดการข้อมูลรายละเอียดการอนุมัติการจัดซื้อ อุปกรณ์และอะไหล่

Process Description	
System	ระบบบริหารจัดการร้านโทรศัพท์มือถือ ร้านพิคโฟนซีเอ็นเอ็กซ์
DFD Number	7.2
Process Name	จัดการข้อมูลใบเสร็จรับเงิน
Input Data Flow	ข้อมูลใบเสร็จรับเงิน
Output Data Flow	ใบเสร็จรับเงิน
Data Store Used	ข้อมูลการขายสินค้า ข้อมูลลูกค้า
Description	เป็นกระบวนการจัดการข้อมูลใบเสร็จรับเงิน



ภาพที่ 3.10 แผนภาพการออกแบบฐานข้อมูลในระดับตรรกะ (Logical Database Design)

จากการออกแบบระบบใหม่ซึ่งมีการจัดการด้วยระบบฐานข้อมูล จึงสามารถออกแบบ
ฐานข้อมูล ให้กับระบบที่ประกอบไปด้วยตารางข้อมูลต่างๆดังนี้

ลำดับ	ชื่อตาราง	ประเภท	รายละเอียด
1	News	Transaction	เก็บข้อมูลข่าวสาร
2	Coupe	Transaction	เก็บข้อมูลคูปองส่วนลด
3	Employee	Master	เก็บข้อมูลพนักงาน
4	Employee_position	Reference	ตำแหน่งพนักงาน
5	Customers	Master	เก็บข้อมูลลูกค้า
6	Repailmobile	Transaction	เก็บข้อมูลการซ่อม
7	PhoneProduct	Transaction	เก็บข้อมูลสินค้าโทรศัพท์มือถือ
8	Brand_phone	Reference	เก็บข้อมูลยี่ห้อมือถือ
9	Stock_accessories	Master	เก็บข้อมูลอะไหล่ซ่อมมือถือ
10	Accessories_category	Reference	เก็บข้อมูลประเภทอะไหล่ซ่อมมือถือ
11	Accessories_order	transaction	เก็บข้อมูลการสั่งซื้ออะไหล่ซ่อมมือถือ
12	Payment	Transaction	เก็บข้อมูลการจ่ายเงิน
13	Order	transaction	เก็บข้อมูลการคำสั่งซื้อสินค้า
14	Order_detail	Reference	รายละเอียดคำสั่งซื้อสินค้า

คำอธิบาย ประเภทของตารางได้แก่

- Master หมายถึง ตารางข้อมูลหลัก
- Transaction หมายถึง ตารางที่มีการเปลี่ยนแปลงข้อมูล
- Reference หมายถึง ตารางที่มีการอ้างอิงถึง

ตารางที่ 3.20 แสดงรายละเอียดของตาราง News

ชื่อตาราง : News ประเภทตาราง : Transaction คำอธิบาย : เก็บข้อมูลข่าวสาร คีย์หลัก : News_id คีย์นอก : Employee_Id			
เขตข้อมูล	ชนิดและขนาด	ความหมาย	ตัวอย่าง
News_id	Int(5)	รหัสข่าวสาร	00001
News_description	Varchar(50)	ข้อมูลข่าว	คูปองส่วนบุคคลพิเศษ วันนี้
News_img	Varchar(150)	รูปภาพของข่าว	Img.jpg
Employee_Id	Int(5)	รหัสพนักงาน	00015

ตารางที่ 3.21 แสดงรายละเอียดของตาราง Coupe

ชื่อตาราง : Coupe ประเภทตาราง : Transaction คำอธิบาย : เก็บข้อมูลคูปอง คีย์หลัก : Coupe_id คีย์นอก : Employee_Id			
เขตข้อมูล	ชนิดและขนาด	ความหมาย	ตัวอย่าง
Coupe_id	Varchar(10)	รหัสข่าวสาร	AAABBB111
Coupe_code	Varchar(20)	โคดคูปอง	Copue332023
Coupe_detail	Varchar(50)	รายละเอียดคูปอง	ลูกค้าซื้อเกิน 1500 ลด 150 บาท
discount	Int(5)	ส่วนลดที่ %	5
status	Varchar(10)	สถานะคูปอง	พร้อมใช้งาน
Employee_Id	Int(5)	รหัสพนักงาน	00015

ตารางที่ 3.22 แสดงรายละเอียดของตาราง Employee

ชื่อตาราง : Employee			
ประเภทตาราง : Master			
คำอธิบาย : เก็บข้อมูลพนักงาน			
คีย์หลัก : Employee_id			
คีย์นอก : -			
เขตข้อมูล	ชนิดและขนาด	ความหมาย	ตัวอย่าง
Employee_id	Int(5)	รหัสพนักงาน	00101
Employee_img	Varchar(150)	รูปพนักงาน	img.jpg
Employee_Username	Varchar(30)	ชื่อผู้ใช้	Employee1
Employee_Password	Varchar(30)	รหัสผ่าน	123456789
Employee_firstname	Varchar(30)	ชื่อพนักงาน	เกียรติ
Employee_lastname	Varchar(30)	นามสกุล	ทองคำแดง
Employee_Position	Varchar(15)	ตำแหน่ง	พนักงานซ่อม
Employee_Email	Varchar(30)	อีเมลล์พนักงาน	YoungDo@hotmail.com
Employee_address	Text	ที่อยู่พนักงาน	จ.เชียงใหม่ อ.สันทราย
Employee_tel	Char(10)	เบอร์โทรศัพท์ พนักงาน	0617265489

คำอธิบาย Employee_Position 1 = พนักงานหน้าร้าน 2 = พนักงานซ่อม 3 = เจ้าของ
ร้าน

ตารางที่ 3.23 แสดงรายละเอียดของตาราง Customers

ชื่อตาราง : Customers			
ประเภทตาราง : Transaction			
คำอธิบาย : เก็บข้อมูลลูกค้า			
คีย์หลัก : Customers_id			
คีย์นอก : -			
เขตข้อมูล	ชนิดและขนาด	ความหมาย	ตัวอย่าง
Customers_id	Int(5)	รหัสลูกค้า	01001
Customers_img	Varchar(150)	รูปลูกค้า	Img.jpg
Customers _Username	Varchar(30)	ชื่อผู้ใช้	Customers 1
Customers _Password	Varchar(30)	รหัสผ่าน	123456789
Customers _firstname	Varchar(30)	ชื่อลูกค้า	เกียรติศักดิ์
Customers _lastname	Varchar(30)	นามสกุล	ใจดี
Customers _Email	Varchar(30)	อีเมลลูกค้า	DoBack@hotmail.com
Customers _address	Varchar(100)	ที่อยู่ลูกค้า	จ.เชียงใหม่ อ.สันทราย
Customers _tel	Char(10)	เบอร์โทรศัพท์ ลูกค้า	0617265489

ตารางที่ 3.24 แสดงรายละเอียดของตาราง Repailmobile

ชื่อตาราง : Repailmobile			
ประเภทตาราง : Transaction			
คำอธิบาย : เก็บข้อมูลสินค้าโทรศัพท์มือถือ			
คีย์หลัก : Repailmobile_id			
คีย์นอก : Accessories_id			
เขตข้อมูล	ชนิดและขนาด	ความหมาย	ตัวอย่าง
Repailmobile_id	Int(5)	รหัสซ่อมโทรศัพท์	10001
Repailmobile_name	Varchar(30)	ชื่อเครื่อง	Iphone 14
Repailmobile_detail	Varchar(30)	รายละเอียด	แบตเตอรี่
Repailmobile_price	Decimal(6,2)	ราคา	1500.00
Repailmobile_date	Date	เวลาที่คาดว่าจะซ่อมเสร็จ	2023-8-8
Repailmobile_staus	Int(2)	สถานะการซ่อม	0
Create_at	Timestamp	วันที่เก็บข้อมูลการซ่อม	2023-8-8 08:15:15
Update_at	Timestamp	อัปเดตข้อมูลการซ่อม	2023-8-8 08:15:15
Code_Claim	Varchar(15)	โค้ดใช้สำหรับค้นหาสถานะการซ่อม	Claim112233
Accessories_id	Int(5)	อุปกรณ์ที่ใช้ในการซ่อม	00029

คำอธิบาย Repailmobile_staus

0 = ยังซ่อมไม่เสร็จ, 1 = ซ่อมเสร็จแล้ว

ตารางที่ 3.25 แสดงรายละเอียดของตาราง PhoneProduct

ชื่อตาราง : PhoneProduct ประเภทตาราง : Transaction คำอธิบาย : เก็บข้อมูลสินค้า คีย์หลัก : PhoneProduct _id คีย์นอก : Brand_phone_id			
เขตข้อมูล	ชนิดและขนาด	ความหมาย	ตัวอย่าง
PhoneProduct _id	Int(5)	รหัสสินค้า	14080
PhoneProduct_name	Varchar(30)	ชื่อสินค้า	Iphone 14 Pro
PhoneProduct_img	Varchar(150)	รูปสินค้า	1img.jpg
PhoneProduct_detail	Text	รายละเอียดสินค้า	หน้าจอขนาด 6'1 นิ้ว
PhoneProduct_price	Decimal(6,2)	ราคา	34000.00
PhoneProduc_amount	Int(5)	จำนวนเครื่อง	1
Brand_phone_id	Int(5)	รหัสยี่ห้อสินค้า	01

ตารางที่ 3.26 แสดงรายละเอียดของตาราง Brand_phone

ชื่อตาราง : Brand_phone ประเภทตาราง : Reference คำอธิบาย : เก็บข้อมูลยี่ห้อมือถือ คีย์หลัก : Brand_phone _id คีย์นอก : -			
เขตข้อมูล	ชนิดและขนาด	ความหมาย	ตัวอย่าง
Brand_phone _id	Int(5)	รหัสยี่ห้อมือถือ	1
Brand_phone _name	Varchar(30)	ชื่อยี่ห้อมือถือ	Iphone

ตารางที่ 3.27 แสดงรายละเอียดของตาราง Stock_accessories

ชื่อตาราง : Stock_accessories			
ประเภทตาราง : Transaction			
คำอธิบาย : เก็บข้อมูลอะไหล่ซ่อมมือถือ			
คีย์หลัก : Accessories_id			
คีย์นอก : Accessorie_category_id			
เขตข้อมูล	ชนิดและขนาด	ความหมาย	ตัวอย่าง
Accessories_id	Int(5)	รหัสอะไหล่	10111
Accessories_name	Varchar(30)	ชื่ออะไหล่	แบตเตอรี่ iPhone8
Accessories_detail	Varchar(100)	รายละเอียด	3500 mAh 120%
Accessories_amount	Int(5)	จำนวน	5
Accessorie_category_id	Int(5)	ประเภทอะไหล่	01

ตารางที่ 3.28 แสดงรายละเอียดของตาราง Accessorie_category

ชื่อตาราง : Accessorie_category			
ประเภทตาราง : Reference			
คำอธิบาย : เก็บข้อมูลอะไหล่ซ่อมมือถือ			
คีย์หลัก : Accessorie_category_id			
คีย์นอก : -			
เขตข้อมูล	ชนิดและขนาด	ความหมาย	ตัวอย่าง
Accessorie_category_id	Int(5)	รหัสอะไหล่ซ่อมมือถือ	1
Accessorie_category_name	Varchar(30)	ประเภทอะไหล่ซ่อม	กระจก

ตารางที่ 3.29 แสดงรายละเอียดของตาราง Accessories_order

ชื่อตาราง : Accessories_order			
ประเภทตาราง : Transaction			
คำอธิบาย : เก็บข้อมูลการสั่งซื้ออะไหล่ซ่อมมือถือ			
คีย์หลัก : Accessories_order_id			
คีย์นอก : Accessorie_category_id			
เขตข้อมูล	ชนิดและขนาด	ความหมาย	ตัวอย่าง
Accessories_order_id	Int(5)	รหัสการสั่งซื้ออะไหล่	11111
Accessories_order_name	Varchar(30)	ชื่อการสั่งซื้ออะไหล่	กระจก
Accessories_order_price	Decimal(6,2)	ราคา	150.00
Accessories__order price_total	Decimal(6,2)	ราคารวมทั้งหมด	750.00
Accessories_Order_Staus_Id	Int(5)	สถานะการอนุมัติ	1
Accessories_Order_Date	Date	วันที่เปิดอะไหล่ซ่อม	2023-08-25
Accessories_category_id	Int(5)	ประเภทอะไหล่	2
Accessories_order_amount	Int(5)	จำนวน	5
Accessories_Order_Detail	Text	รายละเอียดอะไหล่ซ่อม	ใช้สำหรับ iphone 14
Accessories_id	Int(5)	รหัสอะไหล่	00111

คำอธิบาย Accessories_Order_Staus_Id 0 = รอดำเนินการ 1 = อนุมัติ 2 = ไม่อนุมัติ

ตารางที่ 3.30 แสดงรายละเอียดของตาราง Payment

ชื่อตาราง : Payment			
ประเภทตาราง : Transaction			
คำอธิบาย : เก็บข้อมูลการจ่ายเงิน			
คีย์หลัก Order_ID			
คีย์นอก : Order_ID			
เขตข้อมูล	ชนิดและขนาด	ความหมาย	ตัวอย่าง
Order_ID	Int(5)	รหัสรายละเอียดการ สั่งซื้อ	00001
Pay_money	Decimal(7,2)	ราคา	5000.00
Pay_datetime	Datetime	วันที่และเวลาที่ จ่ายเงิน	2023-8-8 19:50:51
Pay_image	Varchar(100)	รูปภาพหลักฐานการ โอน	Img.jpg

ตารางที่ 3.31 แสดงรายละเอียดของตาราง Order

ชื่อตาราง : Order			
ประเภทตาราง : Transaction			
คำอธิบาย : เก็บข้อมูลการสั่งซื้อ			
คีย์หลัก Order_id			
คีย์นอก : Customers_id			
เขตข้อมูล	ชนิดและขนาด	ความหมาย	ตัวอย่าง
Order_ID	Int(5)	รหัสรายละเอียดการสั่งซื้อ	0001
Order_address	Text	ที่อยู่	จ.เชียงใหม่ อ.สันทราย
Order_Telephone	Varchar(10)	เบอร์โทร	091357487
Order_Total_Pirce	Decimal(6,2)	ราคารวมทั้งหมด	3500.00
Id_ems	Varchar(20)	หมายเลขการจัดส่งสินค้า	EF58256815
Order_status	Int(5)	สถานการณ์จ่ายเงิน	1
Order_date	Datetime	วันที่-เวลาที่สั่งซื้อสินค้า	2023-08-26 17:15:14
Price_after_discount	Decimal(6,2)	ราคาหลังหักส่วนลด	2750.00
Customers_id	Int(5)	รหัสลูกค้า	00015

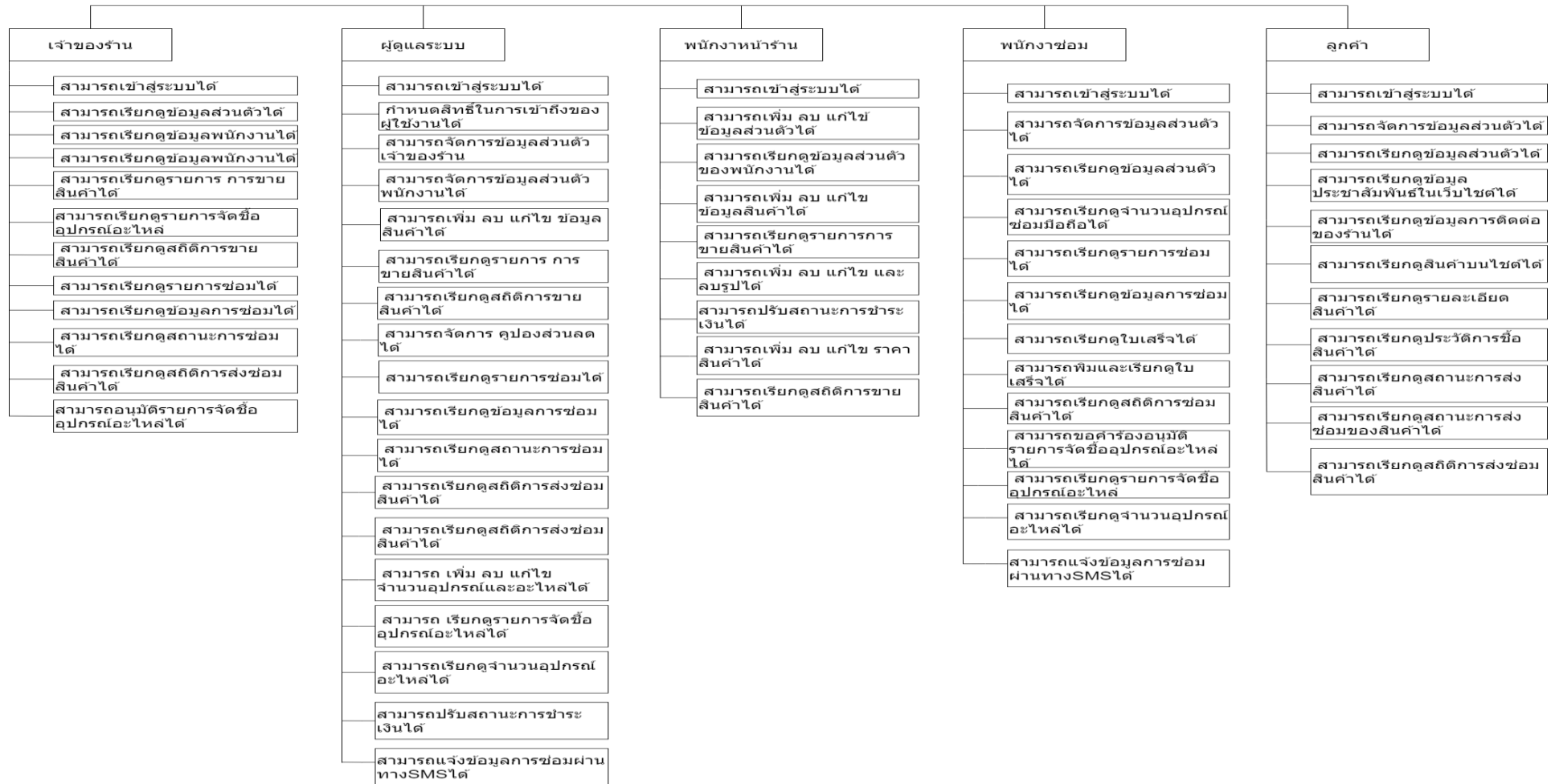
คำอธิบาย Order_status 1 = รอดำเนินการ 2 = ชำระเงินสำเร็จ 3 = จัดส่งเรียบร้อยแล้ว

4 = ยกเลิกใบสั่งซื้อ

ตารางที่ 3.32 แสดงรายละเอียดของตาราง Order_detail

ชื่อตาราง : Order_detail			
ประเภทตาราง : Reference			
คำอธิบาย : เก็บข้อมูลรายละเอียดการสั่งซื้อ			
คีย์หลัก Order_id			
คีย์นอก : Order_id			
เขตข้อมูล	ชนิดและขนาด	ความหมาย	ตัวอย่าง
Order_ID	Int(5)	รหัสรายละเอียดการสั่งซื้อ	00011
Order_detail_product_id	Int(5)	รหัสสินค้า	00014
Order_detail_price	Decimal(6,2)	รายละเอียดราคาต่อชิ้น	250.00
Order_detail_Qty	Int(10)	จำนวนสินค้าที่ซื้อ	7
Order_Toal_price	Decimal(6,2)	ราคารวมทั้งหมด	3500.00

ระบบบริหารจัดการเว็บไซต์ร้าน
 ขอมโทรศัพท์มือถือและจำหน่ายโทรศัพท์มือถือ Fix Phone Cnx

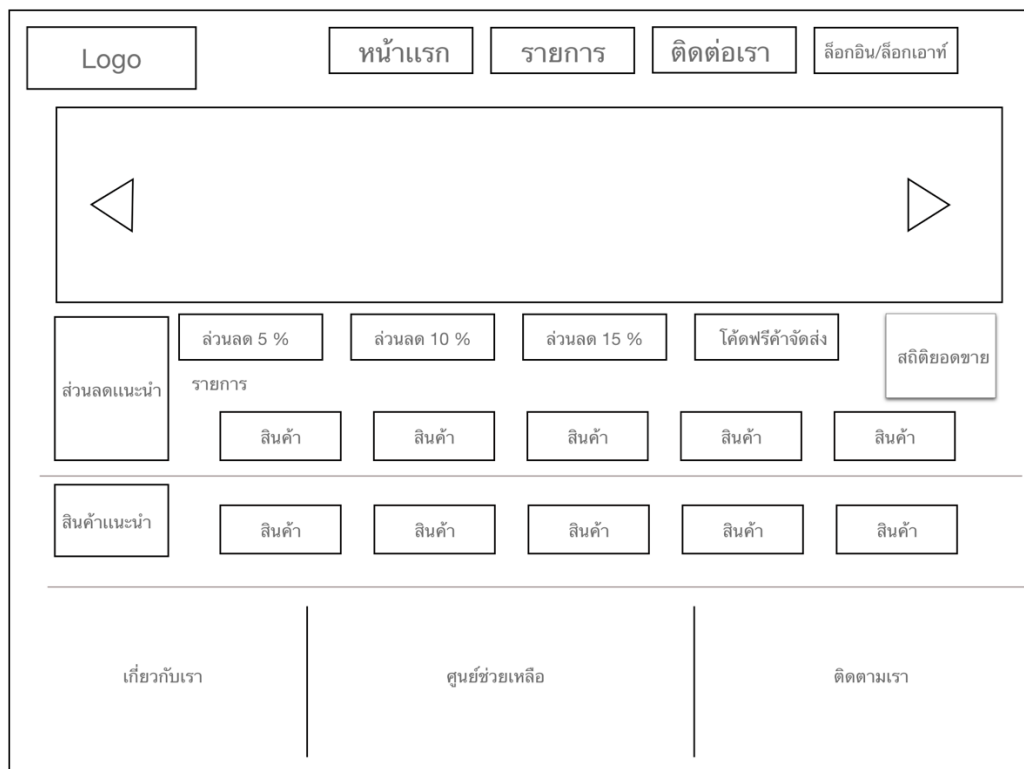


ภาพที่ 3.11 แผนผังโครงสร้างระบบ

3.3.4 หน้าจอสำหรับผู้ใช้งานบนเว็บไซต์

การออกแบบหน้าจอเว็บไซต์ระบบบริหารจัดการเว็บไซต์ร้าน ซ่อมโทรศัพท์มือถือและจำหน่ายโทรศัพท์มือถือ พีซีโฟนซีเอ็นเค็กซ์

3.4.1 หน้าจอสำหรับผู้ใช้งานทั่วไป



ภาพที่ 3.12 แสดงหน้าเว็บหลักของผู้ใช้งานทั่วไป

Logo หน้าแรก รายการ ติดต่อเรา ล็อกอิน/ล็อกเอาท์

เข้าสู่ระบบ

อีเมล์ / อีเมล / ชื่อผู้ใช้

รหัสผ่าน

ยืนยัน

ลืมรหัสผ่าน

หรือ

Facebook Gmail Hotmail

ภาพที่ 3.13 แสดงหน้าเว็บเข้าสู่ระบบ

Logo หน้าแรก รายการ ติดต่อเรา ล็อกอิน/ล็อกเอาท์

สมัครสมาชิก

อีเมล์ / อีเมล / ชื่อผู้ใช้

รหัสผ่าน

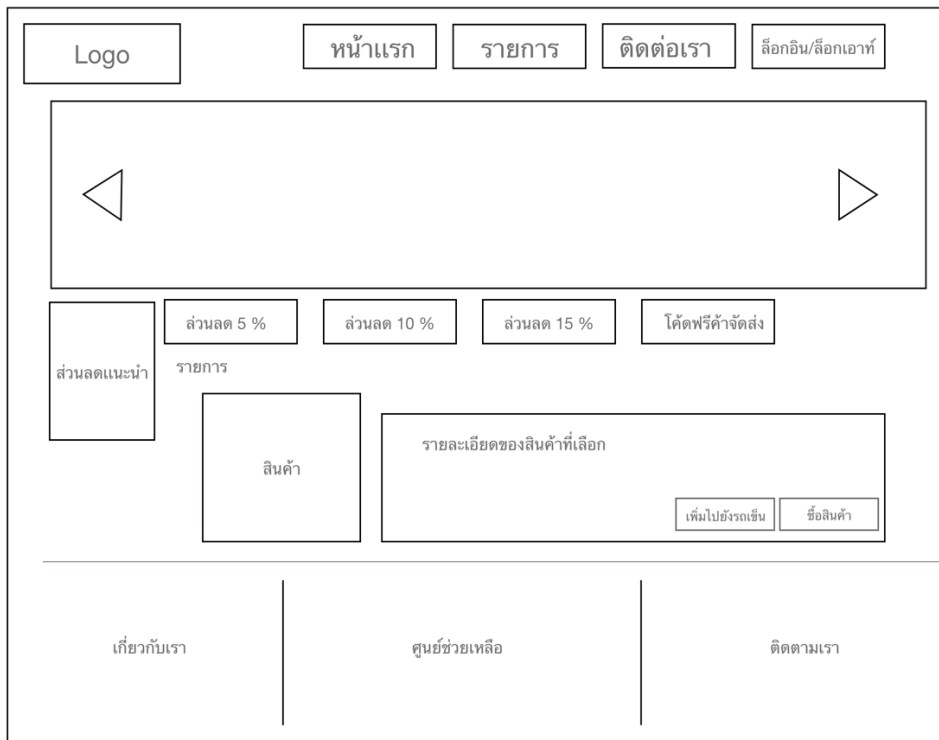
ที่อยู่

ยืนยัน

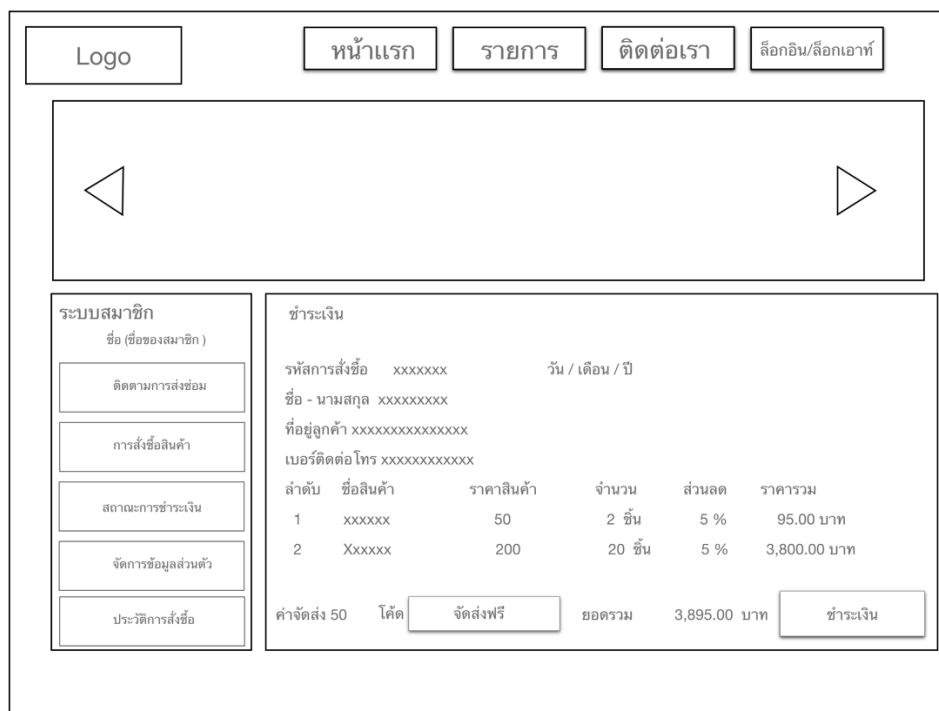
หรือ

Facebook Gmail Hotmail

ภาพที่ 3.14 แสดงหน้าเว็บสมัครสมาชิก



ภาพที่ 3.15 แสดงหน้าเว็บซื้อสินค้าและรายละเอียดของสินค้า



ภาพที่ 3.16 แสดงหน้าเว็บการชำระเงิน

Logo หน้าแรก รายการ ติดต่อเรา ล็อกอิน/ล็อกเอาท์

◀ ▶

ระบบสมาชิก
ชื่อ (ชื่อของสมาชิก)

ติดตามการสั่งซื้อ

การสั่งซื้อสินค้า

สถานะการชำระเงิน

จัดการข้อมูลส่วนตัว

ประวัติการสั่งซื้อสินค้า

ติดตามการสั่งซื้อ

กรอกรหัส

สถานะของอุปกรณ์ กำลังอยู่ในขั้นตอนของการสั่งซื้ออุปกรณ์ที่ขาด

ภาพที่ 3.17 แสดงหน้าเว็บติดตามการสั่งซื้อ

Logo หน้าแรก รายการ ติดต่อเรา ล็อกอิน/ล็อกเอาท์

◀ ▶

ระบบสมาชิก
ชื่อ (ชื่อของสมาชิก)

ติดตามการสั่งซื้อ

การสั่งซื้อสินค้า

สถานะการชำระเงิน

จัดการข้อมูลส่วนตัว

ประวัติการสั่งซื้อสินค้า

รายการสินค้าที่สั่งซื้อ

รหัสสินค้า	ชื่อสินค้า	รายละเอียดสินค้า	ราคา	ส่วนลด	จำนวน		
Xxxxxxx	xxxxxx	xxxxxxxxxxxx	50	5%	2 ชิ้น	<input type="button" value="ซื้อ"/>	<input type="button" value="ลบ"/>
Xxxxxxx	xxxxxx	xxxxxxxxxxxx	40	5%	3 ชิ้น	<input type="button" value="ซื้อ"/>	<input type="button" value="ลบ"/>

ยอดรวม 90

ภาพที่ 3.18 แสดงหน้าเว็บรายการสั่งซื้อสินค้า

Logo
หน้าแรก
รายการ
ติดต่อเรา
ล็อกอิน/ล็อกเอาท์

◀
▶

ระบบสมาชิก

ชื่อ (ชื่อของสมาชิก)

ติดตามการสั่งซื้อ

การสั่งซื้อสินค้า

สถานะการชำระเงิน

จัดการข้อมูลส่วนตัว

ประวัติการสั่งซื้อ

ข้อมูลส่วนตัว

ชื่อ - นามสกุล xxxxxxxx

วัน / เดือน / ปี 4 / 12 / 2543

ที่อยู่ลูกค้า xxxxxxxxxxxxxxx

เบอร์ติดต่อ โทร xxxxxxxxxxxx

อีเมล waeaweadas@gmail.com

ภาพที่ 3.19 แสดงหน้าเว็บแก้ไขข้อมูลส่วนตัว

Logo
หน้าแรก
รายการ
ติดต่อเรา
ล็อกอิน/ล็อกเอาท์

ระบบสมาชิก

ชื่อ (ชื่อของสมาชิก)

ติดตามการสั่งซื้อ

การสั่งซื้อสินค้า

สถานะการชำระเงิน

จัดการข้อมูลส่วนตัว

ประวัติการสั่งซื้อสินค้า

ประวัติการสั่งซื้อ

รหัสสินค้า	ชื่อสินค้า	รายละเอียดสินค้า	ราคา	ส่วนลด	จำนวน	
Xxxxxxxx	xxxxxxx	xxxxxxxxxxxxxx	50	5%	2 ชิ้น	<input type="button" value="ลบ"/>
Xxxxxxxx	xxxxxxx	xxxxxxxxxxxxxx	40	5%	3 ชิ้น	<input type="button" value="ลบ"/>

ชำระเงิน

รหัสการสั่งซื้อ xxxxxxxx วัน / เดือน / ปี

ชื่อ - นามสกุล xxxxxxxx

ที่อยู่ลูกค้า xxxxxxxxxxxxxxx

เบอร์ติดต่อ โทร xxxxxxxxxxxx

ลำดับ	ชื่อสินค้า	ราคาสินค้า	จำนวน	ส่วนลด	ราคารวม
1	xxxxxx	50	2 ชิ้น	5 %	95.00 บาท

ภาพที่ 3.20 แสดงหน้าเว็บประวัติการสั่งซื้อ

Logo

หน้าแรก

รายการ

ติดต่อเรา

ล็อกอิน/ล็อกเอาท์

◀
▶

ระบบสมาชิก

ชื่อ (ชื่อของสมาชิก)

ติดตามการสั่งซื้อ

การสั่งซื้อสินค้า

สถานะการชำระเงิน

จัดการข้อมูลส่วนตัว

ประวัติการสั่งซื้อสินค้า

แสดงสถานะการชำระเงิน

รหัสสินค้า	ชื่อสินค้า	รายละเอียดสินค้า	ราคา	ส่วนลด	จำนวน	สถานะการชำระเงิน
Xxxxxxxx	xxxxxxx	xxxxxxxxxxxxxxx	50.55	5 %	5 ชิ้น	ไม่ได้ชำระเงิน
Xxxxxxxx	xxxxxxx	xxxxxxxxxxxxxxx	30.55	5 %	2 ชิ้น	ชำระเงินแล้ว
Xxxxxxxx	xxxxxxx	xxxxxxxxxxxxxxx	50.55	5 %	4 ชิ้น	ชำระเงินแล้ว
Xxxxxxxx	xxxxxxx	xxxxxxxxxxxxxxx	50.55	5 %	3 ชิ้น	ไม่ได้ชำระเงิน

ภาพที่ 3.21 แสดงหน้าเว็บไซต์สถานะการชำระเงิน

Logo

หน้าแรก

รายการ

ติดต่อเรา

ล็อกอิน/ล็อกเอาท์

◀
▶

ส่วนลดแนะนำ

ส่วนลด 5 %

ส่วนลด 10 %

ส่วนลด 15 %

โค้ดพรีคําจัดสง

สถิติยอดขาย

รายการ

สินค้า

สินค้า

สินค้า

สินค้า

สินค้า

สินค้าแนะนำ

สินค้า

สินค้า

สินค้า

สินค้า

สินค้า

เกี่ยวกับเรา

ศูนย์ช่วยเหลือ

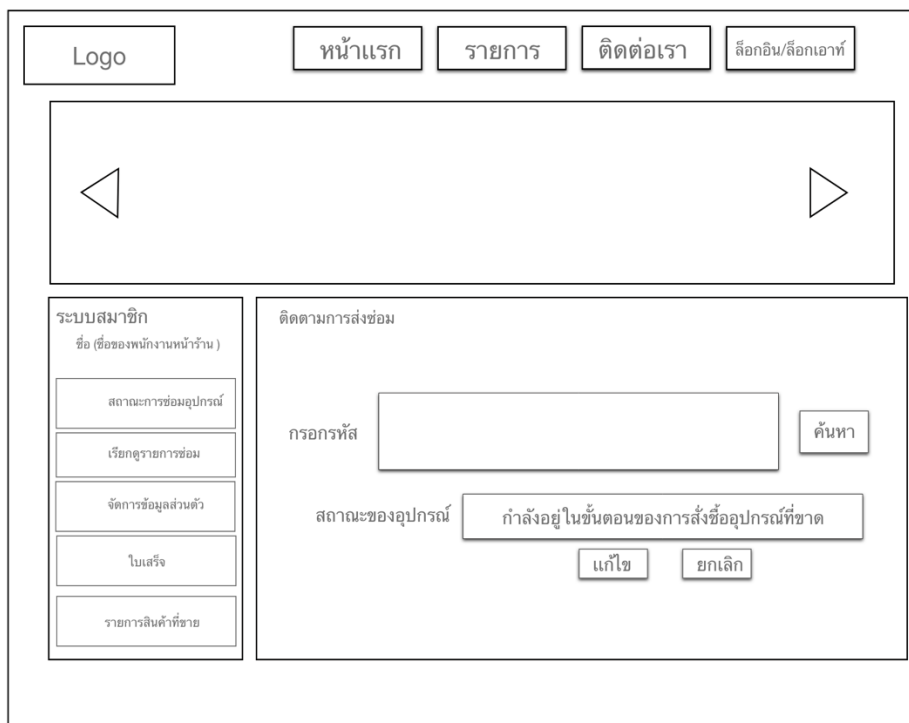
ติดตามเรา

ภาพที่ 3.22 แสดงหน้าเว็บไซต์การแก้ไขสินค้า

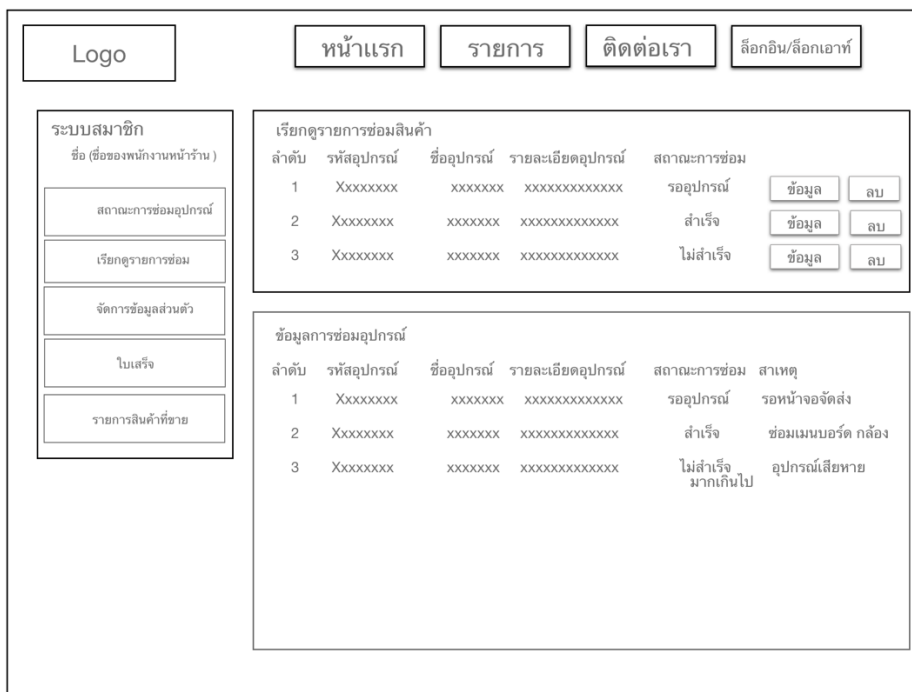
ภาพที่ 3.23 แสดงหน้าเว็บแก้ไขข้อมูลส่วนตัว

ลำดับ	รหัสอุปกรณ์	ชื่ออุปกรณ์	รายละเอียดอุปกรณ์	สถานะการซ่อม		
1	Xxxxxxxx	xxxxxx	xxxxxxxxxxxxxx	รออุปกรณ์	ข้อมูล	ลบ
2	Xxxxxxxx	xxxxxx	xxxxxxxxxxxxxx	สำเร็จ	ข้อมูล	ลบ
3	Xxxxxxxx	xxxxxx	xxxxxxxxxxxxxx	ไม่สำเร็จ	ข้อมูล	ลบ

ภาพที่ 3.24 แสดงหน้าเว็บรายการซ่อมสินค้า



ภาพที่ 3.25 แสดงหน้าเว็บแสดงสถานะการส่งซ่อม



ภาพที่ 3.26 แสดงหน้าเว็บข้อมูลการซ่อมอุปกรณ์

Logo

หน้าแรก

รายการ

ติดต่อเรา

ล็อกอิน/ล็อกเอาท์

ระบบสมาชิก
ชื่อ (ชื่อของพนักงานหน้าร้าน)

สถานะการซ่อมอุปกรณ์

เรียกดูรายการซ่อม

จัดการข้อมูลส่วนตัว

ใบเสร็จ

รายการสินค้าที่ขาย

ใบเสร็จ

ลำดับ	รหัสใบเสร็จ	ชื่อลูกค้า	รายละเอียดการซ่อม
1	Xxxxxxxx	xxxxxx	xxxxxxxxxxxxxx
2	Xxxxxxxx	xxxxxx	xxxxxxxxxxxxxx
3	Xxxxxxxx	xxxxxx	xxxxxxxxxxxxxx

ข้อมูล ใบเสร็จ

รหัสการสั่งซื้อ xxxxxxxx วัน / เดือน / ปี

ชื่อ - นามสกุล xxxxxxxx

ที่อยู่ลูกค้า xxxxxxxxxxxx

เบอร์ติดต่อโทร xxxxxxxxxxxx

ลำดับ	ชื่อสินค้า	ราคาสินค้า	จำนวน	ส่วนลด	ราคารวม
1	xxxxxx	50	2 ชิ้น	5 %	95.00 บาท
2	Xxxxxxx	200	20 ชิ้น	5 %	3,800.00 บาท

ภาพที่ 3.27 หน้าเว็บแสดงใบเสร็จ

Logo

หน้าแรก

รายการ

ติดต่อเรา

ล็อกอิน/ล็อกเอาท์

ระบบสมาชิก
ชื่อ (ชื่อของพนักงานหน้าร้าน)

สถานะการซ่อมอุปกรณ์

เรียกดูรายการซ่อม

จัดการข้อมูลส่วนตัว

ใบเสร็จ

รายการสินค้าที่ขาย

รายการสินค้าที่ขาย

ลำดับ	รหัสสินค้า	ชื่อสินค้า	รายละเอียดสินค้า
1	Xxxxxxxx	xxxxxx	xxxxxxxxxxxxxx
2	Xxxxxxxx	xxxxxx	xxxxxxxxxxxxxx
3	Xxxxxxxx	xxxxxx	xxxxxxxxxxxxxx
4	Xxxxxxxx	xxxxxx	xxxxxxxxxxxxxx
5	Xxxxxxxx	xxxxxx	xxxxxxxxxxxxxx
6	Xxxxxxxx	xxxxxx	xxxxxxxxxxxxxx
7	Xxxxxxxx	xxxxxx	xxxxxxxxxxxxxx
8	Xxxxxxxx	xxxxxx	xxxxxxxxxxxxxx
9	Xxxxxxxx	xxxxxx	xxxxxxxxxxxxxx

ภาพที่ 3.28 หน้าเว็บแสดงรายการสินค้าที่ขาย

ภาพที่ 3.29 หน้าเว็บแสดงการจัดการข้อมูล

ภาพที่ 3.30 หน้าเว็บแสดงประวัติการสั่งซื้อ

รหัสอุปกรณ์	ชื่ออุปกรณ์	รายละเอียดอุปกรณ์	จำนวนคงเหลือ
Xxxxxxx	xxxxxx	xxxxxxxxxxxx	20 ชิ้น
Xxxxxxx	xxxxxx	xxxxxxxxxxxx	35 ชิ้น

ภาพที่ 3.31 หน้าเว็บแสดงการเรียกดูอุปกรณ์คงเหลือ

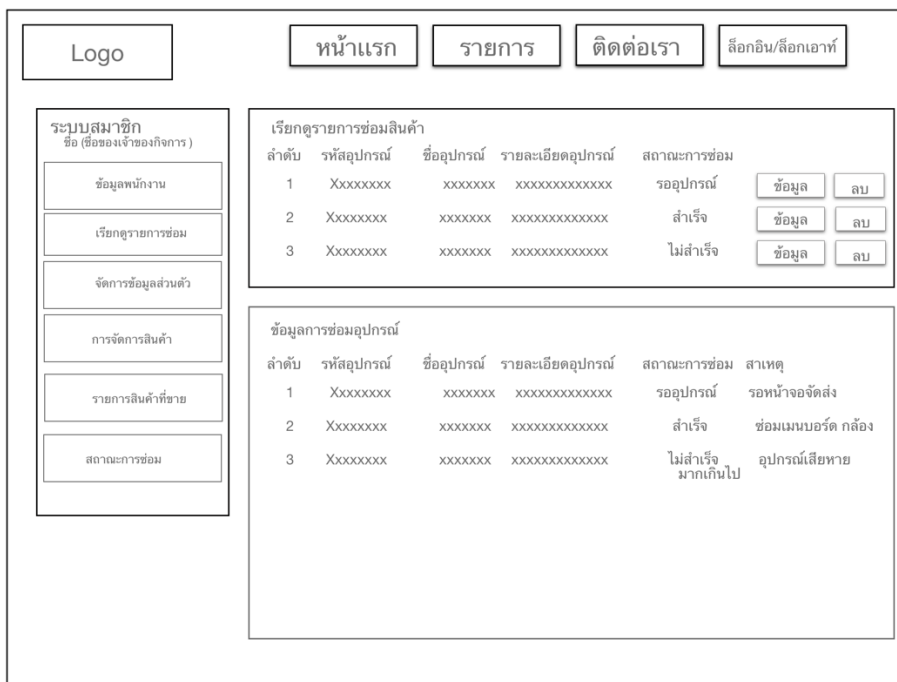
ภาพที่ 3.32 หน้าเว็บแสดงสถานะการสั่งซื้อ

Logo	หน้าแรก	รายการ	ติดต่อเรา	ล็อกอิน/ล็อกเอาท์
				
ระบบสมาชิก ชื่อ (ชื่อของเจ้าของกิจการ) <input type="text"/> <input type="button" value="ข้อมูลพนักงาน"/> <input type="button" value="เรียกดูรายการซ่อม"/> <input type="button" value="จัดการข้อมูลส่วนตัว"/> <input type="button" value="การจัดการสินค้า"/> <input type="button" value="รายการสินค้าที่ขาย"/> <input type="button" value="สถานะการซ่อม"/>	ข้อมูลส่วนตัว ชื่อ - นามสกุล xxxxxxxx <input type="button" value="แก้ไข"/> วัน / เดือน / ปี 4 / 12 / 2543 <input type="button" value="แก้ไข"/> ที่อยู่ xxxxxxxxxxxxxxx <input type="button" value="แก้ไข"/> เบอร์ติดต่อ โทร xxxxxxxxxxxx <input type="button" value="แก้ไข"/> อีเมล waeaweadas@gmail.com <input type="button" value="แก้ไข"/> <input type="button" value="ยกเลิก"/>			

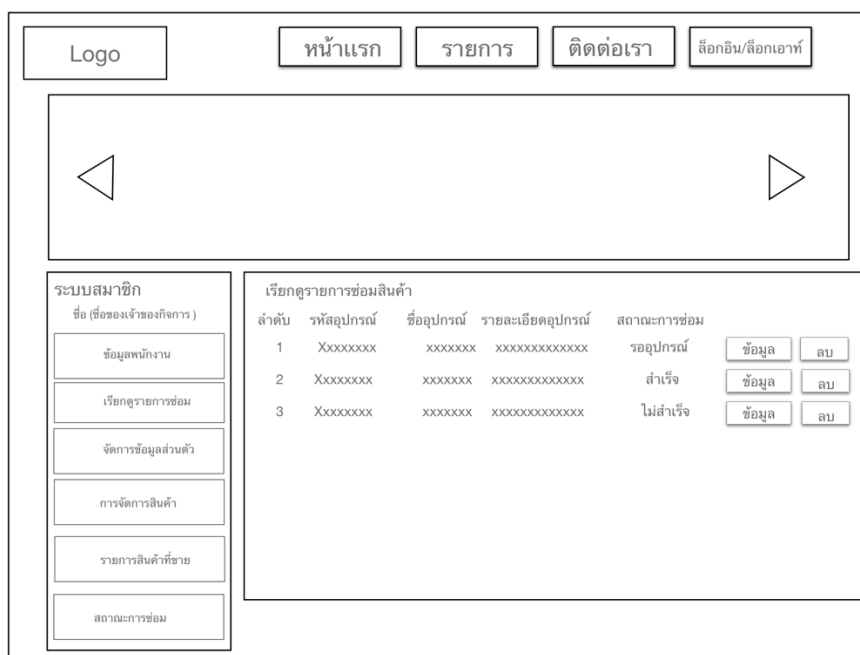
ภาพที่ 3.33 หน้าเว็บแสดงการแก้ไขข้อมูลส่วนตัว

Logo	หน้าแรก	รายการ	ติดต่อเรา	ล็อกอิน/ล็อกเอาท์	
					
ส่วนลดแนะนำ รายการ	<input type="button" value="ส่วนลด 5 %"/>	<input type="button" value="ส่วนลด 10 %"/>	<input type="button" value="ส่วนลด 15 %"/>	<input type="button" value="ได้พร้อค่าจัดส่ง"/>	<input type="button" value="สถิติยอดขาย"/>
	<input type="button" value="สินค้า"/>	<input type="button" value="สินค้า"/>	<input type="button" value="สินค้า"/>	<input type="button" value="สินค้า"/>	<input type="button" value="สินค้า"/>
สินค้าแนะนำ	<input type="button" value="สินค้า"/>	<input type="button" value="สินค้า"/>	<input type="button" value="สินค้า"/>	<input type="button" value="สินค้า"/>	<input type="button" value="สินค้า"/>
เกี่ยวกับเรา	ศูนย์ช่วยเหลือ	ติดตามเรา			

ภาพที่ 3.34 หน้าเว็บแสดงการแก้ไขสินค้า



ภาพที่ 3.35 หน้าเว็บแสดงข้อมูลการซ่อมอุปกรณ์



ภาพที่ 3.36 หน้าเว็บแสดงรายการซ่อมอุปกรณ์

Logo

หน้าแรก

รายการ

ติดต่อเรา

ล็อกอิน/ล็อกเอาท์

ระบบสมาชิก
ชื่อ (ชื่อของเจ้าของกิจการ)

ข้อมูลพนักงาน

เรียกดูรายการซ่อม

จัดการข้อมูลส่วนตัว

การจัดการสินค้า

รายการสินค้าที่ขาย

สถานะการซ่อม

ข้อมูลพนักงาน

ลำดับ	ชื่อพนักงาน	ตำแหน่ง		
1	Xxxxxxxx	ผู้จัดการ	<input type="button" value="แก้ไข"/>	<input type="button" value="ลบ"/>
2	Xxxxxxxx	พนักงานฝ่ายขาย	<input type="button" value="แก้ไข"/>	<input type="button" value="ลบ"/>
3	Xxxxxxxx	พนักงานฝ่ายซ่อม	<input type="button" value="แก้ไข"/>	<input type="button" value="ลบ"/>
4	Xxxxxxxx	พนักงานหน้าร้าน	<input type="button" value="แก้ไข"/>	<input type="button" value="ลบ"/>

แก้ไขข้อมูลพนักงาน

ลำดับ 1 รหัสพนักงาน xxxxxxxx. ชื่อ - นามสกุล xxxxxxxx -xxxxx
ตำแหน่ง ผู้จัดการ ที่อยู่ xxxxxxxxxxxxxxxxxxxx
อายุ 43 เบอร์โทร 0848091046
อีเมล qwewqds@gmail.com

ภาพที่ 3.37 หน้าเว็บแสดงการแก้ไขข้อมูลพนักงาน

Logo

หน้าแรก

รายการ

ติดต่อเรา

ล็อกอิน/ล็อกเอาท์

◀
▶

ระบบสมาชิก
ชื่อ (ชื่อของเจ้าของกิจการ)

ข้อมูลพนักงาน

เรียกดูรายการซ่อม

จัดการข้อมูลส่วนตัว

การจัดการสินค้า

รายการสินค้าที่ขาย

สถานะการซ่อม

ติดตามการส่งซ่อม

กรอกรหัส

สถานะของอุปกรณ์

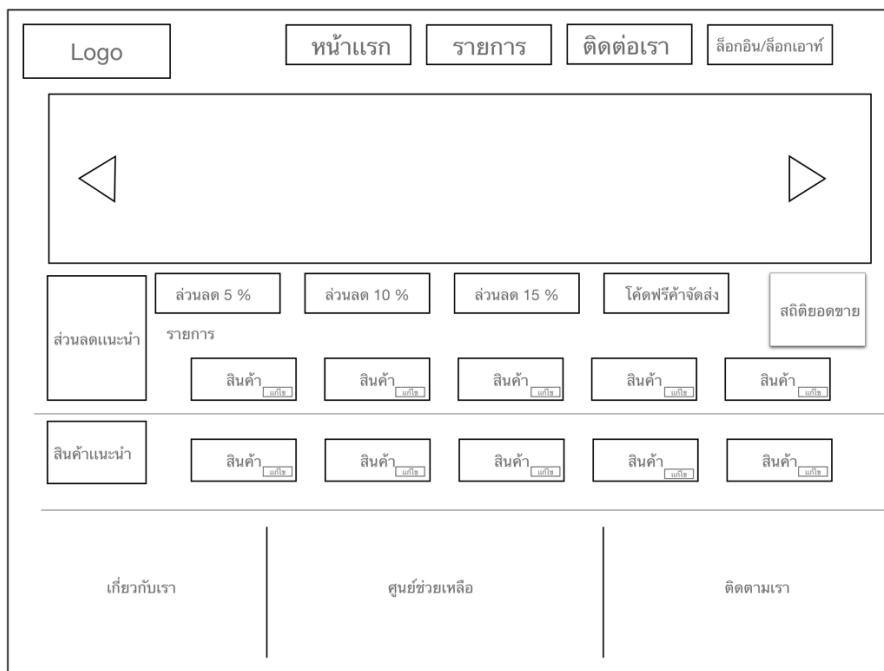
ภาพที่ 3.38 หน้าเว็บแสดงสถานะการซ่อม ลบ แก้ไข

Logo	หน้าแรก	รายการ	ติดต่อเรา	ล็อกอิน/ล็อกเอาท์																																																		
ระบบสมาชิก ชื่อ (ชื่อของเจ้าของกิจการ) <input type="text"/> ข้อมูลพนักงาน <input type="text"/> เรียกดูรายการซ่อม <input type="text"/> จัดการข้อมูลส่วนตัว <input type="text"/> การจัดการสินค้า <input type="text"/> รายการสินค้าที่ขาย <input type="text"/> สถานะการซ่อม	รายการสินค้าที่ขาย <table border="1"> <thead> <tr> <th>ลำดับ</th> <th>รหัสสินค้า</th> <th>ชื่อสินค้า</th> <th>รายละเอียดสินค้า</th> <th></th> </tr> </thead> <tbody> <tr><td>1</td><td>Xxxxxxxx</td><td>xxxxxx</td><td>xxxxxxxxxxxxxx</td><td><input type="button" value="ลบ"/></td></tr> <tr><td>2</td><td>Xxxxxxxx</td><td>xxxxxx</td><td>xxxxxxxxxxxxxx</td><td><input type="button" value="ลบ"/></td></tr> <tr><td>3</td><td>Xxxxxxxx</td><td>xxxxxx</td><td>xxxxxxxxxxxxxx</td><td><input type="button" value="ลบ"/></td></tr> <tr><td>4</td><td>Xxxxxxxx</td><td>xxxxxx</td><td>xxxxxxxxxxxxxx</td><td><input type="button" value="ลบ"/></td></tr> <tr><td>5</td><td>Xxxxxxxx</td><td>xxxxxx</td><td>xxxxxxxxxxxxxx</td><td><input type="button" value="ลบ"/></td></tr> <tr><td>6</td><td>Xxxxxxxx</td><td>xxxxxx</td><td>xxxxxxxxxxxxxx</td><td><input type="button" value="ลบ"/></td></tr> <tr><td>7</td><td>Xxxxxxxx</td><td>xxxxxx</td><td>xxxxxxxxxxxxxx</td><td><input type="button" value="ลบ"/></td></tr> <tr><td>8</td><td>Xxxxxxxx</td><td>xxxxxx</td><td>xxxxxxxxxxxxxx</td><td><input type="button" value="ลบ"/></td></tr> <tr><td>9</td><td>Xxxxxxxx</td><td>xxxxxx</td><td>xxxxxxxxxxxxxx</td><td><input type="button" value="ลบ"/></td></tr> </tbody> </table>				ลำดับ	รหัสสินค้า	ชื่อสินค้า	รายละเอียดสินค้า		1	Xxxxxxxx	xxxxxx	xxxxxxxxxxxxxx	<input type="button" value="ลบ"/>	2	Xxxxxxxx	xxxxxx	xxxxxxxxxxxxxx	<input type="button" value="ลบ"/>	3	Xxxxxxxx	xxxxxx	xxxxxxxxxxxxxx	<input type="button" value="ลบ"/>	4	Xxxxxxxx	xxxxxx	xxxxxxxxxxxxxx	<input type="button" value="ลบ"/>	5	Xxxxxxxx	xxxxxx	xxxxxxxxxxxxxx	<input type="button" value="ลบ"/>	6	Xxxxxxxx	xxxxxx	xxxxxxxxxxxxxx	<input type="button" value="ลบ"/>	7	Xxxxxxxx	xxxxxx	xxxxxxxxxxxxxx	<input type="button" value="ลบ"/>	8	Xxxxxxxx	xxxxxx	xxxxxxxxxxxxxx	<input type="button" value="ลบ"/>	9	Xxxxxxxx	xxxxxx	xxxxxxxxxxxxxx	<input type="button" value="ลบ"/>
ลำดับ	รหัสสินค้า	ชื่อสินค้า	รายละเอียดสินค้า																																																			
1	Xxxxxxxx	xxxxxx	xxxxxxxxxxxxxx	<input type="button" value="ลบ"/>																																																		
2	Xxxxxxxx	xxxxxx	xxxxxxxxxxxxxx	<input type="button" value="ลบ"/>																																																		
3	Xxxxxxxx	xxxxxx	xxxxxxxxxxxxxx	<input type="button" value="ลบ"/>																																																		
4	Xxxxxxxx	xxxxxx	xxxxxxxxxxxxxx	<input type="button" value="ลบ"/>																																																		
5	Xxxxxxxx	xxxxxx	xxxxxxxxxxxxxx	<input type="button" value="ลบ"/>																																																		
6	Xxxxxxxx	xxxxxx	xxxxxxxxxxxxxx	<input type="button" value="ลบ"/>																																																		
7	Xxxxxxxx	xxxxxx	xxxxxxxxxxxxxx	<input type="button" value="ลบ"/>																																																		
8	Xxxxxxxx	xxxxxx	xxxxxxxxxxxxxx	<input type="button" value="ลบ"/>																																																		
9	Xxxxxxxx	xxxxxx	xxxxxxxxxxxxxx	<input type="button" value="ลบ"/>																																																		

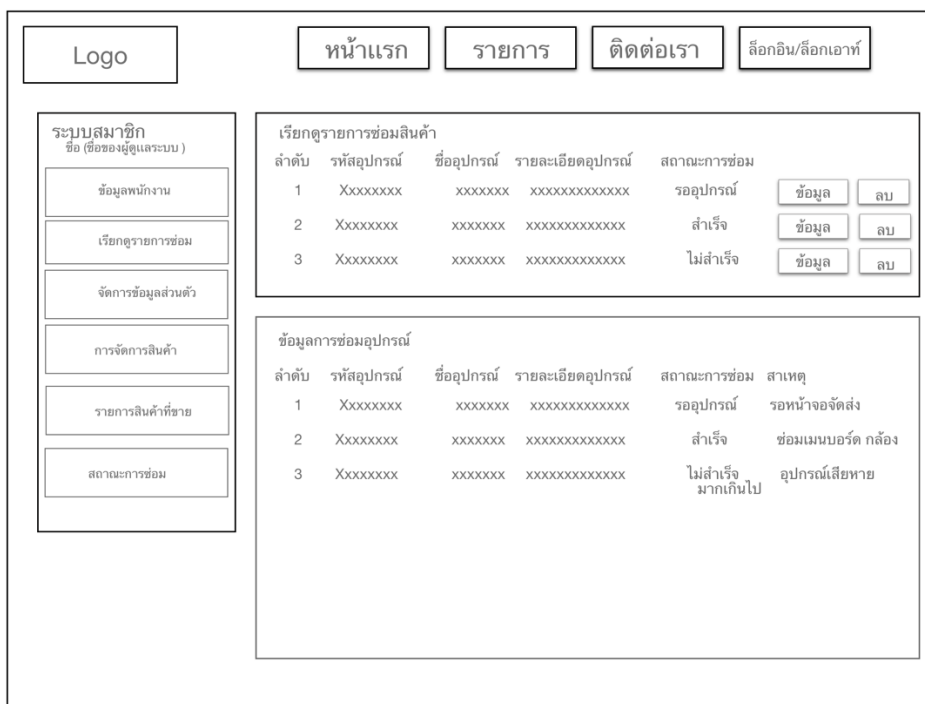
ภาพที่ 3.39 หน้าเว็บแสดงรายการสินค้าที่ขาย

Logo	หน้าแรก	รายการ	ติดต่อเรา	ล็อกอิน/ล็อกเอาท์
<input type="button" value="◀"/> <input type="button" value="▶"/>				
ระบบสมาชิก ชื่อ (ชื่อของผู้ดูแลระบบ) <input type="text"/> ข้อมูลพนักงาน <input type="text"/> เรียกดูรายการซ่อม <input type="text"/> จัดการข้อมูลส่วนตัว <input type="text"/> การจัดการสินค้า <input type="text"/> รายการสินค้าที่ขาย <input type="text"/> สถานะการซ่อม	ข้อมูลส่วนตัว ชื่อ - นามสกุล xxxxxxxx <input type="button" value="แก้ไข"/> วัน / เดือน / ปี 4 / 12 / 2543 <input type="button" value="แก้ไข"/> ที่อยู่ xxxxxxxxxxxxxxxx <input type="button" value="แก้ไข"/> เบอร์ติดต่อ โทร xxxxxxxxxxxx <input type="button" value="แก้ไข"/> อีเมล waeaweadas@gmail.com <input type="button" value="แก้ไข"/> <input type="button" value="ยกเลิก"/>			

ภาพที่ 3.40 หน้าเว็บแสดงการแก้ไขข้อมูลส่วนตัว



ภาพที่ 3.41 หน้าเว็บแสดงการแก้ไขข้อมูล



ภาพที่ 3.42 หน้าเว็บแสดงข้อมูลการซ่อมอุปกรณ์

Logo
หน้าแรก
รายการ
ติดต่อเรา
ล็อกอิน/ล็อกเอาท์

◀
▶

ระบบสมาชิก
ชื่อ (ชื่อของผู้ดูแลระบบ)

เรียกดูรายการซ่อมสินค้า

ลำดับ	รหัสอุปกรณ์	ชื่ออุปกรณ์	รายละเอียดอุปกรณ์	สถานะการซ่อม		
1	Xxxxxxxx	xxxxxxx	xxxxxxxxxxxxxx	รออุปกรณ์	<input type="button" value="ข้อมูล"/>	<input type="button" value="ลบ"/>
2	Xxxxxxxx	xxxxxxx	xxxxxxxxxxxxxx	สำเร็จ	<input type="button" value="ข้อมูล"/>	<input type="button" value="ลบ"/>
3	Xxxxxxxx	xxxxxxx	xxxxxxxxxxxxxx	ไม่สำเร็จ	<input type="button" value="ข้อมูล"/>	<input type="button" value="ลบ"/>

ภาพที่ 3.43 หน้าเว็บแสดงรายการซ่อมสินค้า

Logo
หน้าแรก
รายการ
ติดต่อเรา
ล็อกอิน/ล็อกเอาท์

ระบบสมาชิก
ชื่อ (ชื่อของผู้ดูแลระบบ)

ข้อมูลพนักงาน

ลำดับ	ชื่อพนักงาน	ตำแหน่ง		
1	Xxxxxxxx	ผู้จัดการ	<input type="button" value="แก้ไข"/>	<input type="button" value="ลบ"/>
2	Xxxxxxxx	พนักงานฝ่ายขาย	<input type="button" value="แก้ไข"/>	<input type="button" value="ลบ"/>
3	Xxxxxxxx	พนักงานฝ่ายซ่อม	<input type="button" value="แก้ไข"/>	<input type="button" value="ลบ"/>
4	Xxxxxxxx	พนักงานหน้าร้าน	<input type="button" value="แก้ไข"/>	<input type="button" value="ลบ"/>

แก้ไขข้อมูลพนักงาน

ลำดับ 1 รหัสพนักงาน xxxxxxxx. ชื่อ - นามสกุล xxxxxxxx -xxxxxx
ตำแหน่ง ผู้จัดการ ที่อยู่ xxxxxxxxxxxxxxxxxxxx
อายุ 43 เบอร์โทร 0848091046
อีเมล qwewqds@gmail.com

ภาพที่ 3.44 หน้าเว็บแสดงการแก้ไขข้อมูลพนักงาน

ภาพที่ 3.45 หน้าเว็บแสดงสถานะการสั่งซื้อ

ลำดับ	รหัสสินค้า	ชื่อสินค้า	รายละเอียดสินค้า	
1	Xxxxxxx	xxxxxx	xxxxxxxxxxxx	ลบ
2	Xxxxxxx	xxxxxx	xxxxxxxxxxxx	ลบ
3	Xxxxxxx	xxxxxx	xxxxxxxxxxxx	ลบ
4	Xxxxxxx	xxxxxx	xxxxxxxxxxxx	ลบ
5	Xxxxxxx	xxxxxx	xxxxxxxxxxxx	ลบ
6	Xxxxxxx	xxxxxx	xxxxxxxxxxxx	ลบ
7	Xxxxxxx	xxxxxx	xxxxxxxxxxxx	ลบ
8	Xxxxxxx	xxxxxx	xxxxxxxxxxxx	ลบ
9	Xxxxxxx	xxxxxx	xxxxxxxxxxxx	ลบ

ภาพที่ 3.46 หน้าเว็บแสดงรายการสินค้าที่ขาย