

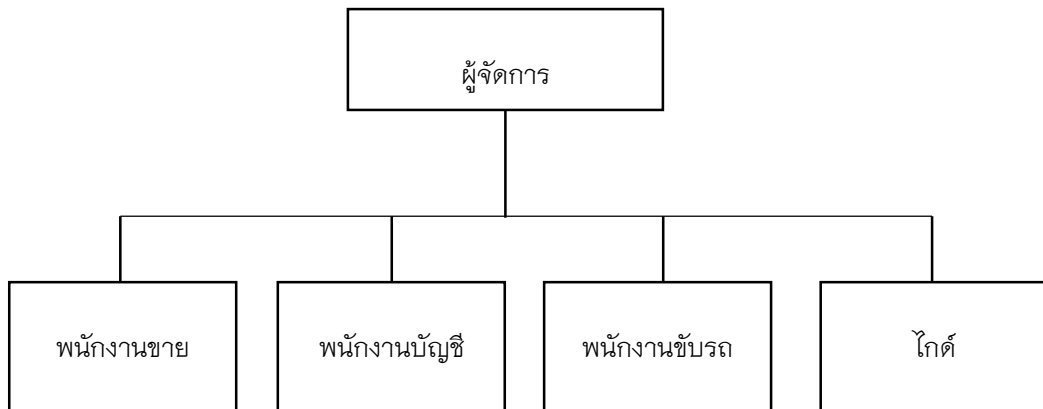
## บทที่ 3

### การวิเคราะห์และออกแบบระบบ

การพัฒนาโครงการจำเป็นต้องมีการออกแบบระบบในการสร้างระบบสารสนเทศขึ้นมาใหม่ โดยมีการวิเคราะห์และศึกษาปัญหาจากระบบงานเดิม เพื่อวิเคราะห์และออกแบบระบบใหม่ให้ สอดคล้องกับความต้องการของผู้ใช้ ผู้จัดทำจึงได้ทำการวิเคราะห์และออกแบบระบบงานใหม่ โดยใช้ เครื่องมือในการออกแบบระบบประกอบไปด้วย พจนานุกรมข้อมูล (Data Dictionary) ความสัมพันธ์ ของฐานข้อมูล (ER-Diagram) แผนภาพกระแสข้อมูล (Data Flow Diagram) พังงานโครงสร้าง (Structure Chart) แบบฟอร์มข้อมูลขาเข้าและรายงานของระบบงานใหม่ดังนี้

#### 3.1 โครงสร้างขององค์กร

ร้าน เชียงใหม่ เค.สตาร์ ทราเวล ดำเนินกิจการแบบเจ้าของคนเดียว มีโครงสร้างการบริหารงานแบ่งพนักงานเป็นฝ่ายไปซึ่งแต่ละฝ่ายจะมีพนักงานรับผิดชอบดังนี้



ภาพที่ 3.1 โครงสร้างกิจการร้าน เชียงใหม่ เค.สตาร์ ทราเวล

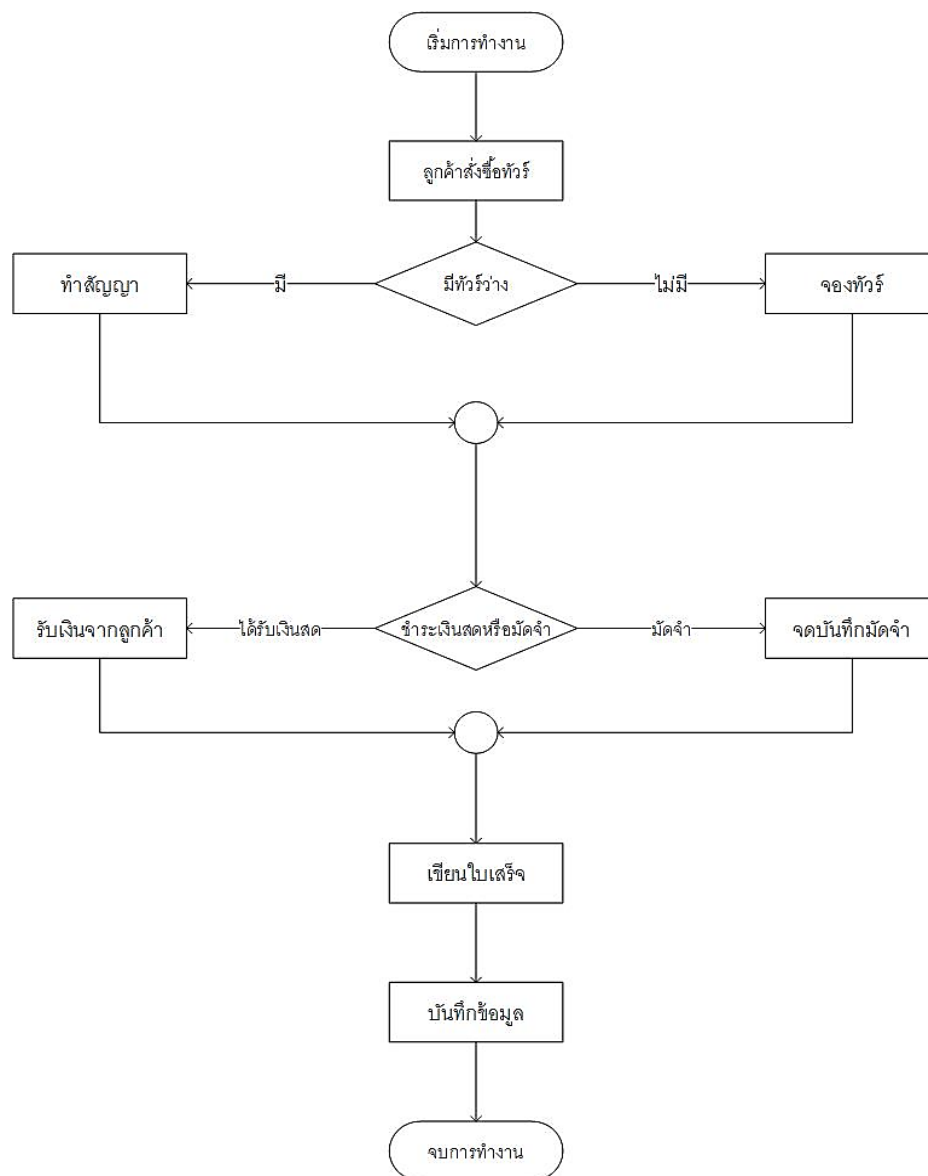
โครงสร้างส่วนบุคคลของกิจการร้าน เชียงใหม่ เค.สตาร์ ทราเวล นั้นนอกจากผู้จัดการที่เป็นผู้ดูแลควบคุมพนักงานแต่ละฝ่ายจะมีหน้าที่ปลีกย่อยออกไปอีก เช่น พนักงานชายทำหน้าที่รับลูกค้าจัดการข้อมูลต่าง ๆ ของลูกค้า จัดการการสั่งซื้อ พนักงานบัญชีทำหน้าที่จัดการข้อมูลธุรกรรมการเงินของร้านที่ได้จากการซื้อขายและจัดบันทึกข้อมูลลงกระต่าย พนักงานขับรถทำหน้าที่

ขับมารับ - ส่งไปยังสถานที่ทัวร์ต่าง ๆ โกวัดจะทำหน้าที่คอยดูแลลูกค้าทัวร์แนะนำสถานที่ต่าง ๆ ให้กับลูกค้าทัวร์จะไม่ค่อยมีบทบาทในหน้าร้านแต่จะคอยตรวจเช็คความพร้อมของลูกค้าทัวร์และสถานที่ต่าง ๆ

### 3.2 การวิเคราะห์ระบบงานเดิม

#### 3.2.1 ระบบสารสนเทศเพื่อการบริหารจัดการท่องเที่ยวร้าน เชียงใหม่ เค.สตาร์ ทราเวล

ผู้จัดทำโครงการได้ศึกษาขั้นตอนการดำเนินงานของกิจการร้าน เชียงใหม่ เค.สตาร์ ทราเวล พบว่ามีขั้นตอนการดำเนินงานดังนี้

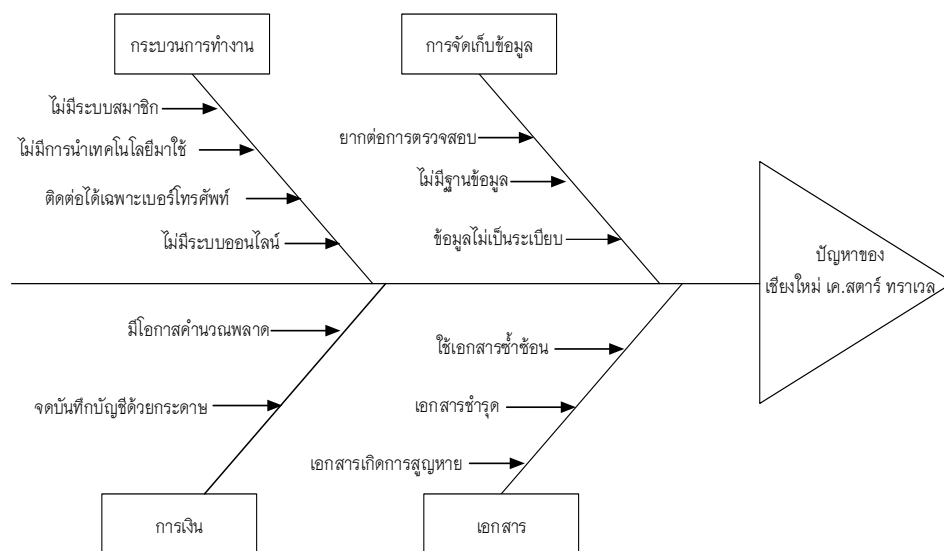


ภาพที่ 3.2 การวิเคราะห์ระบบงานเดิมของกิจการร้าน เชียงใหม่ เค.สตาร์ ทราเวล

กระบวนการทำงานของกิจการร้าน เชียงใหม่ เค.สตาร์ ทราเวล นั้นจะเริ่มจากการรับคำสั่งซื้อจากลูกค้าว่าต้องการทัวร์แบบไหนเวลาไหนบ้างและทางกิจการจะทำการตรวจเช็คทัวร์ว่างหรือไม่ว่างหากว่างก็จะนำทัวร์มาให้ลูกค้าทำสัญญาหากทัวร์ไม่ว่างจะให้ลูกค้าจองไว้เพื่อเป็นการจองคิวและเมื่อทำการสั่งซื้อหรือจองเรียบร้อยแล้วลูกค้าสามารถเลือกชำระหนี้ได้ทั้งแบบเงินสดหรือมัดจำได้ หากมัดจำทางพนักงานจะทำการจดบันทึกไว้ว่าลูกค้ารายนี้ชำระค่ามัดจำแล้วจากนั้นพนักงานขายจะออกใบเสร็จให้กับลูกค้าและทำการจดบันทึกใส่สมุด

### 3.2.2 ปัญหาที่พบในระบบงานเดิม

ในการพัฒนาระบบสารสนเทศเพื่อการบริหารจัดการท่องเที่ยวร้าน เชียงใหม่ เค.สตาร์ ทราเวล ได้มีการวิเคราะห์ปัญหาที่พบในระบบเดิม เพื่อนำมาแก้ไข และพัฒนาให้เกิดความสะดวกสบายรวมถึงลดขั้นตอนการทำงานให้แก่ระบบงานใหม่ โดยการใช้แผนภูมิแกงปลา มาเป็นตัวแบบในการวิเคราะห์ปัญหาในระบบเดิม ซึ่งมีรายละเอียดดังภาพ 3.3 ดังนี้



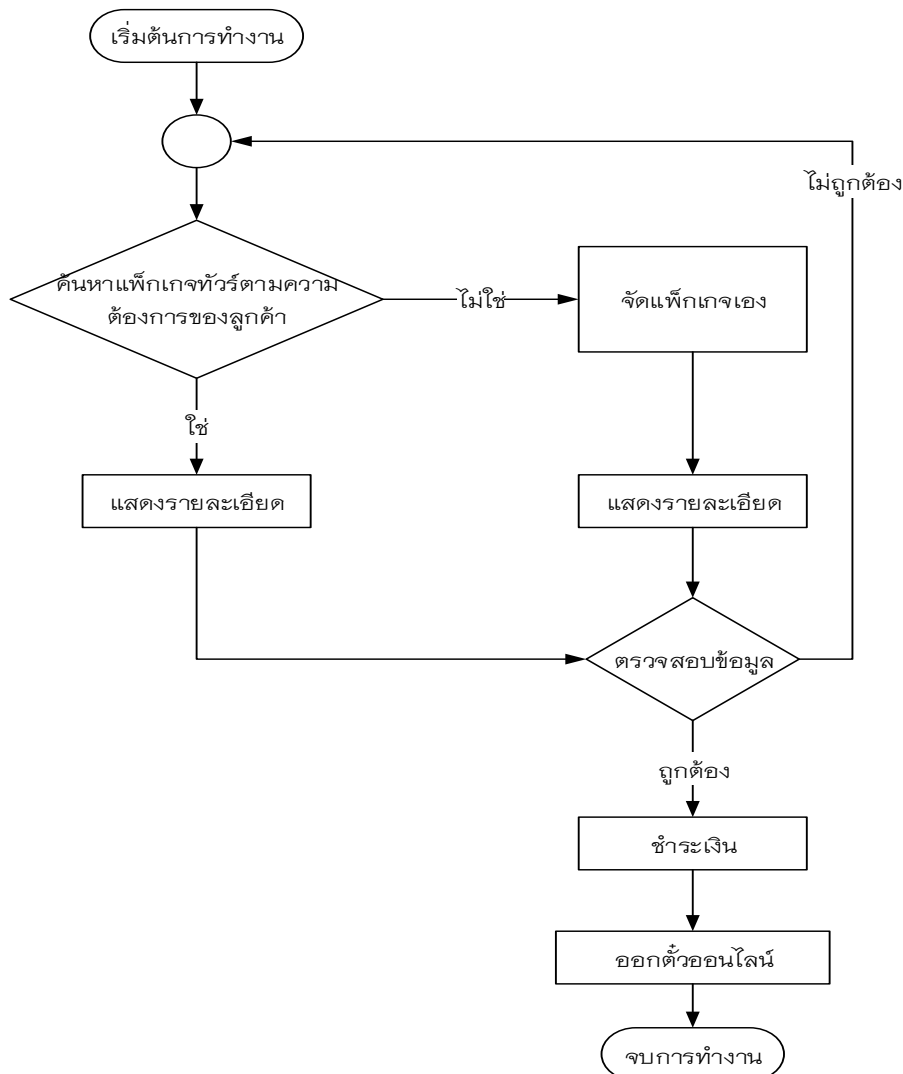
ภาพที่ 3.3 แผนผังบริบท (Context Diagram)

สำหรับลูกค้าที่จะเข้ามาซื้อทัวร์ในแต่ละครั้งหรือต้องการทราบรายละเอียดในทัวร์จะต้องเข้ามาติดต่อที่กิจการโดยตรงจึงจะเห็นภาพในทัวร์มากกว่าการโทรศัพท์ ซึ่งลูกค้าที่สนใจบางคนก็ไม่มีเวลาที่จะเข้ามาสอบถามโดยตรง จึงทำให้เกิดปัญหาทางด้านการติดต่อสื่อสาร รวมไปถึงการเข้าใช้บริการทัวร์ ซึ่งลูกค้าหรือผู้ที่ต้องการเข้าใช้บริการจะไม่ทราบว่าทางกิจการมีการให้บริการอยู่ สำหรับพนักงานขายหรือพนักงานหน้าร้านจะทำหน้าที่ในการให้บริการลูกค้าโดยตรงจะทำการจัดเก็บบันทึกข้อมูลลูกค้าลงในกระดาษ จึงทำให้เกิดปัญหาในการจัดเก็บข้อมูล รวมไปถึงการค้นหาข้อมูลทำให้เกิดความล่าช้าหรือสูญหายอีกด้วย

### 3.3 การออกแบบระบบงานใหม่

จากการศึกษาในระบบงานเดิมและความต้องการของระบบงานใหม่ แนวทางการ พัฒนาระบบใหม่จะใช้การปรับปรุงกระบวนการธุรกิจ โดยให้ระบบงานใหม่รับรองการใช้งาน ผ่านเว็บไซต์ได้ตลอดจนงานในร้านใช้งานแบบเว็บแอปพลิเคชันบนอินเทอร์เน็ต จึงได้มีแนวคิดที่จะพัฒนาระบบสารสนเทศเพื่อการบริหารจัดการร้าน เชียงใหม่ เค.สตาร์ ทราเวล ผ่าน Web Application เพื่อให้สามารถที่จะเข้าถึงข้อมูลได้ทั้งทางเว็บไซต์ในเครื่องคอมพิวเตอร์ และดูผ่านทางโทรศัพท์มือถือได้ ลูกค้าสามารถค้นหา ข้อมูลของทัวร์ที่ต้องการใช้บริการโดยไม่จำเป็นต้องเดินทางมาที่ร้าน

#### 3.3.1 แผนภาพกระแสข้อมูล (Data Flow Diagram)



ภาพที่ 3.4 แสดงแผนผังการทำงานในระบบงานใหม่

### 3.3.1.1 ผู้ใช้งานระบบ

- 1) ผู้จัดการ
- 2) พนักงานขาย
- 3) พนักงานบัญชี
- 4) พนักงานขับรถ
- 5) โก้ด
- 6) สมาชิก
- 7) ลูกค้าทั่วไป

### 3.3.1.2 ความต้องการในระบบ

1) ผู้จัดการ สามารถเข้าสู่ระบบได้โดยใช้ชื่อผู้ใช้งานและรหัสผ่าน สามารถกำหนดสิทธิ์การเข้าใช้งานในระบบให้แก่ผู้ใช้งานได้ สามารถจัดการผู้ใช้ สามารถจัดการ ทัวร์ สามารถจัดการข้อมูลข่าวประชาสัมพันธ์ สามารถเรียกดูรายงานการจองได้ สามารถ เรียกดูยอดขายทัวร์ได้ สามารถเรียกดูข้อมูลรายงานทั้งหมดได้

2) พนักงานขาย สามารถเข้าสู่ระบบได้โดยใช้ชื่อผู้ใช้งานและรหัสผ่าน สามารถกำหนดสิทธิ์การเข้าใช้งานในระบบให้แก่ลูกค้าได้ สามารถจัดการข้อมูลลูกค้า สามารถ จัดการจองทัวร์ได้ สามารถยืนยันสิทธิ์การจองของลูกค้าได้ สามารถกำหนดราคาระยะเวลาทาง การเดินทางได้ สามารถจัดการข้อมูลตารางการนัดหมายได้ สามารถจัดการทัวร์ได้ สามารถ คำนวนราคาแพ็คเกจที่จัดขึ้นมาได้ สามารถจัดการจัดการข้อมูลการจัดแพ็คเกจของลูกค้าได้ สามารถออกรายงานใบเสร็จค่าบริการได้ สามารถออกรายงานสำหรับยื่นติดต่อกับทัวร์ สามารถโต้ตอบกล่องสนทนากับลูกค้า

3) พนักงานบัญชี สามารถเข้าสู่ระบบได้โดยใช้ชื่อผู้ใช้งานและรหัสผ่าน สามารถจัดการข้อมูลการเงิน สามารถออกรายงานการจองได้สามารถออกรายงานยอดขาย ทัวร์ประจำปีได้ สามารถออกรายงานค่าใช้จ่ายได้ สามารถออกรายงานเงินเดือนของพนักงาน ได้

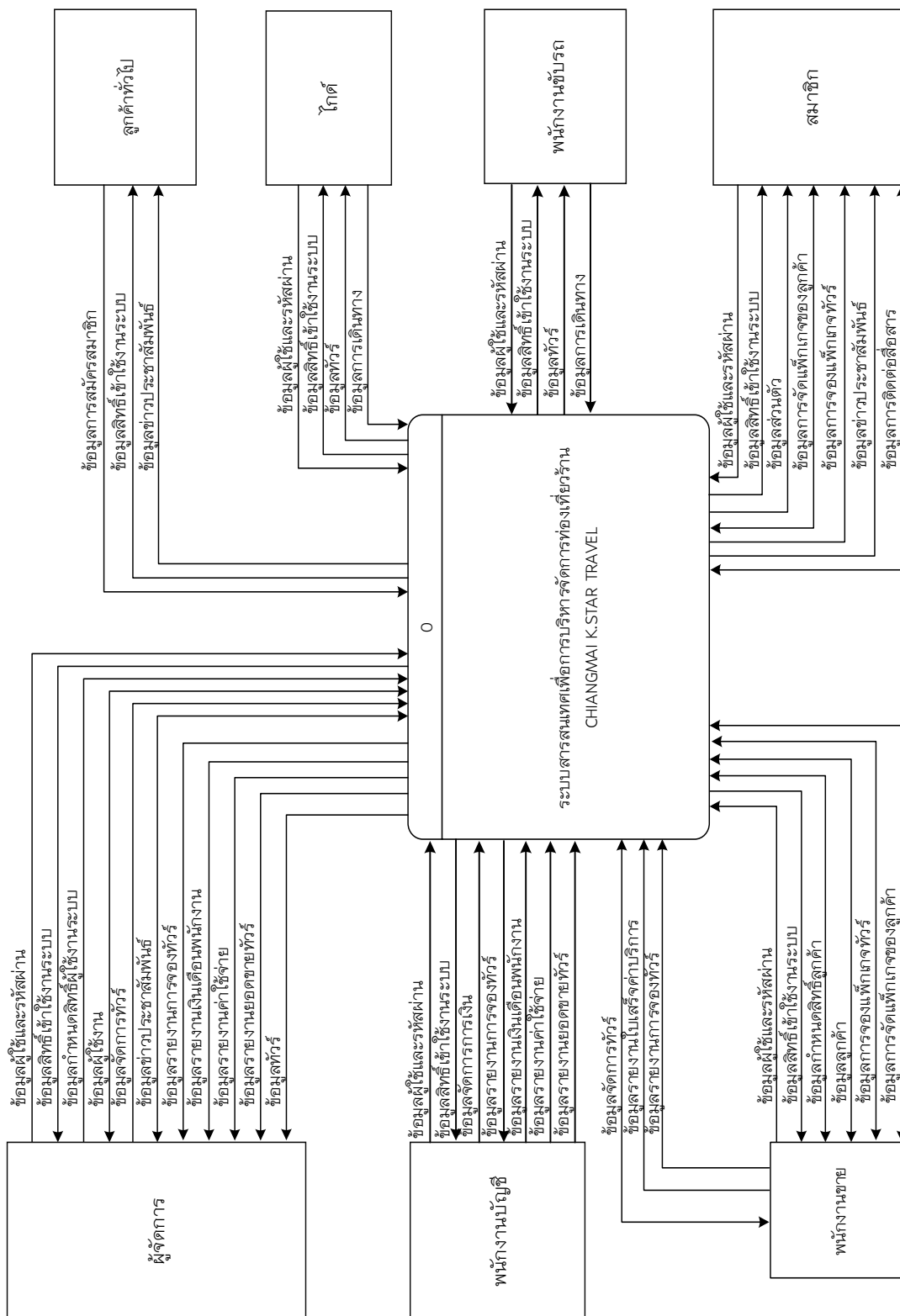
4) พนักงานขับรถ สามารถเข้าสู่ระบบได้โดยใช้ชื่อผู้ใช้งานและ รหัสผ่าน สามารถเรียกดูข้อมูลทัวร์ได้ สามารถตรวจสอบลูกทัวร์ได้ สามารถเรียกดูตารางวัน และเวลาได้ สามารถเรียกดูสถานที่ทัวร์ได้ สามารถบันทึกปัญหาทัวร์ที่เกิดขึ้นได้

5) โก้ด สามารถเข้าสู่ระบบได้โดยใช้ชื่อผู้ใช้งานและรหัสผ่าน สามารถ เรียกดูข้อมูลทัวร์ได้ สามารถตรวจสอบลูกทัวร์ได้ สามารถเรียกดูตารางวันและเวลาได้ สามารถเรียกดูสถานที่ทัวร์ได้ สามารถบันทึกปัญหาทัวร์ที่เกิดขึ้นได้

6) สมาชิก สามารถเข้าสู่ระบบได้โดยใช้ชื่อผู้ใช้งานและรหัสผ่าน สามารถจัดการข้อมูลส่วนตัว สามารถค้นหาทัวร์ได้ สามารถจัดแพ็คเกจเองได้ สามารถเรียกดูประวัติการสั่งซื้อได้ สามารถแจ้งการชำระเงินผ่านเว็บไซต์ได้ สามารถเรียกดูข่าวสารข้อมูลประชาสัมพันธ์ต่าง ๆ ได้ สามารถให้คะแนนของทัวร์นั้น ๆ ได้ สามารถเรียกดูและแสดงความคิดเห็นได้ สามารถโต้ตอบกล่องสนทนาบนเว็บไซต์ได้

7) ลูกค้าทั่วไป สามารถสมัครสมาชิก สามารถเข้าสู่ระบบได้โดยใช้ชื่อผู้ใช้งานและรหัสผ่าน สามารถค้นหาทัวร์ได้ สามารถดูข้อมูลข่าวสาร สามารถเรียกดูข่าวสารข้อมูลและประชาสัมพันธ์ต่าง ๆ ได้ สามารถเรียกดูความคิดเห็นได้

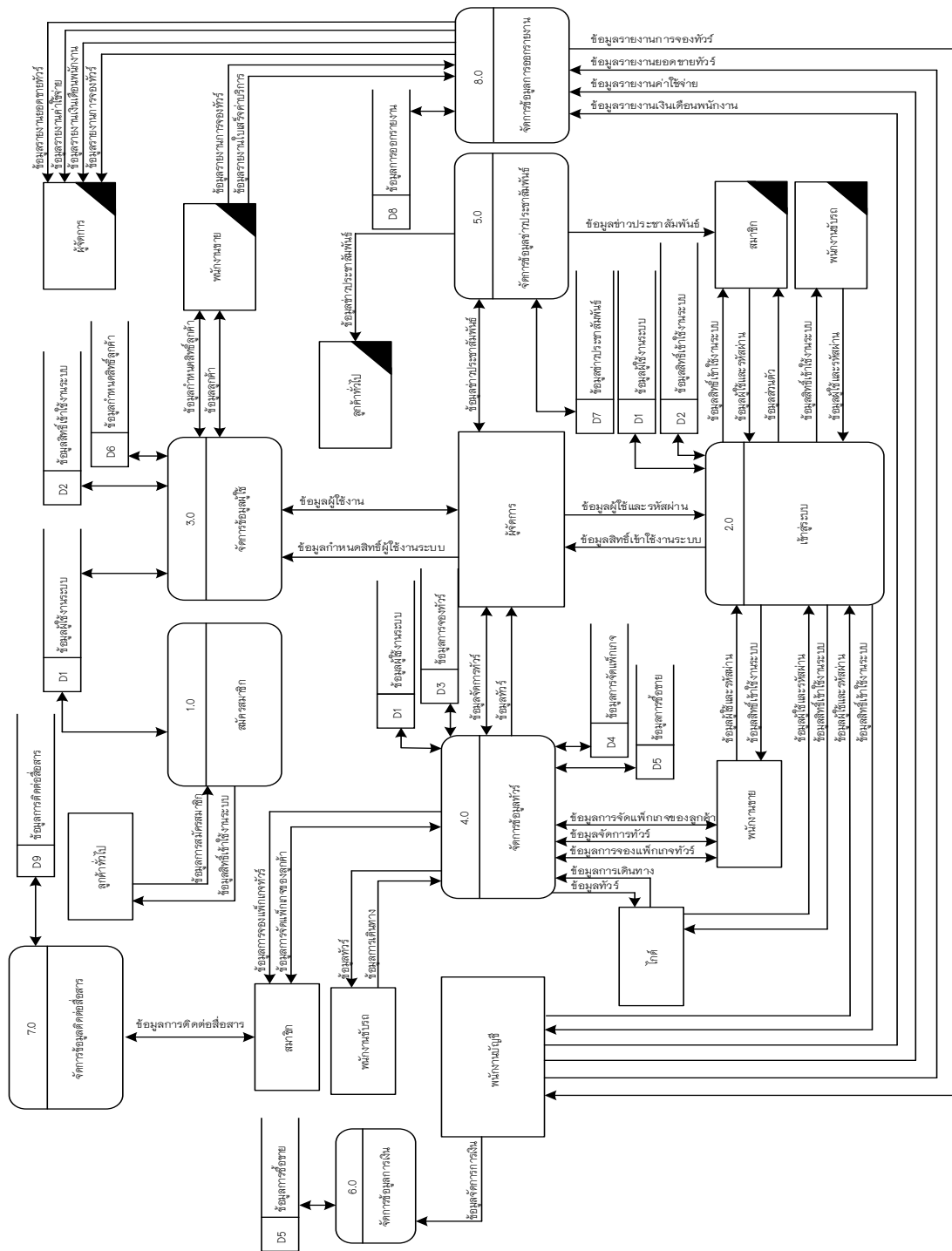
3.3.2 แผนผังบริบท(Context Diagram) ระบบงานใหม่



ภาพที่ 3.5 แผนผังบริบท (Context Diagram)

### 3.3.3 แผนภาพกระแสข้อมูลระดับที่ 0 (Data Flow Diagram Level 0)

แผนภาพกระแสข้อมูลเป็นแผนภาพที่แสดงถึงกระบวนการทำงานของต่างๆ ของระบบว่ามีผู้ใช้งานเกี่ยวข้องกับกระบวนการทำงานใดบ้าง และแสดงการไหลของข้อมูลในกระบวนการ รวมถึงการจัดเก็บข้อมูลลงในแฟ้มข้อมูล



ภาพที่ 3.6 แผนภาพกระแสข้อมูลระดับที่ 0 (Data Flow Diagram Level 0)



จากภาพที่ 3.6 แสดงแผนภาพกระแสข้อมูลระดับที่ 0 (Data Flow Diagram Level 0) ระบบสารสนเทศเพื่อการบริหารจัดการท่องเที่ยวร้าน เชียงใหม่ เค.สตาร์ สามารถอธิบายการทำงานได้ด้วยคำอธิบายกระบวนการดังนี้

ตารางที่ 3.1 แสดงคำอธิบายกระบวนการสมัครสมาชิก

Process Description	
System	ระบบสารสนเทศเพื่อการบริหารจัดการท่องเที่ยวร้าน เชียงใหม่ เค.สตาร์
DFD Number	1.0
Process Name	สมัครสมาชิก
Input Data Flow	ข้อมูลการสมัครสมาชิก
Output Data Flow	ข้อมูลสิทธิ์เข้าใช้งานระบบ
Data Store Used	ข้อมูลผู้ใช้งานระบบ
Description	กระบวนการสำหรับการสมัครสมาชิก เพื่อมีสิทธิ์เข้าใช้งานระบบ

ตารางที่ 3.2 แสดงคำอธิบายกระบวนการเข้าสู่ระบบ

Process Description	
System	ระบบสารสนเทศเพื่อการบริหารจัดการท่องเที่ยวร้าน เชียงใหม่ เค.สตาร์
DFD Number	2.0
Process Name	เข้าสู่ระบบ
Input Data Flow	ข้อมูลผู้ใช้และรหัสผ่าน
Output Data Flow	ข้อมูลสิทธิ์เข้าใช้งานระบบ
Data Store Used	ข้อมูลผู้ใช้งานระบบ ข้อมูลสิทธิ์เข้าใช้งานระบบ
Description	กระบวนการสำหรับตรวจสอบและกำหนดสิทธิ์ในการเข้าใช้งานระบบ โดยผู้ใช้จะเข้าระบบโดยใช้ชื่อผู้ใช้และรหัสผ่าน ระบบจะทำการตรวจสอบว่าชื่อผู้ใช้ และรหัสผ่านถูกต้องหรือไม่ ถ้าถูกต้องผู้ใช้จึงมีสิทธิ์ในการเข้าใช้งานระบบตามสิทธิ์ของตน

ตารางที่ 3.3 แสดงคำอธิบายกระบวนการจัดการข้อมูลผู้ใช้

Process Description	
System	ระบบสารสนเทศเพื่อการบริหารจัดการท่องเที่ยวร้าน เชียงใหม่ เค.สตาร์
DFD Number	3.0
Process Name	จัดการข้อมูลผู้ใช้
Input Data Flow	ข้อมูลผู้ใช้งาน ข้อมูลกำหนดสิทธิ์ผู้ใช้งานระบบ ข้อมูลกำหนดสิทธิ์ลูกค้า ข้อมูลลูกค้า
Output Data Flow	ข้อมูลผู้ใช้งาน ข้อมูลลูกค้า
Data Store Used	ข้อมูลผู้ใช้งานระบบ ข้อมูลสิทธิ์เข้าใช้งานระบบ ข้อมูลกำหนดสิทธิ์ลูกค้า
Description	กระบวนการสำหรับการเพิ่ม ลบ แก้ไข ข้อมูลผู้ใช้งาน และข้อมูลส่วนตัว

ตารางที่ 3.4 แสดงคำอธิบายกระบวนการจัดการข้อมูลทัวร์

Process Description	
System	ระบบสารสนเทศเพื่อการบริหารจัดการท่องเที่ยวร้าน เชียงใหม่ เค.สตาร์
DFD Number	4.0
Process Name	จัดการข้อมูลทัวร์
Input Data Flow	ข้อมูลจัดการทัวร์ ข้อมูลการเดินทาง ข้อมูลการจัดแพ็คเกจทัวร์, ข้อมูลการจองแพ็คเกจทัวร์
Output Data Flow	ข้อมูลจัดการทัวร์ ข้อมูลการจองแพ็คเกจทัวร์ ข้อมูลการจัดแพ็คเกจทัวร์ ข้อมูลทัวร์
Data Store Used	ข้อมูลผู้ใช้งานระบบ ข้อมูลการจองทัวร์ ข้อมูลการจัดแพ็คเกจ ข้อมูลการจองชื้อขาย
Description	กระบวนการสำหรับการจัดทัวร์ ผู้ใช้สามารถเรียกดูข้อมูลทัวร์ที่มีหรือจัดแพ็คเกจขึ้นมาเองได้ โดยพนักงานจะเป็นผู้ดำเนินการอนุมัติ

ตารางที่ 3.5 แสดงคำอธิบายกระบวนการจัดการข้อมูลข่าวประชาสัมพันธ์

Process Description	
System	ระบบสารสนเทศเพื่อการบริหารจัดการท่องเที่ยวร้าน เชียงใหม่ เค.สตาร์ ทราเวล
DFD Number	5.0
Process Name	จัดการข้อมูลข่าวประชาสัมพันธ์
Input Data Flow	ข้อมูลข่าวประชาสัมพันธ์
Output Data Flow	ข้อมูลข่าวประชาสัมพันธ์
Data Store Used	ข้อมูลข่าวประชาสัมพันธ์
Description	เป็นกระบวนการจัดการข้อมูลข่าวประชาสัมพันธ์

ตารางที่ 3.6 แสดงคำอธิบายกระบวนการจัดการข้อมูลการเงิน

Process Description	
System	ระบบสารสนเทศเพื่อการบริหารจัดการท่องเที่ยวร้าน เชียงใหม่ เค.สตาร์ ทราเวล
DFD Number	6.0
Process Name	จัดการข้อมูลการเงิน
Input Data Flow	ข้อมูลจัดการการเงิน
Output Data Flow	-
Data Store Used	จัดการข้อมูลติดต่อสื่อสาร
Description	เป็นกระบวนการจัดการข้อมูลการเงิน

ตารางที่ 3.7 แสดงคำอธิบายกระบวนการจัดการข้อมูลติดต่อสื่อสาร

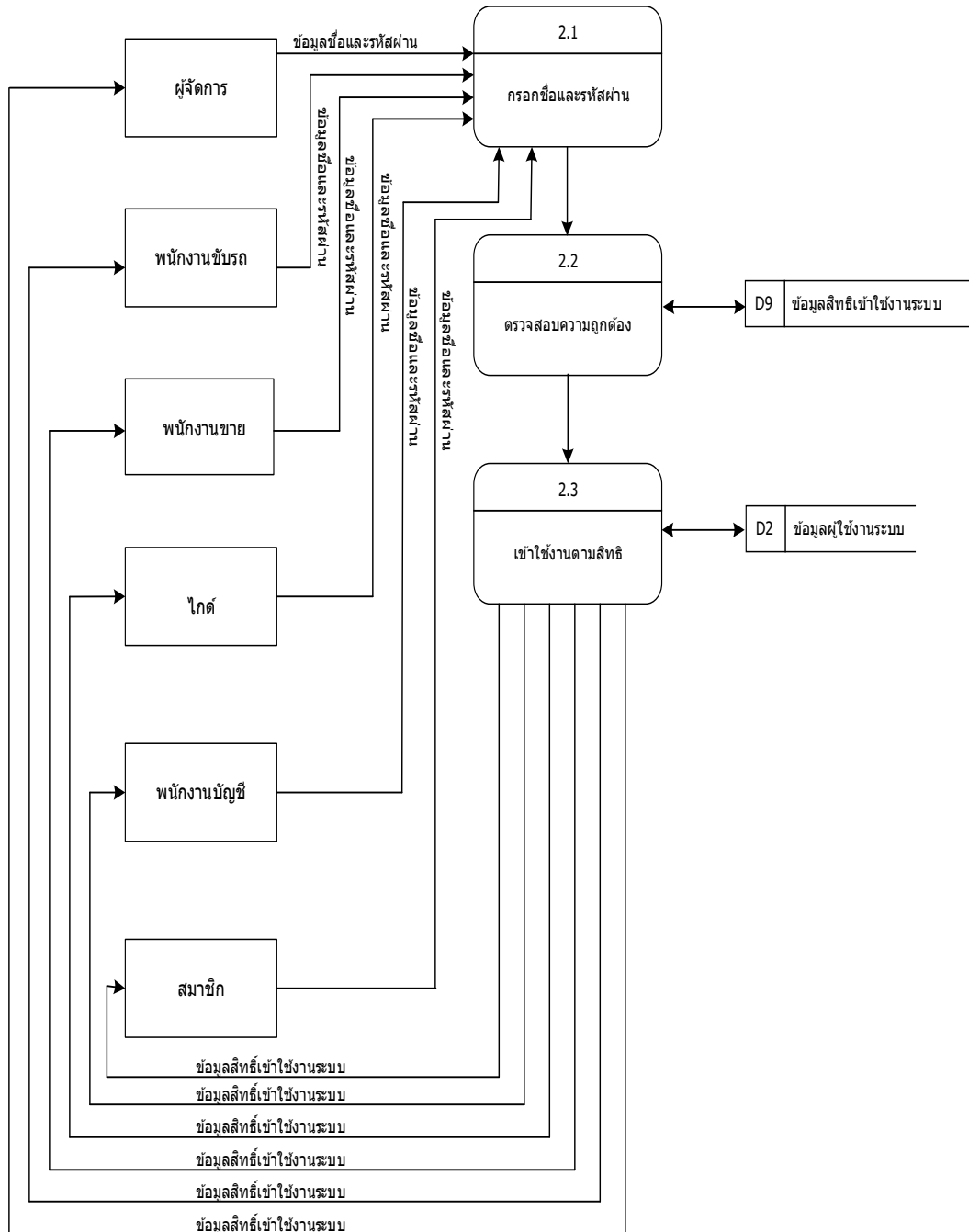
Process Description	
System	ระบบสารสนเทศเพื่อการบริหารจัดการท่องเที่ยวร้าน เชียงใหม่ เค.สตาร์ ทราเวล
DFD Number	7.0
Process Name	จัดการข้อมูลติดต่อสื่อสาร
Input Data Flow	ข้อมูลการติดต่อสื่อสาร
Output Data Flow	ข้อมูลการติดต่อสื่อสาร
Data Store Used	ข้อมูลการติดต่อสื่อสาร
Description	เป็นกระบวนการจัดการข้อมูลติดต่อสื่อสาร

ตารางที่ 3.8 แสดงคำอธิบายกระบวนการจัดการข้อมูลการออกรายงาน

Process Description	
System	ระบบสารสนเทศเพื่อการบริหารจัดการท่องเที่ยวร้าน เชียงใหม่ เค.สตาร์ ทราเวล
DFD Number	8.0
Process Name	จัดการข้อมูลการออกรายงาน
Input Data Flow	ข้อมูลรายงานใบเสร็จค่าบริการ ข้อมูลรายงานการจองทัวร์ ข้อมูลรายงานยอดขายทัวร์ ข้อมูลรายงานค่าใช้จ่าย ข้อมูลรายงานเงินเดือนพนักงาน
Output Data Flow	ข้อมูลรายงานใบเสร็จค่าบริการ ข้อมูลรายงานการจองทัวร์ ข้อมูลรายงานยอดขายทัวร์ ข้อมูลรายงานค่าใช้จ่าย ข้อมูลรายงานเงินเดือนพนักงาน
Data Store Used	ข้อมูลการออกรายงาน
Description	เป็นกระบวนการจัดการข้อมูลการออกรายงาน

## 3.3.4 แผนภาพกระแสข้อมูล DFD 1

## 3.3.4.1 Process ที่ 2 เข้าสู่ระบบ



ภาพที่ 3.7 แผนภาพกระแสข้อมูล DFD 1 โปรเซสที่ 2 เข้าสู่ระบบ

ตารางที่ 3.9 ตารางอธิบายกระบวนการ แผนภาพกระแสข้อมูล DFD 1 โปรเซสที่ 2.1

Process Description	
System	ระบบสารสนเทศเพื่อการบริหารจัดการท่องเที่ยวร้าน เชียงใหม่ เค.สตาร์ ทราเวล
DFD Number	2.1
Process Name	กรอกชื่อและรหัสผ่าน
Input Data Flow	ข้อมูลชื่อและรหัสผ่าน
Output Data Flow	ข้อมูลชื่อและรหัสผ่าน
Data Store Used	-
Description	เป็นกระบวนการจัดการกรอกข้อมูลชื่อและรหัสผ่าน

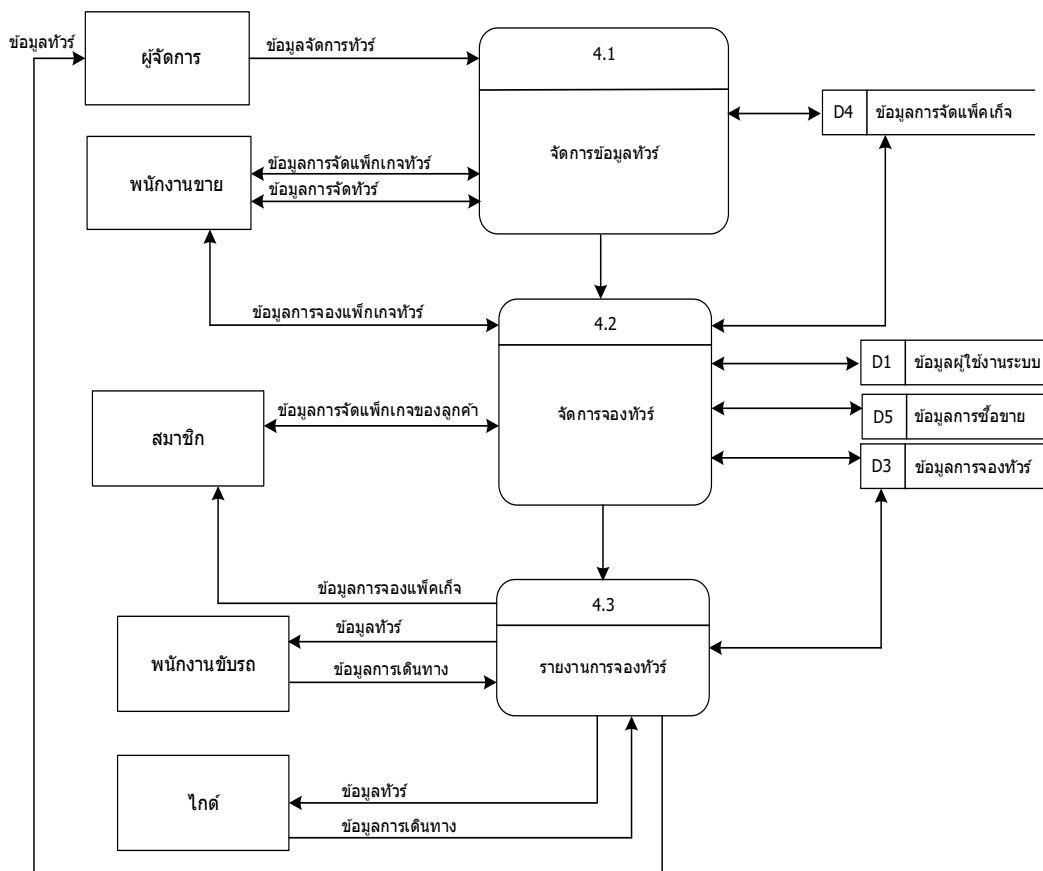
ตารางที่ 3.10 ตารางอธิบายกระบวนการ แผนภาพกระแสข้อมูล DFD 1 โปรเซสที่ 2.2

Process Description	
System	ระบบสารสนเทศเพื่อการบริหารจัดการท่องเที่ยวร้าน เชียงใหม่ เค.สตาร์ ทราเวล
DFD Number	2.2
Process Name	ตรวจสอบความถูกต้อง
Input Data Flow	ข้อมูลชื่อและรหัสผ่าน
Output Data Flow	ข้อมูลชื่อและรหัสผ่าน
Data Store Used	ข้อมูลจัดการข้อมูลผู้ใช้งาน
Description	เป็นกระบวนการจัดการข้อมูลผู้ใช้งาน

ตารางที่ 3.11 ตารางอธิบายกระบวนการ แผนภาพกระแสข้อมูล DFD 1 โพรเซสที่ 2.3

Process Description	
System	ระบบสารสนเทศเพื่อการบริหารจัดการท่องเที่ยวบริเวณ เชียงใหม่ เค.สตาร์ ทราเวล
DFD Number	2.3
Process Name	เข้าใช้งานตามสิทธิ์
Input Data Flow	ข้อมูลชื่อและรหัสผ่าน
Output Data Flow	ข้อมูลสิทธิ์การใช้งานระบบ
Data Store Used	ข้อมูลส่วนตัว
Description	เป็นกระบวนการจัดการเข้าใช้งานตามสิทธิ์

#### 3.3.4.2 Process ที่ 4 จัดการข้อมูลทัวร์



ภาพที่ 3.8 แผนภาพกระแสข้อมูล DFD 1 โพรเซสที่ 4 จัดการข้อมูลทัวร์

ตารางที่ 3.12 ตารางอธิบายกระบวนการ แผนภาพกระแสข้อมูล DFD 1 โพรเซสที่ 4.1

Process Description	
System	ระบบสารสนเทศเพื่อการบริหารจัดการท่องเที่ยวร้าน เชียงใหม่ เค.สตาร์ ทราเวล
DFD Number	4.1
Process Name	จัดการข้อมูลทัวร์
Input Data Flow	ข้อมูลทัวร์
Output Data Flow	ข้อมูลทัวร์
Data Store Used	ข้อมูลแพ็คเกจ
Description	เป็นกระบวนการจัดการข้อมูลทัวร์

ตารางที่ 3.13 ตารางอธิบายกระบวนการ แผนภาพกระแสข้อมูล DFD 1 โพรเซสที่ 4.2

Process Description	
System	ระบบสารสนเทศเพื่อการบริหารจัดการท่องเที่ยวร้าน เชียงใหม่ เค.สตาร์ ทราเวล
DFD Number	4.2
Process Name	จัดการจองทัวร์
Input Data Flow	ข้อมูลทัวร์ ข้อมูลการจองแพ็คเกจ ข้อมูลการจัดแพ็คเกจของลูกค้า
Output Data Flow	ข้อมูลทัวร์ ข้อมูลการจองแพ็คเกจ ข้อมูลการจัดแพ็คเกจของลูกค้า
Data Store Used	ข้อมูลแพ็คเกจ ข้อมูลส่วนตัว ข้อมูลการจอง ข้อมูลการจอง
Description	เป็นกระบวนการจัดการระบบจองทัวร์

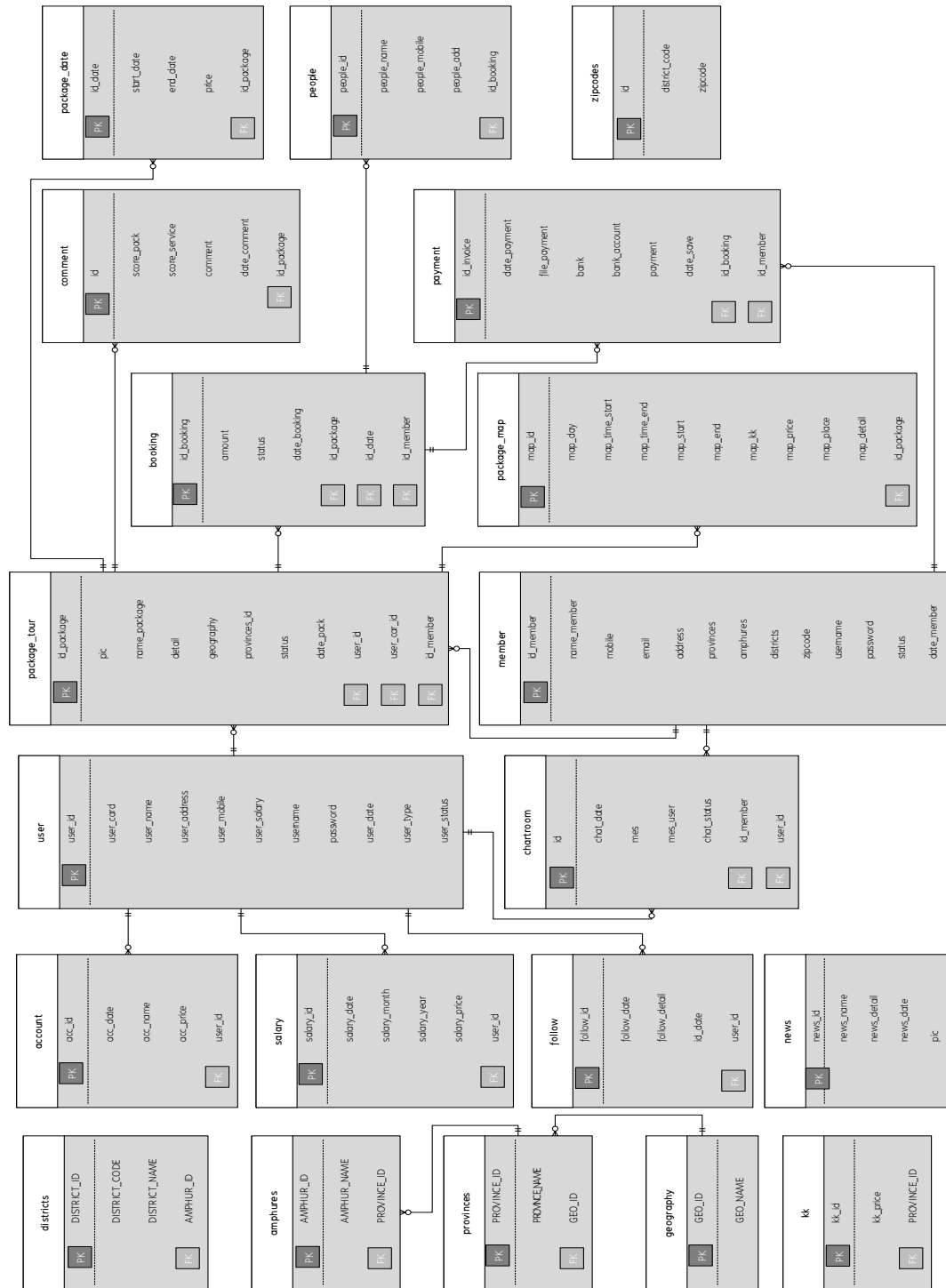


ตารางที่ 3.14 ตารางอธิบายกระบวนการ แผนภาพกระแสข้อมูล DFD 1 โปรเซสที่ 4.3

Process Description	
System	ระบบสารสนเทศเพื่อการบริหารจัดการท่องเที่ยวร้าน เชียงใหม่ เค.สตาร์ ทราเวล
DFD Number	4.3
Process Name	รายงานการจองทัวร์
Input Data Flow	ข้อมูลทัวร์ ข้อมูลการเดินทาง
Output Data Flow	ข้อมูลทัวร์ ข้อมูลการเดินทาง
Data Store Used	ข้อมูลการจองทัวร์
Description	เป็นกระบวนการจัดการข้อมูลการจองทัวร์

### 3.4 ความสัมพันธ์ของฐานข้อมูล (ER-Diagram)

จากพจนานุกรมข้อมูล (Data Dictionary) ข้างต้นสามารถนำมาทำเป็นแผนผังความสัมพันธ์ข้อมูล (ER-Diagram) ได้ดังภาพต่อไปนี้



ภาพที่ 3.9 ความสัมพันธ์ของฐานข้อมูล (ER-Diagram)

### 3.5 พจนานุกรมข้อมูล (Data Dictionary)

จากการออกแบบระบบงานใหม่ซึ่งมีการจัดการระบบฐานข้อมูล จึงสามารถออกแบบฐานข้อมูลให้กับระบบที่ประกอบไปด้วยตารางข้อมูลต่าง ๆ ดังตารางที่ 3.15

ตารางที่ 3.15 แสดงชื่อตารางทั้งหมดของระบบฐานข้อมูล

ลำดับ	ชื่อตาราง	ประเภท	คำอธิบาย
1	user	Master	เก็บข้อมูลชื่อผู้ใช้และรหัสผ่าน
2	member	Master	เก็บข้อมูลสมาชิก
3	people	Master	เก็บข้อมูลลูกค้า
4	kk	Master	เก็บข้อมูลราคาต่อกิโลเมตร
5	chatroom	Transaction	เก็บข้อมูลแชท
6	follow	Transaction	เก็บข้อมูลปัญหาการเดินทาง
7	news	Transaction	เก็บข้อมูลข่าวสารและประชาสัมพันธ์
8	salary	Transaction	เก็บข้อมูลเงินเดือนพนักงาน
9	package_map	Transaction	เก็บข้อมูลระยะทาง
10	comment	Transaction	เก็บข้อมูลคอมเมนต์
11	payment	Transaction	เก็บข้อมูลการชำระเงิน
12	package_tour	Transaction	เก็บข้อมูลแพ็คเกจทัวร์
13	booking	Transaction	เก็บข้อมูลการจอง
14	districts	Reference	เก็บข้อมูลตำบล
15	account	Reference	เก็บข้อมูลบัญชี
16	provinces	Reference	เก็บข้อมูลจังหวัด
17	amphures	Reference	เก็บข้อมูลอำเภอ
18	zipcodes	Reference	เก็บข้อมูลรหัสไปรษณีย์
19	package_date	Reference	เก็บข้อมูลอายุการใช้งานของแพ็คเกจทัวร์
20	geography	Reference	เก็บข้อมูลภูมิภาค

คำอธิบาย ประเภทของตาราง ได้แก่

- Master หมายถึง ตารางข้อมูลหลัก
- Transaction หมายถึง ตารางที่มีการเปลี่ยนแปลงของข้อมูล
- Reference หมายถึง ตารางที่มีการอ้างอิงถึง

ตารางที่ 3.16 แสดงรายละเอียดของตาราง user

ชื่อตาราง : user			
ประเภทตาราง : Master			
คำอธิบาย : เก็บข้อมูลชื่อผู้ใช้และรหัสผ่าน			
คีย์หลัก : user_id			
คีย์รอง : -			
เขตข้อมูล	ชนิดและขนาด	ความหมาย	ตัวอย่าง
user_id	int(6)	รหัสผู้ใช้งาน	000001
user_card	varchar(13)	เลขประจำตัวประชาชน	1522120001222
user_name	varchar(100)	ชื่อ	สมชาย แซ่ลี
user_address	text	ที่อยู่	555/83 หมู่4 ซอย7
provinces	int(2)	จังหวัด	38
amphures	int(4)	อำเภอ	568
districts	int(4)	ตำบล	500108
zipcode	int(4)	รหัสไปรษณีย์	50200
email	varchar(50)	อีเมล	somchai@gmail.com
user_mobile	varchar(10)	เบอร์โทรศัพท์	0854512221
user_salary	decimal(7,2)	เงินเดือน	15000.00
username	varchar(20)	ชื่อผู้ใช้งาน	admin
password	varchar(50)	รหัสผ่าน	21232f297a57a5a74389
user_date	date	วันที่เข้าใช้งาน	2019-07-11
user_type	varchar(1)	รหัสประเภทผู้ใช้งาน	1
user_status	varchar(1)	สถานะการใช้งาน	C

คำอธิบาย รหัสผู้ใช้งาน (user\_type) ได้แก่

- 1 หมายถึง ผู้จัดการ
- 2 หมายถึง พนักงานชาย
- 3 หมายถึง พนักงานบัญชี
- 4 หมายถึง พนักงานขับรถ
- 5 หมายถึง ไกด์

คำอธิบาย สถานะ (status) ได้แก่

C หมายถึง ลบข้อมูลแล้ว

ค่าว่าง หมายถึง ข้อมูลยังคงอยู่

### ตารางที่ 3.17 แสดงรายละเอียดของตาราง member

ชื่อตาราง : member			
ประเภทตาราง : Master			
คำอธิบาย : เก็บข้อมูลผู้ใช้งานระบบ			
คีย์หลัก : id_member			
คีย์รอง : -			
เขตข้อมูล	ชนิดและขนาด	ความหมาย	ตัวอย่าง
id_member	int(6)	รหัสสมาชิก	000001
name_member	varchar(100)	ชื่อ-นามสกุล	มังกร ชูลากรุ่งเรือง
mobile	varchar(10)	เบอร์โทรศัพท์	0986765659
email	varchar(50)	อีเมล	dragonryu@gmail.com
address	text	ที่อยู่	61/6 ซอย 8
provinces	int(2)	รหัสจังหวัด	16
amphures	int(4)	รหัสอำเภอ	195
districts	int(4)	รหัสตำบล	250701
zipcode	int(4)	รหัสไปรษณีย์	25130
username	varchar(20)	ชื่อผู้ใช้	roodie
password	varchar(50)	รหัสผ่าน	6606afc4c696fa1b4f0f68408726649d
status	varchar(1)	สถานะ	C
date_member	date	วันที่สมัคร	2019-06-29

คำอธิบาย สถานะ (status) ได้แก่

C หมายถึง ลบข้อมูลแล้ว

ค่าว่าง หมายถึง ข้อมูลยังคงอยู่

ตารางที่ 3.18 แสดงรายละเอียดของตาราง people

ชื่อตาราง : people			
ประเภทตาราง : Master			
คำอธิบาย : เก็บข้อมูลลูกค้า			
คีย์หลัก : people_id			
คีย์รอง : id_booking			
เขตข้อมูล	ชนิดและขนาด	ความหมาย	ตัวอย่าง
people_id	int(6)	เลขที่สมาชิก	000002
id_booking	varchar(6)	รหัสการจองของลูกค้า	BK0002
people_name	varchar(100)	ชื่อ-สกุลลูกค้า	มังกร ชูลากรุ่งเรือง
people_mobile	varchar(10)	เบอร์โทรศัพท์ลูกค้า	0919482251
people_add	text	ที่อยู่ลูกค้า	61/6 โนนท่าซาร์เชียงใหม่ ถนน เจริญประเทศ ตำบล ช้างม่อย อำเภอเมือง เชียงใหม่ เชียงใหม่ 50100

ตารางที่ 3.19 แสดงรายละเอียดของตาราง kk

ชื่อตาราง : kk			
ประเภทตาราง : Master			
คำอธิบาย : เก็บข้อมูลราคาต่อกิโลเมตร			
คีย์หลัก : kk_id			
คีย์รอง : provinces			
เขตข้อมูล	ชนิดและขนาด	ความหมาย	ตัวอย่าง
kk_id	int(2)	รหัสข้อมูล	01
provinces	varchar(2)	รหัสจังหวัด	38
kk_price	decimal(6,2)	ราคาต่อกิโลเมตร	40.00

**ตารางที่ 3.20** แสดงรายละเอียดของตาราง chatroom

ชื่อตาราง : chatroom			
ประเภทตาราง : Transaction			
คำอธิบาย : เก็บข้อมูลแชท			
คีย์หลัก : id			
คีย์รอง : id_member,user_id			
เขตข้อมูล	ชนิดและขนาด	ความหมาย	ตัวอย่าง
id	int(6)	รหัสผู้ใช้	000001
chat_date	datetime	วันเวลาแชท	2019-07-29 17:59:54
mes	tinytext	ข้อความลูกค้า	สอบถามราคาหน่อยค่ะ
mes_user	text	ข้อความพนักงาน	สนใจทัวร์ไหนครับ
id_member	int(6)	รหัสลูกค้า	000003
chat_status	varchar(1)	สถานะแชท	Y
user_id	int(6)	รหัสพนักงาน	000004

คำอธิบาย สถานะแชท (chat\_status) ได้แก่

Y หมายถึง อ่านแล้ว

ค่าว่าง หมายถึง ยังไม่ได้อ่าน

**ตารางที่ 3.21** แสดงรายละเอียดของตาราง follow

ชื่อตาราง : follow			
ประเภทตาราง : Transaction			
คำอธิบาย : เก็บข้อมูลปัญหาการเดินทาง			
คีย์หลัก : follow_id			
คีย์รอง : id_date,user_id			
เขตข้อมูล	ชนิดและขนาด	ความหมาย	ตัวอย่าง
follow_id	int(6)	รหัสปัญหา	000005
follow_date	date	วันที่	2019-09-24
id_date	int(6)	รหัสการเดินทาง	000001
follow_detail	text	รายละเอียดปัญหา	ยางแตกที่เส้นทางหลวง
user_id	int(6)	รหัสสมาชิก	000002

**ตารางที่ 3.22** แสดงรายละเอียดของตาราง news

ชื่อตาราง : news ประเภทตาราง : Transaction คำอธิบาย : เก็บข้อมูลข่าวสารและประชาสัมพันธ์ คีย์หลัก : news_id คีย์รอง : -			
เขตข้อมูล	ชนิดและขนาด	ความหมาย	ตัวอย่าง
news_id	int(4)	รหัสข่าวสาร	0001
news_name	varchar(200)	ชื่อข่าวสาร	คณะบริษัท เฟล็คซ์มีเดีย จำกัดท่องเที่ยวญี่ปุ่น
news_detail	text	รายละเอียดข่าวสาร	ขอขอบคุณคณะคุณลูกค้า คณะบริษัท เฟล็คซ์มี...
news_date	datetime	วันเวลา	2019-07-29 17:10:51
pic	varchar(100)	ชื่อรูปภาพ	290719_171051.jpg

**ตารางที่ 3.23** แสดงรายละเอียดของตาราง salary

ชื่อตาราง : salary ประเภทตาราง : Transaction คำอธิบาย : เก็บข้อมูลเงินเดือนพนักงาน คีย์หลัก : salary_id คีย์รอง : user_id			
เขตข้อมูล	ชนิดและขนาด	ความหมาย	ตัวอย่าง
salary_id	int(6)	รหัสเงินเดือน	000001
salary_date	date	วันที่บันทึก	2019-07-29
salary_month	int(2)	รหัสข้อมูลเดือน	7
salary_year	int(4)	รหัสข้อมูลปี	2019
user_id	int(6)	รหัสสมาชิก	000005
salary_price	decimal(7,2)	เงินเดือน	12000.00



**ตารางที่ 3.24** แสดงรายละเอียดของตาราง package\_map

ชื่อตาราง : package_map ประเภทตาราง : Transaction คำอธิบาย : เก็บข้อมูลระยะทาง คีย์หลัก : map_id คีย์รอง : id_package			
เขตข้อมูล	ชนิดและขนาด	ความหมาย	ตัวอย่าง
map_id	int(6)	รหัสแผนที่	000001
id_package	int(6)	รหัสแพ็คเกจ	000004
map_day	varchar(2)	จำนวนวัน	1
map_time_start	time	ณ เวลาเริ่มเดินทาง	09:00:00
map_time_end	time	ณ เวลาสิ้นสุดเดินทาง	13:00:00
map_start	varchar(200)	สถานที่ต้นทาง	ไนท์บาซาร์เชียงใหม่
map_end	varchar(200)	สถานที่ปลายทาง	สามกษัตริย์
map_kk	int(4)	ระยะทาง (กิโลเมตร)	3
map_price	decimal(6,2)	ราคา	120.00
map_place	varchar(200)	ชื่อสถานที่	ร้านอาหารไส้อ้วแม่ نیم
map_detail	text	รายละเอียดแผนที่	แนะนำเลย! เด็ดจริงๆ เราสั่งมาตามรูป อร่อย ทุกอย่าง ...

**ตารางที่ 3.25** แสดงรายละเอียดของตาราง comment

ชื่อตาราง : comment ประเภทตาราง : Transaction คำอธิบาย : เก็บข้อมูลคอมเม้น คีย์หลัก : id คีย์รอง : id_package			
เขตข้อมูล	ชนิดและขนาด	ความหมาย	ตัวอย่าง
id	int(6)	รหัสผู้ใช้	000001
id_package	int(6)	รหัสแพ็คเกจ	000003

ตารางที่ 3.25 แสดงรายละเอียดของตาราง comment (ต่อ)

เขตข้อมูล	ชนิดและขนาด	ความหมาย	ตัวอย่าง
score_pack	int(1)	คะแนนแพ็คเกจ	4
score_service	int(1)	คะแนนการให้บริการ	5
comment	text	ความคิดเห็น	สวยมาก
date_comment	date	วันที่คอมเม้น	2019-06-29

ตารางที่ 3.26 แสดงรายละเอียดของตาราง payment

ชื่อตาราง : payment			
ประเภทตาราง : Transaction			
คำอธิบาย : เก็บข้อมูลการชำระเงิน			
คีย์หลัก : id_invoice			
คีย์รอง : id_booking, id_member			
เขตข้อมูล	ชนิดและขนาด	ความหมาย	ตัวอย่าง
id_invoice	varchar(6)	รหัสใบแจ้งหนี้	IN0001
date_payment	datetime	วัน-เวลาที่ออกใบแจ้ง	2019-07-10 18:23:32
id_booking	varchar(6)	รหัสการจองของลูกค้า	BK0001
id_member	int(6)	รหัสสมาชิก	000001
file_payment	varchar(255)	ชื่อไฟล์การชำระเงิน	Payment15.png
bank	varchar(100)	ชื่อธนาคาร	ธนาคารไทยพาณิชย์
bank_account	varchar(20)	เลขที่บัญชี	2822115211
payment	decimal(7,2)	ยอดหนี้ที่ต้องชำระ	5000.00
date_save	date	วันที่จ่ายชำระ	2019-07-10

ตารางที่ 3.27 แสดงรายละเอียดของตาราง package\_tour

ชื่อตาราง : package_tour			
ประเภทตาราง : Transaction			
คำอธิบาย : เก็บข้อมูลแพ็คเกจทัวร์			
คีย์หลัก : id_package			
คีย์รอง : id_member,provinces_id,user_id,user_car_id			
เขตข้อมูล	ชนิดและขนาด	ความหมาย	ตัวอย่าง
id_package	int(6)	รหัสแพ็คเกจ	000002
id_member	int(6)	รหัสสมาชิก	000001
pic	varchar(100)	ชื่อรูปภาพ	120917_004117.jpg
name_package	varchar(200)	ชื่อแพ็คเกจทัวร์	ถิ่นเฮินโต แม่ฮ่องสอน
detail	text	รายละเอียดทัวร์	ทริปที่ผ่านมาสองสาวได้ อวดความสดใสรับลมทะเล กันที่...
geography	int(1)	รหัสภาค	1
provinces_id	int(2)	รหัสจังหวัด	38
user_id	int(6)	รหัสผู้ใช้งาน	000005
user_car_id	int(6)	รหัสพนักงานขับรถ	000004
status	varchar(2)	สถานะ	W
date_pack	date	วันที่สร้างแพ็คเกจ	2019-08-08

คำอธิบาย สถานะ (status) ได้แก่

Y หมายถึง อนุมัติ

W หมายถึง ยังไม่อนุมัติ

**ตารางที่ 3.28** แสดงรายละเอียดของตาราง booking

ชื่อตาราง : booking			
ประเภทตาราง : Transaction			
คำอธิบาย : เก็บข้อมูลการจอง			
คีย์หลัก : id_booking			
คีย์รอง : id_member, id_package, id_date			
เขตข้อมูล	ชนิดและขนาด	ความหมาย	ตัวอย่าง
id_booking	varchar(6)	รหัสการจอง	BK0001
id_member	int(6)	รหัสสมาชิก	000002
id_package	int(6)	รหัสแพ็คเกจ	000003
id_date	int(6)	รหัสการเดินทาง	000001
amount	int(2)	จำนวน	5
status	varchar(2)	สถานะ	N
detail	text	รายละเอียด	แพ้นมวัว
remain	text	ข้อผิดพลาด	จำนวนเงินไม่ถูกต้อง
date_booking	date	วันที่ทำการจอง	2019-06-29

คำอธิบาย สถานะ (status) ได้แก่

Y หมายถึง อนุมัติ

W หมายถึง รอเจ้าหน้าที่ดำเนินการ

N หมายถึง ไม่อนุมัติ

**ตารางที่ 3.29** แสดงรายละเอียดของตาราง districts

ชื่อตาราง : districts			
ประเภทตาราง : Reference			
คำอธิบาย : เก็บข้อมูลตำบล			
คีย์หลัก : district_id			
คีย์รอง : amphur_id			
เขตข้อมูล	ชนิดและขนาด	ความหมาย	ตัวอย่าง
district_id	int(4)	รหัสตำบล	8913

**ตารางที่ 3.29** แสดงรายละเอียดของตาราง districts (ต่อ)

ชื่อตาราง : districts			
ประเภทตาราง : Reference			
คำอธิบาย : เก็บข้อมูลตำบล			
คีย์หลัก : district_id			
คีย์รอง : amphur_id			
เขตข้อมูล	ชนิดและขนาด	ความหมาย	ตัวอย่าง
district_code	varchar(6)	รหัสไปรษณีย์	380803
district_name	varchar(150)	ชื่อตำบล	หนองเดิน
amphur_id	int(4)	รหัสอำเภอ	1006

**ตารางที่ 3.30** แสดงรายละเอียดของตาราง account

ชื่อตาราง : account			
ประเภทตาราง : Reference			
คำอธิบาย : เก็บข้อมูลบัญชี			
คีย์หลัก : acc_id			
คีย์รอง : user_id			
เขตข้อมูล	ชนิดและขนาด	ความหมาย	ตัวอย่าง
acc_id	int(6)	รหัสรายการ	000001
acc_date	date	วันที่	2019-07-29
acc_name	varchar(250)	รายการ	ค่าซ่อมรถ
acc_price	decimal(7,2)	ราคา	6000.00
user_id	int(6)	รหัสผู้ใช้งาน	000002

**ตารางที่ 3.31** แสดงรายละเอียดของตาราง provinces

ชื่อตาราง : provinces			
ประเภทตาราง : Reference			
คำอธิบาย : เก็บข้อมูลจังหวัด			
คีย์หลัก : province_id			
คีย์รอง : geo_id			
เขตข้อมูล	ชนิดและขนาด	ความหมาย	ตัวอย่าง
province_id	int(2)	รหัสจังหวัด	1
province_name	varchar(150)	ชื่อจังหวัด	กรุงเทพมหานคร
geo_id	int(1)	รหัสภูมิภาค	2

**ตารางที่ 3.32** แสดงรายละเอียดของตาราง amphures

ชื่อตาราง : amphures			
ประเภทตาราง : Reference			
คำอธิบาย : เก็บข้อมูลอำเภอ			
คีย์หลัก : amphur_id			
คีย์รอง : province_id			
เขตข้อมูล	ชนิดและขนาด	ความหมาย	ตัวอย่าง
amphur_id	int(4)	รหัสอำเภอ	1
amphur_name	varchar(150)	ชื่ออำเภอ	เขตพระนคร
province_id	int(2)	รหัสจังหวัด	1

**ตารางที่ 3.33** แสดงรายละเอียดของตาราง zipcodes

ชื่อตาราง : zipcodes			
ประเภทตาราง : Reference			
คำอธิบาย : เก็บข้อมูลรหัสไปรษณีย์			
คีย์หลัก : zipcodes_id			
คีย์รอง : -			
เขตข้อมูล	ชนิดและขนาด	ความหมาย	ตัวอย่าง
id	int(4)	รหัสข้อมูลไปรษณีย์	7452
district_code	varchar(6)	ชื่อกำกับรหัสไปรษณีย์	961204
zipcode	int(5)	รหัสไปรษณีย์	96220

**ตารางที่ 3.34** แสดงรายละเอียดของตาราง package\_date

ชื่อตาราง : package_date			
ประเภทตาราง : Reference			
คำอธิบาย : เก็บข้อมูลอายุการใช้งานของแพ็คเกจทัวร์			
คีย์หลัก : id_date			
คีย์รอง : id_package			
เขตข้อมูล	ชนิดและขนาด	ความหมาย	ตัวอย่าง
id_date	int(6)	รหัสการเดินทาง	000001
id_package	int(6)	รหัสแพ็คเกจ	000003
start_date	date	วันเริ่มแพ็คเกจ	2019-07-31
end_date	date	วันสิ้นสุดของแพ็คเกจ	2019-08-01
price	decimal(7,2)	ราคาแพ็คเกจ	6900.00

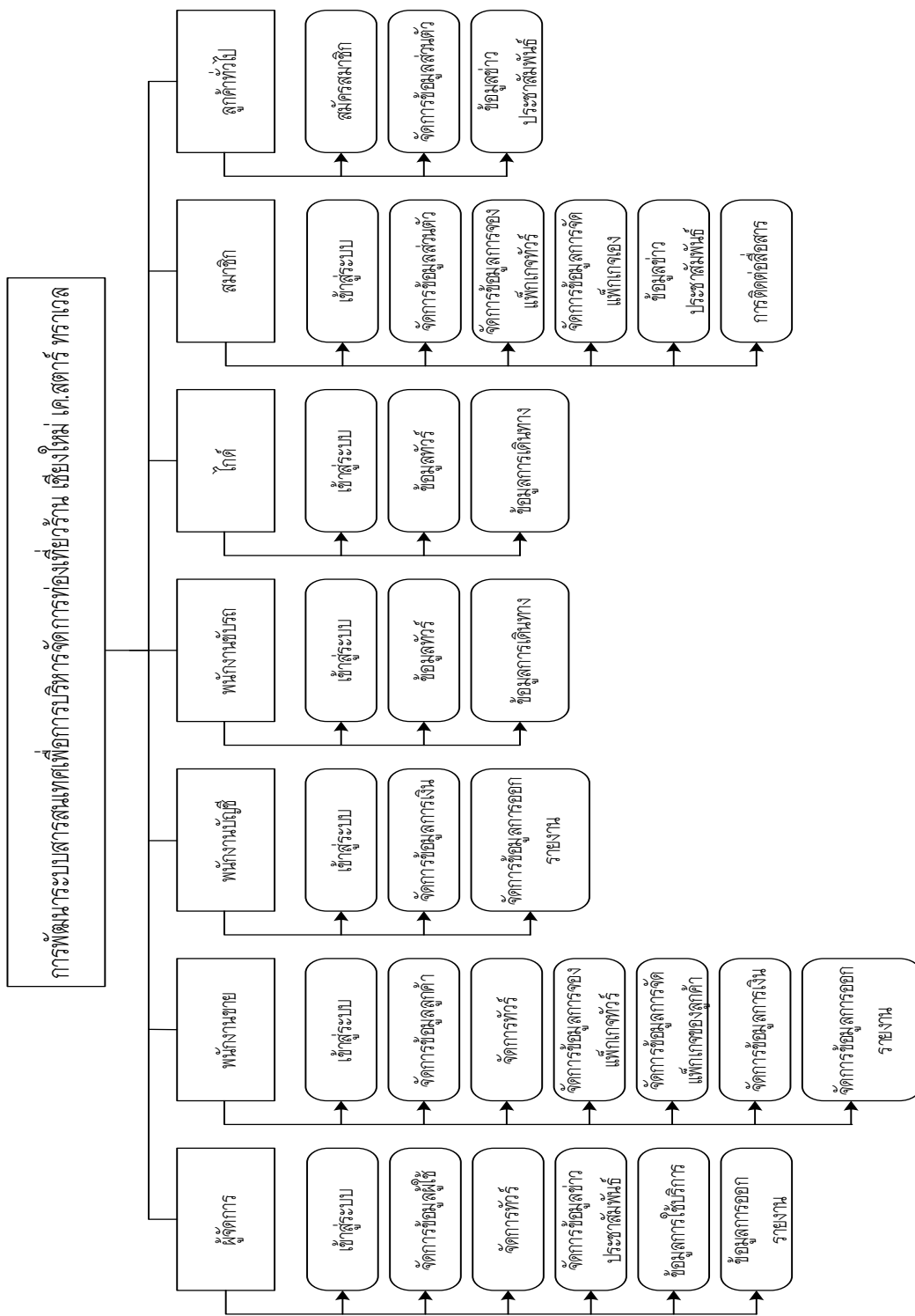
**ตารางที่ 3.35** แสดงรายละเอียดของตาราง geography

ชื่อตาราง : geography			
ประเภทตาราง : Reference			
คำอธิบาย : เก็บข้อมูลภูมิศาสตร์			
คีย์หลัก : geo_id			
คีย์รอง : -			
เขตข้อมูล	ชนิดและขนาด	ความหมาย	ตัวอย่าง
geo_id	int(1)	รหัสภูมิภาค	1
geo_name	varchar(50)	ชื่อภูมิภาค	ภาคเหนือ



### 3.6 โครงสร้างระบบ

การพัฒนาาระบบสารสนเทศเพื่อการบริหารจัดการท่องเที่ยววิมาน เชียงใหม่ เค.สตาร์ ทราเวล



ภาพที่ 3.10 โครงสร้างระบบ

### 3.7 การออกแบบหน้าจอ (Website)

แผนภาพการพัฒนาาระบบสารสนเทศเพื่อการบริหารจัดการท่องเที่ยวเว็กร้าน เชียงใหม่ เค.สตาร์ ทราเวล ประกอบไปด้วยหน้าจอ การทำงานต่าง ๆ ดังนี้

รูปที่ 3.11 สมัครสมาชิก

ภาพที่ 3.12 เข้าสู่ระบบ

Web Page

หน้าหลัก ค้นหาแพ็คเกจทัวร์ โปรแกรมทัวร์ตามภาค จัดแพ็คเกจเอง รายการแพ็คเกจส่วนตัว รายการจอง ออกจากระบบ

## ค้นหาแพ็คเกจทัวร์

ภาค

-- เลือกภาค --

ชื่อแพ็คเกจทัวร์

ค้นหาแพ็คเกจ

ภาพที่ 3.13 ค้นหาแพ็คเกจทัวร์

Web Page

หน้าหลัก ค้นหาแพ็คเกจทัวร์ โปรแกรมทัวร์ตามภาค จัดแพ็คเกจเอง รายการแพ็คเกจส่วนตัว รายการจอง ออกจากระบบ

## โปรแกรมทัวร์ตามภาค

ภาคเหนือ

- ▶ ทัวร์เชียงใหม่ สายท่าบุญ 3 วัน 2 คืน กรุ๊ปส่วนตัว
- ▶ เที่ยวเชียงใหม่ 3 วัน 2 คืนแบบตอนนอน ตัดตอนนอน

ดูทั้งหมด

ภาคตะวันออก

- ▶ ทริปนี้เมฆาเต็มแน 2 วัน 1 คืน ศรีราชา-พัทยา-สัตหีบ

ดูทั้งหมด

ภาพที่ 3.14 ค้นหาทัวร์แบบตามภูมิภาค

Web Page

← → ↶ ↷ 🔍

## จัดแพ็คเกจเอง

หน้าหลัก ค้นหาแพ็คเกจทัวร์ โปรแกรมทัวร์ตามภาค จัดแพ็คเกจเอง รายการแพ็คเกจส่วนตัว รายการจอง ออกจากระบบ

กรอกรายละเอียดข้อมูลการจัดแพ็คเกจทัวร์

รูปสถานที่ :

ชื่อสถานที่ :

รายละเอียดทัวร์ :

ภาค :

จังหวัด :

วันที่เริ่มเดินทาง :

วันที่สิ้นสุด :

ภาพที่ 3.15 จัดแพ็คเกจเอง

Web Page

← → ↶ ↷ 🔍

## จัดแพ็คเกจเอง

หน้าหลัก ค้นหาแพ็คเกจทัวร์ โปรแกรมทัวร์ตามภาค จัดแพ็คเกจเอง รายการแพ็คเกจส่วนตัว รายการจอง ออกจากระบบ

เพิ่มรายการแผนการเดินทาง

แผนที่การเดินทาง

	วันที่	เวลา	สถานที่	ราคา
✕	1	08:15 - 12:00 น.	ปางช้างแม่สา	1,200.00
	รวมทั้งหมด			1,200.00

จุดเริ่มต้น

สถานที่

เวลาเริ่ม  เวลาสิ้นสุด  วันที่

รายละเอียด

ภาพที่ 3.16 เลือกสถานที่จัดแพ็คเกจเอง

Web Page

จองแพ็คเกจทัวร์

หน้าหลัก ค้นหาแพ็คเกจทัวร์ โปรแกรมทัวร์ตามภาค จัดแพ็คเกจเอง รายการแพ็คเกจส่วนตัว รายการจอง ออกจากระบบ

**ทริปเชียงใหม่ 3 วัน 2 คืน “แม่กำปอง-เชียงดาว-อ่างช้าง” หนาวแล้ว แอ่วเหนือดี!**

▼ จองทัวร์

**วันที่เดินทาง**  
01/11/2019 - 04/11/2019 [฿3,500.00]

**ค้นหาแพ็คเกจทัวร์**

-- เลือกภาค --

ชื่อแพ็คเกจทัวร์

ค้นหาแพ็คเกจ

อากาศเด็ดดวงแบบนี้ ก็ต้องจัด  
ทริปเชียงใหม่

สิ จะพลาดได้อย่างไร!  
3 วัน 2 คืน ครั้งนี้ เราจะพาทุกคนไปสัมผัสแสงเหนืออโรรัง (เหนือค่าพูน! 555)  
จริงๆในชีวิตเรา เราไปเชียงใหม่มาหลายครั้งมากกกกกก เกิน 20 ครั้งแล้วอะ  
แต่แปลกที่ ‘

เชียงใหม่

‘ไม่เคยทำให้เราเบื่อเลย มีโอกาสว่างๆเมื่อไหร่ก็อยากกลับไปที่นี่ตลอด  
เพราะเที่ยวให้ตายก็เที่ยวไม่หมด แล่นตมาชัดลๆเยอะจริงๆ และมีมากชิ้นทุกๆปีด้วย  
ทริปนี้เราเลยเลือกไปเช็คอิน ที่ที่เราอยากไปเชียงใหม่มานานแล้วคือ...

**แผนการเดินทาง**

**วันที่1**

เวลา	สถานที่	รายละเอียด
09:00 - 12:00 น.	ร้านอาหาร “ไส้อั่วแม่พิมพ์”	แนะนำเลย! เด็ดจริงๆ เราสั่งมาตามรูป อร่อยทุกอย่าง (แต่ไม่ได้กินไส้ว่าดีเป็นจุดขายของร้าน...อะไรของแก 55555) ฟาดกันไปแน่นๆ อิ่มท้อง มีแรงก็ทัวร์หมู่บ้านกัน ต่อ
13:00 - 14:00 น.	ร้านกาแฟใจแอนท์ ร้านกาแฟบนต้นไม้	แต่พอมาถึงคืออิม รมรื่นจริงๆ ต้นไม้ใหญ่มากกกกกกกก กกกกว่าร้านเก๋ดี มุมถ่ายรูปสุดชิลประจำร้าน สะพานไม้ที่ เห็นเดินได้ทีละ 2 คนเท่านั้น ต้นไม้ต้นใหญ่ข้างหลังคือต้น ไทรอายุ 200 กว่าปี ใหญ่มากกกก ก็คนไปไม่รู้อ

ภาพที่ 3.17 ดูรายละเอียดทัวร์

Web Page

จองแพ็คเกจทัวร์

หน้าหลัก ค้นหาแพ็คเกจทัวร์ โปรแกรมทัวร์ตามภาค จัดแพ็คเกจเอง รายการแพ็คเกจส่วนตัว รายการจอง ออกจากระบบ

**ทริปเชียงใหม่ 3 วัน 2 คืน “แม่กำปอง-เชียงดาว-อ่างช้าง” หนาวแล้ว แอ่วเหนือดี!**

วันที่เดินทาง : 01/11/2019 - 04/11/2019

**กรอกรายละเอียดข้อมูลจองทัวร์**

จำนวนผู้เดินทาง

จองทัวร์

ภาพที่ 3.18 กรอกข้อมูลการจองทัวร์

Web Page

← → ↶ 🏠 🔍 ☰

**จองแพ็คเกจทัวร์**

หน้าหลัก ค้นหาแพ็คเกจทัวร์ โปรแกรมทัวร์ตามภาค จัดแพ็คเกจเอง รายการแพ็คเกจส่วนตัว รายการจอง ออกจากระบบ

**ทริปเชียงใหม่ 3 วัน 2 คืน “แม่กำปอง-เชียงใหม่-อ่างช้าง” หนาวแล้ว แอ่วเหนือดี!**

วันที่เดินทาง : 01/11/2019 - 04/11/2019

**คนที่ 1**

ชื่อ-นามสกุล  เบอร์โทร

ที่อยู่

ภาพที่ 3.19 กรอกข้อมูลการจองทัวร์

Web Page

← → ↶ 🏠 🔍 ☰

**จองแพ็คเกจทัวร์**

หน้าหลัก ค้นหาแพ็คเกจทัวร์ โปรแกรมทัวร์ตามภาค จัดแพ็คเกจเอง รายการแพ็คเกจส่วนตัว รายการจอง ออกจากระบบ

**กรอกรายละเอียดการชำระเงิน**

เลขที่จอง : BK0008

วัน-เวลา ที่ชำระ : 03 / 10 / 2014

ยอดชำระทั้งหมด : 3,500

ธนาคาร : -- เลือกธนาคาร --

เลขบัญชี :

เอกสารแนบ :  เลือกไฟล์  ไม่ได้เลือกไฟล์ใด

ภาพที่ 3.20 ชำระเงิน

Web Page


← → ↶ ↷ 🔍 ☰

## จองแพ็คเกจทัวร์





หน้าหลัก ค้นหาแพ็คเกจทัวร์ โปรแกรมทัวร์ตามภาค จัดแพ็คเกจเอง รายการแพ็คเกจส่วนตัว รายการจอง ออกจากระบบ

**รัฐพล มุลสาร**

เบอร์โทร : 0935819838  
 อีเมล : mynamenot.6@gmail.com  
 ที่อยู่ : 1/2  
 ต.สุเทพ อ.เมืองเชียงใหม่ จ.เชียงใหม่ 50200

 แก้ไขข้อมูล

รายการจอง : รัฐพล มุลสาร

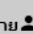
ชื่อแพ็คเกจ	วันที่	สถานะ	รายชื่อ	จัดการ
<a href="#">ทริปเชียงใหม่ 3 วัน 2 คืน "แม่กำปอง-เชียงดาว-อ่าขาง" ทนหนาวแล้ว แอ่วเหนือดี!</a>	01/11/2019 - 04/11/2019	 ✓ชำระเงิน	 รายชื่อ	 แก้ไขข้อมูล  ยกเลิก


ภาพที่ 3.21 รายการจอง

Web Page

← → ↶ ↷ 🔍 ☰

## รายชื่อลูกค้า

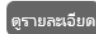

พนักงานขาย 

รายชื่อลูกค้า  + เพิ่มข้อมูลลูกค้า

รายชื่อลูกค้า

ค้นหา :

แสดงจำนวนรายการ

ลำดับ	ชื่อสมาชิก	เบอร์โทร	อีเมล	รายการจอง	ลบ
1	xxxxx	xxxxx	xxxxx	 ดูรายละเอียด	

ย้อนกลับ 1 ถัดไป

ภาพที่ 3.22 รายชื่อลูกค้า

Web Page

← → ↶ ↷ 🔍

**รายการจอง** พนักงานชาย

🗨️ กล้องสนทนา  
 👤 รายชื่อลูกค้า  
 🚗 แพ็คเอกสาร  
 ❤️ แพ็คเอกสารของลูกค้า  
**📄 รายการจอง**  
 🛒 รายการชำระเงิน  
 📅 ตารางงาน  
 📄 รายงานการจอง  
 🚪 ออกจากระบบ

### รายการจอง

ค้นหา:  แสดงจำนวนรายการ 1

วันที่จอง	ชื่อผู้จอง	เบอร์โทร	แพ็คเกจทัวร์	วันที่เดินทาง	การชำระ	สถานะ	พิมพ์ใบจะ
12/09/201	พัฒนา รบ	085445112	แพ็คเกจสอง ปางอิง ปะ	ไป : 31/07/2019กลับ : 01/08/21	สลิป	ไม่สามารถจองใ	BK0004

ย้อนกลับ 1 ถัดไป

ภาพที่ 3.23 รายการจองของลูกค้า

Web Page

← → ↶ ↷ 🔍

**รายการชำระเงิน** พนักงานชาย

🗨️ กล้องสนทนา  
 👤 รายชื่อลูกค้า  
 🚗 แพ็คเอกสาร  
 ❤️ แพ็คเอกสารของลูกค้า  
 📄 รายการจอง  
**🛒 รายการชำระเงิน**  
 📅 ตารางงาน  
 📄 รายงานการจอง  
 🚪 ออกจากระบบ

### รายการชำระเงิน

ค้นหา:  แสดงจำนวนรายการ 1

เลขที่	ชื่อผู้จะ	แพ็คเกจ	วันที่เดินทาง	ยอดชำระ	การชำระ	พิมพ์ใบ
BK0008	พัฒนา ร	น้ำตก	ไป : 29/07/2019กลับ : 31/	7600.00	วันที่ชำระ : 29/07/201914:00 น.ธนาคารกรุงเทพ : 111	IN0008

ย้อนกลับ 1 ถัดไป

ภาพที่ 3.24 รายการชำระเงิน



Web Page

รายงานการจอง พนักงานขาย

กล่องสนทนา  
รายชื่อลูกค้า  
แพ็คเกจทัวร์  
แพ็คเกจทัวร์ของลูกค้า  
รายการจอง  
รายการชำระเงิน  
ตารางงาน  
รายงานการจอง  
ออกจากระบบ

### รายงานการจอง

เลือกรวันที่จัดทำรายงาน

วันที่เริ่ม :

สิ้นสุด :

สถานะการจอง :

ภาพที่ 3.25 รายการจอง

Web Page

ตารางงาน พนักงานขับรถ

ตารางงาน  
ออกจากระบบ

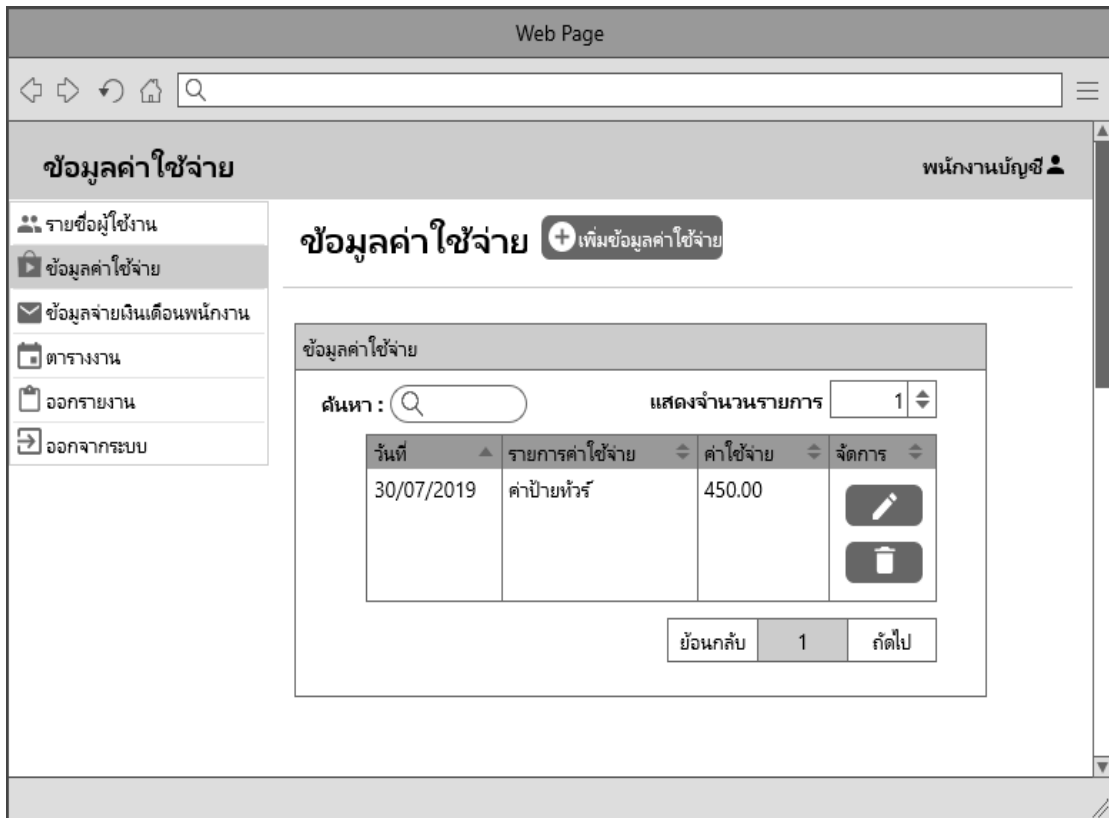
### ตารางงาน

รายละเอียดตารางงาน

**สิงหาคม 2019**

อาทิตย์	จันทร์	อังคาร	พุธ	พฤหัสบดี	ศุกร์	เสาร์
28	29	30	31	1	2	3
นำตก โภคที โภคที จำนวนลูกทัวร์ : 2						
4	5	6	7	8	9	10
11	12	13	14	15	16	17
18	19	20	21	22	23	24
25	26	27	28	29	30	31

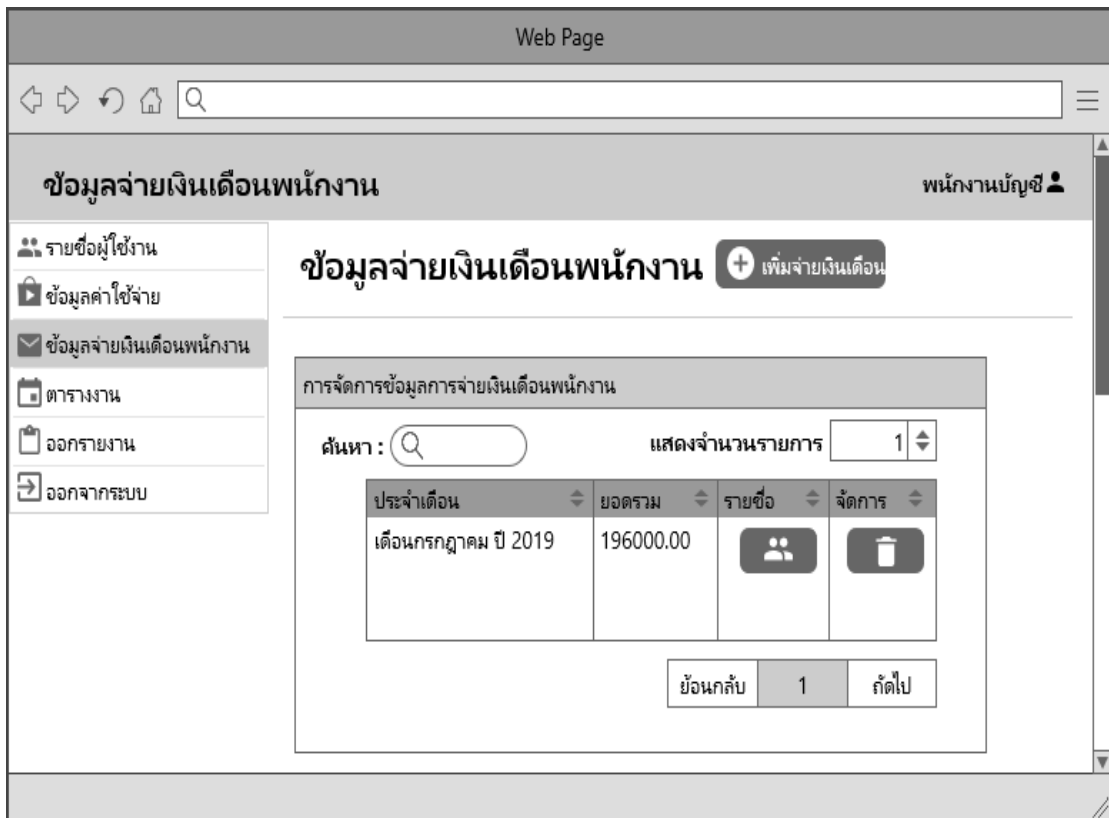
ภาพที่ 3.26 ตารางงาน



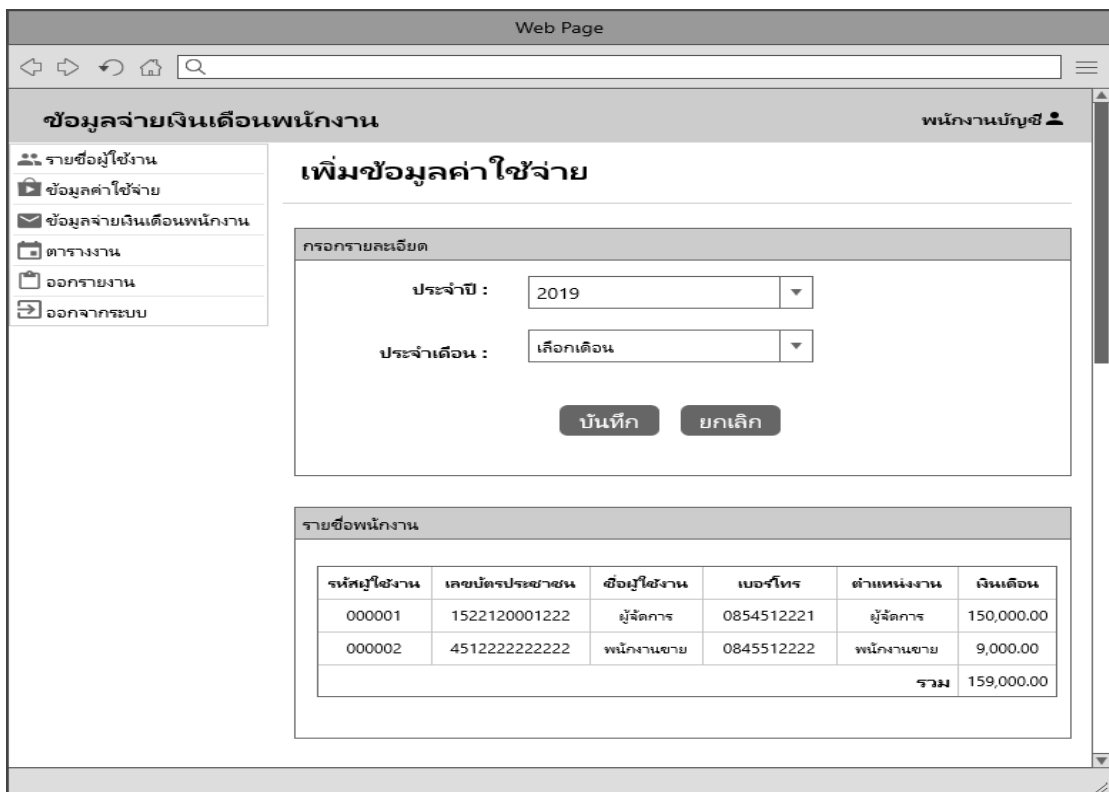
ภาพที่ 3.27 ข้อมูลค่าใช้จ่าย



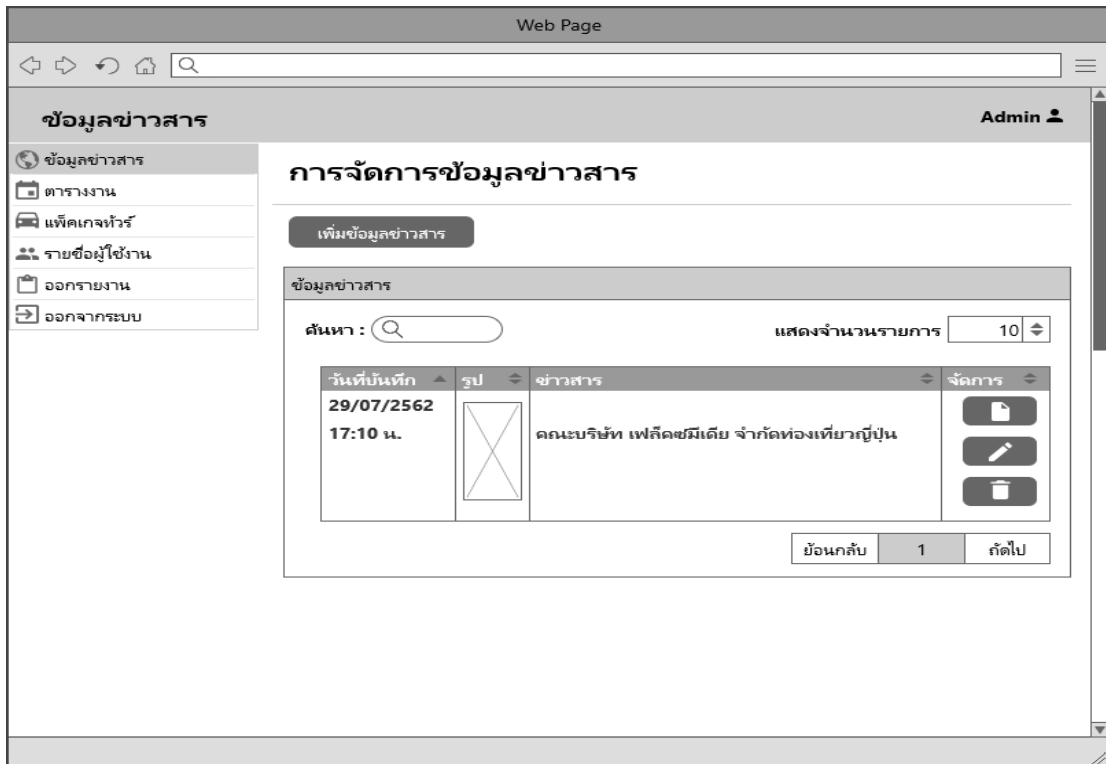
ภาพที่ 3.28 เพิ่มข้อมูลค่าใช้จ่าย



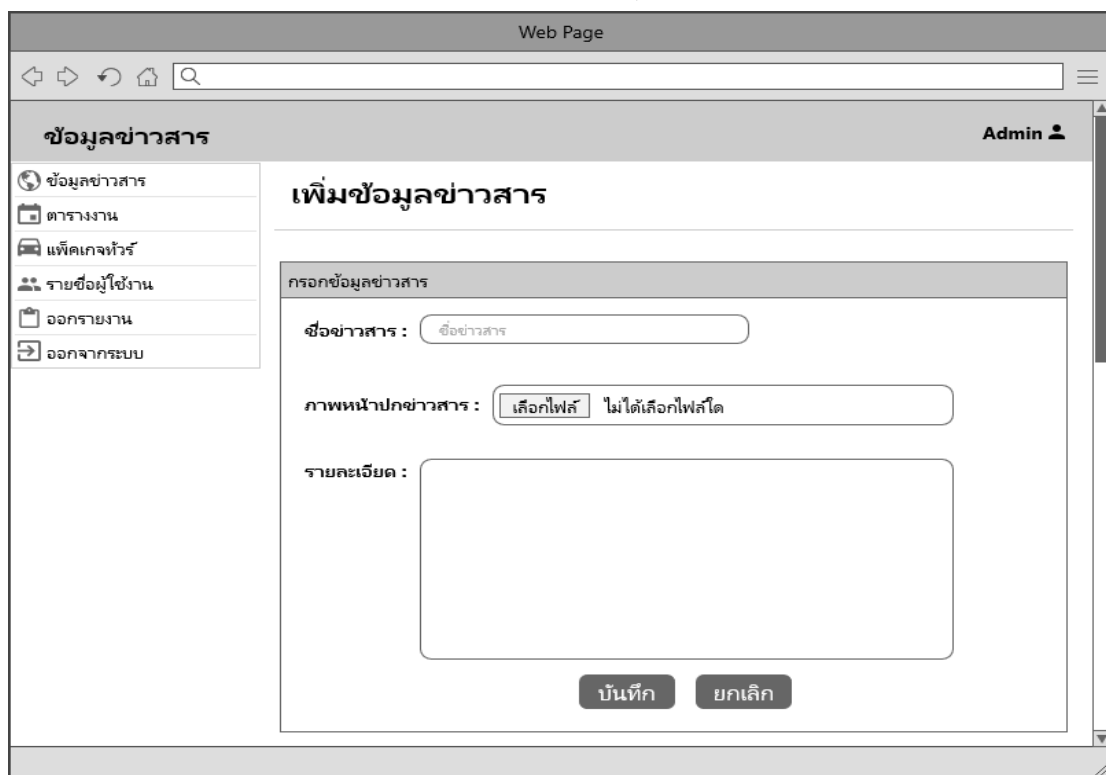
ภาพที่ 3.29 ข้อมูลจ่ายเงินเดือนพนักงาน



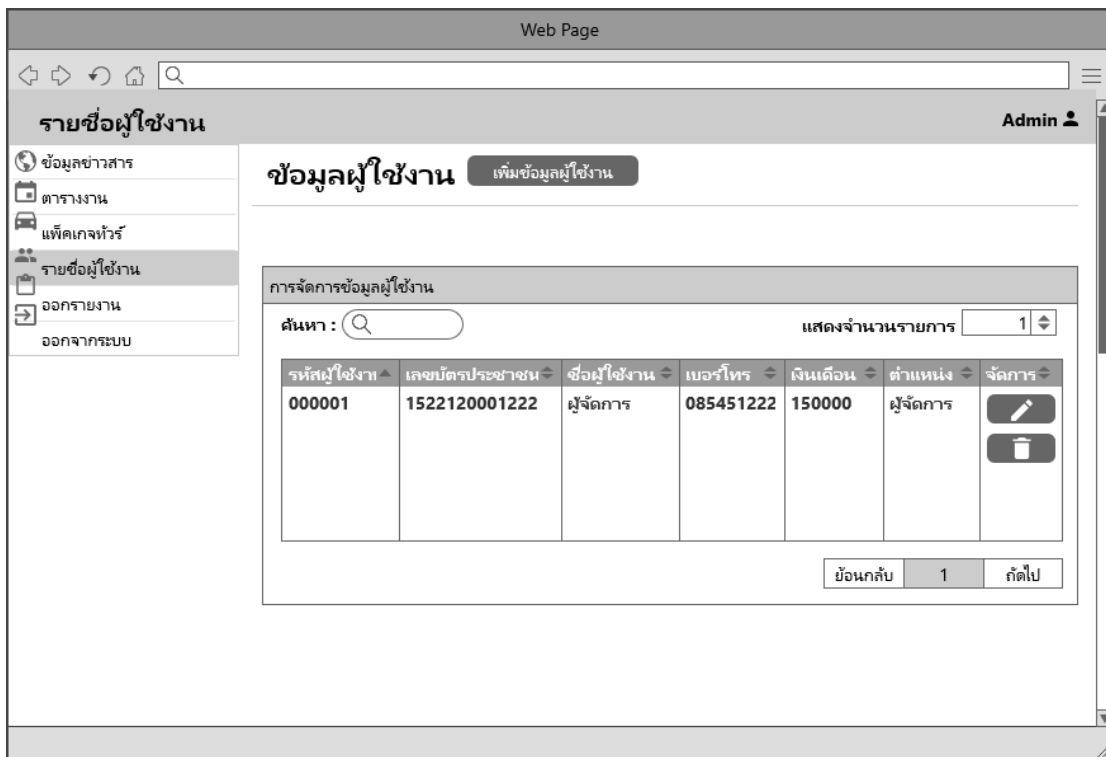
ภาพที่ 3.30 รายการการเงิน



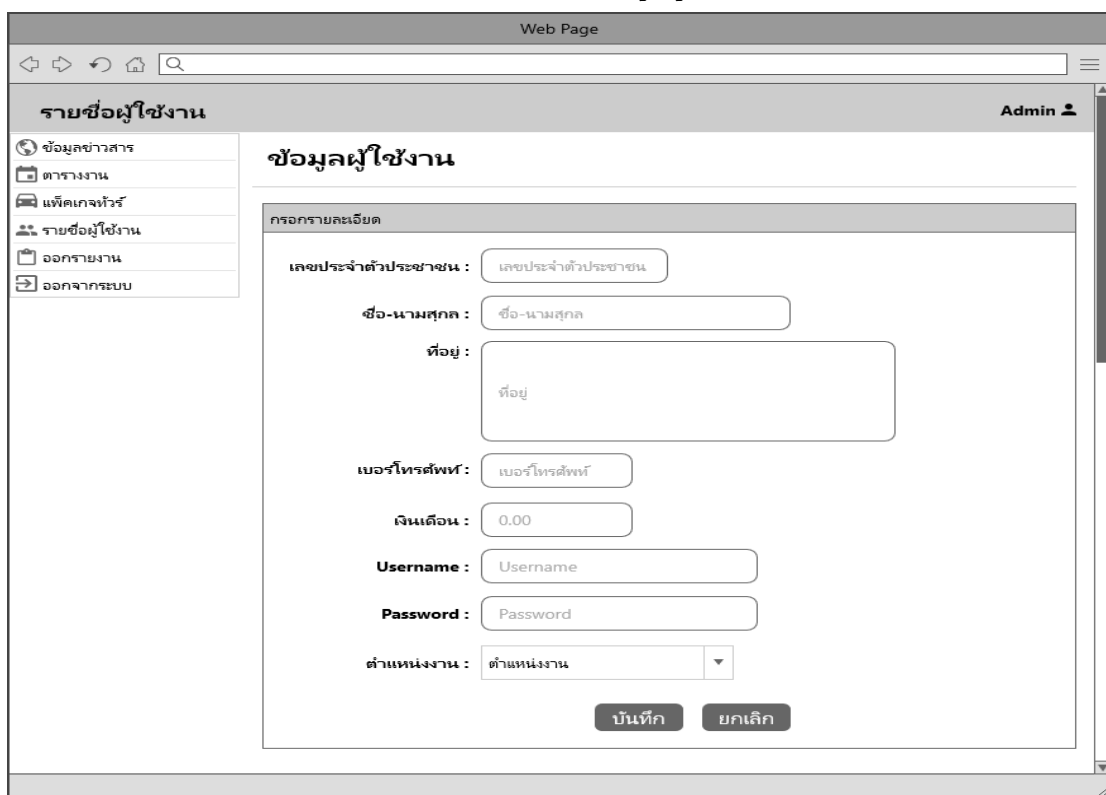
ภาพที่ 3.31 ตารางข้อมูลข่าวสาร



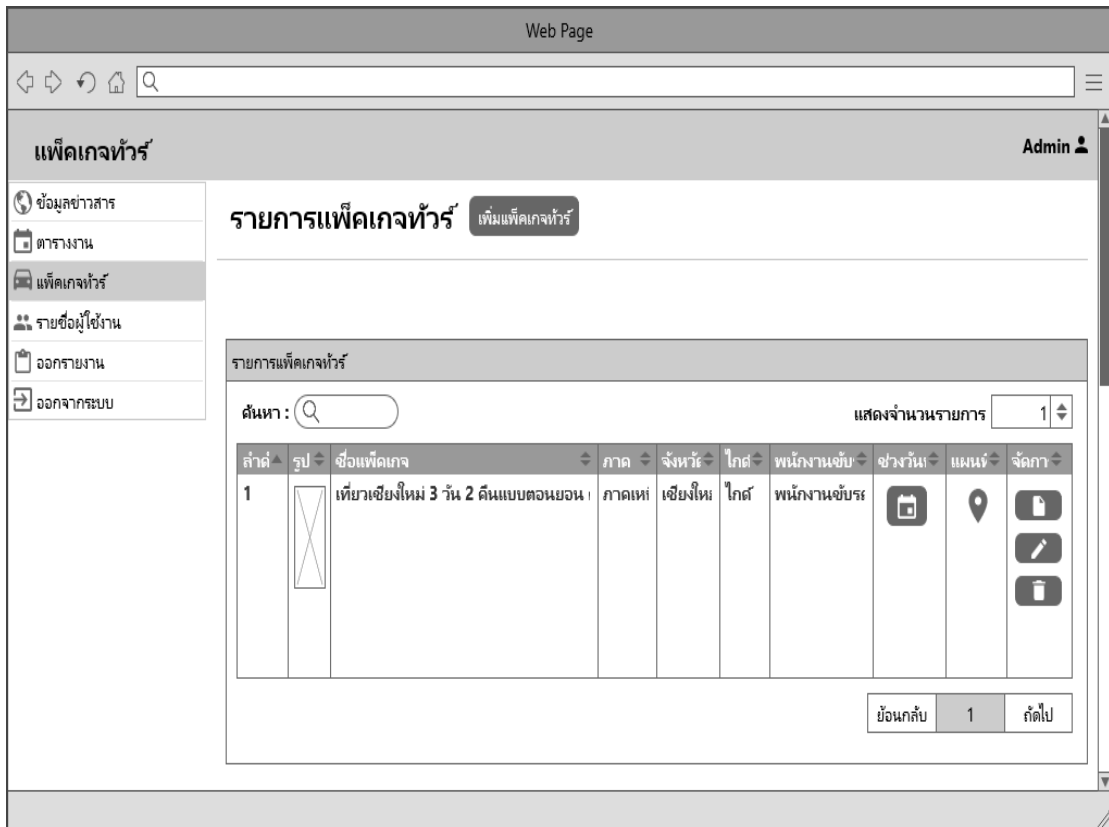
ภาพที่ 3.32 การจัดการข้อมูลข่าวสาร



ภาพที่ 3.33 ตารางข้อมูลผู้ใช้งาน



ภาพที่ 3.34 การจัดการข้อมูลผู้ใช้งาน



รายการแพ็คเกจทัวร์

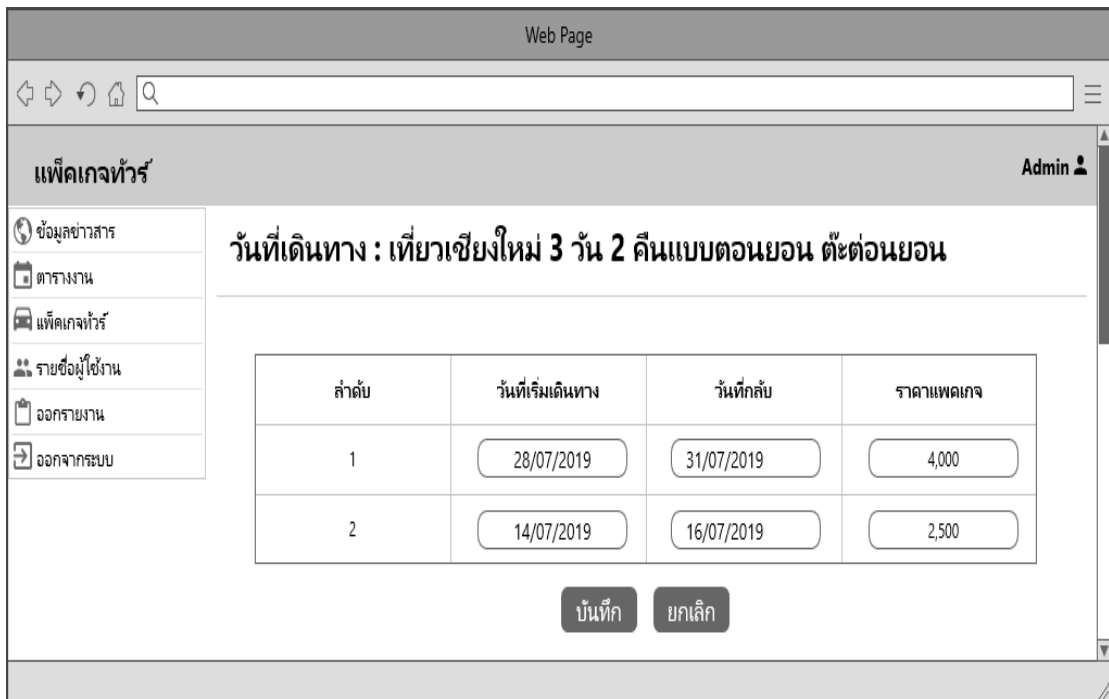
ค้นหา:

แสดงจำนวนรายการ 1

ลำดับ	รูป	ชื่อแพ็คเกจ	ภาค	จังหวัด	ไกด์	พนักงานขับ	ช่วงวัน	แผนที่	จัดกา
1		เที่ยวเชียงใหม่ 3 วัน 2 คืนแบบตอนนอน	ภาคเหนือ	เชียงใหม่	ไกด์	พนักงานขับรถ			 

ย้อนกลับ 1 ถัดไป

ภาพที่ 3.35 รายการแพ็คเกจทัวร์



วันที่เดินทาง : เที่ยวเชียงใหม่ 3 วัน 2 คืนแบบตอนนอน ตั้ตอนนอน

ลำดับ	วันที่เริ่มเดินทาง	วันที่กลับ	ราคาแพ็คเกจ
1	28/07/2019	31/07/2019	4,000
2	14/07/2019	16/07/2019	2,500

บันทึก ยกเลิก

ภาพที่ 3.36 การจัดการแพ็คเกจทัวร์

ภาพที่ 3.37 การจัดการแก้ไขแฟ้มซองหัวร

อาทิตย์	จันทร์	อังคาร	พุธ	พฤหัสบดี	ศุกร์	เสาร์
28	29	30	31	1	2	3
4	5	6	7	8	9	10
11	12	13	14	15	16	17
18	19	20	21	22	23	24
25	26	27	28	29	30	31

ภาพที่ 3.38 ตารางการนัดหมายหัวร

Web Page

ตารางงาน

เที่ยวเชียงใหม่ 3 วัน 2 คืนแบบตอนนอน ตั้ตอนนอน

วันที่เดินทาง : 28/07/2019 - 31/07/2019

Image

ทริปนี้นำมาท่องเที่ยวได้ความสดใสรับชมทะเลกันที่ภูเก็ตไปแล้ว ครั้งนี้เอ็กซ์พีเดียและสองสาวเพื่อนซี้จะพาคุณไปเปลี่ยนบรรยากาศที่ "เชียงใหม่" 3 วัน 2 คืนกันบ้าง นำเสนอเมนูของเชียงใหม่ที่ดูน่าสนใจไม่รู้จะมีแล้วกี่ไปแล้ว เชียงใหม่แบบตอนนอน ตั้ตอนนอนกันคนละเจ้า

แผนการเดินทาง

วันที่ 1

เวลา	สถานที่	รายละเอียด
09:00 - 09:00 น.	วัดพระธาตุดอยสุเทพราชวรวิหาร	"วัดพระธาตุดอยสุเทพ" ก็เป็นหนึ่งในสถานที่แรกเลยที่เราอยากมา เพราะที่นี่คือปูชนียสถานสำคัญ
13:00 - 13:00 น.	โรงแรม สดุดใจ แม่ริม เชียงใหม่	หนึ่งในแต่เที่ยวเชียงใหม่ที่ต้องไปให้ได้คือ "โรงแรม สดุดใจ" เพราะเห็นแต่ทีไปก็รู้สึกเหมือนแหล่งไปอยู่ในเมืองกันแล้ว

แผนที่การเดินทาง

รายชื่อลูกค้าทัวร์

ย้อนกลับ

ภาพที่ 3.39 ข้อมูลการเดินทาง

Web Page

ตารางงาน

เที่ยวเชียงใหม่ 3 วัน 2 คืนแบบตอนนอน ตั้ตอนนอน

เพิ่มปัญหาการเดินทาง

วันที่เดินทาง : 28/07/2019 - 31/07/2019

ลำดับ	ชื่อ-นามสกุล	เบอร์โทร	ที่อยู่
1	นริศรา โจต้า	0903124558	2/1 ต.สุเทพ อ.เมือง จ.เชียงใหม่
2	ภาดิน สายคำ	0855632447	141/2 ต.ช้างเผือก อ.เมือง จ.เชียงใหม่

รายการปัญหาระหว่างเดินทาง

ลำดับ	วันที่	รายการ	ลบ
1	29/07/2019	บุตรที่มาจับลูกค้าทำการขีดเขียนบนรถ	

ย้อนกลับ

ภาพที่ 3.40 ข้อมูลทัวร์



The screenshot shows a web browser window titled "Web Page". The browser's address bar is empty. Below the browser window, there is a navigation menu with two items: "ตารางงาน" (Schedule) and "ออกจากระบบ" (Logout). The main content area is titled "เพิ่มข้อมูลปัญหาระหว่างเดินทาง" (Add travel problem information). It contains a form with the following fields:

- กรอกรายละเอียด** (Enter details): A section header for the form.
- วันที่** (Date): A date input field containing "03 / 10 / 2014".
- รายการปัญหา** (Problem list): A large text area for describing the problem.
- บันทึก** (Save): A button to save the information.
- ย้อนกลับ** (Back): A button to return to the previous page.

ภาพที่ 3.41 เพิ่มปัญหาการเดินทาง