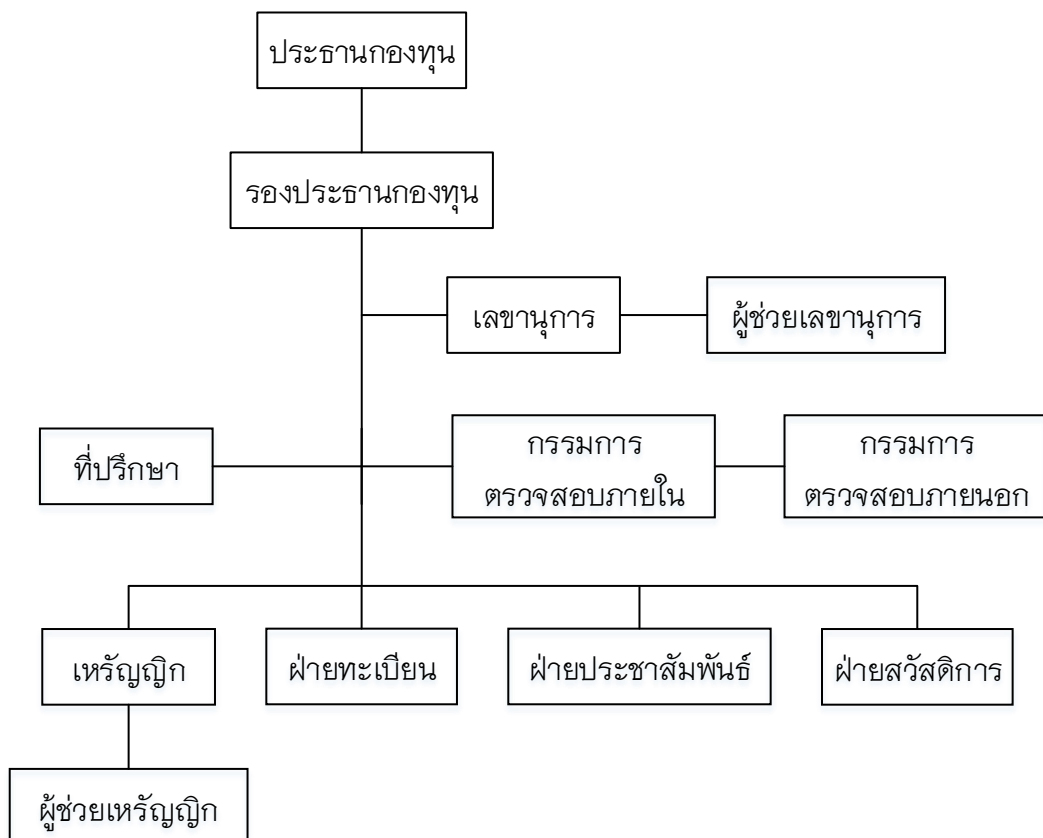


บทที่ 3

การวิเคราะห์และการออกแบบระบบ

ในการพัฒนาโครงการต้องมีการวิเคราะห์และศึกษาปัญหาจากระบบงานเดิม เพื่อวิเคราะห์และออกแบบระบบใหม่ให้สอดคล้องกับความต้องการของผู้ใช้ และทำให้การพัฒนาโครงการประสบความสำเร็จลุล่วงไปได้ผู้จัดทำจึงได้ทำการวิเคราะห์และออกแบบระบบงานใหม่โดยใช้เครื่องมือในการออกแบบระบบประกอบไปด้วยพจนานุกรมข้อมูล (DataDictionary) ความสัมพันธ์ของฐานข้อมูล (ER-Diagram) แผนภาพกระแสข้อมูล (DataFlowDiagram) ผังงานโครงสร้าง (Structure Chart) แบบฟอร์มข้อมูลขาเข้าและรายงานของระบบงานใหม่ดังนี้

3.1 โครงสร้างขององค์กร

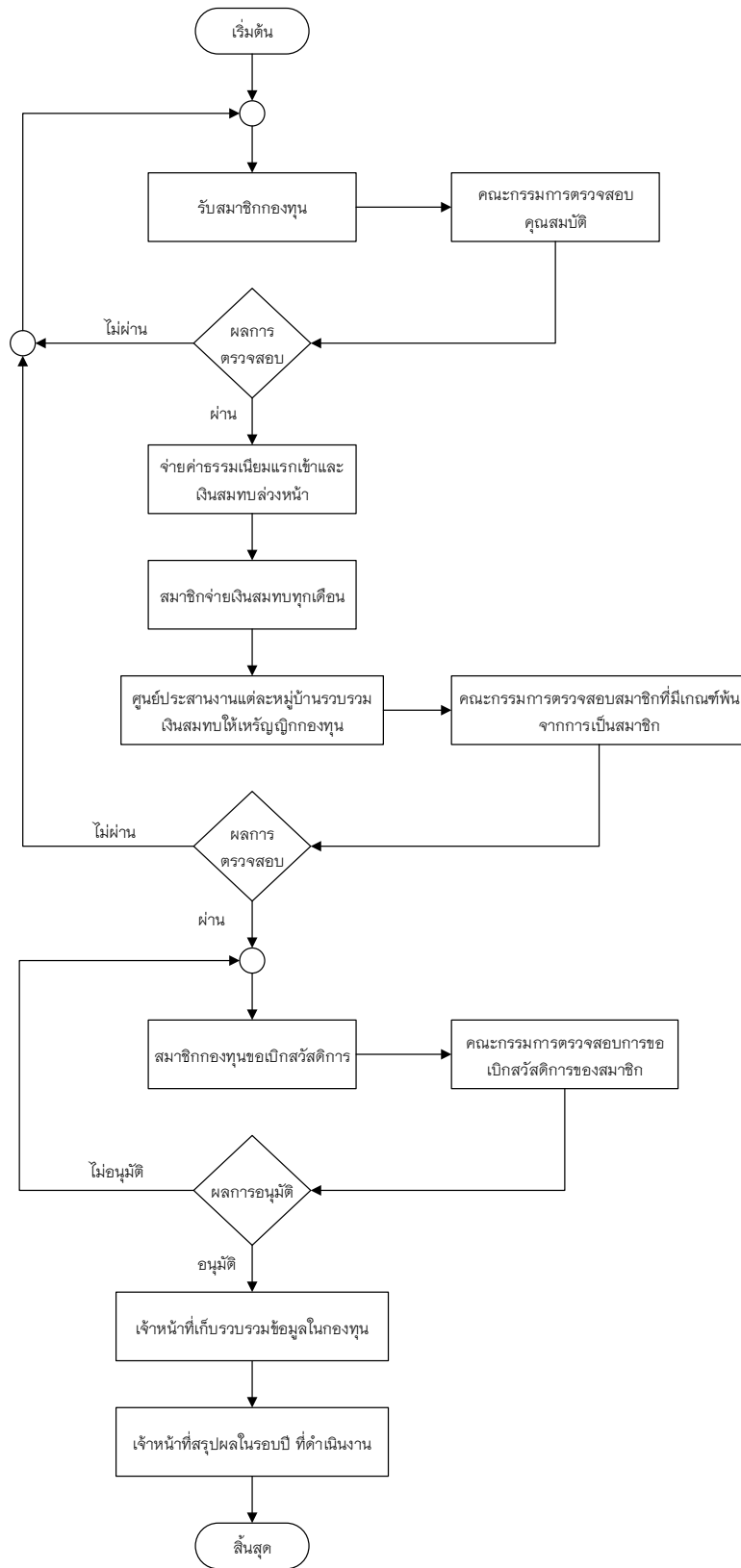


ภาพที่ 3.1 แสดงโครงสร้างขององค์กร

3.2 การวิเคราะห์ระบบงานเดิม

3.2.1 ระบบงานเดิม

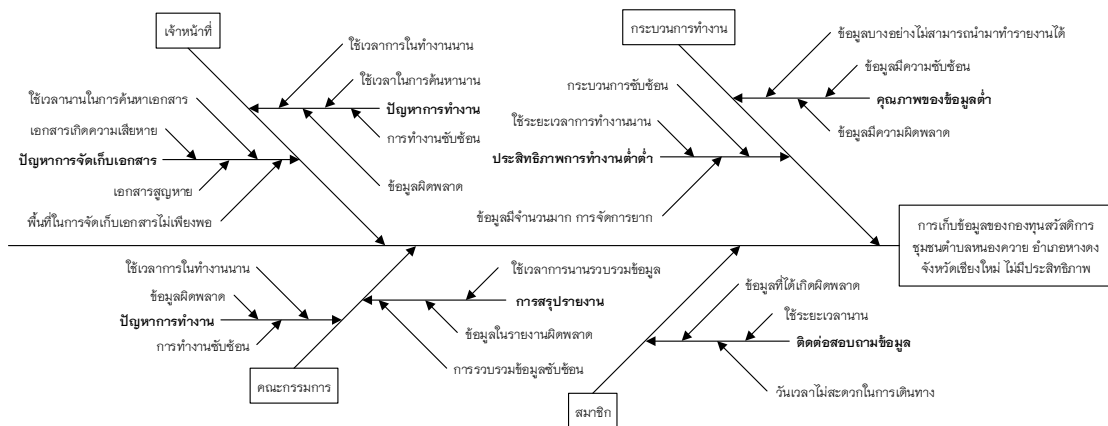
ผู้จัดทำโครงการได้ทำการศึกษาขั้นตอนการทำงานการบริหารจัดการข้อมูลกองทุนสวัสดิการชุมชนตำบลหนองควาย อำเภอหางดง จังหวัดเชียงใหม่ พบว่ามีขั้นตอนการดำเนินงาน ดังนี้ มีการเปิดรับสมาชิกกองทุนสวัสดิการเพิ่มในทุกปี โดยยื่นคำขอสมัครเป็นสมาชิกกองทุน ได้ที่สำนักงานกองทุนหรือศูนย์ประสานงานกองทุนตำบลหนองควาย คณะกรรมการจะทำการตรวจสอบคุณสมบัติผู้สมัคร เมื่อผ่านคุณสมบัติอนุมัติเข้าร่วมกองทุนแล้ว สมาชิกต้องจ่ายค่าธรรมเนียมแรกเข้าและเงินสมทบล่วงหน้าหนึ่งเดือน สมาชิกต้องทำการส่งเงินสมทบทุกเดือนละ 30 บาท ณ ที่ศูนย์ประสานงานที่ตนได้สมัครครั้งแรก ภายในวันที่ 1-5 ของทุกเดือน และศูนย์ประสานงานแต่ละหมู่บ้านต้องนำเงินสมทบของสมาชิกส่งให้เหรียญกองทุนทุกวันที่ 10 ของทุกเดือน หากสมาชิกขาดส่งเงินสมทบติดต่อกันนาน 3 เดือน จะถือว่าพ้นสภาพจากการเป็นสมาชิก การพ้นสภาพจากการเป็นสมาชิก อาทิเช่น ตาย ลาออก และขาดส่งเงินสมทบ การเบิกสวัสดิการสมาชิกต้องสมทบเงินครบตามระยะเวลา 180 วัน นับจากวันที่เข้าเป็นสมาชิก ในระหว่างการดำเนินงานเจ้าหน้าที่จะมีการเก็บรวบรวมข้อมูลสมาชิก บุคลากร รายรับ-รายจ่าย การเบิกสวัสดิการในกองทุนเพื่อนำมาสรุปผลในแต่ละปี ซึ่งขั้นตอนดังกล่าวสามารถสรุปเป็นแผนผังงานได้ดังภาพที่ 3.2 ดังนี้



ภาพที่ 3.2 แสดงแผนผังงานเดิม

3.2.2 ปัญหาที่พบในระบบงานเดิม

จากการศึกษาระบบงานเดิมของการบริหารจัดการการข้อมูลกองทุนสวัสดิการตำบลหนองควาย อำเภอหางดง จังหวัดเชียงใหม่ สามารถวิเคราะห์ปัญหากระบวนการทำงานของการจัดการข้อมูลได้ดังนี้



ภาพที่ 3.3 แสดงแผนภูมิแสดงปัญหาในระบบงานเดิม

3.2.2.1 กระบวนการทำงาน ประสิทธิภาพการทำงานต่ำ คุณภาพของข้อมูลต่ำ เนื่องจากเอกสารมีจำนวนมาก ทำให้เกิดความซ้ำซ้อนของข้อมูล ค้นหาข้อมูลไม่ได้ในเวลา รวดเร็ว และเสียเวลาในการสืบค้นข้อมูล

3.2.2.2 ผู้บริหาร และกรรมการ เกิดปัญหาการสรุปรายงาน ใช้เวลาในการ รวบรวมข้อมูล เพราะข้อมูลมีจำนวนมาก และมีความซ้ำซ้อน ทำให้เกิดข้อมูลผิดพลาดได้

3.2.2.3 เจ้าหน้าที่ เกิดปัญหาการจัดเก็บเอกสารที่ไม่เป็นระบบระเบียบ อาจทำให้เกิดการสูญหายของข้อมูล ข้อมูลอาจเกิดความเสียหาย และการสืบหาค้นข้อมูลก็ใช้เวลานาน ทำให้เสียเวลาเป็นอย่างมาก

3.2.2.4 สมาชิก เกิดปัญหาการติดต่อสอบถามข้อมูล ใช้ระยะเวลาาน หรือวัน เวลาไม่สะดวกจะเดินทางเข้าไปติดต่อ หากข้อมูลเกิดความผิดพลาด ก็ใช้เวลานานในการติดต่อ ประสานงานเจ้าหน้าที่ให้ทำการแก้ไขข้อมูลใหม่

3.3 การออกแบบระบบใหม่

แนวทางของระบบงานใหม่จะใช้เทคโนโลยีสารสนเทศเข้ามาช่วยในเรื่องของการจัดทำเป็น ระบบฐานข้อมูล เพื่อจัดการข้อมูลสมาชิกกองทุน จัดการข้อมูลที่เกี่ยวข้องกับกองทุน และออก

รายงานข้อมูลต่างๆ ของกองทุน เพื่อความสะดวกรวดเร็ว และถูกต้องแม่นยำให้กับเจ้าหน้าที่ในการรวบรวมข้อมูล ผ่านทางเว็บไซต์ของระบบได้ทุกอุปกรณ์ทุกระบบ ซึ่งการนำเทคโนโลยีสารสนเทศเข้ามาช่วยจะทำให้กองทุนสวัสดิการชุมชนเทศบาลตำบลหนองควาย สามารถบริหารจัดการได้อย่างเป็นระบบ และมีประสิทธิภาพมากที่สุด

3.3.1 แผนภาพกระแสข้อมูล (Data Flow Diagram)

3.3.1.1 ผู้ใช้งานในระบบ

- 1) ผู้ดูแลระบบ
- 2) เจ้าหน้าที่กองทุนสวัสดิการ
- 3) ผู้บริหาร และกรรมการกองทุนสวัสดิการ
- 4) สมาชิกกองทุนสวัสดิการ

3.3.1.2 ความต้องการในระบบ

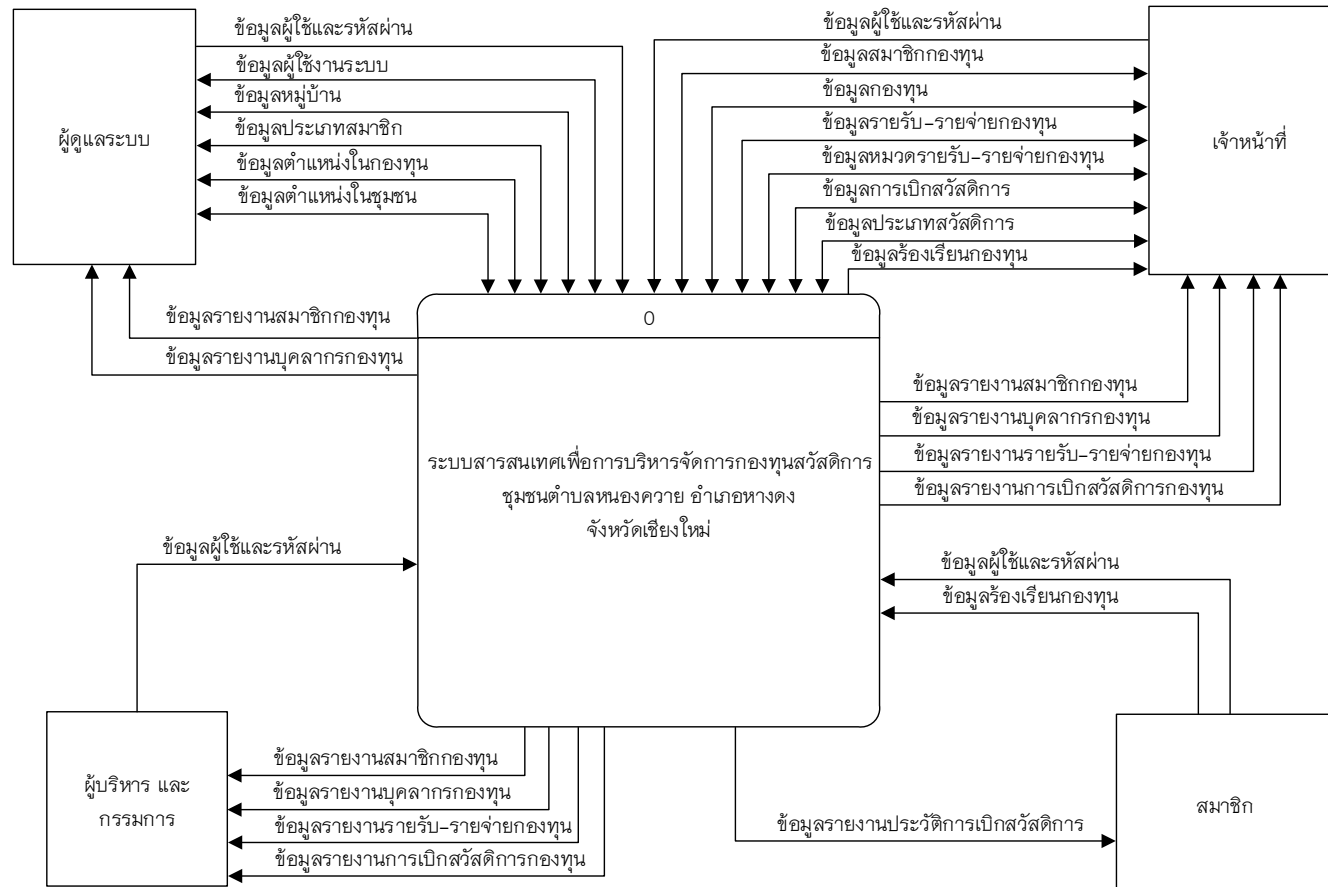
1) ผู้ดูแลระบบ เข้าสู่ระบบด้วยชื่อผู้ใช้และรหัสผ่าน จัดการข้อมูลผู้ใช้งานระบบ จัดการข้อมูลหมู่บ้านของกองทุน จัดการข้อมูลประเภทสมาชิกของกองทุน จัดการข้อมูลตำแหน่งในกองทุน จัดการข้อมูลตำแหน่งในชุมชน เรียกดูรายงานสมาชิกกองทุน เรียกดูรายงานบุคลากรกองทุน

2) เจ้าหน้าที่กองทุนสวัสดิการ เข้าสู่ระบบด้วยชื่อผู้ใช้และรหัสผ่าน จัดการข้อมูลของกองทุน จัดการข้อมูลสมาชิกกองทุน จัดการข้อมูลรายรับ-รายจ่ายในกองทุน จัดการข้อมูลหมวดรายรับ-รายจ่ายในกองทุน จัดการข้อมูลการเบิกสวัสดิการของสมาชิกกองทุน จัดการข้อมูลประเภทสวัสดิการ ตรวจสอบข้อมูลร้องเรียนจากสมาชิกกองทุน เรียกดูรายงานสมาชิกกองทุน เรียกดูรายงานบุคลากรกองทุน เรียกดูรายงานรายรับ-รายจ่ายกองทุน เรียกดูรายงานการเบิกสวัสดิการกองทุน

3) ผู้บริหาร และกรรมการกองทุนสวัสดิการ เข้าสู่ระบบด้วยชื่อผู้ใช้และรหัสผ่าน เรียกดูรายงานสมาชิกกองทุน เรียกดูรายงานบุคลากรกองทุน เรียกดูรายงานรายรับ-รายจ่ายกองทุน เรียกดูรายงานการเบิกสวัสดิการกองทุน

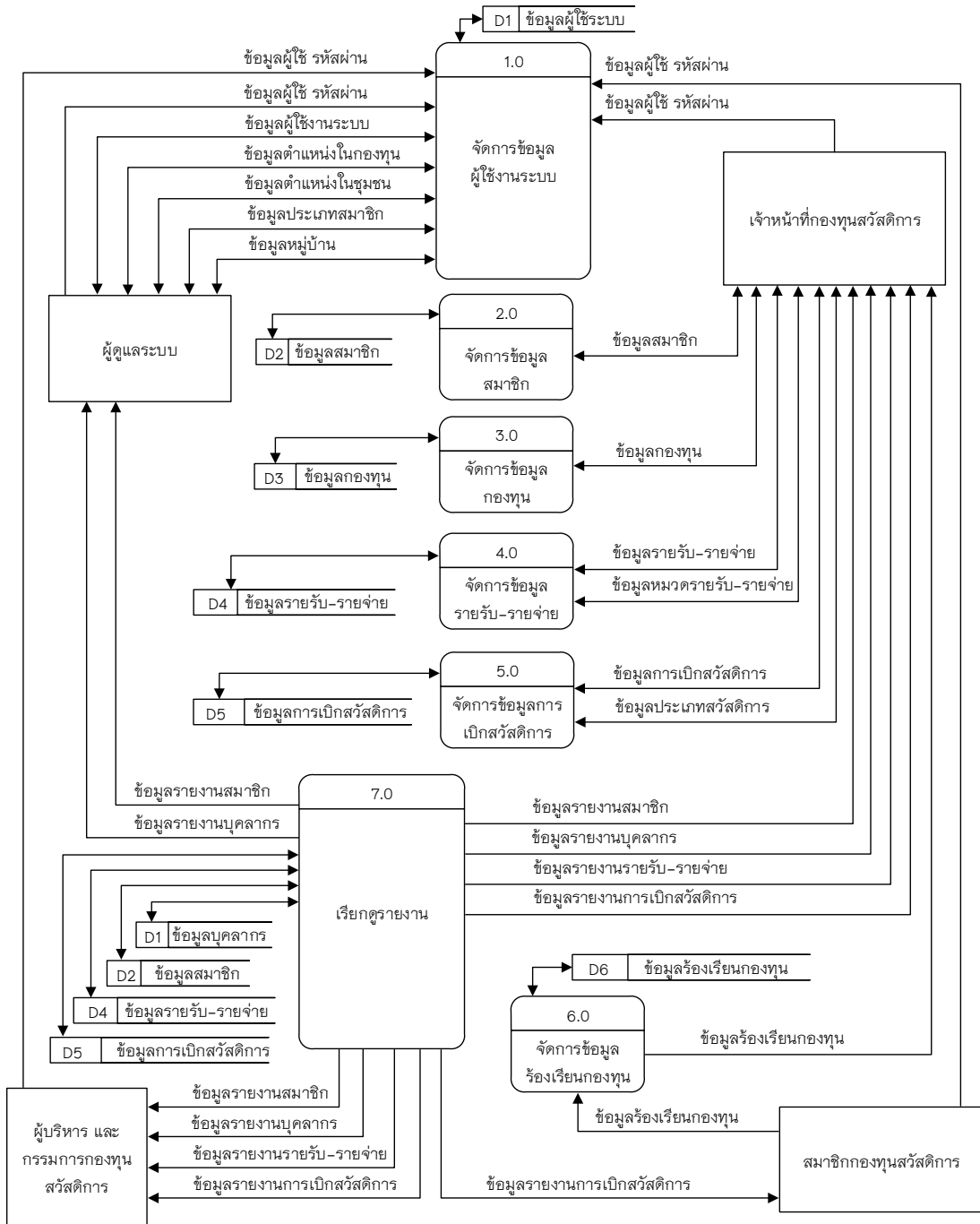
4) สมาชิกกองทุนสวัสดิการ เข้าสู่ระบบด้วยเลขบัตรประจำตัวประชาชนของสมาชิก และรหัสผ่าน เรียกดูข้อมูลการเบิกสวัสดิการชุมชนของตนเอง ส่งข้อมูลร้องเรียนกองทุนสวัสดิการชุมชน เรียกดูรายงานข้อมูลการเบิกสวัสดิการชุมชนของตนเอง

แผนผังบริบท Context Diagram



ภาพที่ 3.4 แสดงแผนผังบริบท Context Diagram

Data Flow Diagram Level 0



ภาพที่ 3.5 แสดงแผนผังข้อมูล Data Flow Diagram Level 0

จากภาพที่ 3.5 แสดงแผนภาพกระแสข้อมูลระดับที่ 0 (Data Flow Diagram Level 0) ระบบสารสนเทศเพื่อการบริหารจัดการกองทุนสวัสดิการชุมชนตำบลหนองควาย อำเภอหางดง จังหวัดเชียงใหม่ ประกอบไปด้วย 7 กระบวนการจัดการหลักๆ ได้แก่

ตารางที่ 3.1 แสดงคำอธิบายกระบวนการ จัดการข้อมูลผู้ใช้งานระบบ

Process Description	
System	ระบบสารสนเทศเพื่อการบริหารจัดการกองทุนสวัสดิการชุมชน ตำบลหนองควาย อำเภอหางดง จังหวัดเชียงใหม่
DFD Number	1.0
Process Name	จัดการข้อมูลผู้ใช้งานระบบ
Input Data Flow	ข้อมูลชื่อผู้ใช้และรหัสผ่าน ข้อมูลผู้ใช้งานระบบ
Output Data Flow	ข้อมูลสิทธิ์การใช้งานระบบ ข้อมูลผู้ใช้งานระบบ
Data Store Used	ข้อมูลผู้ใช้และรหัสผ่าน
Description	เป็นกระบวนการสำหรับตรวจสอบและกำหนดสิทธิ์ในการใช้งาน โดยระบบจะตรวจสอบชื่อผู้ใช้และรหัสผ่านผู้ใช้จึงมีสิทธิในการเข้าใช้ระบบ โดยผู้ใช้งานระบบในส่วนนี้ได้แก่ ผู้ดูแลระบบ เจ้าหน้าที่ผู้บริหาร/กรรมการ สมาชิกกองทุน ส่วนการจัดการข้อมูลผู้ใช้ทั้งหมด ผู้ดูแลระบบ จะเป็นผู้ใช้งานระบบในส่วนนี้

ตารางที่ 3.2 แสดงคำอธิบายกระบวนการ จัดการข้อมูลสมาชิก

Process Description	
System	ระบบสารสนเทศเพื่อการบริหารจัดการกองทุนสวัสดิการชุมชน ตำบลหนองควาย อำเภอหางดง จังหวัดเชียงใหม่
DFD Number	2.0
Process Name	จัดการข้อมูลสมาชิก
Input Data Flow	ข้อมูลสมาชิก
Output Data Flow	ข้อมูลสมาชิก
Data Store Used	ข้อมูลสมาชิก
Description	เป็นกระบวนการสำหรับการเพิ่ม แก้ไขข้อมูลสมาชิกกองทุนสวัสดิการ และสามารถค้นหา เรียกดูข้อมูลสมาชิกกองทุนสวัสดิการ โดยผู้ใช้งานระบบส่วนนี้ได้แก่ เจ้าหน้าที่กองทุนสวัสดิการ

ตารางที่ 3.3 แสดงคำอธิบายกระบวนการ จัดการข้อมูลกองทุน

Process Description	
System	ระบบสารสนเทศเพื่อการบริหารจัดการกองทุนสวัสดิการชุมชน ตำบลหนองควาย อำเภอหางดง จังหวัดเชียงใหม่
DFD Number	3.0
Process Name	จัดการข้อมูลกองทุน
Input Data Flow	ข้อมูลกองทุน
Output Data Flow	ข้อมูลกองทุน
Data Store Used	ข้อมูลกองทุน
Description	เป็นกระบวนการสำหรับการ แก้ไขข้อมูลกองทุนสวัสดิการ โดย ผู้ใช้ระบบในส่วนนี้ได้แก่ เจ้าหน้าที่กองทุนสวัสดิการ

ตารางที่ 3.4 แสดงคำอธิบายกระบวนการ จัดการข้อมูลรายรับ-รายจ่าย

Process Description	
System	ระบบสารสนเทศเพื่อการบริหารจัดการกองทุนสวัสดิการชุมชน ตำบลหนองควาย อำเภอหางดง จังหวัดเชียงใหม่
DFD Number	4.0
Process Name	จัดการข้อมูลรายรับ-รายจ่าย
Input Data Flow	ข้อมูลรายรับ-รายจ่าย
Output Data Flow	ข้อมูลรายรับ-รายจ่าย
Data Store Used	ข้อมูลรายรับ-รายจ่าย
Description	เป็นกระบวนการสำหรับการเพิ่ม แก้ไข ลบข้อมูลรายรับ-รายจ่าย ในกองทุนสวัสดิการ และสามารถค้นหา เรียกดูข้อมูลรายรับ-รายจ่ายกองทุนสวัสดิการ โดยผู้ใช้ระบบในส่วนนี้ได้แก่ เจ้าหน้าที่กองทุนสวัสดิการ

ตารางที่ 3.5 แสดงคำอธิบายกระบวนการ จัดการข้อมูลการเบิกสวัสดิการ

Process Description	
System	ระบบสารสนเทศเพื่อการบริหารจัดการกองทุนสวัสดิการชุมชน ตำบลหนองควาย อำเภอหางดง จังหวัดเชียงใหม่
DFD Number	5.0
Process Name	จัดการข้อมูลการเบิกสวัสดิการ
Input Data Flow	ข้อมูลการเบิกสวัสดิการ
Output Data Flow	ข้อมูลการเบิกสวัสดิการ
Data Store Used	ข้อมูลการเบิกสวัสดิการ
Description	เป็นกระบวนการสำหรับการเพิ่ม แก้ไข ลบข้อมูลการเบิกสวัสดิการ และสามารถค้นหา เรียกดูข้อมูลการเบิกสวัสดิการ โดยผู้ใช้งานในส่วนนี้ได้แก่ เจ้าหน้าที่กองทุนสวัสดิการ

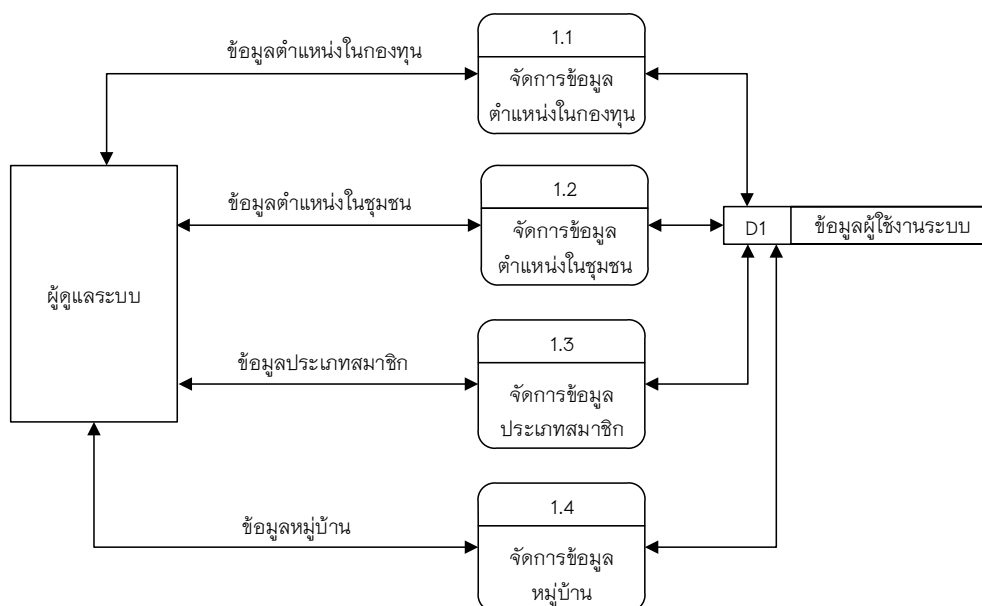
ตารางที่ 3.6 แสดงคำอธิบายกระบวนการ จัดการข้อมูลร้องเรียนกองทุน

Process Description	
System	ระบบสารสนเทศเพื่อการบริหารจัดการกองทุนสวัสดิการชุมชน ตำบลหนองควาย อำเภอหางดง จังหวัดเชียงใหม่
DFD Number	6.0
Process Name	จัดการข้อมูลร้องเรียนกองทุน
Input Data Flow	ข้อมูลร้องเรียนกองทุน
Output Data Flow	ข้อมูลร้องเรียนกองทุน
Data Store Used	ข้อมูลร้องเรียนกองทุน
Description	เป็นกระบวนการสำหรับการส่งข้อมูลร้องเรียนกองทุนสวัสดิการ โดยผู้ใช้งานในส่วนนี้ได้แก่ สมาชิกกองทุนสวัสดิการ ส่วนการตรวจสอบข้อมูลร้องเรียนกองทุนสวัสดิการ เจ้าหน้าที่กองทุนสวัสดิการจะเป็นผู้ใช้งานในส่วนนี้

ตารางที่ 3.7 แสดงคำอธิบายกระบวนการ เรียกดูรายงาน

Process Description	
System	ระบบสารสนเทศเพื่อการบริหารจัดการกองทุนสวัสดิการชุมชน ตำบลหนองควาย อำเภอหางดง จังหวัดเชียงใหม่
DFD Number	7.0
Process Name	เรียกดูรายงาน
Input Data Flow	-
Output Data Flow	ข้อมูลรายงานบุคลากร ข้อมูลรายงานสมาชิก ข้อมูลรายงานรายรับ-รายจ่าย ข้อมูลรายงานการเบิกสวัสดิการ
Data Store Used	ข้อมูลบุคลากร ข้อมูลสมาชิก ข้อมูลรายรับ-รายจ่าย ข้อมูลการเบิกสวัสดิการ
Description	เป็นกระบวนการออกรายงาน และสรุปข้อมูลต่างๆ ข้อมูลรายงานบุคลากร ข้อมูลรายงานสมาชิก ข้อมูลรายงานรายรับ-รายจ่าย ข้อมูลรายงานการเบิกสวัสดิการ โดยผู้ใช้ระบบในส่วนนี้ได้แก่ ผู้ดูแลระบบ เจ้าหน้าที่ ผู้บริหาร/กรรมการ สมาชิกกองทุน

Data Flow Diagram Level 1 Process 1.0



ภาพที่ 3.6 แสดงแผนผังข้อมูล Data Flow Diagram Level 1 Process 1.0

ตารางที่ 3.8 แสดงคำอธิบายกระบวนการ จัดการข้อมูลตำแหน่งในกองทุน

Process Description	
System	ระบบสารสนเทศเพื่อการบริหารจัดการกองทุนสวัสดิการชุมชน ตำบลหนองควาย อำเภอหางดง จังหวัดเชียงใหม่
DFD Number	1.1
Process Name	จัดการข้อมูลตำแหน่งในกองทุน
Input Data Flow	ข้อมูลตำแหน่งในกองทุน
Output Data Flow	ข้อมูลตำแหน่งในกองทุน
Data Store Used	ข้อมูลผู้ใช้งานระบบ
Description	เป็นกระบวนการสำหรับการเพิ่ม แก้ไข ลบข้อมูลตำแหน่งในกองทุนสวัสดิการของบุคลากรกองทุนสวัสดิการ โดยผู้ใช้งานในส่วนนี้ได้แก่ ผู้ดูแลระบบ

ตารางที่ 3.9 แสดงคำอธิบายกระบวนการ จัดการข้อมูลตำแหน่งในชุมชน

Process Description	
System	ระบบสารสนเทศเพื่อการบริหารจัดการกองทุนสวัสดิการชุมชน ตำบลหนองควาย อำเภอหางดง จังหวัดเชียงใหม่
DFD Number	1.2
Process Name	จัดการข้อมูลตำแหน่งในชุมชน
Input Data Flow	ข้อมูลตำแหน่งในชุมชน
Output Data Flow	ข้อมูลตำแหน่งในชุมชน
Data Store Used	ข้อมูลผู้ใช้งานระบบ
Description	เป็นกระบวนการสำหรับการเพิ่ม แก้ไข ลบข้อมูลตำแหน่งในชุมชนของบุคลากรกองทุนสวัสดิการ โดยผู้ใช้งานในส่วนนี้ได้แก่ ผู้ดูแลระบบ

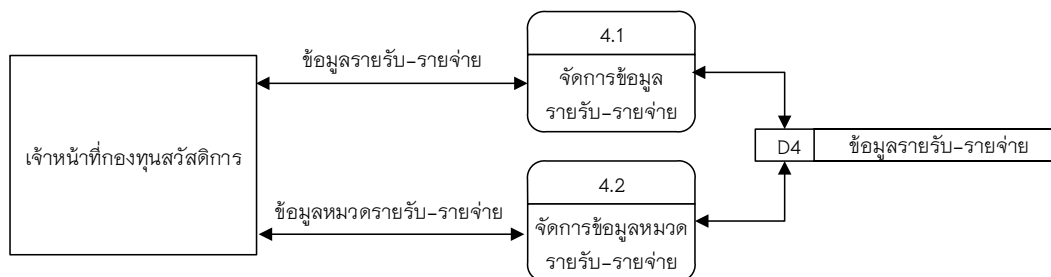
ตารางที่ 3.10 แสดงคำอธิบายกระบวนการ จัดการข้อมูลประเภทสมาชิก

Process Description	
System	ระบบสารสนเทศเพื่อการบริหารจัดการกองทุนสวัสดิการชุมชน ตำบลหนองควาย อำเภอหางดง จังหวัดเชียงใหม่
DFD Number	1.3
Process Name	จัดการข้อมูลประเภทสมาชิก
Input Data Flow	ข้อมูลประเภทสมาชิก
Output Data Flow	ข้อมูลประเภทสมาชิก
Data Store Used	ข้อมูลผู้ใช้งานระบบ
Description	เป็นกระบวนการสำหรับการเพิ่ม แก้ไข ลบข้อมูลประเภทสมาชิก กองทุนสวัสดิการ โดยผู้ใช้งานในส่วนนี้ได้แก่ ผู้ดูแลระบบ

ตารางที่ 3.11 แสดงคำอธิบายกระบวนการ จัดการข้อมูลหมู่บ้าน

Process Description	
System	ระบบสารสนเทศเพื่อการบริหารจัดการกองทุนสวัสดิการชุมชน ตำบลหนองควาย อำเภอหางดง จังหวัดเชียงใหม่
DFD Number	1.4
Process Name	จัดการข้อมูลหมู่บ้าน
Input Data Flow	ข้อมูลหมู่บ้าน
Output Data Flow	ข้อมูลหมู่บ้าน
Data Store Used	ข้อมูลผู้ใช้งานระบบ
Description	เป็นกระบวนการสำหรับการเพิ่ม แก้ไขข้อมูลหมู่บ้าน โดยผู้ใช้งานในส่วนนี้ได้แก่ ผู้ดูแลระบบ

Data Flow Diagram Level 1 Process 4.0



ภาพที่ 3.7 แสดงแผนผังข้อมูล Data Flow Diagram Level 1 Process 4.0

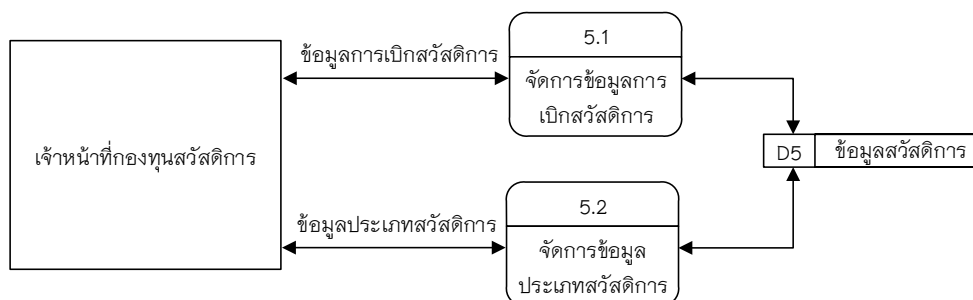
ตารางที่ 3.12 แสดงคำอธิบายกระบวนการ จัดการข้อมูลรายรับ-รายจ่าย

Process Description	
System	ระบบสารสนเทศเพื่อการบริหารจัดการกองทุนสวัสดิการชุมชน ตำบลหนองควาย อำเภอหางดง จังหวัดเชียงใหม่
DFD Number	4.1
Process Name	จัดการข้อมูลรายรับ-รายจ่าย
Input Data Flow	ข้อมูลรายรับ-รายจ่าย
Output Data Flow	ข้อมูลรายรับ-รายจ่าย
Data Store Used	ข้อมูลรายรับ-รายจ่าย
Description	เป็นกระบวนการสำหรับการเพิ่ม ลบ แก้ไขข้อมูลรายรับ-รายจ่าย โดยผู้ใช้ระบบในส่วนนี้ได้แก่ เจ้าหน้าที่

ตารางที่ 3.13 แสดงคำอธิบายกระบวนการ จัดการข้อมูลหมวดรายรับ-รายจ่าย

Process Description	
System	ระบบสารสนเทศเพื่อการบริหารจัดการกองทุนสวัสดิการชุมชน ตำบลหนองควาย อำเภอหางดง จังหวัดเชียงใหม่
DFD Number	4.2
Process Name	จัดการข้อมูลหมวดรายรับ-รายจ่าย
Input Data Flow	ข้อมูลหมวดรายรับ-รายจ่าย
Output Data Flow	ข้อมูลหมวดรายรับ-รายจ่าย
Data Store Used	ข้อมูลหมวดรายรับ-รายจ่าย
Description	เป็นกระบวนการสำหรับการเพิ่ม ลบ แก้ไขข้อมูลหมวดรายรับ-รายจ่ายโดยผู้ใช้ระบบในส่วนนี้ได้แก่ เจ้าหน้าที่

Data Flow Diagram Level 1 Process 5.0



ภาพที่ 3.8 แสดงแผนผังข้อมูล Data Flow Diagram Level 1 Process 5.0

ตารางที่ 3.14 แสดงคำอธิบายกระบวนการ จัดการข้อมูลการเบิกสวัสดิการ

Process Description	
System	ระบบสารสนเทศเพื่อการบริหารจัดการกองทุนสวัสดิการชุมชน ตำบลหนองควาย อำเภอหางดง จังหวัดเชียงใหม่
DFD Number	5.1
Process Name	จัดการข้อมูลการเบิกสวัสดิการ
Input Data Flow	ข้อมูลการเบิกสวัสดิการ
Output Data Flow	ข้อมูลการเบิกสวัสดิการ
Data Store Used	ข้อมูลการเบิกสวัสดิการ
Description	เป็นกระบวนการสำหรับการเพิ่ม ลบ แก้ไขข้อมูลการเบิกสวัสดิการโดยผู้ใช้งานในส่วนนี้ได้แก่ เจ้าหน้าที่

ตารางที่ 3.15 แสดงคำอธิบายกระบวนการ จัดการข้อมูลประเภทสวัสดิการ

Process Description	
System	ระบบสารสนเทศเพื่อการบริหารจัดการกองทุนสวัสดิการชุมชน ตำบลหนองควาย อำเภอหางดง จังหวัดเชียงใหม่
DFD Number	5.2
Process Name	จัดการข้อมูลประเภทสวัสดิการ
Input Data Flow	ข้อมูลประเภทสวัสดิการ
Output Data Flow	ข้อมูลประเภทสวัสดิการ
Data Store Used	ข้อมูลประเภทสวัสดิการ
Description	เป็นกระบวนการสำหรับการเพิ่ม แก้ไขข้อมูลประเภทสวัสดิการโดยผู้ใช้งานในส่วนนี้ได้แก่ เจ้าหน้าที่

3.4 พจนานุกรมข้อมูล (Data Dictionary)

จากการออกแบบระบบใหม่ซึ่งมีการจัดการด้วยระบบฐานข้อมูลจึงสามารถออกแบบฐานข้อมูลให้กับระบบที่ประกอบไปด้วยตารางข้อมูลต่างๆ ดังตารางที่ 3.16

ตารางที่ 3.16 แสดงชื่อตารางทั้งหมดของระบบฐานข้อมูล

ลำดับ	ชื่อตาราง	ประเภท	รายละเอียด
1	personnels	Master	เก็บข้อมูลบุคลากร
2	members	Master	เก็บข้อมูลสมาชิกกองทุน
3	fund_Information	Master	เก็บข้อมูลกองทุน
4	position_fund	Reference	เก็บข้อมูลตำแหน่งในกองทุน
5	position_com	Reference	เก็บข้อมูลตำแหน่งในชุมชน
6	member_type	Reference	เก็บข้อมูลประเภทสมาชิก
7	village	Reference	เก็บข้อมูลหมู่บ้าน
8	account	Transaction	เก็บข้อมูลบัญชี
9	benefit	Transaction	เก็บข้อมูลสวัสดิการ
10	group_account	Reference	เก็บข้อมูลหมวดบัญชี
11	benefit_type	Reference	เก็บข้อมูลประเภทสวัสดิการ
12	complaint	Transaction	เก็บข้อมูลร้องเรียน

คำอธิบายประเภทของตารางได้แก่

Master	หมายถึง	ตารางข้อมูลหลัก
Transaction	หมายถึง	ตารางที่มีการเปลี่ยนแปลงของข้อมูล
Reference	หมายถึง	ตารางที่มีการอ้างอิง

จากตารางที่ 3.12 ประกอบไปด้วยตารางข้อมูลต่างๆ ซึ่งสามารถแสดงรายละเอียดในแต่ละตารางได้ดังนี้

ตารางที่ 3.17 แสดงรายละเอียดของตาราง personnels

ชื่อตาราง : personnels			
ประเภทตาราง : Master			
คำอธิบาย : เก็บข้อมูลบุคลากร			
คีย์หลัก : p_id			
คีย์รอง : position_fid, position_cid			
เขตข้อมูล	ชนิดและขนาด	ความหมาย	ตัวอย่าง
p_id	int(3)	รหัสบุคลากร	1
p_title	int(1)	รหัสคำนำหน้าชื่อ	1
p_fname	varchar(40)	ชื่อ	ณรงค์
p_lname	varchar(40)	นามสกุล	ไชยวงศ์
p_photo	varchar(100)	ชื่อไฟล์รูปภาพ	avatar/none_profile.jpeg
position_fid	int(2)	รหัสตำแหน่งในกองทุน	1
position_cid	int(2)	รหัสตำแหน่งในชุมชน	1
p_tel	varchar(10)	เบอร์โทรศัพท์	0916785521
type_pid	int(2)	รหัสประเภทบุคลากร	1
p_username	varchar(30)	ชื่อผู้ใช้	admin001
password	varchar(255)	รหัสผ่านผู้ใช้	\$2y\$10\$f0qMaOhJvGawhcyu7 FBoy.JXxTz11..sH/TWNMBot15K z2bdkDrIm

คำอธิบาย p_title คำนำหน้าชื่อบุคลากร

- 1 หมายถึง นาย
- 2 หมายถึง นาง
- 3 หมายถึง นางสาว

คำอธิบาย type_pid ประเภทบุคคล

- 1 หมายถึง ผู้ดูแลระบบ
- 2 หมายถึง ผู้บริหาร/กรรมการ
- 3 หมายถึง เจ้าหน้าที่กองทุน
- 4 หมายถึง บุคลากรที่พ้นสภาพ

ตารางที่ 3.18 แสดงรายละเอียดของตาราง members

ชื่อตาราง : members			
ประเภทตาราง : Master			
คำอธิบาย : เก็บข้อมูลสมาชิกกองทุน			
คีย์หลัก : mem_id			
คีย์รอง : v_id, type_mid			
เขตข้อมูล	ชนิดและขนาด	ความหมาย	ตัวอย่าง
mem_id	int(5)	รหัสสมาชิก	1
mem_no	varchar (10)	เลขที่สมาชิก	54/1/1
mem_card_id	varchar (13)	เลขบัตรประชาชน	3501500463345
mem_title	int(1)	รหัสตำแหน่งหน้าที่	1
mem_fname	varchar(40)	ชื่อ	ณัฐพงษ์
mem_lname	varchar(40)	นามสกุล	ไชยน้อย
mem_birthdate	date	วันเดือนปีเกิด	2522-01-01
mem_add_no	varchar (8)	บ้านเลขที่	300/164
v_id	int(2)	รหัสหมู่บ้าน	12
register_date	date	วันที่เป็นสมาชิก	2562-05-19
resign_date	date	วันที่พ้นจากสมาชิก	2562-09-19
mem_status	int(1)	สถานะสมาชิก	1
mem_cause_st	varchar(50)	สาเหตุที่พ้นจากสมาชิก	ลาออก
password	varchar(255)	รหัสผ่านของสมาชิก	\$2y\$10\$f0qMaOhJvGawh cyu7FBoy.JXxTz11..sH/TW NMBot15Kz2bdkDrIm
type_mid	int(2)	รหัสประเภทสมาชิก	1

คำอธิบาย mem_title คำนำหน้าชื่อของสมาชิก

- 1 หมายถึง นาย
- 2 หมายถึง นาง
- 3 หมายถึง นางสาว
- 4 หมายถึง เด็กชาย
- 5 หมายถึง เด็กหญิง

คำอธิบาย mem_status สถานะสมาชิกกองทุน

- 1 หมายถึง ปกติ
- 2 หมายถึง พ้นจากสมาชิก

ตารางที่ 3.19 แสดงรายละเอียดของตาราง fund_Information

ชื่อตาราง : fund_Information			
ประเภทตาราง : Master			
คำอธิบาย : เก็บข้อมูลกองทุน			
คีย์หลัก : fund_id			
คีย์รอง : fund_edit_by			
เขตข้อมูล	ชนิดและขนาด	ความหมาย	ตัวอย่าง
fund_id	int(2)	เลขที่กองทุน	1
fund_name	varchar(50)	ชื่อกองทุน	กองทุนสวัสดิการชุมชน
fund_no	varchar(10)	ที่ตั้งเลขที่	156
fund_village	varchar(30)	หมู่บ้าน	ต้นแก้ว
fund_moo	int(2)	หมู่ที่	4
fund_soi	varchar(10)	ซอย	1/2
fund_road	varchar(40)	ถนน	สันป่าสัก-ต้นแก้ว
fund_tumbol	varchar(40)	ตำบล	หนองควาย
fund_district	varchar(40)	อำเภอ	เมือง
fund_province	varchar(40)	จังหวัด	เชียงใหม่
fund_zipcode	char (5)	รหัสไปรษณีย์	50230
fund_tel	varchar (9)	เบอร์โทรศัพท์	053125070
fund_tel_m	varchar (10)	โทรศัพท์มือถือ	0819155649

ตารางที่ 3.19 แสดงรายละเอียดของตาราง fund_Information (ต่อ)

ชื่อตาราง : fund_Information			
ประเภทตาราง : Master			
คำอธิบาย : เก็บข้อมูลกองทุน			
คีย์หลัก : fund_id			
คีย์รอง : fund_edit_by			
เขตข้อมูล	ชนิดและขนาด	ความหมาย	ตัวอย่าง
fund_fax	varchar (10)	โทรสาร	053125070
fund_email	varchar(50)	อีเมล	eu-au@hotmail.com
fund_web	varchar(50)	เว็บไซต์	www.eu-au.co.th
fund_name_h	varchar(50)	ชื่อประธาน	นายอินกา หลวงใจ
fund_name_c	varchar(50)	ชื่อผู้ประสานงาน	นางสาวอารีย์พันธ์ จีรัง
fund_habitant	int(5)	จำนวนประชากรในตำบล	10000
p_id	int(2)	รหัสบุคลากรที่แก้ไขข้อมูล	29
fund_edit_time	datetime	วันที่เวลาที่แก้ไขข้อมูล	2019-08-22 17:03:41

ตารางที่ 3.20 แสดงรายละเอียดของตาราง position_fund

ชื่อตาราง : position_fund			
ประเภทตาราง : Reference			
คำอธิบาย : เก็บข้อมูลตำแหน่งในกองทุน			
คีย์หลัก : position_fid			
คีย์รอง : -			
เขตข้อมูล	ชนิดและขนาด	ความหมาย	ตัวอย่าง
position_fid	int(2)	รหัสตำแหน่งในกองทุน	1
position_fname	varchar(50)	ชื่อตำแหน่งในกองทุน	ประธานกองทุน

คำอธิบาย position_fid ตำแหน่งในกองทุน

- 1 หมายถึง ประธาน
- 2 หมายถึง รองประธาน
- 3 หมายถึง เลขานุการ
- 4 หมายถึง ผู้ช่วยเลขานุการ

- 5 หมายถึง เหมรัญญิก
- 6 หมายถึง ฝ่ายทะเบียน
- 7 หมายถึง ฝ่ายสวัสดิการ
- 8 หมายถึง ฝ่ายประชาสัมพันธ์
- 9 หมายถึง กรรมการตรวจสอบภายใน
- 10 หมายถึง กรรมการตรวจสอบภายนอก
- 11 หมายถึง ที่ปรึกษา

ตารางที่ 3.21 แสดงรายละเอียดของตาราง position_com

ชื่อตาราง : position_com			
ประเภทตาราง : Reference			
คำอธิบาย : เก็บข้อมูลตำแหน่งในชุมชน			
คีย์หลัก : position_cid			
คีย์รอง : -			
เขตข้อมูล	ชนิดและขนาด	ความหมาย	ตัวอย่าง
position_cid	int(2)	รหัสตำแหน่งในชุมชน	1
position_cname	varchar(30)	ชื่อตำแหน่งในชุมชน	ผู้ใหญ่บ้าน

คำอธิบาย board_com_id ตำแหน่งในชุมชน

- 1 หมายถึง ผู้ใหญ่บ้าน
- 2 หมายถึง ผู้ช่วยผู้ใหญ่บ้าน
- 3 หมายถึง กำนัน
- 4 หมายถึง บุคคลทั่วไป

ตารางที่ 3.22 แสดงรายละเอียดของตาราง member_type

ชื่อตาราง : member_type			
ประเภทตาราง : Reference			
คำอธิบาย : เก็บข้อมูลประเภทสมาชิก			
คีย์หลัก : type_mid			
คีย์รอง : -			
เขตข้อมูล	ชนิดและขนาด	ความหมาย	ตัวอย่าง
type_mid	int(2)	รหัสสถานะสมาชิก	1
type_mname	varchar(30)	ชื่อประเภท	บุคคลทั่วไป

คำอธิบาย type_mid ประเภทสมาชิกกองทุน

- 1 หมายถึง บุคคลทั่วไป
- 2 หมายถึง เด็ก/เยาวชน
- 3 หมายถึง ผู้สูงอายุ
- 4 หมายถึง ผู้ด้วยโอกาส/ผู้พิการ

ตารางที่ 3.23 แสดงรายละเอียดของตาราง village

ชื่อตาราง : village			
ประเภทตาราง : Reference			
คำอธิบาย : เก็บข้อมูลหมู่บ้าน			
คีย์หลัก : v_id			
คีย์รอง : -			
เขตข้อมูล	ชนิดและขนาด	ความหมาย	ตัวอย่าง
v_id	int(2)	รหัสหมู่บ้านที่	1
v_name	varchar(50)	ชื่อหมู่บ้าน	ตองกาย

คำอธิบาย v_id หมู่บ้านแต่ละหมู่

- 1 หมายถึง บ้านตองกาย
- 2 หมายถึง บ้านฟ่อน
- 3 หมายถึง บ้านไร่กองขิง
- 4 หมายถึง บ้านต้นเกว๋น
- 5 หมายถึง บ้านหนองควาย

- 6 หมายถึง บ้านร้อยจันทร์
- 7 หมายถึง บ้านเหมืองกุง
- 8 หมายถึง บ้านขุนเส
- 9 หมายถึง บ้านสันทราย
- 10 หมายถึง บ้านนาบุก
- 11 หมายถึง บ้านสันป่าสัก
- 12 หมายถึง บ้านตองกายเหนือ

ตารางที่ 3.24 แสดงรายละเอียดของตาราง account

ชื่อตาราง : account			
ประเภทตาราง : Transaction			
คำอธิบาย : เก็บข้อมูลบัญชี			
คีย์หลัก : acc_id			
คีย์รอง : group_acid			
เขตข้อมูล	ชนิดและขนาด	ความหมาย	ตัวอย่าง
acc_id	int(10)	รหัสรายการ	1
acc_name	varchar(50)	ชื่อรายการ	เงินสมทบสมาชิกเดือนมีนาคม
acc_date	date	วันที่บันทึกรายการ	2562-01-01
group_acid	int(2)	รหัสหมวด	1
acc_piece	int(10)	จำนวนหน่วย	144
acc_piece	decimal (16,2)	ราคาต่อหน่วย	30.00
acc_total	decimal(16,2)	ราคารวม	4320.00
acc_file	varchar(255)	เอกสารแนบ รายรับ-รายจ่าย	file/bnTwYVfyx0dargv5E3D4MeqZ n4diEh2RiHZOCxmf.pdf

ตารางที่ 3.25 แสดงรายละเอียดของตาราง benefit

ชื่อตาราง : benefit			
ประเภทตาราง : Transaction			
คำอธิบาย : เก็บข้อมูลการเบิกสวัสดิการ			
คีย์หลัก : benefit_id			
คีย์รอง : mem_no, type_bid			
เขตข้อมูล	ชนิดและขนาด	ความหมาย	ตัวอย่าง
benefit_id	int(2)	รหัสรายการ	1
mem_id	int(5)	รหัสสมาชิก	1623
benefit_date	date	วันที่ยื่นขอรับ	2562-01-01
type_bid	int(2)	รหัสประเภทสวัสดิการ	1
benefit_price	decimal(16,2)	จำนวนเงินการเบิก	1000.00
benefit_anotation	varchar(100)	หมายเหตุเพิ่มเติม	นอน รพ. 2 คืน

ตารางที่ 3.26 แสดงรายละเอียดของตาราง group_account

ชื่อตาราง : group_account			
ประเภทตาราง : Master			
คำอธิบาย : เก็บข้อมูลหมวดบัญชี			
คีย์หลัก : group_acid			
คีย์รอง : -			
เขตข้อมูล	ชนิดและขนาด	ความหมาย	ตัวอย่าง
group_acid	int(2)	รหัสหมวด	1
group_acname	varchar(30)	ชื่อหมวด	เงินสมทบสมาชิก
type_acc	int(2)	รหัสประเภทบัญชี	1

คำอธิบาย type_acid หมวดบัญชี

- 1 หมายถึง เงินสมทบสมาชิก
- 2 หมายถึง เงินจากสถาบัน พอช.
- 3 หมายถึง บงสมทบจากรัฐบาลผ่าน พอช.
- 4 หมายถึง องค์กรปกครองส่วนท้องถิ่น
- 5 หมายถึง หน่วยงานภาครัฐอื่นๆ

6	หมายถึง	เงินฝากธนาคาร
7	หมายถึง	เงินสดในมือ
8	หมายถึง	เงินลงทุนอื่นๆ
9	หมายถึง	ค่าธรรมเนียมแรกเข้า/ค่าสมัคร
10	หมายถึง	เงินบริจาค
11	หมายถึง	ดอกเบี้ยเงินฝากธนาคาร
12	หมายถึง	เงินรายได้อื่นๆ
13	หมายถึง	ค่าตอบแทนคนทำงาน
14	หมายถึง	ค่าพาหนะ
15	หมายถึง	ค่าเอกสาร/เครื่องเขียน
16	หมายถึง	สนับสนุนกิจกรรม

คำอธิบาย type_acc ประเภทบัญชี

1	หมายถึง	รายรับ	3	หมายถึง	รายจ่าย
2	หมายถึง	รายได้	4	หมายถึง	ค่าใช้จ่าย

ตารางที่ 3.27 แสดงรายละเอียดของตาราง benefit_type

ชื่อตาราง : benefit_type			
ประเภทตาราง : Master			
คำอธิบาย : เก็บข้อมูลประเภทสวัสดิการ			
คีย์หลัก : type_bid			
คีย์รอง : -			
เขตข้อมูล	ชนิดและขนาด	ความหมาย	ตัวอย่าง
type_bid	int(2)	รหัสประเภทสวัสดิการ	4
type_bname	varchar(50)	ชื่อประเภทสวัสดิการ	สวัสดิการกรณีเสียชีวิต

คำอธิบาย type_bid ประเภทสวัสดิการ

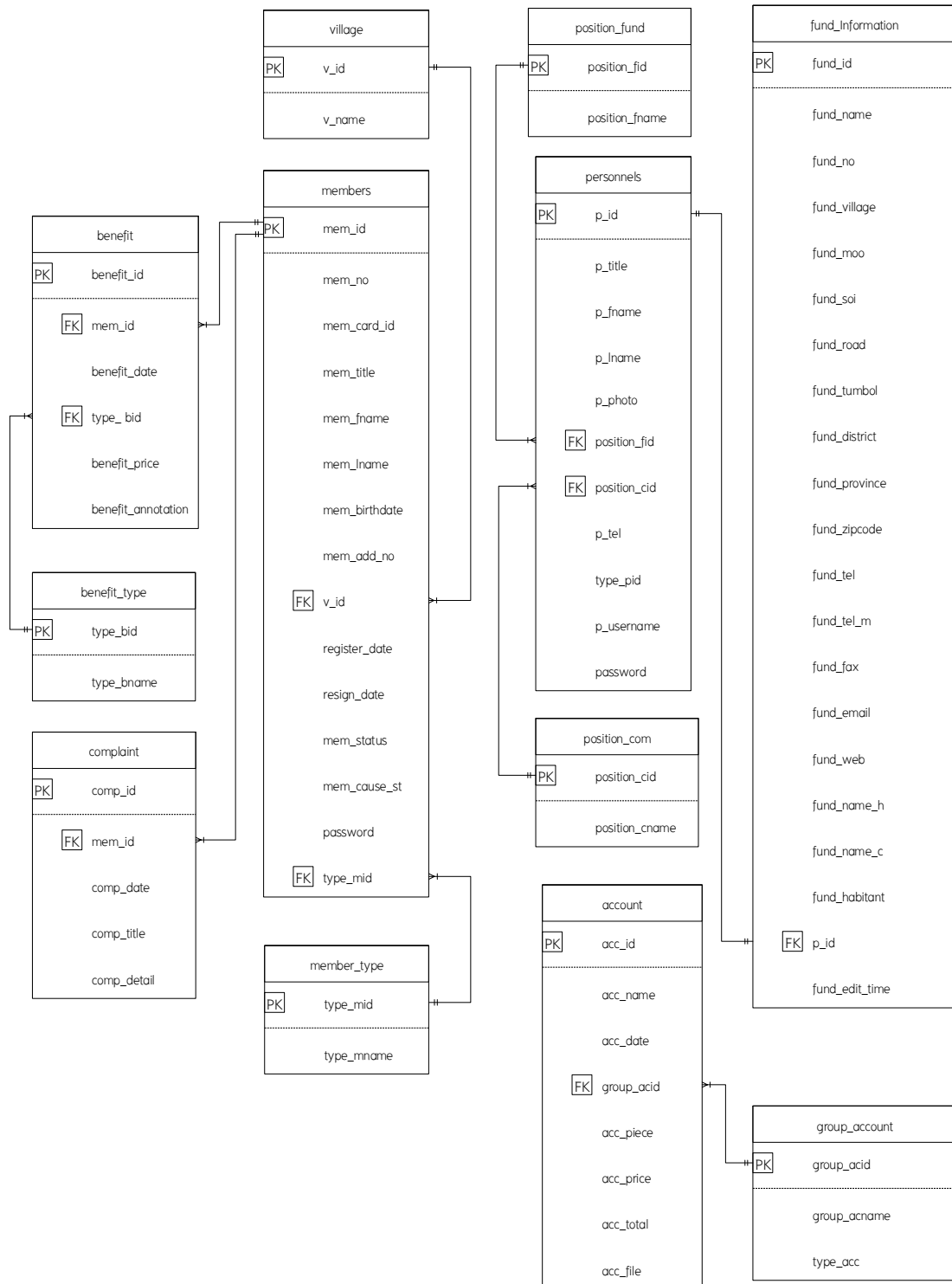
1	หมายถึง	สวัสดิการเกี่ยวกับเด็กแรกเกิด/คลอดบุตร
2	หมายถึง	สวัสดิการเกี่ยวกับการเจ็บป่วย/รักษาพยาบาล
3	หมายถึง	สวัสดิการผู้สูงอายุ
4	หมายถึง	สวัสดิการกรณีเสียชีวิต
5	หมายถึง	สวัสดิการค่าใช้จ่ายเกี่ยวกับงานศพ

- 6 หมายถึง สวัสดิการคนด้อยโอกาส/พิการ
- 7 หมายถึง สวัสดิการเพื่อพัฒนาอาชีพ
- 8 หมายถึง สวัสดิการเพื่อการศึกษา
- 9 หมายถึง สวัสดิการการแต่งงาน
- 10 หมายถึง สวัสดิการทหารเกณฑ์
- 11 หมายถึง สวัสดิการอุปสมบท

ตารางที่ 3.28 แสดงรายละเอียดของตาราง complaint

ชื่อตาราง : complaint			
ประเภทตาราง : Transaction			
คำอธิบาย : เก็บข้อมูลร้องเรียน			
คีย์หลัก : comp_id			
คีย์รอง : mem_no			
เขตข้อมูล	ชนิดและขนาด	ความหมาย	ตัวอย่าง
comp_id	int(5)	รหัสรายการ	1
mem_id	int(5)	รหัสสมาชิก	1526
comp_date	date	วันที่ร้องเรียน	2562-01-01
comp_title	varchar(50)	หัวข้อร้องเรียน	การเบิกสวัสดิการล่าช้า
complaint_detail	varchar(255)	รายละเอียดการร้องเรียน	การบริการล่าช้าการขอเบิกสวัสดิการนานเป็นเวลาหลายวัน

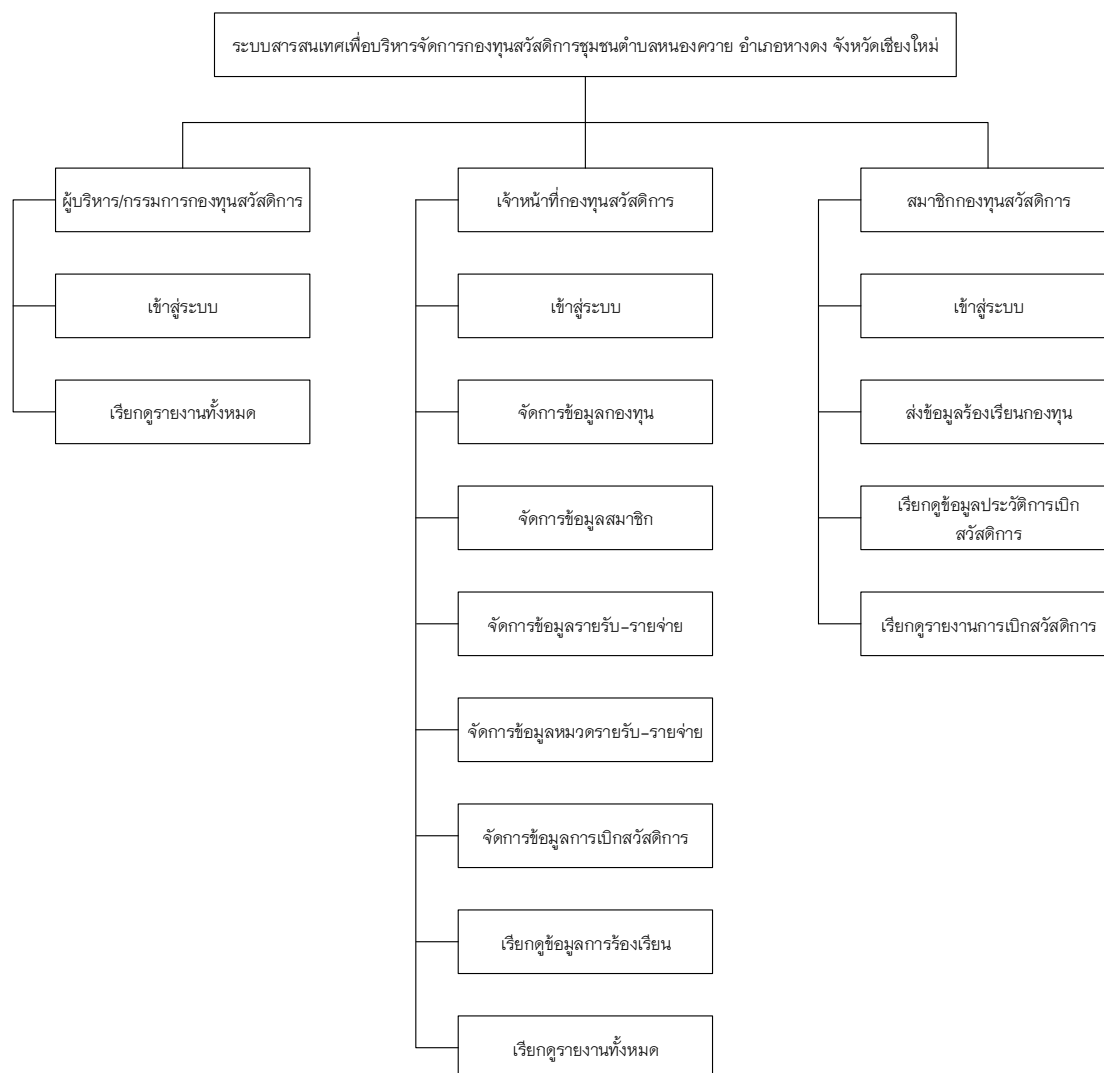
3.4.1 แผนภาพแสดงความสัมพันธ์ของฐานข้อมูล (ER Diagram)



ภาพที่ 3.9 แสดงความสัมพันธ์ของฐานข้อมูลแบบ Crow's Foot Model

3.5 โครงสร้างระบบ

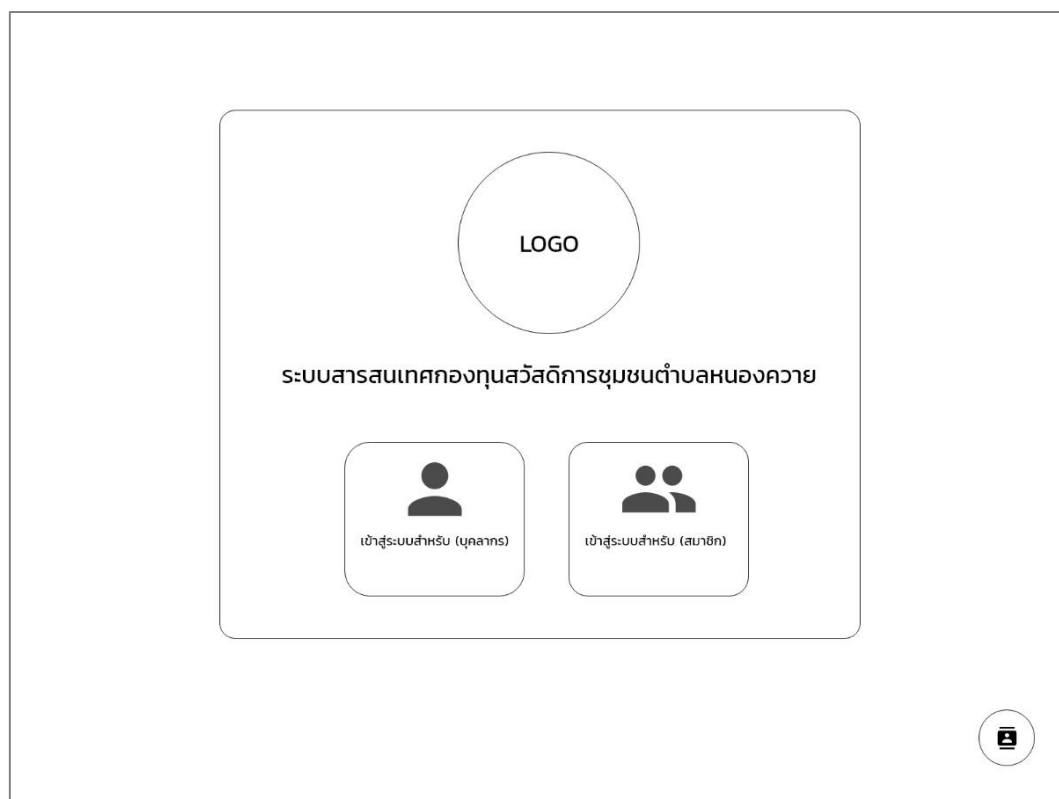
โครงสร้างระบบสารสนเทศเพื่อการบริหารจัดการกองทุนสวัสดิการชุมชนตำบลหนองควาย อำเภอหางดง จังหวัดเชียงใหม่ ประกอบด้วยระบบย่อยต่างๆ ซึ่งสามารถแสดงในรูปแบบโครงสร้างระบบแบบลำดับชั้นได้ ตามภาพที่ 3.8



ภาพที่ 3.10 แสดงโครงสร้างแบบลำดับชั้นของระบบสารสนเทศเพื่อการบริหารจัดการกองทุนสวัสดิการชุมชนตำบลหนองควาย อำเภอหางดง จังหวัดเชียงใหม่

3.6 หน้าจอสำหรับผู้ใช้งานบนเว็บไซต์

การออกแบบหน้าจอเว็บแอปพลิเคชันระบบสารสนเทศเพื่อการบริหารจัดการกองทุนสวัสดิการชุมชนตำบลหนองควาย อำเภอหางดง จังหวัดเชียงใหม่ ประกอบไปด้วยหน้าจอการทำงานต่างๆ ดังนี้



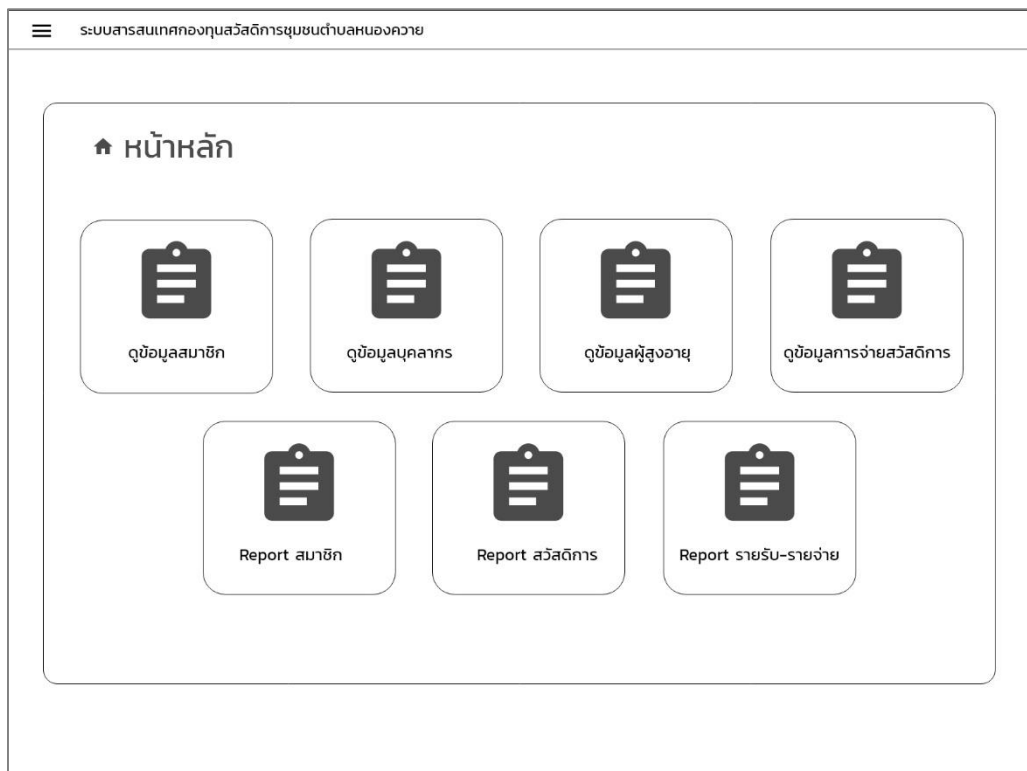
ภาพที่ 3.11 หน้าจอตัวเลือกการเข้าสู่ระบบ

ภาพที่ 3.12 หน้าจอเข้าสู่ระบบของบุคลากรกองทุน

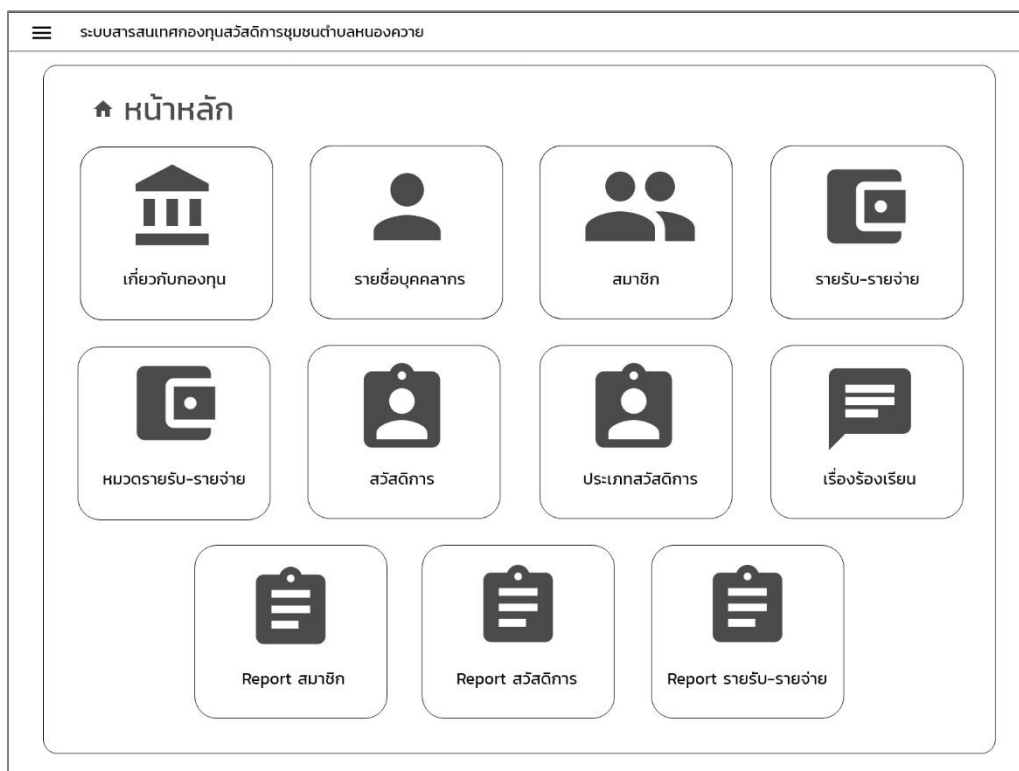
ภาพที่ 3.13 หน้าจอเข้าสู่ระบบของสมาชิกกองทุน



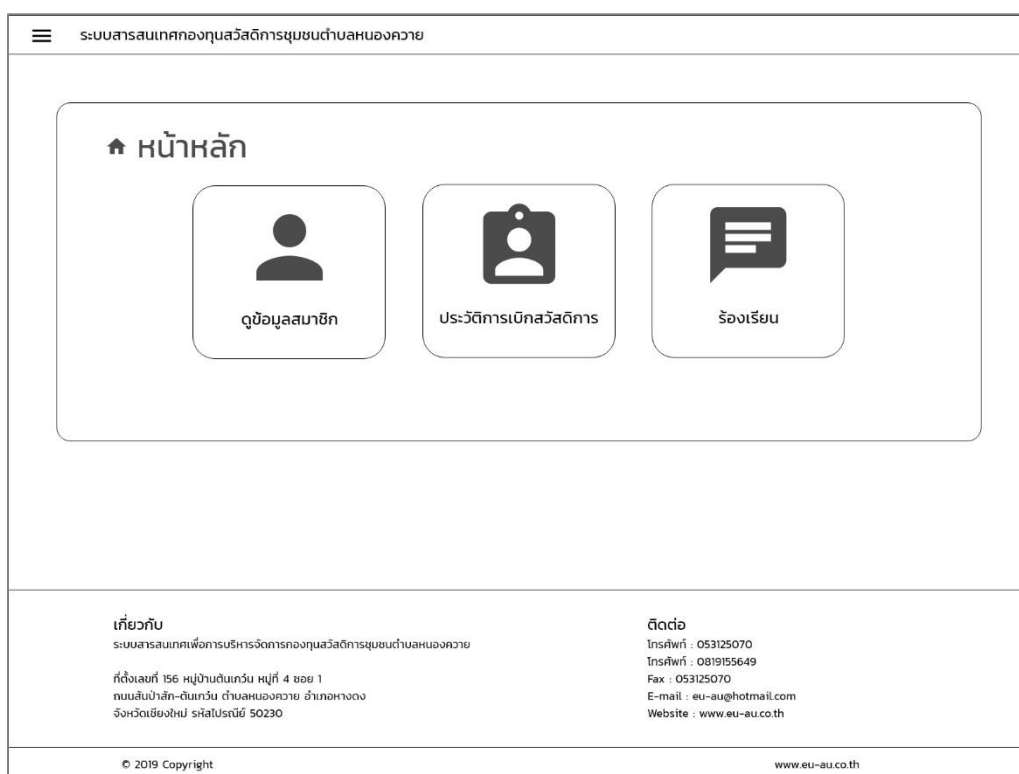
ภาพที่ 3.14 แสดงหน้าแรกผู้ดูแลระบบ



ภาพที่ 3.15 แสดงหน้าแรกผู้บริหารและกรรมการ



ภาพที่ 3.16 แสดงหน้าแรกเจ้าหน้าที่



ภาพที่ 3.17 แสดงหน้าแรกสมาชิก

จัดการชุมชนตำบลหนองควาย

จัดการข้อมูลบุคลากร

รายการ 10 ค้นหาชื่อ-นามสกุล ค้นหา เพิ่มบุคลากร

ชื่อ-นามสกุล	ตำแหน่งในกองทุน	ตำแหน่งในชุมชน	ประเภทผู้ใช้	ดูข้อมูล	แก้ไข
นางสาวอารยา ชนคงนิ	ฝ่ายสวัสดิการ	บุคคลทั่วไป	ผู้บริหาร/กรรมการ		
นายศุภชัย อุทิสาร	ประธานกองทุน	ผู้ใหญ่บ้าน	ผู้บริหาร/กรรมการ		
นายเกียรติศักดิ์ หล่องวงศา	ฝ่ายสวัสดิการ	บุคคลทั่วไป	ผู้บริหาร/กรรมการ		
นายอัครเดช ใจมาแล้ว	เลขานุการ	บุคคลทั่วไป	เจ้าหน้าที่		
นายปฏิพงษ์ ไชยน้อย	ฝ่ายทะเบียน	บุคคลทั่วไป	ผู้ดูแลระบบ		
นายอนุชา พุทธิปราณี	รองประธานกองทุน	กำนัน	ผู้บริหาร/กรรมการ		
นางสาวยุภาพร ไชยวุฒิ	ผู้ช่วยเลขานุการ	บุคคลทั่วไป	ผู้บริหาร/กรรมการ		

< 1.N >

ผู้จัดการกองทุนสวัสดิการชุมชนตำบลหนองควาย

หมู่ที่ 4 ซอย 1
หนองควาย อำเภอหางดง
50230

ติดต่อ
โทรศัพท์ : 053125070
โทรศัพท์ : 0819155649
Fax : 053125070
E-mail : eu-au@hotmail.com
Website : www.eu-au.co.th

www.eu-au.co.th

ภาพที่ 3.18 แสดงส่วนประกอบของหน้าจัดการข้อมูลบุคลากร

ระบบสารสนเทศกองทุนสวัสดิการชุมชนตำบลหนองควาย

Photo

นาย
 นาง
 นางสาว

ชื่อ นามสกุล

เลือกตำแหน่งในกองทุน เลือกตำแหน่งในชุมชน

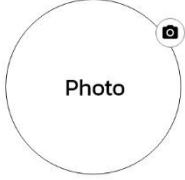
Username เลือกประเภทผู้ใช้ เบอร์โทรศัพท์

Password Confirm Password

บันทึก ยกเลิก

ภาพที่ 3.19 แสดงส่วนประกอบของหน้าเพิ่มข้อมูลบุคลากร

☰ ระบบสารสนเทศกองทุนสวัสดิการชุมชนตำบลหนองควาย



Photo

● นาย

นาง

นางสาว

ชื่อ

นามสกุล

เบอร์โทรศัพท์

ภาพที่ 3.20 แสดงส่วนประกอบของหน้าแก้ไขข้อมูลบุคลากร

- 🏠 หน้าหลัก
- 👤 ณัฐพงษ์ ไชยวุฒิ
- > เจ้าหน้าที่
- 🔑 เปลี่ยนรหัสผ่าน
- 🏠 เกี่ยวกับกองทุน
- 👤 บุคลากรกองทุน
- 👤 สมาชิกกองทุน
- > **จัดการข้อมูลสมาชิก**
- 📄 รายรับ-รายจ่าย
- 📄 สวัสดิการ
- 📄 เรื่องร้องเรียน
- 📄 รายงาน
- 🔒 ออกจากระบบ

จัดการชุมชนตำบลหนองควาย

จัดการข้อมูลสมาชิก

รายการ

10

เลขสมาชิก	เลขประจำตัวป.ช.	ชื่อ-นามสกุล	อายุ	บ้านเลขที่	หมู่ที่	วันที่เข้าสมาชิก	สถานะ	ดูข้อมูล	แก้ไข	พิมพ์
58/1/2	1509901646658	นางสาวอรุษา ชุมคงนิ	40 ปี	1/11	1 บ้านหนองคาย	19 มี.ค. 2558	ปกติ	👁️	✎	🖨️
58/1/1	150990164665	นายศุภชัย จุกวิสาร	71 ปี	2/21	6 บ้านร้อย	19 มี.ค. 2558	ปกติ	👁️	✎	🖨️
56/1/2	3501500471925	นายเกียรติศักดิ์ หล่องวงค์	66 ปี	3/31	7 บ้านเหมืองทุ่ง	19 มี.ค. 2556	ปกติ	👁️	✎	🖨️
56/1/1	3501500463507	นายอัครเดช โธนาแล้ว	67 ปี	4/12	1 บ้านหนองคาย	19 มี.ค. 2556	ปกติ	👁️	✎	🖨️
54/1/3	3501500463353	นายณัฐพงษ์ ไชยน้อย	52 ปี	5/32	1 บ้านหนองคาย	19 มี.ค. 2554	พ้นสภาพ	👁️	✎	🖨️
54/1/2	3501500463345	นายอนุชา พุทธรานัน	42 ปี	6/5	1 บ้านหนองคาย	19 มี.ค. 2554	ปกติ	👁️	✎	🖨️
54/1/1	1509901646654	นางสาวยุภาพร ไชยวุฒิ	25 ปี	23/25	1 บ้านหนองคาย	19 มี.ค. 2554	ปกติ	👁️	✎	🖨️

< 1..N >

จัดการกองทุนสวัสดิการชุมชนตำบลหนองควาย

หมู่ที่ 4 ซอย 1
หนองควาย อำเภอหางดง
50230

ติดต่อ
 โทรศัพท์ : 053125070
 โทรศัพท์ : 0819155649
 Fax : 053125070
 E-mail : eu-au@hotmail.com
 Website : www.eu-au.co.th

www.eu-au.co.th

ภาพที่ 3.21 แสดงส่วนประกอบของหน้าจัดการข้อมูลสมาชิก

☰ ระบบสารสนเทศกองทุนสวัสดิการชุมชนตำบลหนองควาย

สถานะสมาชิกปกติ

สถานะสมาชิกปกติ

เกี่ยวกับ

ระบบสารสนเทศเพื่อการบริหารจัดการกองทุนสวัสดิการชุมชนตำบลหนองควาย

ที่ตั้งเลขที่ 156 หมู่บ้านต้นแก้ว หมู่ที่ 4 ซอย 1
ถนนเส้นป่าสัก-อินทรีวน ตำบลหนองควาย อำเภอหางดง
จังหวัดเชียงใหม่ รหัสไปรษณีย์ 50230

ติดต่อ

โทรศัพท์ : 053125070
โทรศัพท์ : 0819155649
Fax : 053125070
E-mail : eu-au@hotmail.com
Website : www.eu-au.co.th

© 2019 Copyright
www.eu-au.co.th

ภาพที่ 3.22 แสดงส่วนประกอบของหน้าเพิ่มข้อมูลสมาชิก

☰ ระบบสารสนเทศกองทุนสวัสดิการชุมชนตำบลหนองควาย

สถานะสมาชิกปกติ

สถานะสมาชิกปกติ

เกี่ยวกับ

ระบบสารสนเทศเพื่อการบริหารจัดการกองทุนสวัสดิการชุมชนตำบลหนองควาย

ที่ตั้งเลขที่ 156 หมู่บ้านต้นแก้ว หมู่ที่ 4 ซอย 1
ถนนเส้นป่าสัก-อินทรีวน ตำบลหนองควาย อำเภอหางดง
จังหวัดเชียงใหม่ รหัสไปรษณีย์ 50230

ติดต่อ

โทรศัพท์ : 053125070
โทรศัพท์ : 0819155649
Fax : 053125070
E-mail : eu-au@hotmail.com
Website : www.eu-au.co.th

© 2019 Copyright
www.eu-au.co.th

ภาพที่ 3.23 แสดงส่วนประกอบของหน้าแก้ไขข้อมูลสมาชิก

จัดการชุมชนตำบลหนองควาย

จัดการข้อมูลตำแหน่งในกองทุน

ลำดับ	ตำแหน่งในกองทุน	แก้ไข	ลบ
1	ประธานกองทุน		
2	รองประธานกองทุน		
3	เลขานุการ		
4	ผู้ช่วยเลขานุการ		
5	เหรัญญิก		
6	ฝ่ายทะเบียน		
7	ฝ่ายสวัสดิการ		

ติดต่อ
โทรศัพท์ : 053125070
โทรศัพท์ : 0819155649
Fax : 053125070
E-mail : eu-au@hotmail.com
Website : www.eu-au.co.th

www.eu-au.co.th

ภาพที่ 3.24 แสดงส่วนประกอบของหน้าจัดการข้อมูลตำแหน่งในกองทุน

ระบบสารสนเทศกองทุนสวัสดิการชุมชนตำบลหนองควาย

จัดการข้อมูลตำแหน่งในกองทุน

ลำดับ	ตำแหน่งในกองทุน	แก้ไข	ลบ
1			
2			
3	เลขานุการ		
4	ผู้ช่วยเลขานุการ		
5	เหรัญญิก		
6	ฝ่ายทะเบียน		
7	ฝ่ายสวัสดิการ		

เกี่ยวกับ
ระบบสารสนเทศเพื่อการบริหารจัดการกองทุนสวัสดิการชุมชนตำบลหนองควาย
ที่ตั้งเลขที่ 156 หมู่บ้านต้นแก้ว หมู่ที่ 4 ซอย 1
ถนนเสนาป่าสัก-อินทรีวน ตำบลหนองควาย อำเภอหางดง
จังหวัดเชียงใหม่ รหัสไปรษณีย์ 50230

ติดต่อ
โทรศัพท์ : 053125070
โทรศัพท์ : 0819155649
Fax : 053125070
E-mail : eu-au@hotmail.com
Website : www.eu-au.co.th

© 2019 Copyright www.eu-au.co.th

ภาพที่ 3.25 แสดงส่วนประกอบของหน้าเพิ่มข้อมูลตำแหน่งในกองทุน

ระบบสารสนเทศกองทุนสวัสดิการชุมชนตำบลหนองควาย

จัดการข้อมูลตำแหน่ง

ชื่อตำแหน่ง: รองประธานกองทุน

แก้ไข

CLOSE

ลำดับ	ตำแหน่ง	แก้ไข	ลบ
1			
2			
3	เลขาฯ		
4	ผู้ช่วยเลขาฯ		
5	เหรัญญิก		
6	ฝ่ายกลาง		
7	ฝ่ายสวัสดิการ		

เกี่ยวกับ: ระบบสารสนเทศเพื่อการบริหารจัดการกองทุนสวัสดิการชุมชนตำบลหนองควาย
ที่ตั้งเลขที่ 156 หมู่บ้านต้นแก้ว หมู่ที่ 4 ซอย 1 ถนนสันป่าสัก-ต้นแก้ว ตำบลหนองควาย อำเภอหางดง จังหวัดเชียงใหม่ รหัสไปรษณีย์ 50230

ติดต่อ: โทรศัพท์ : 053125070 โทรสาร : 0819155649 Fax : 053125070 E-mail : eu-au@hotmail.com Website : www.eu-au.co.th

© 2019 Copyright www.eu-au.co.th

ภาพที่ 3.26 แสดงส่วนประกอบของหน้าแก้ไขข้อมูลตำแหน่งในกองทุน

จัดการชุมชนตำบลหนองควาย

จัดการข้อมูลตำแหน่งในชุมชน

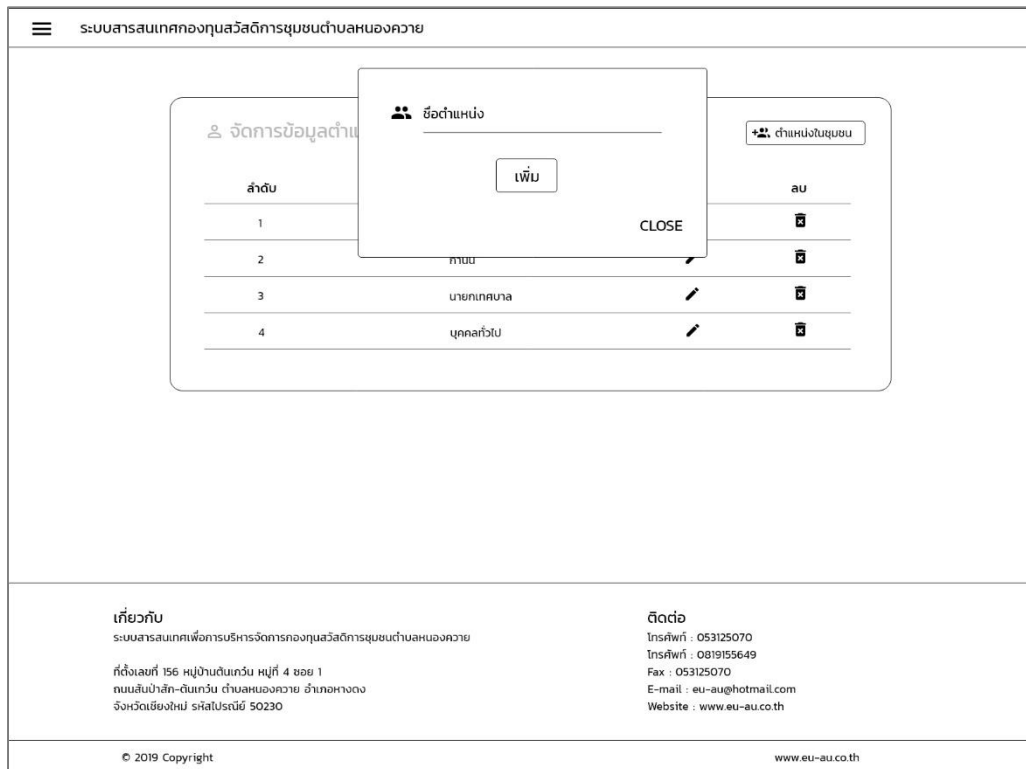
ลำดับ	ตำแหน่งในชุมชน	แก้ไข	ลบ
1	ผู้สมัคร		
2	กำนัน		
3	นายก อบต.		
4	บุคคลทั่วไป		

เกี่ยวกับ: ระบบสารสนเทศเพื่อการบริหารจัดการกองทุนสวัสดิการชุมชนตำบลหนองควาย
ที่ตั้งเลขที่ 156 หมู่บ้านต้นแก้ว หมู่ที่ 4 ซอย 1 ถนนสันป่าสัก-ต้นแก้ว ตำบลหนองควาย อำเภอหางดง จังหวัดเชียงใหม่ รหัสไปรษณีย์ 50230

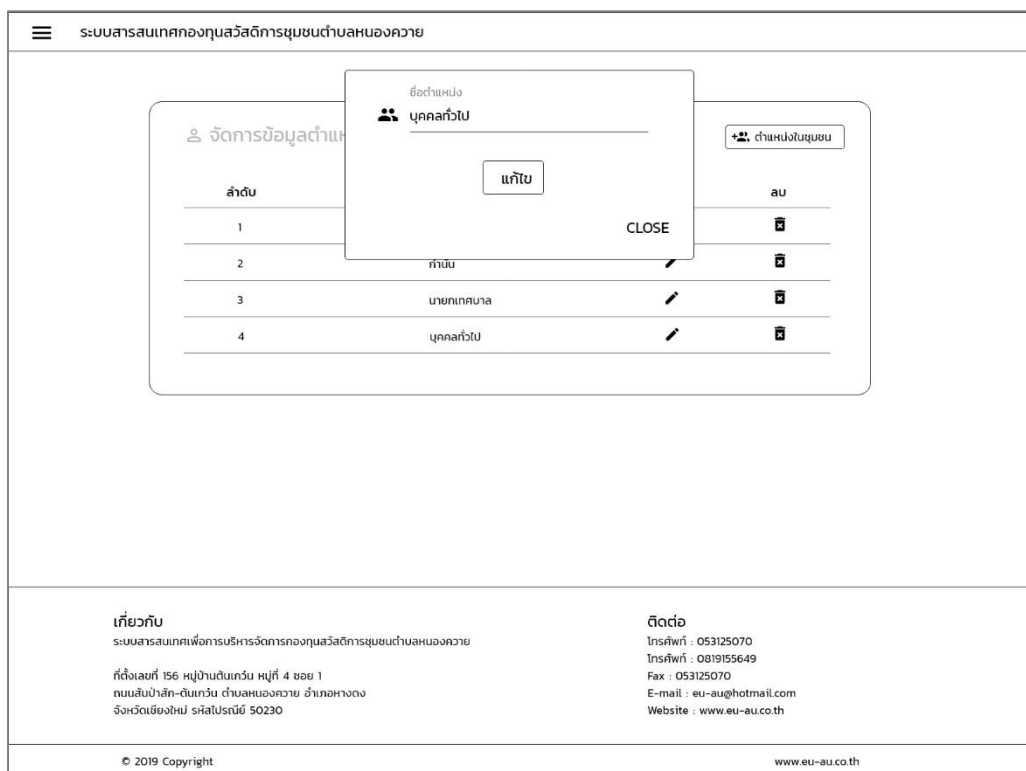
ติดต่อ: โทรศัพท์ : 053125070 โทรสาร : 0819155649 Fax : 053125070 E-mail : eu-au@hotmail.com Website : www.eu-au.co.th

© 2019 Copyright www.eu-au.co.th

ภาพที่ 3.27 แสดงส่วนประกอบของหน้าจัดการข้อมูลตำแหน่งในชุมชน



ภาพที่ 3.28 แสดงส่วนประกอบของหน้าเพิ่มข้อมูลตำแหน่งในชุมชน



ภาพที่ 3.29 แสดงส่วนประกอบของหน้าแก้ไขข้อมูลตำแหน่งในชุมชน



ภาพที่ 3.30 แสดงส่วนประกอบของหน้าจัดการข้อมูลประเภทสมาชิก



ภาพที่ 3.31 แสดงส่วนประกอบของหน้าเพิ่มข้อมูลประเภทสมาชิก

ระบบสารสนเทศกองทุนสวัสดิการชุมชนตำบลหนองควาย

จัดการข้อมูลประเภทสมาชิก

ชื่อประเภทสมาชิก
บุคคลทั่วไป

แก้ไข

CLOSE

ประเภท	ชื่อ	แก้ไข	ลบ
1	au		ลบ
2	ช		ลบ
3	ผู้สูงอายุ	แก้ไข	ลบ
4	ผู้ด้อยโอกาส/ผู้พิการ	แก้ไข	ลบ
5	อื่นๆ	แก้ไข	ลบ

เกี่ยวกับ
ระบบสารสนเทศเพื่อการบริหารจัดการกองทุนสวัสดิการชุมชนตำบลหนองควาย
ที่ตั้งเลขที่ 156 หมู่บ้านต้นเกรน หมู่ที่ 4 ซอย 1
ถนนสันป่าสัก-ต้นเกรน ตำบลหนองควาย อำเภอหางดง
จังหวัดเชียงใหม่ รหัสไปรษณีย์ 50230

ติดต่อ
โทรศัพท์ : 053125070
โทรศัพท์ : 0819155649
Fax : 053125070
E-mail : eu-au@hotmail.com
Website : www.eu-au.co.th

© 2019 Copyright www.eu-au.co.th

ภาพที่ 3.32 แสดงส่วนประกอบของหน้าแก้ไขข้อมูลประเภทสมาชิก

จัดการชุมชนตำบลหนองควาย

จัดการข้อมูลหมู่บ้าน

เพิ่มหมู่บ้าน

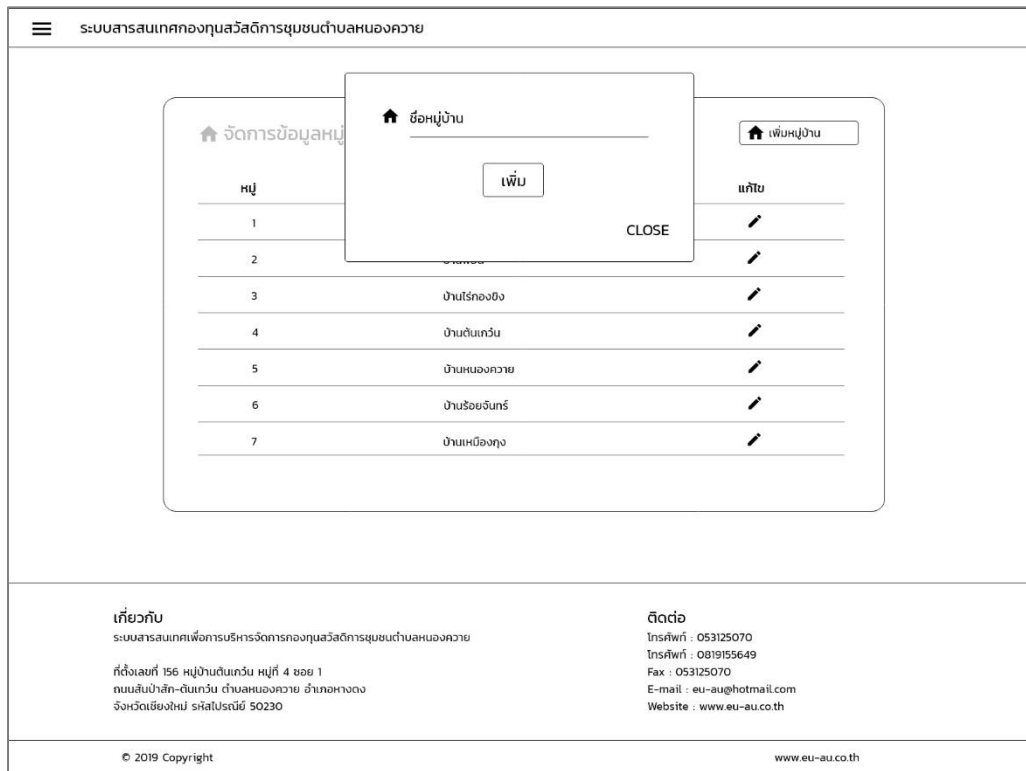
หมู่	ชื่อหมู่บ้าน	แก้ไข
1	บ้านตอทราย	แก้ไข
2	บ้านพ้อม	แก้ไข
3	บ้านไร่ทองแดง	แก้ไข
4	บ้านต้นเกรน	แก้ไข
5	บ้านหนองควาย	แก้ไข
6	บ้านร้อยรินทร์	แก้ไข
7	บ้านเหมืองกุง	แก้ไข

จัดการกองทุนสวัสดิการชุมชนตำบลหนองควาย
หมู่ที่ 4 ซอย 1
หนองควาย อำเภอหางดง
50230

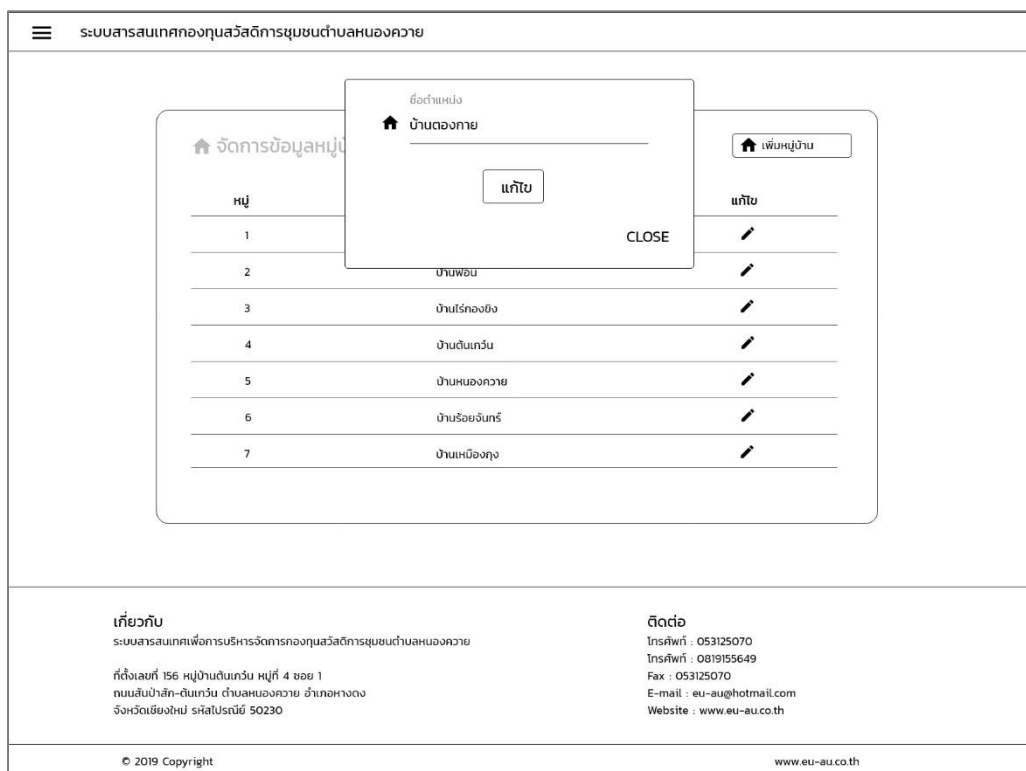
ติดต่อ
โทรศัพท์ : 053125070
โทรศัพท์ : 0819155649
Fax : 053125070
E-mail : eu-au@hotmail.com
Website : www.eu-au.co.th

www.eu-au.co.th

ภาพที่ 3.33 แสดงส่วนประกอบของหน้าจัดการข้อมูลหมู่บ้าน



ภาพที่ 3.34 แสดงส่วนประกอบของหน้าเพิ่มข้อมูลหมู่บ้าน



ภาพที่ 3.35 แสดงส่วนประกอบของหน้าแก้ไขข้อมูลหมู่บ้าน

- หน้าหลัก
- บัญชีพงษ์ ไขยวุฒิ
- > เจ้าหน้าที
- เปลี่ยนรหัสผ่าน

- เกี่ยวกับกองทุน
- > แก้ไขข้อมูลกองทุน
- บุคลากรกองทุน
- สมาชิกกองทุน
- รายรับ-รายจ่าย
- สวัสดิการ
- เรื่องร้องเรียน
- รายงาน

- ออกจากระบบ

จัดการชุมชนตำบลหนองควาย

ชื่อกองทุน

กองทุนสวัสดิการชุมชนตำบลหนองควาย

เลขที่ตั้ง

156

หมู่บ้าน

ต้นแก้ว

หมู่ที่

4

ซอย

1

ถนน

สันป่าสัก-ต้นแก้ว

ตำบล

หนองควาย

อำเภอ

หางดง

จังหวัด

เชียงใหม่

รหัสไปรษณีย์

50230

จำนวนประชากรในตำบล

10897

เบอร์โทรศัพท์

053125070

เบอร์โทรศัพท์มือถือ

0819155649

โทรสาร

053125070

E-mail

eu-au@hotmail.com

เว็บไซต์

www.eu-au.co.th

ชื่อประธานกองทุน

นายอินตา หลวงใจ

ชื่อผู้ประสานงาน

นางอารีย์พันธ์ จีรัง

[แก้ไขข้อมูล](#) [ยกเลิก](#)

แก้ไขล่าสุดเมื่อ : วันที่ 6 ต.ค. 2562 เวลา 15:41:29 น. โดย : ๑๙1๖๖๖๖ 55๑

จัดการกองทุนสวัสดิการชุมชนตำบลหนองควาย

หมู่ที่ 4 ซอย 1
หนองควาย อำเภอหางดง
50230

ติดต่อ
 โทรศัพท์ : 053125070
 โทรศัพท์ : 0819155649
 Fax : 053125070
 E-mail : eu-au@hotmail.com
 Website : www.eu-au.co.th

www.eu-au.co.th

ภาพที่ 3.36 แสดงส่วนประกอบของหน้าแก้ไขข้อมูลกองทุน

- หน้าหลัก
- บัญชีพงษ์ ไขยวุฒิ
- > เจ้าหน้าที
- เปลี่ยนรหัสผ่าน

- เกี่ยวกับกองทุน
- บุคลากรกองทุน
- สมาชิกกองทุน
- รายรับ-รายจ่าย
- > จัดการข้อมูลรายรับ-รายจ่าย
- > จัดการหมวดรายรับ-รายจ่าย
- สวัสดิการ
- เรื่องร้องเรียน
- รายงาน

- ออกจากระบบ

จัดการชุมชนตำบลหนองควาย

จัดการข้อมูลรายรับ-รายจ่าย

รายการ วันที่ทำรายการ [เพิ่มรายการ](#)

10

วันที่เข้าสมาชิก	ชื่อรายการ	หมวด	ประเภท	รวมเงิน	ดูข้อมูล	แก้ไข	ลบ
19 มี.ค. 2558	เข้าร่วมกิจกรรมฟิวเจอร์สรม	สนับสนุนกิจกรรม	ค่าใช้จ่าย	2,000.00			
19 มี.ค. 2558	ค่าตอบแทนคนทำงาน	ค่าตอบแทนคนทำงาน	ค่าใช้จ่าย	54,000.00			
19 มี.ค. 2556	ค่าธรรมเนียมแรกเข้า/ ค่าสมัคร ปี 2560	ค่าธรรมเนียมแรกเข้า/	รายได้	38,740.00			
19 มี.ค. 2556	เงินฝากธนาคาร	เงินฝากธนาคาร	รายจ่าย	3,323,722.58			
19 มี.ค. 2554	เงินสมทบจากสมาชิก ปี 2560	เงินสมทบจากสมาชิก	รายรับ	2,992,750.00			

< 1.N >

จัดการกองทุนสวัสดิการชุมชนตำบลหนองควาย

หมู่ที่ 4 ซอย 1
หนองควาย อำเภอหางดง
50230

ติดต่อ
 โทรศัพท์ : 053125070
 โทรศัพท์ : 0819155649
 Fax : 053125070
 E-mail : eu-au@hotmail.com
 Website : www.eu-au.co.th

www.eu-au.co.th

ภาพที่ 3.37 แสดงส่วนประกอบของหน้าจัดการข้อมูลรายรับ-รายจ่าย

☰ ระบบสารสนเทศกองทุนสวัสดิการชุมชนตำบลหนองควาย

☰ ชื่อรายการ

📅 วันที่ทำรายการ ➕ เลือกหมวด

จำนวน	ราคา	รวม
0	\$ 0.00	Σ 0.00

📎

บันทึก ยกเลิก

เกี่ยวกับ
ระบบสารสนเทศเพื่อการบริหารจัดการกองทุนสวัสดิการชุมชนตำบลหนองควาย

ที่ตั้งเลขที่ 156 หมู่บ้านต้นแก้ว หมู่ที่ 4 ซอย 1
ถนนเส้นป่าสัก-อินทรีวน ตำบลหนองควาย อำเภอหางดง
จังหวัดเชียงใหม่ รหัสไปรษณีย์ 50230

ติดต่อ
โทรศัพท์ : 053125070
โทรศัพท์ : 0819155649
Fax : 053125070
E-mail : eu-au@hotmail.com
Website : www.eu-au.co.th

© 2019 Copyright www.eu-au.co.th

ภาพที่ 3.38 แสดงส่วนประกอบของหน้าเพิ่มข้อมูลรายรับ-รายจ่าย

☰ ระบบสารสนเทศกองทุนสวัสดิการชุมชนตำบลหนองควาย

ชื่อรายการ

☰ เงินฝากธนาคาร

📅 วันที่ทำรายการ ➕ เงินฝากธนาคาร

จำนวน	ราคา	รวม
1	\$ 3323722.58	Σ 3323722.58

📎 file/bnTWVYfyxOdargv5E3D4MeqZn4diEh2RihZOCxmf.pdf

บันทึก ยกเลิก

เกี่ยวกับ
ระบบสารสนเทศเพื่อการบริหารจัดการกองทุนสวัสดิการชุมชนตำบลหนองควาย

ที่ตั้งเลขที่ 156 หมู่บ้านต้นแก้ว หมู่ที่ 4 ซอย 1
ถนนเส้นป่าสัก-อินทรีวน ตำบลหนองควาย อำเภอหางดง
จังหวัดเชียงใหม่ รหัสไปรษณีย์ 50230

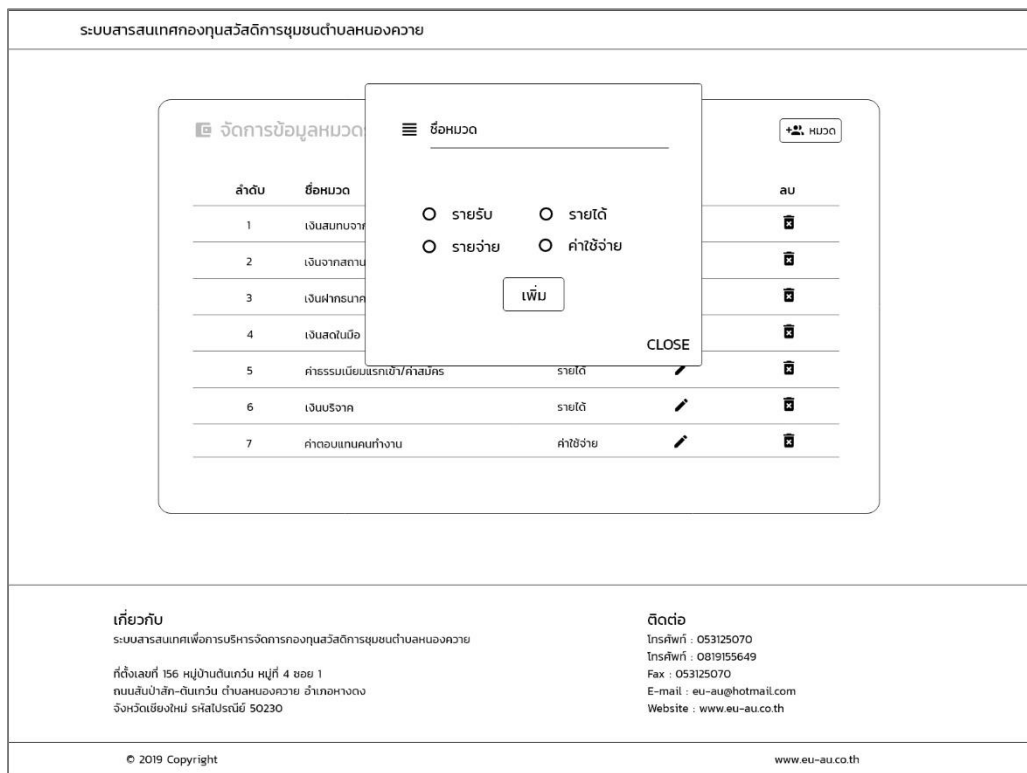
ติดต่อ
โทรศัพท์ : 053125070
โทรศัพท์ : 0819155649
Fax : 053125070
E-mail : eu-au@hotmail.com
Website : www.eu-au.co.th

© 2019 Copyright www.eu-au.co.th

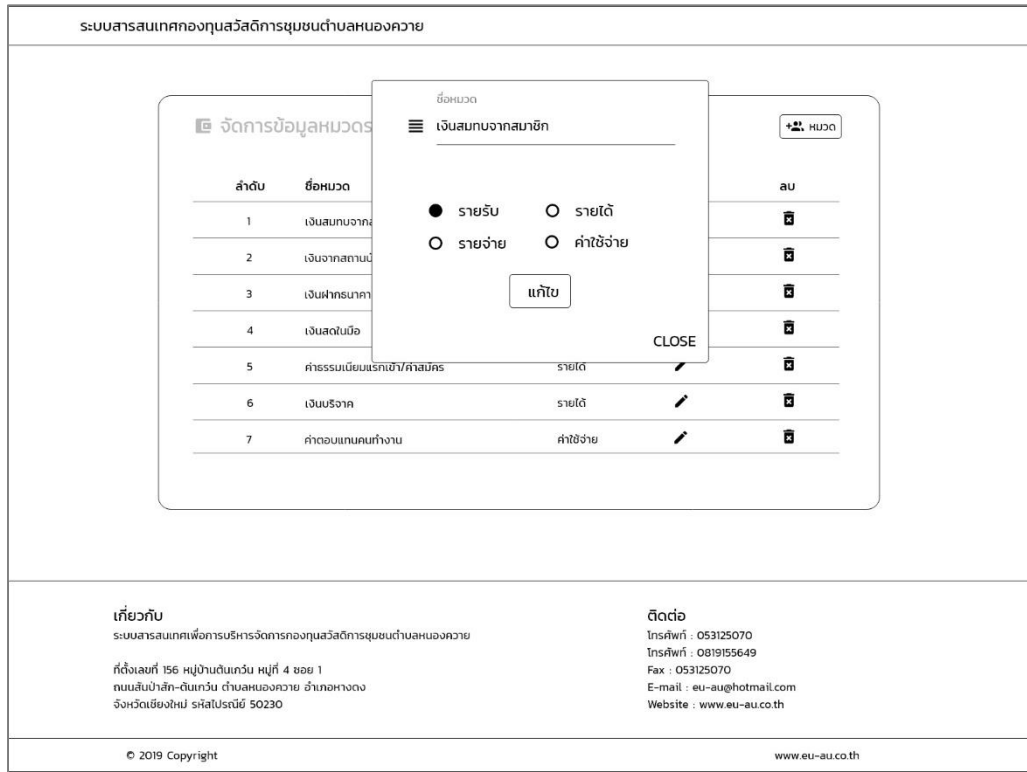
ภาพที่ 3.39 แสดงส่วนประกอบของหน้าแก้ไขข้อมูลรายรับ-รายจ่าย



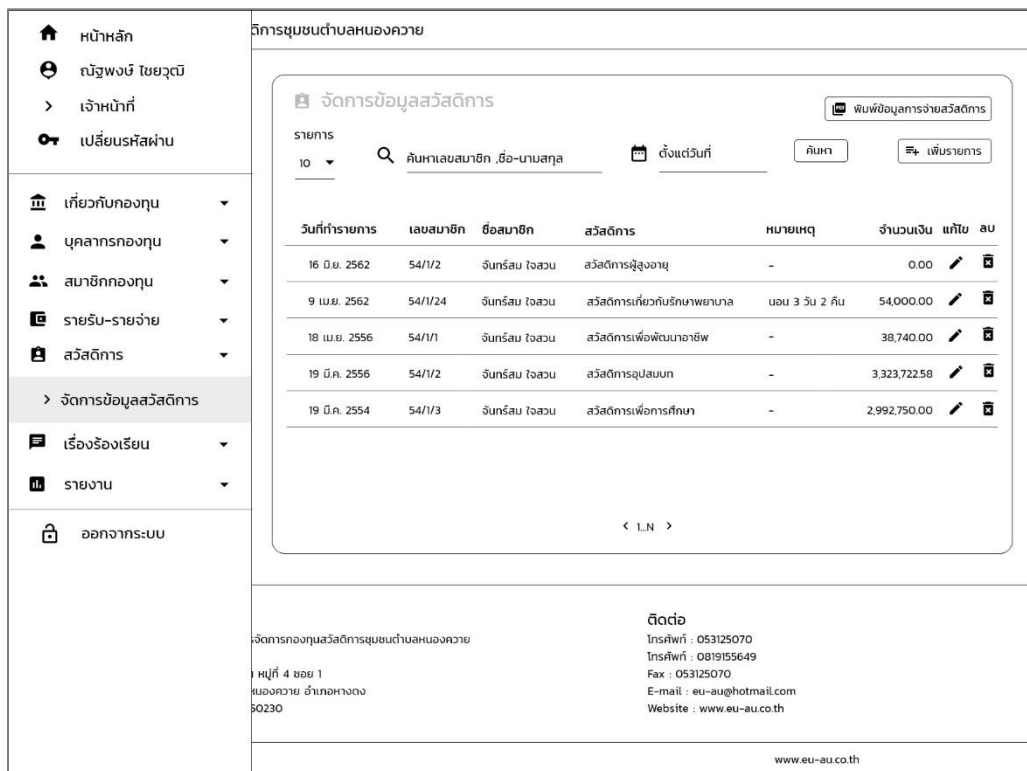
ภาพที่ 3.40 แสดงส่วนประกอบของหน้าจัดการข้อมูลหมวดรายรับ-รายจ่าย



ภาพที่ 3.41 แสดงส่วนประกอบของหน้าเพิ่มข้อมูลหมวดรายรับ-รายจ่าย



ภาพที่ 3.42 แสดงส่วนประกอบของหน้าแก้ไขข้อมูลหมวดรายรับ-รายจ่าย



ภาพที่ 3.43 แสดงส่วนประกอบของหน้าจัดการข้อมูลสวัสดิการกองทุน

☰ ระบบสารสนเทศกองทุนสวัสดิการชุมชนตำบลหนองควาย

ผู้สูงอายุทั้งหมด

สมาชิกธรรมดาทั่วไป

จำนวนเงิน

เกี่ยวกับ
ระบบสารสนเทศเพื่อการบริหารจัดการกองทุนสวัสดิการชุมชนตำบลหนองควาย

ที่ตั้งเลขที่ 156 หมู่บ้านต้นแก้ว หมู่ที่ 4 ซอย 1
ถนนเส้นป่าสัก-อินทรีวน ตำบลหนองควาย อำเภอหางดง
จังหวัดเชียงใหม่ รหัสไปรษณีย์ 50230

ติดต่อ
โทรศัพท์ : 053125070
โทรศัพท์ : 0819155649
Fax : 053125070
E-mail : eu-au@hotmail.com
Website : www.eu-au.co.th

© 2019 Copyright
www.eu-au.co.th

ภาพที่ 3.44 แสดงส่วนประกอบของหน้าเพิ่มข้อมูลสวัสดิการกองทุน

☰ ระบบสารสนเทศกองทุนสวัสดิการชุมชนตำบลหนองควาย

เลขสมาชิกกองทุน

วันที่ทำรายการ

จำนวนเงิน

เกี่ยวกับ
ระบบสารสนเทศเพื่อการบริหารจัดการกองทุนสวัสดิการชุมชนตำบลหนองควาย

ที่ตั้งเลขที่ 156 หมู่บ้านต้นแก้ว หมู่ที่ 4 ซอย 1
ถนนเส้นป่าสัก-อินทรีวน ตำบลหนองควาย อำเภอหางดง
จังหวัดเชียงใหม่ รหัสไปรษณีย์ 50230

ติดต่อ
โทรศัพท์ : 053125070
โทรศัพท์ : 0819155649
Fax : 053125070
E-mail : eu-au@hotmail.com
Website : www.eu-au.co.th

© 2019 Copyright
www.eu-au.co.th

ภาพที่ 3.45 แสดงส่วนประกอบของหน้าแก้ไขข้อมูลสวัสดิการกองทุน

หน้าหลัก
บัญชี ไซยวุฒิ
> เจ้าหน้าที่
เปลี่ยนรหัสผ่าน

เกี่ยวกับกองทุน
บุคลากรกองทุน
สมาชิกกองทุน
รายรับ-รายจ่าย
สวัสดิการ
> จัดการข้อมูลสวัสดิการ
> จัดการข้อมูลประเภทสวัสดิการ
เรื่องร้องเรียน
รายงาน
ออกจากระบบ

จัดการข้อมูลประเภทสวัสดิการ

ลำดับ	ชื่อสวัสดิการ	แก้ไข
1	สวัสดิการเกี่ยวกับเด็กแรกเกิด/คลอดบุตร	✎
2	สวัสดิการเกี่ยวกับการเจ็บป่วย/รักษาพยาบาล	✎
3	สวัสดิการผู้สูงอายุ	✎
4	สวัสดิการกรณีเสียชีวิต	✎
5	สวัสดิการค่าใช้จ่ายเกี่ยวกับงานศพ	✎
6	สวัสดิการคนด้อยโอกาส/พิการ	✎
7	สวัสดิการเพื่อพัฒนาอาชีพ	✎

ติดต่อ
โทรศัพท์ : 053125070
โทรศัพท์ : 0819155649
Fax : 053125070
E-mail : eu-au@hotmail.com
Website : www.eu-au.co.th

www.eu-au.co.th

ภาพที่ 3.46 แสดงส่วนประกอบของหน้าจัดการข้อมูลประเภทสวัสดิการกองทุน

ระบบสารสนเทศกองทุนสวัสดิการชุมชนตำบลหนองควาย

จัดการข้อมูลสวัสดิการ

ชื่อสวัสดิการ

เพิ่ม

CLOSE

ลำดับ	ชื่อสวัสดิการ	แก้ไข
1		✎
2		✎
3	สวัสดิการผู้สูงอายุ	✎
4	สวัสดิการกรณีเสียชีวิต	✎
5	สวัสดิการค่าใช้จ่ายเกี่ยวกับงานศพ	✎
6	สวัสดิการคนด้อยโอกาส/พิการ	✎
7	สวัสดิการเพื่อพัฒนาอาชีพ	✎

เกี่ยวกับ
ระบบสารสนเทศเพื่อการบริหารจัดการกองทุนสวัสดิการชุมชนตำบลหนองควาย
ที่ตั้งเลขที่ 156 หมู่บ้านต้นแก้ว หมู่ที่ 4 ซอย 1
ถนนเส้นป่าสัก-ดินแก้ว ตำบลหนองควาย อำเภอหางดง
จังหวัดเชียงใหม่ รหัสไปรษณีย์ 50230

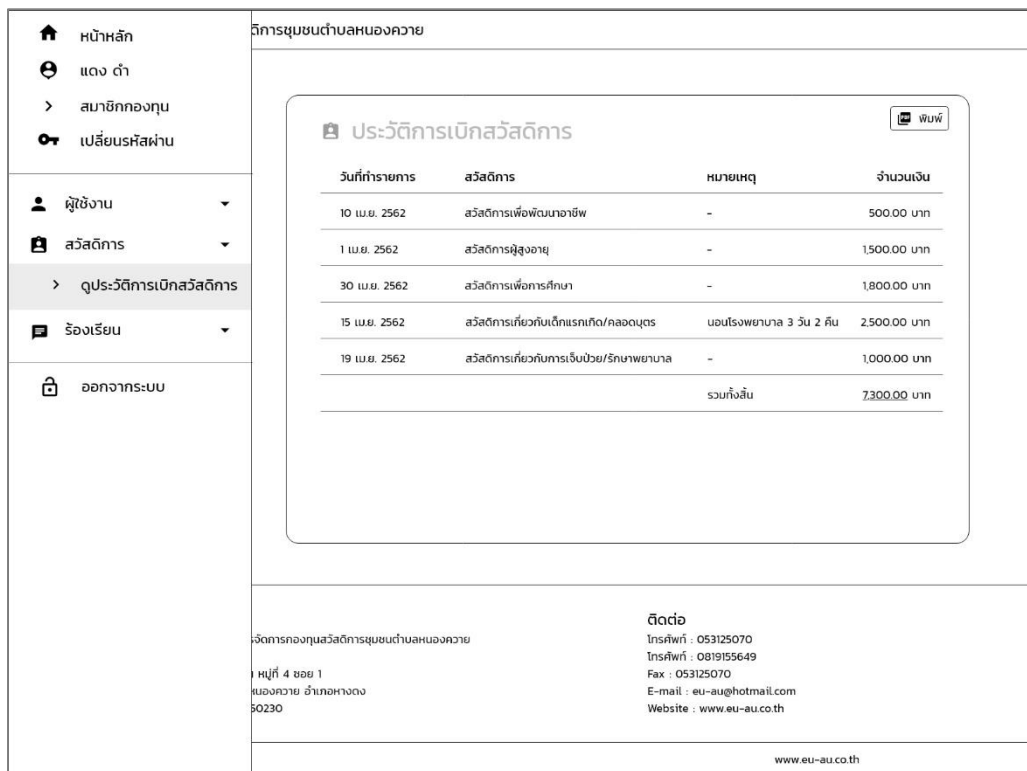
ติดต่อ
โทรศัพท์ : 053125070
โทรศัพท์ : 0819155649
Fax : 053125070
E-mail : eu-au@hotmail.com
Website : www.eu-au.co.th

© 2019 Copyright www.eu-au.co.th

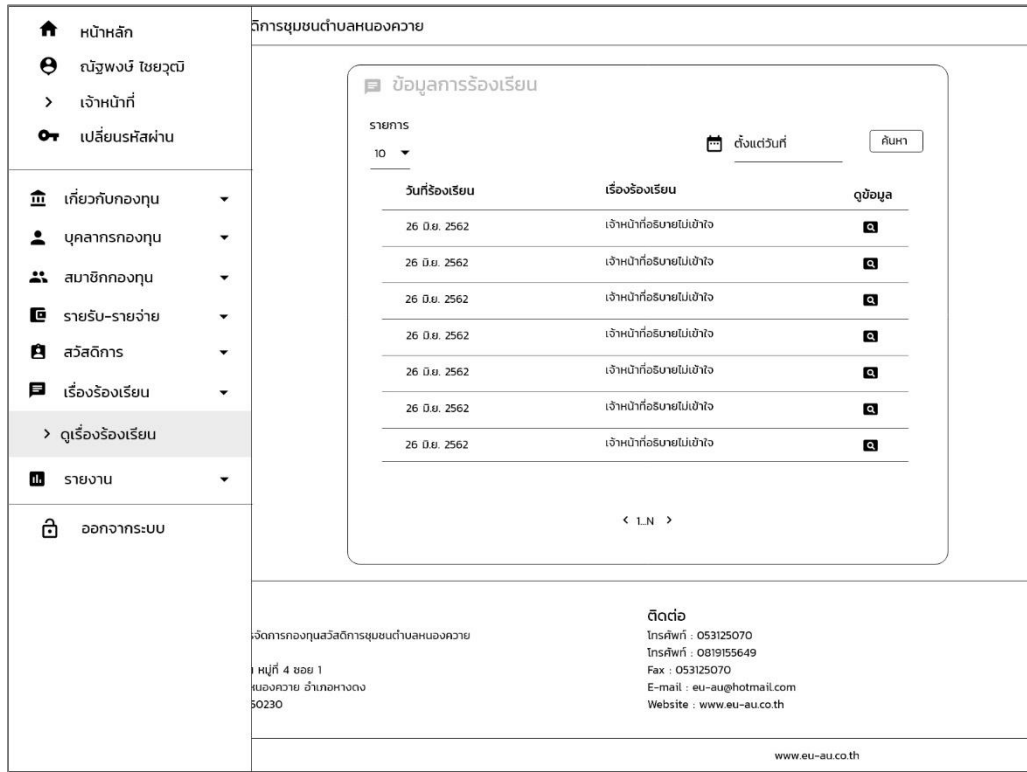
ภาพที่ 3.47 แสดงส่วนประกอบของหน้าเพิ่มข้อมูลประเภทสวัสดิการกองทุน



ภาพที่ 3.48 แสดงส่วนประกอบของหน้าแก้ไขข้อมูลประเภทสวัสดิการกองทุน



ภาพที่ 3.49 แสดงส่วนประกอบของหน้าประวัติการเบิกสวัสดิการกองทุน



ภาพที่ 3.50 แสดงส่วนประกอบของหน้าดูข้อมูลร้องเรียน



ภาพที่ 3.51 แสดงส่วนประกอบของหน้าส่งข้อมูลร้องเรียน

- 🏠 หน้าหลัก
- 🕒 ระบุวันที่ ๒๕๖๖
- > ผู้บริหาร/กรรมการกองทุน
- 🔍 เปลี่ยนรหัสผ่าน

รายงาน

- > ข้อมูลสมาชิก
- > ข้อมูลบุคลากร
- > ข้อมูลผู้สูงอายุ
- > ข้อมูลการจ่ายสวัสดิการ
- > รายงานข้อมูลสมาชิก
- > รายงานข้อมูลสวัสดิการ
- > รายงานข้อมูลรายรับ-รายจ่าย

🔒 ออกจากระบบ

บริการชุมชนตำบลหนองควาย

รายงานสมาชิกกองทุนสวัสดิการชุมชนตำบลหนองควาย อำเภอหางดง จังหวัดเชียงใหม่

🖨️ พิมพ์รายงาน

ข้อมูลสมาชิก			
จำนวนสมาชิกแรกตั้ง	3 คน		
สมาชิกสะสมถึงปัจจุบัน	7 คน		
จำนวนสมาชิกคงเหลือปัจจุบัน	6 คน		
จำนวนสมาชิกที่พ้นสภาพ	1 คน		
จำนวนประชากรในตำบล	10,897 คน		

ลักษณะของสมาชิก (สะสม)		ลักษณะของสมาชิก (ปัจจุบัน)	
บุคคลทั่วไป	3 คน	บุคคลทั่วไป	3 คน
เด็ก/เยาวชน	0 คน	เด็ก/เยาวชน	0 คน
ผู้สูงอายุ	3 คน	ผู้สูงอายุ	3 คน
ผู้ด้อยโอกาส/ผู้พิการ	0 คน	ผู้ด้อยโอกาส/ผู้พิการ	0 คน
อื่นๆ	0 คน	อื่นๆ	0 คน

จำนวนสมาชิกในแต่ละปี แยกตามหมู่บ้าน (สะสม)													
ปี (พ.ศ.)	หมู่ที่ 1	หมู่ที่ 2	หมู่ที่ 3	หมู่ที่ 4	หมู่ที่ 5	หมู่ที่ 6	หมู่ที่ 7	หมู่ที่ 8	หมู่ที่ 9	หมู่ที่ 10	หมู่ที่ 11	หมู่ที่ 12	รวมทั้งหมด
2554	1	0	0	0	0	0	0	0	0	0	0	0	1 คน
2555	1	0	0	0	0	0	0	0	0	0	0	0	1 คน
2556	1	0	0	0	0	0	0	0	0	0	0	0	1 คน
2557	1	0	0	0	0	0	0	0	0	0	0	0	1 คน
จำนวนสมาชิกทั้งหมด													3 คน

จำนวนสมาชิกในแต่ละปี แยกตามหมู่บ้าน (ปัจจุบัน)													
ปี (พ.ศ.)	หมู่ที่ 1	หมู่ที่ 2	หมู่ที่ 3	หมู่ที่ 4	หมู่ที่ 5	หมู่ที่ 6	หมู่ที่ 7	หมู่ที่ 8	หมู่ที่ 9	หมู่ที่ 10	หมู่ที่ 11	หมู่ที่ 12	รวมทั้งหมด
2554	1	0	0	0	0	0	0	0	0	0	0	0	1 คน
2555	1	0	0	0	0	0	0	0	0	0	0	0	1 คน
2556	1	0	0	0	0	0	0	0	0	0	0	0	1 คน
2557	1	0	0	0	0	0	0	0	0	0	0	0	1 คน
จำนวนสมาชิกทั้งหมด													3 คน

ภาพที่ 3.52 แสดงส่วนประกอบของหน้าแสดงรายงานข้อมูลสมาชิก

- 🏠 หน้าหลัก
- 🕒 ระบุวันที่ ๒๕๖๖
- > ผู้บริหาร/กรรมการกองทุน
- 🔍 เปลี่ยนรหัสผ่าน

รายงาน

- > ข้อมูลสมาชิก
- > ข้อมูลบุคลากร
- > ข้อมูลผู้สูงอายุ
- > ข้อมูลการจ่ายสวัสดิการ
- > รายงานข้อมูลสมาชิก
- > รายงานข้อมูลสวัสดิการ
- > รายงานข้อมูลรายรับ-รายจ่าย

🔒 ออกจากระบบ

บริการชุมชนตำบลหนองควาย

รายงานข้อมูลสวัสดิการกองทุนสวัสดิการชุมชนตำบลหนองควาย อำเภอหางดง จังหวัดเชียงใหม่

🖨️ พิมพ์รายงาน

ข้อมูลยอดสะสมจำนวนผู้รับสวัสดิการและการจ่ายสวัสดิการแต่ละเรื่อง นับตั้งแต่เริ่มก่อตั้งกองทุน			
สวัสดิการเกี่ยวกับเด็กแรกเกิด/คลอดบุตร	จำนวน 1 คน	จำนวน	555.00 บาท
สวัสดิการเกี่ยวกับการเงินป่วย/รักษาพยาบาล	จำนวน 2 คน	จำนวน	2,000.00 บาท
สวัสดิการผู้สูงอายุ	จำนวน 3 คน	จำนวน	3,564.00 บาท
สวัสดิการกรณีเสียชีวิต	จำนวน 1 คน	จำนวน	240.00 บาท
สวัสดิการค่าใช้จ่ายเกี่ยวกับงานศพ	จำนวน 2 คน	จำนวน	400.00 บาท
สวัสดิการคนด้อยโอกาส/พิการ	จำนวน 0 คน	จำนวน	0.00 บาท
สวัสดิการเพื่อพัฒนาอาชีพ	จำนวน 1 คน	จำนวน	100.00 บาท
สวัสดิการเพื่อการศึกษา	จำนวน 1 คน	จำนวน	1,523.00 บาท
สวัสดิการการแต่งงาน	จำนวน 0 คน	จำนวน	0.00 บาท
สวัสดิการทหารเกณฑ์	จำนวน 0 คน	จำนวน	0.00 บาท
สวัสดิการอุปสมบท	จำนวน 1 คน	จำนวน	200.00 บาท
รวม	จำนวน 12 คน	จำนวน	8,582.00 บาท

📅 ตั้งแต่วันที่ _____ ถึงวันที่ _____ ค้นหา

ข้อมูลยอดสะสมจำนวนผู้รับสวัสดิการและการจ่ายสวัสดิการแต่ละเรื่อง ในรอบหนึ่งปีที่ผ่านมา			
สวัสดิการเกี่ยวกับเด็กแรกเกิด/คลอดบุตร	จำนวน 0 คน	จำนวน	0.00 บาท
สวัสดิการเกี่ยวกับการเงินป่วย/รักษาพยาบาล	จำนวน 0 คน	จำนวน	0.00 บาท
สวัสดิการผู้สูงอายุ	จำนวน 0 คน	จำนวน	0.00 บาท
สวัสดิการกรณีเสียชีวิต	จำนวน 0 คน	จำนวน	0.00 บาท
สวัสดิการค่าใช้จ่ายเกี่ยวกับงานศพ	จำนวน 0 คน	จำนวน	0.00 บาท
สวัสดิการคนด้อยโอกาส/พิการ	จำนวน 0 คน	จำนวน	0.00 บาท
สวัสดิการเพื่อพัฒนาอาชีพ	จำนวน 0 คน	จำนวน	0.00 บาท
สวัสดิการเพื่อการศึกษา	จำนวน 0 คน	จำนวน	0.00 บาท
สวัสดิการการแต่งงาน	จำนวน 0 คน	จำนวน	0.00 บาท
สวัสดิการทหารเกณฑ์	จำนวน 0 คน	จำนวน	0.00 บาท
สวัสดิการอุปสมบท	จำนวน 0 คน	จำนวน	0.00 บาท
รวม	จำนวน 0 คน	จำนวน	0.00 บาท

ภาพที่ 3.53 แสดงส่วนประกอบของหน้าแสดงรายงานข้อมูลสวัสดิการกองทุน

หน้าหลัก		บริการชุมชนตำบลหนองควาย	
<ul style="list-style-type: none"> 🏠 หน้าหลัก 📍 อนุรักษ์ ไซยวัฒน์ > ผู้บริหาร/กรรมการกองทุน 🔑 เปลี่ยนรหัสผ่าน 			
<ul style="list-style-type: none"> 📄 รายงาน <ul style="list-style-type: none"> > ข้อมูลสมาชิก > ข้อมูลบุคลากร > รายงานข้อมูลสมาชิก > รายงานข้อมูลสวัสดิการ <li style="background-color: #e0e0e0;">> รายงานข้อมูลรายรับ-รายจ่าย 			
<ul style="list-style-type: none"> 🔒 ออกจากระบบ 			
พิมพ์รายงาน			
รายงานบัญชีรายรับ-รายจ่ายกองทุนสวัสดิการชุมชนตำบลหนองควาย อำเภอหางดง จังหวัดเชียงใหม่			
รายการรับ (ยอดสะสม)			
เงินสมทบจากสมาชิก	จำนวน	2,992,750.00	บาท
เงินจากสถานะเงิน พอย.	จำนวน	0.00	บาท
งบสมทบจากรัฐบาลผ่าน พอย.	จำนวน	0.00	บาท
องค์กรปกครองส่วนท้องถิ่น	จำนวน	0.00	บาท
หน่วยงานภาครัฐอื่นๆ	จำนวน	0.00	บาท
รวมรายรับ	จำนวน	<u>2,992,750.00</u>	บาท
รายได้ (ยอดสะสม)			
ค่าธรรมเนียมแรกเข้า/ค่าสมัคร	จำนวน	38,740.00	บาท
เงินบริจาค	จำนวน	0.00	บาท
ดอกเบี้ยเงินฝากธนาคาร	จำนวน	0.00	บาท
เงินรายได้อื่นๆ	จำนวน	0.00	บาท
รวมรายได้	จำนวน	<u>38,740.00</u>	บาท
รวมยอดบัญชีรายรับ	จำนวน	<u>3,031,490.00</u>	บาท
รายการจ่าย (ยอดสะสม)			
จ่ายสวัสดิการสมาชิก	จำนวน	8,582.00	บาท
เงินฝากธนาคาร	จำนวน	3,323,722.58	บาท
เงินสดในมือ	จำนวน	0.00	บาท
เงินลงทุนอื่นๆ	จำนวน	0.00	บาท
รวมรายจ่าย	จำนวน	<u>3,332,304.58</u>	บาท
ค่าใช้จ่าย (ยอดสะสม)			
ค่าตอบแทนคนทำงาน	จำนวน	54,000.00	บาท
ค่าพาหนะ	จำนวน	0.00	บาท
ค่าเอกสาร/เครื่องเขียน	จำนวน	0.00	บาท
สนับสนุนกิจกรรม	จำนวน	0.00	บาท
รายจ่ายอื่นๆ	จำนวน	0.00	บาท
รวมค่าใช้จ่าย	จำนวน	<u>54,000.00</u>	บาท
รวมยอดบัญชีรายจ่าย	จำนวน	<u>3,386,304.58</u>	บาท

ภาพที่ 3.54 แสดงส่วนประกอบของหน้าแสดงรายงานข้อมูลรายรับ-รายจ่าย